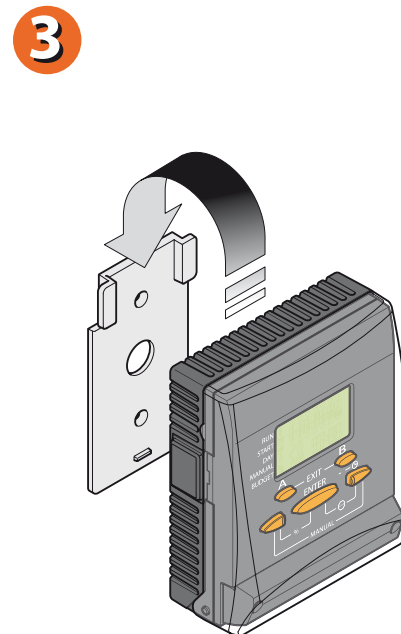
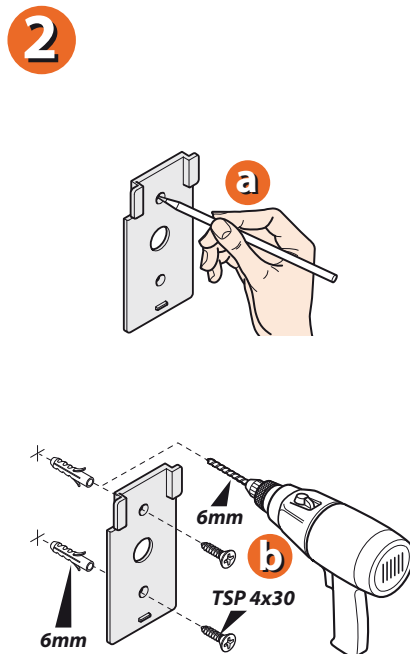
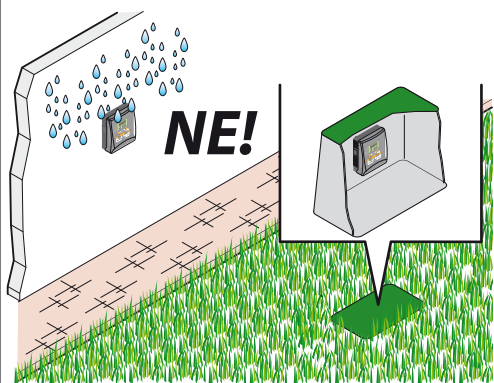
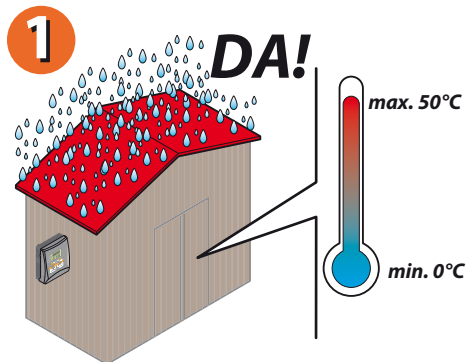
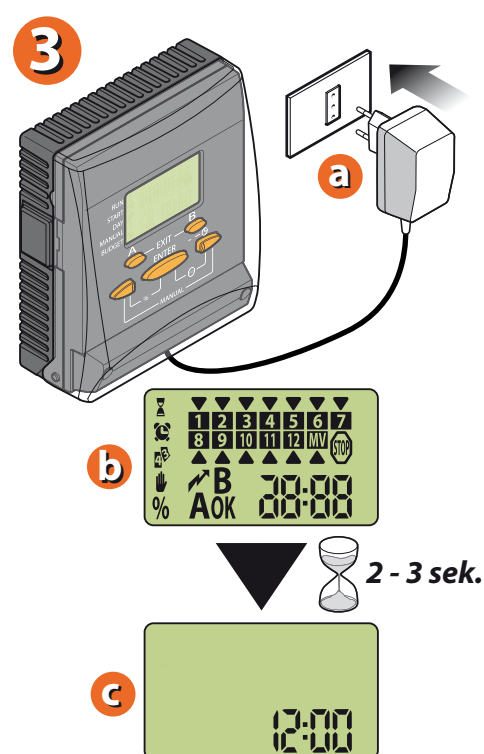
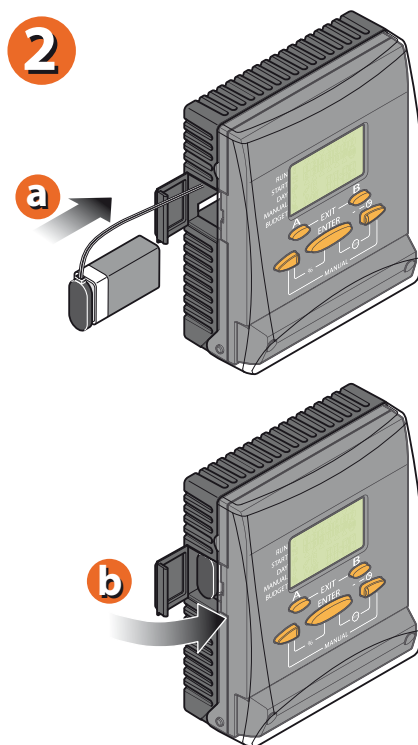
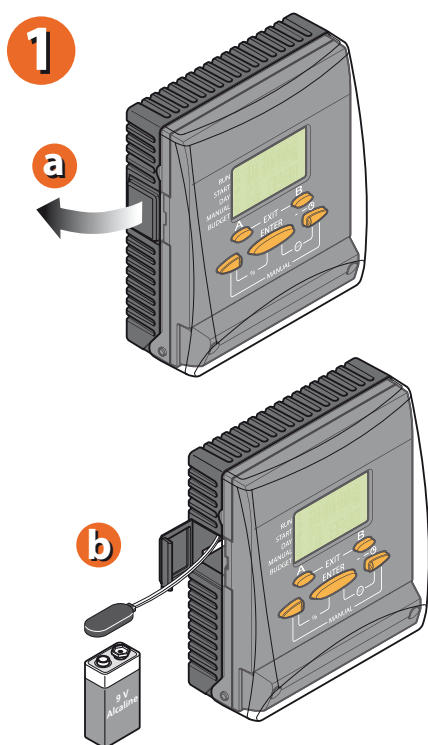


Krmilno uro namestite na steno na pokritem mestu, tako da je zaščitena pred vremenskimi vplivi in brizganjem vode; temperatura okolice naj bo med 0 in 50 °C. Krmilne ure ne nameščajte na prosto ali v škatlo za ventile.



Za Cometa 4-conska (koda): 8014
Za Cometa 6-conska (koda): 8016

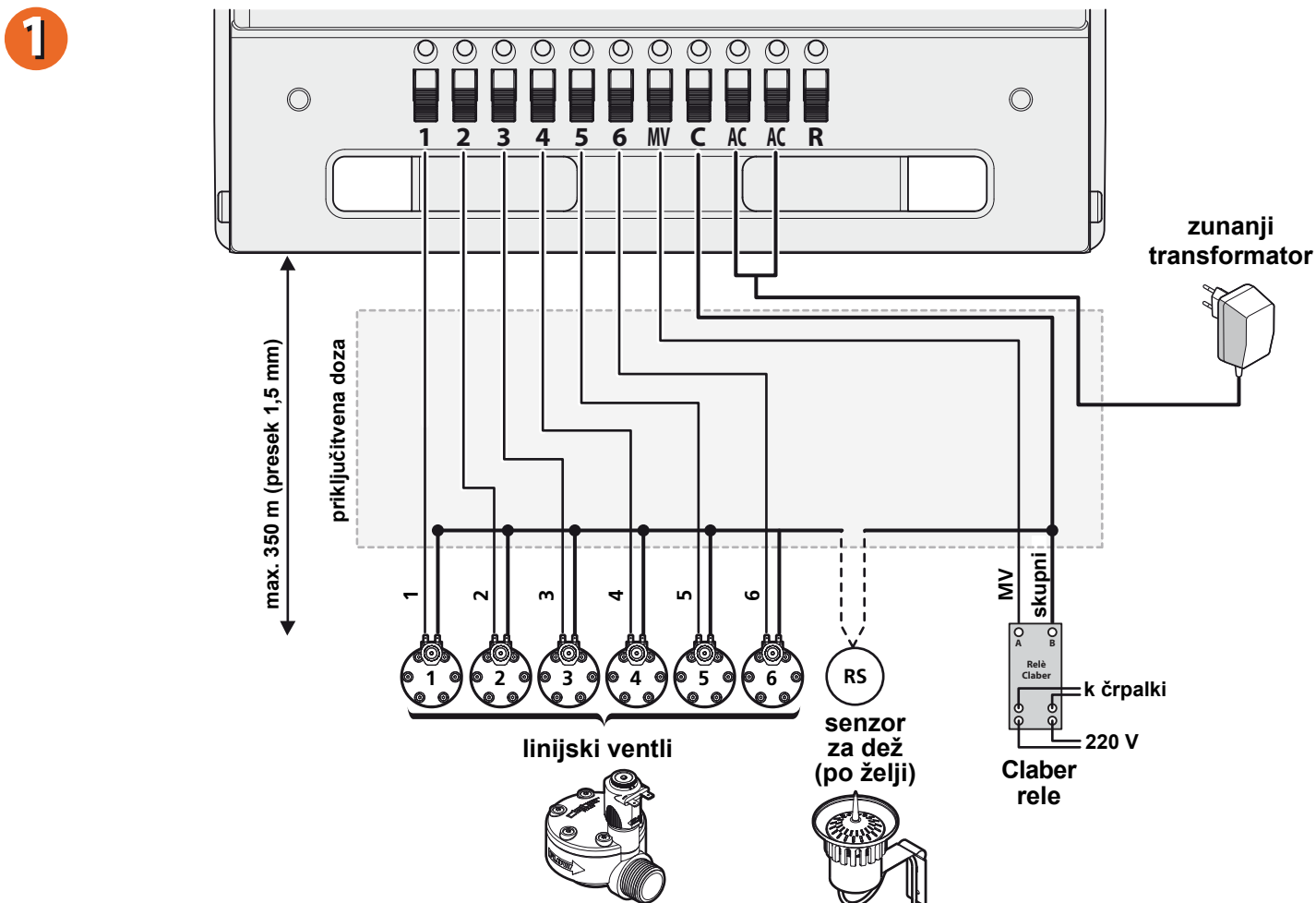
Preden krmilno uro priključite na električno napajanje, vstavite 9V baterijo, ki bo zagotovila, da se podatki o času in programski podatki v primeru izpada elektrike ne bodo izgubili. Odprite pokrovček baterijskega ohišja in izvalcite kabel (ter staro baterijo, če je le-ta vstavljena). Priključite oziroma zamenjajte baterijo. Baterije in kabel namestite nazaj v ohišje in zaprite pokrovček.



Za Cometa 4-conska (koda): 8014
Za Cometa 6-conska (koda): 8016

Ko namestite zaščitni kanal za kable iz ventilov (od elektromagnetnih ventilov do priključitvene doze), nadaljujte s priključitvijo vseh kablov. Ne pozabite, da:

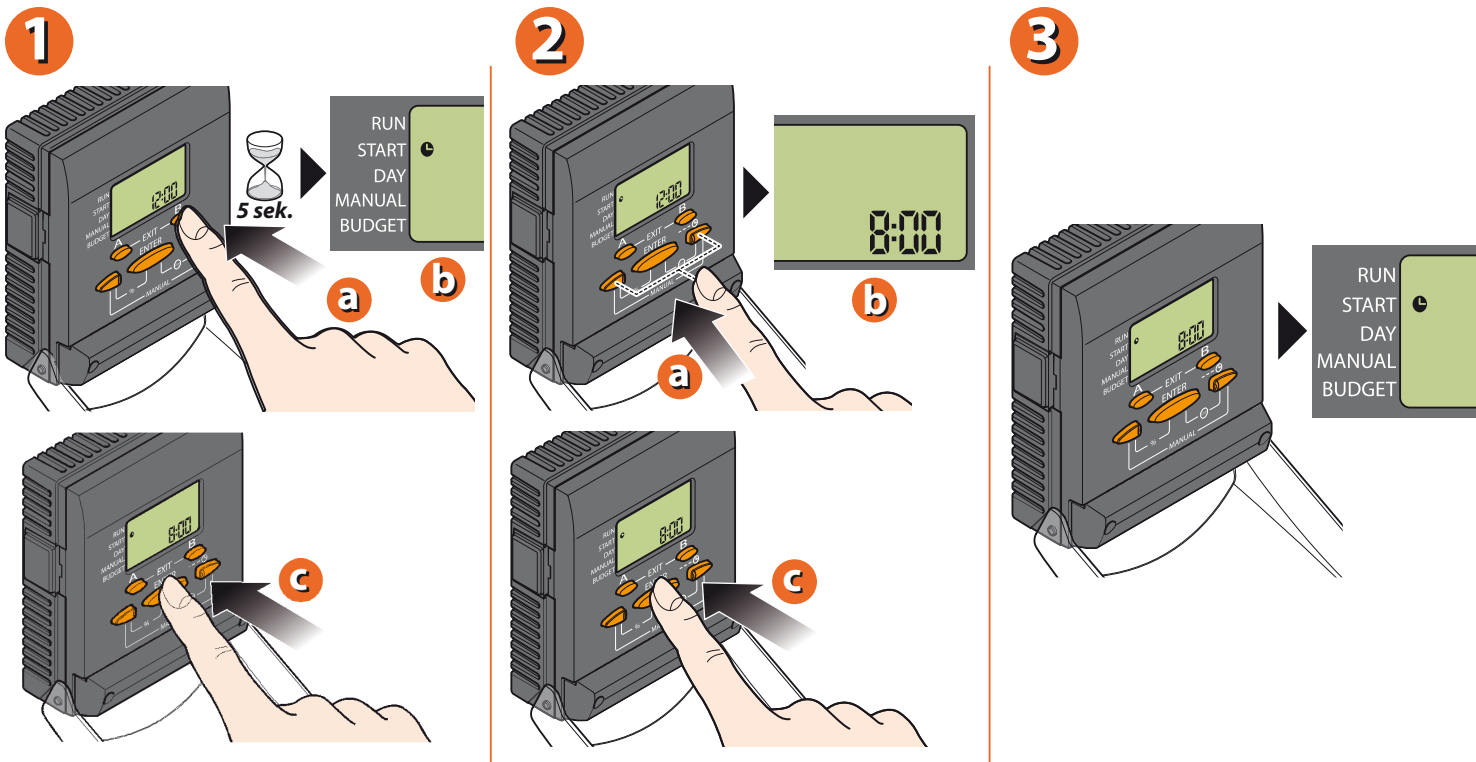
- 1) priključki, ki so skupni vsem ventilom (vključno z glavnim ventilom), so nameščeni skupaj v priključitveni dozi; krmilna ura je tako lahko povezana zgolj z enim samim skupnim kablom
- 2) priporočeni presek kablov je 1,5 mm, če je dolžina kabla manj kot 350 m; presek je za večje dolžine potrebno povečati
- 3) elektromagnetni ventili in releji delujejo na 24V AC
- 4) če je nameščena črpalka, jo je potrebno priključiti na 150-200mA rele, ki nadzoruje stikalo na elektromagnetu
- 5) odstranite zaščitni pokrov kabla tako, da odvijete oba 2,9x13 mm vijaka
- 6) vstavite vse kable, ki tečejo po kanalu, v za to namenjeno odprtino v krmilni uri
- 7) pritrdite krmilno uro na nosilec
- 8) naredite naslednje povezave (pri tem vstavitev vsaj 15 mm konca kabla brez zaščitnega ovoja):
 - kabel, ki je skupen glavnemu ventilu in vsem ventilom, povežite od priključitvene doze do točke "C"
 - drugi kabel iz vsakega ventila povežite na linije 1 do 4 (za krmilno uro Cometa 4-cone) ali na linije 1 do 6 (za krmilno uro Cometa 6-con)
 - drugi kabel iz glavnega ventila ali iz releja za nadzor črpalke priključite na točko "MV"
- 9) vstavite konca kabla brez zaščitnega ovoja iz transformatorja (vsaj 15 mm) v odprtini "AC" in "AC"
- 10) namestite pokrov in ga pritrdite z vijakoma
- 11) transformator 220 / 24V priključite v AC vtičnico



Po končani namestitvi krmilne ure je potrebno nastaviti uro in datum: čas, leto, dan in mesec. Notranji koledar, ki teče do leta 2057, bo pokazal dan v tednu, ki ustreza trenutno nastavljenemu datumu: na primer, če nastavite datum na 11/01/2011, bo številka 3, ki se bo pojavila na zaslonu, ustrezala torku (številka 1 pomeni nedelja).

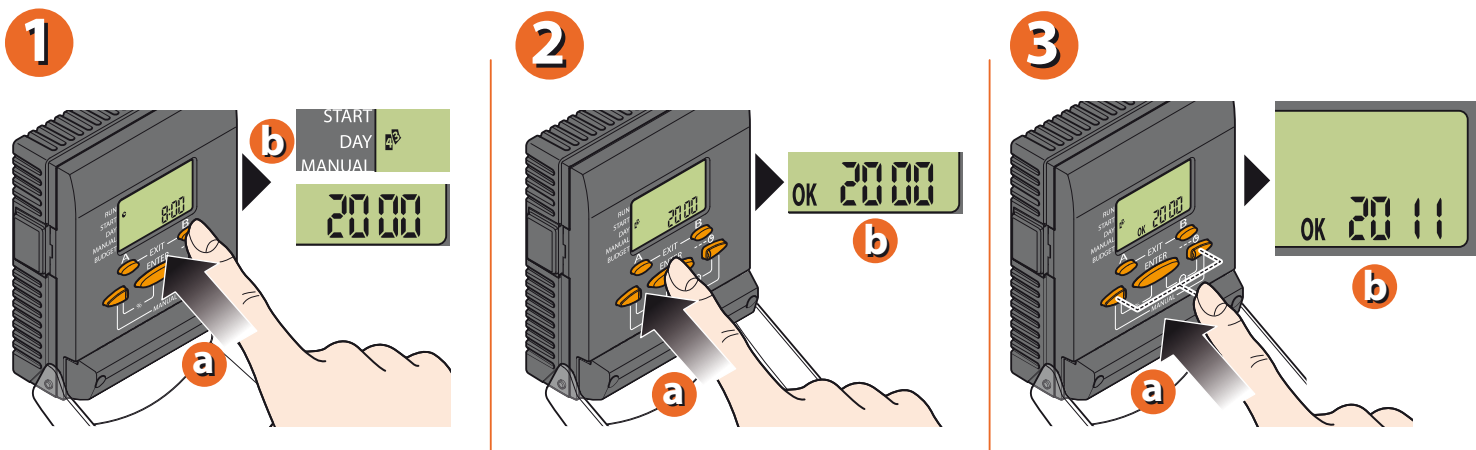
Za nastavitve časa:

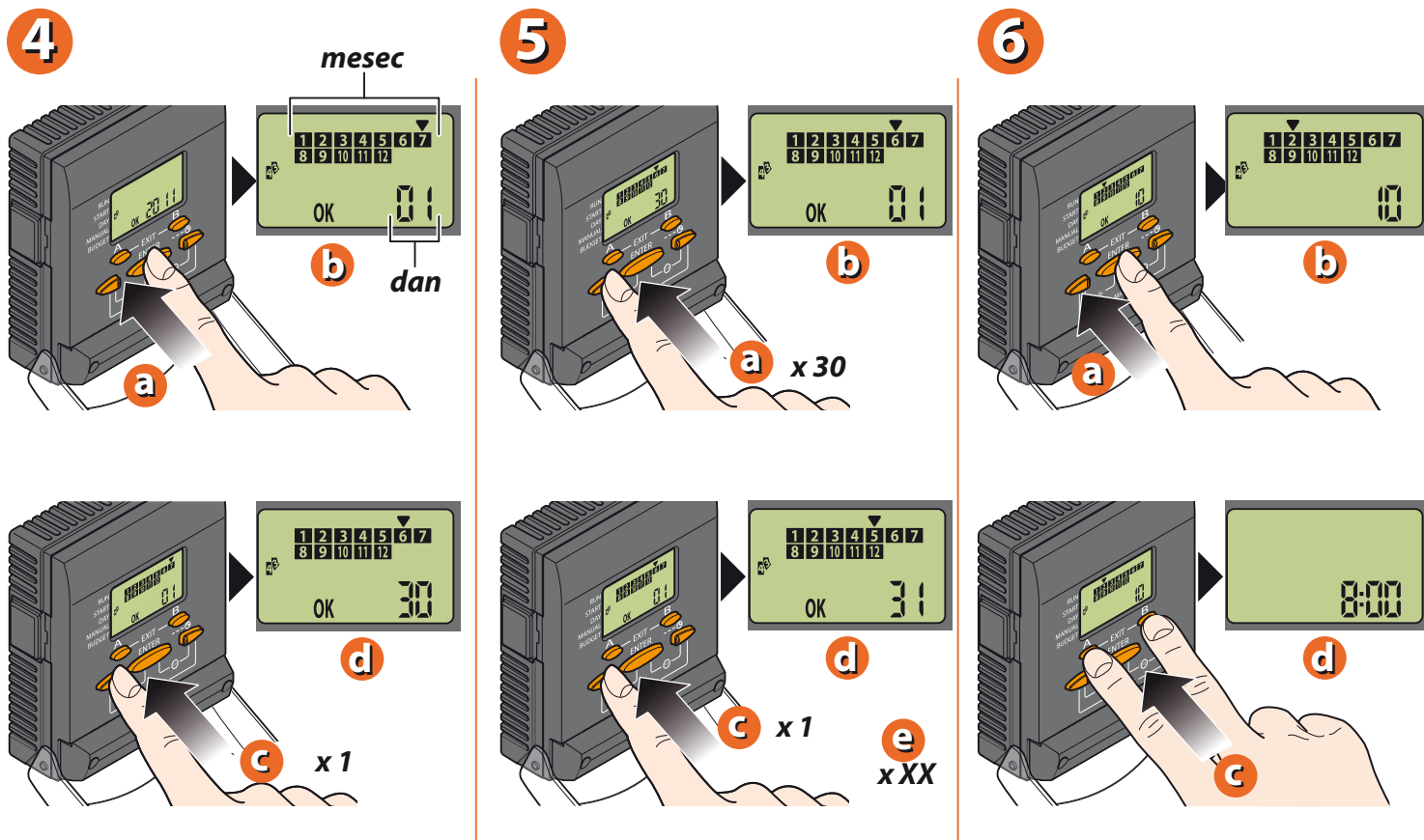
- pritisnite gumb B in ga držite pritisnjena vsaj 5 sekund (aktiviranje funkcije nastavitve časa = SET-TIME ⌚)
- pritisnite ENTER za aktivacijo postopka nastavitve
- uporabite puščici za nastavitve časa
- pritisnite ENTER za potrditev



Za nastavitve leta, dneva in meseca:

- pritisnite gumb B; na zaslonu se pojavi simbol skupaj s privzeto nastavitvijo leta
- pritisnite ENTER, da aktivirate postopek nastavitve
- uporabite puščici za nastavitve leta
- pritisnite ENTER, da potrdite izbiro leta in aktivirate funkcijo nastavitve dneva in meseca (na zaslonu je še vedno prikazano sporočilo OK, kazalec utripa na mesecu 7)
- uporabite puščici za nastavitve dneva in meseca (pritisnite gumb in ga držite dokler se kazalec ne postavi na številko meseca in dneva, ki ustreza dejanskemu)
- pritisnite ENTER za potrditev
- pritisnite EXIT za izhod (gumba A in B)

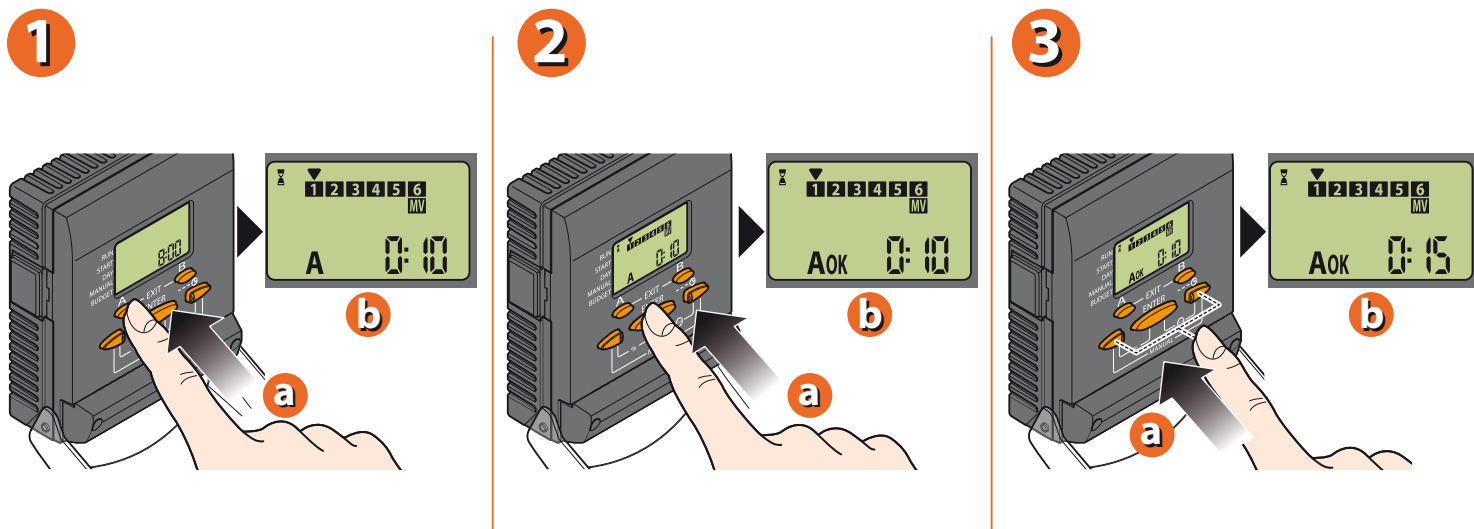




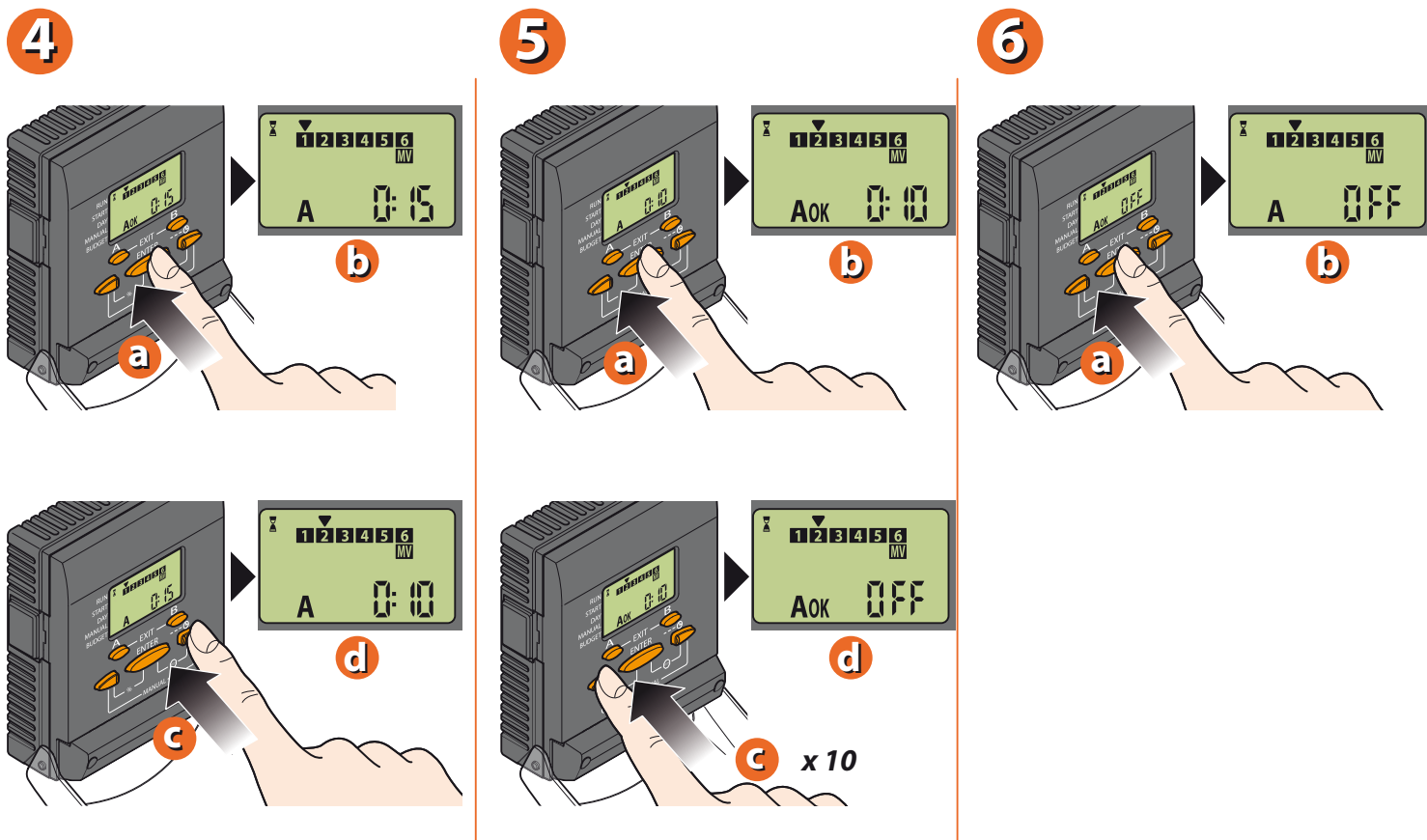
Za Cometa 4-conska (koda): 8014
 Za Cometa 6-conska (koda): 8016

NASTAVITEV PROGRAMA A - TRAJANJE

- enkrat pritisnete gumb A: pojavi se simbol ⏰, kazalec utripa na ventilu 1 od 4 ali 6 ventilov na voljo; prikazan je tudi relativni čas trajanja (0:10)
- pritisnite ENTER da aktivirate postopek nastavitve trajanja za linijo 1
- uporabite puščici za nastavitev trajanja (npr. 0:15)
- pritisnite ENTER za potrditev nastavitve
- pritisnite desno puščico za izbor naslednjega ventila (do 4 za krmilno uro Cometa 4-cone oziroma do 6 za krmilno uro Cometa 6-con)
- ponovite isti postopek za vse ventile; da odznačite ventil, če je to potrebno, čas trajanja enostavno nastavite na OFF s pritiskom na levo puščico




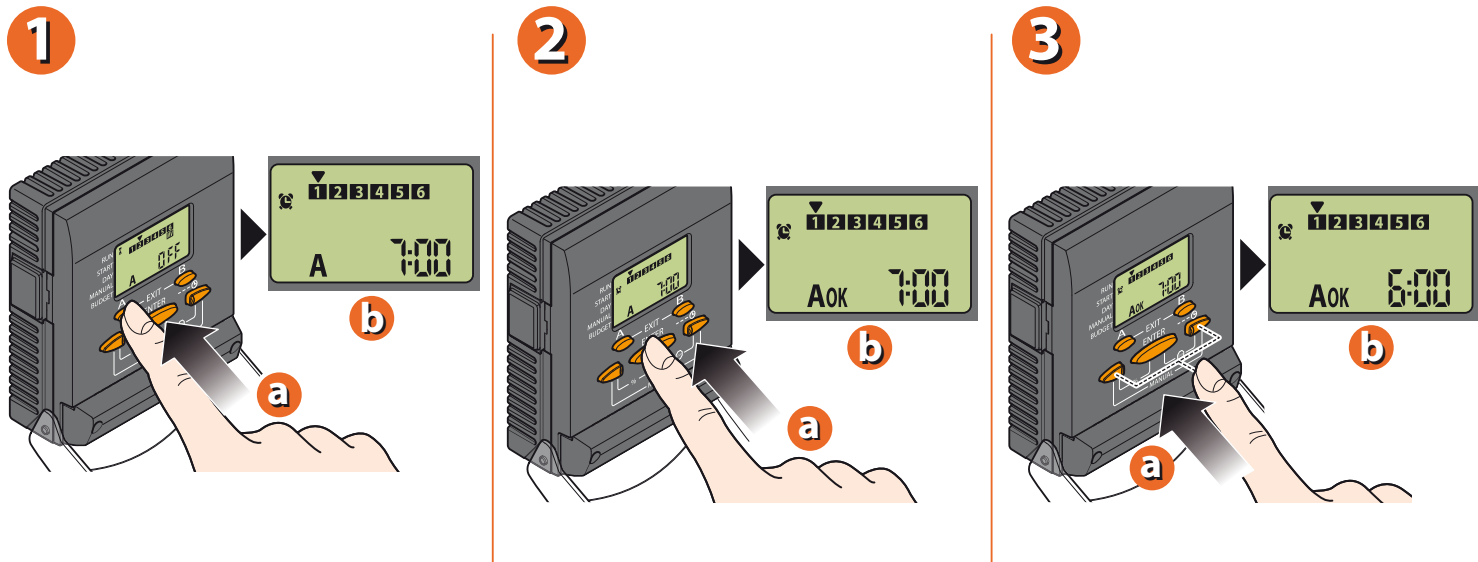
Za Cometa 4-conska (koda): 8014
 Za Cometa 6-conska (koda): 8016



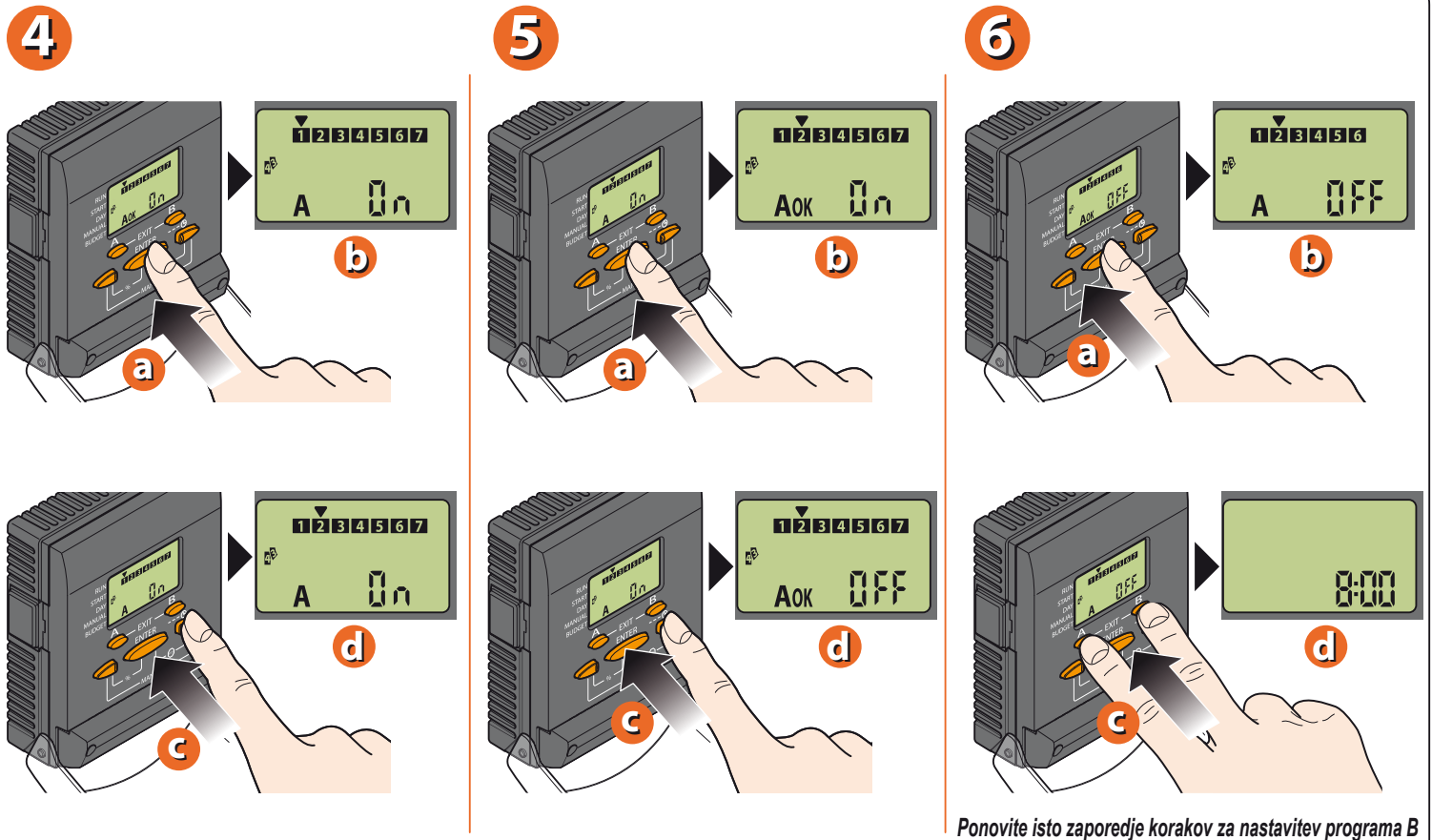
Za Cometa 4-conska (koda): 8014
 Za Cometa 6-conska (koda): 8016

NASTAVITEV PROGRAMA A - ZAČETNI ČASI

- enkrat pritisnete gumb A: pojavi se simbol , kazalec utripa na prvem izmed štirih možnih začetnih časov
- pritisnite ENTER, da aktivirate postopek nastavitve
- uporabite puščici za nastavitev začetnega časa
- pritisnite ENTER za potrditev nastavitve
- za nastavitev naslednjega začetnega časa, s puščicama izbirajte med 2-3-4 in ponovite celoten postopek; za preklic nekega začetnega časa le-tega nastavite na OFF



Za Cometa 4-conska (koda): 8014
 Za Cometa 6-conska (koda): 8016



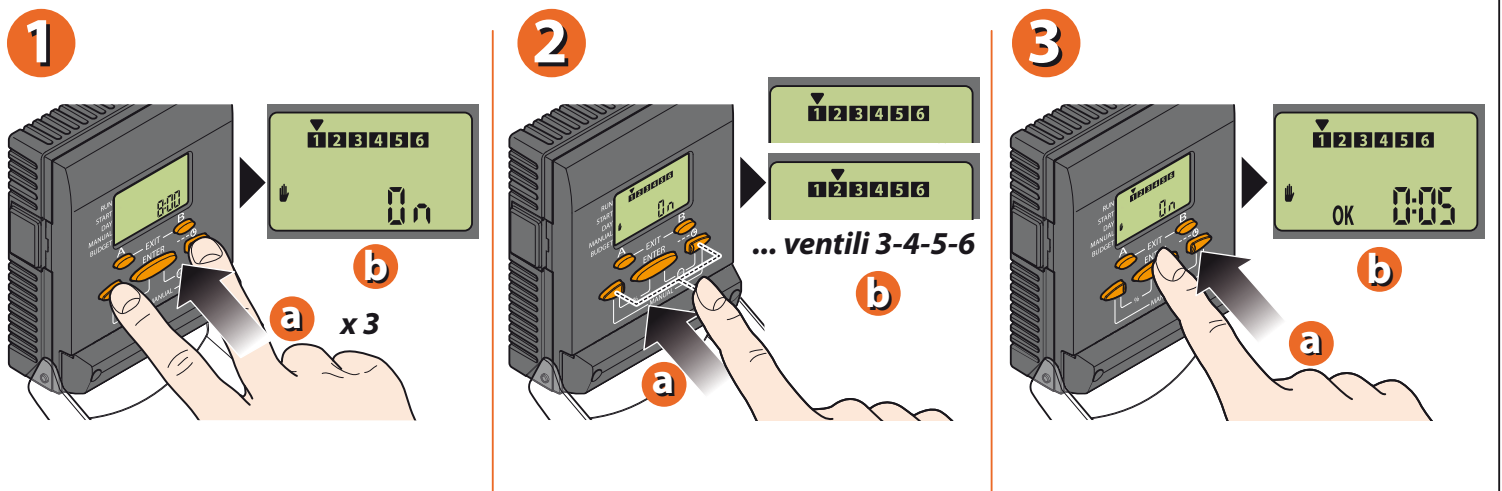
Ponovite isto zaporedje korakov za nastavitev programa B

Za Cometa 4-conska (koda): 8014
 Za Cometa 6-conska (koda): 8016

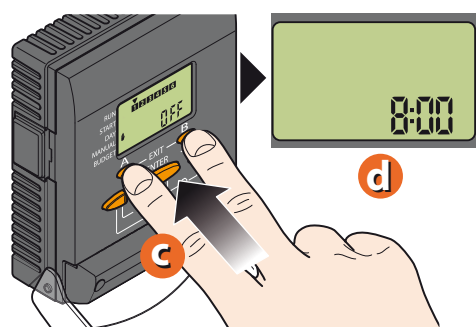
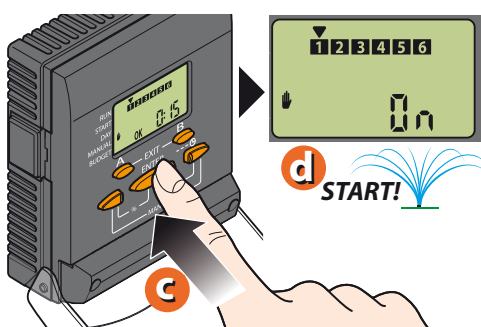
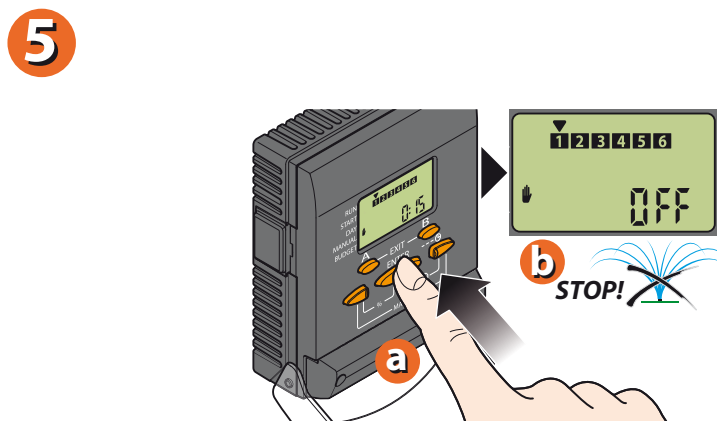
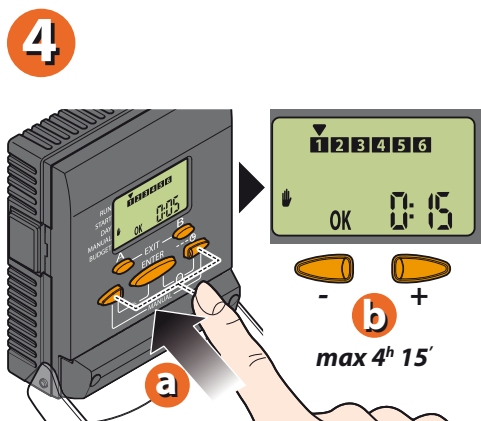
ROČNO DELOVANJE

Ta funkcija se uporablja za takojšnje odpiranje posameznega elektromagnetnega ventila in za določen čas trajanja.

- hkrati trikrat pritisnete obe puščici (MANUAL=ROČNO), dokler se na zaslonu ne izpiše število ventilov, pojavi se simbol in sporočilo ON ali OFF; kazalec utripa na prvem ventilu na voljo
- z uporabo puščic premaknete kazalec na ventil, ki ga želite odpreti
- pritisnete ENTER za potrditev izbora in nadaljujete z nastavitvijo trajanja namakanja
- uporabite puščici za nastavitev trajanja namakanja v urah in minutah (do 4 ure in 15 minut)
- pritisnite ENTER za potrditev nastavitve; namakanje se nemudoma začne
- pritisnite ENTER za zaustavitev namakanja preden poteče nastavljeni čas (če je to potrebno)
- pritisnite EXIT (gumba A in B) za izhod iz funkcije ročnega delovanja



Za Cometa 4-conska (koda): 8014
 Za Cometa 6-conska (koda): 8016

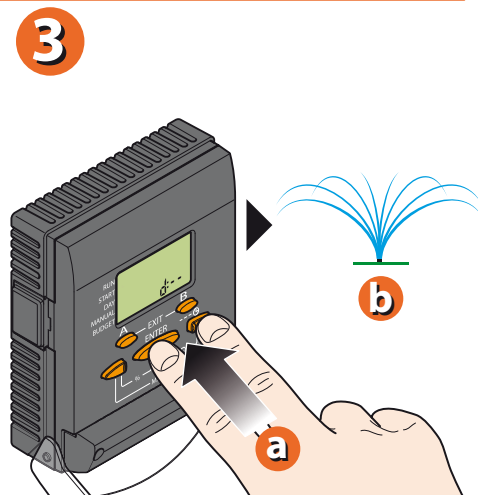
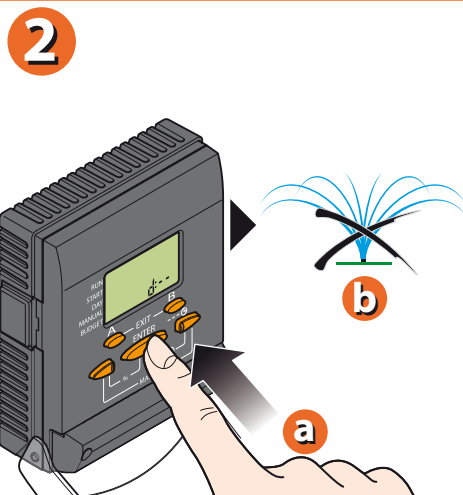
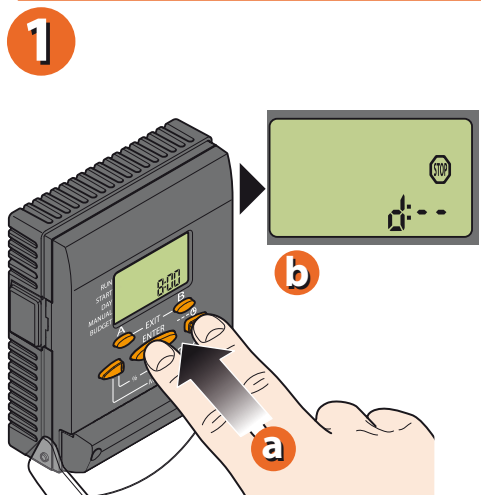


Za Cometa 4-conska (koda): 8014
Za Cometa 6-conska (koda): 8016

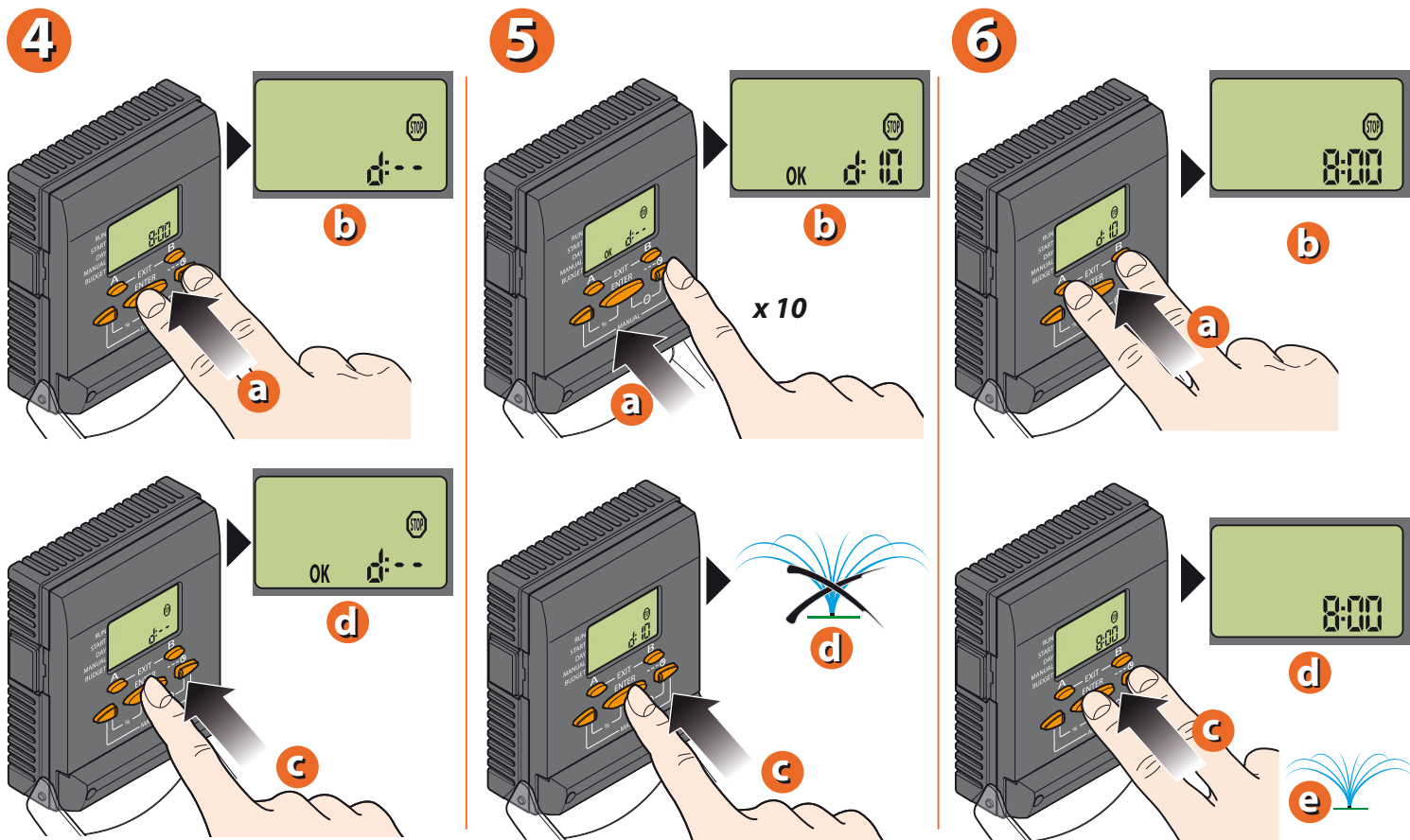
FUNKCIJA STOP

Ta funkcija se uporablja za prekinitev namakanja za nekaj minut ali za do 15 dni

- hkrati pritisnite srednji gumb in desno puščico (STOP)
- pritisnite ENTER, da aktivirate funkcijo nadzora
- nastavite število dni, za katere želite prekiniti namakanje; uporabite desno puščico (npr. za 10 dni)
- pritisnite ENTER za potrditev
- pritisnite EXIT (gumba A ind B) za izhod iz nastavljanja
- ponovno pritisnite srednji gumb in desno puščico (STOP) za aktivacijo zalivanja



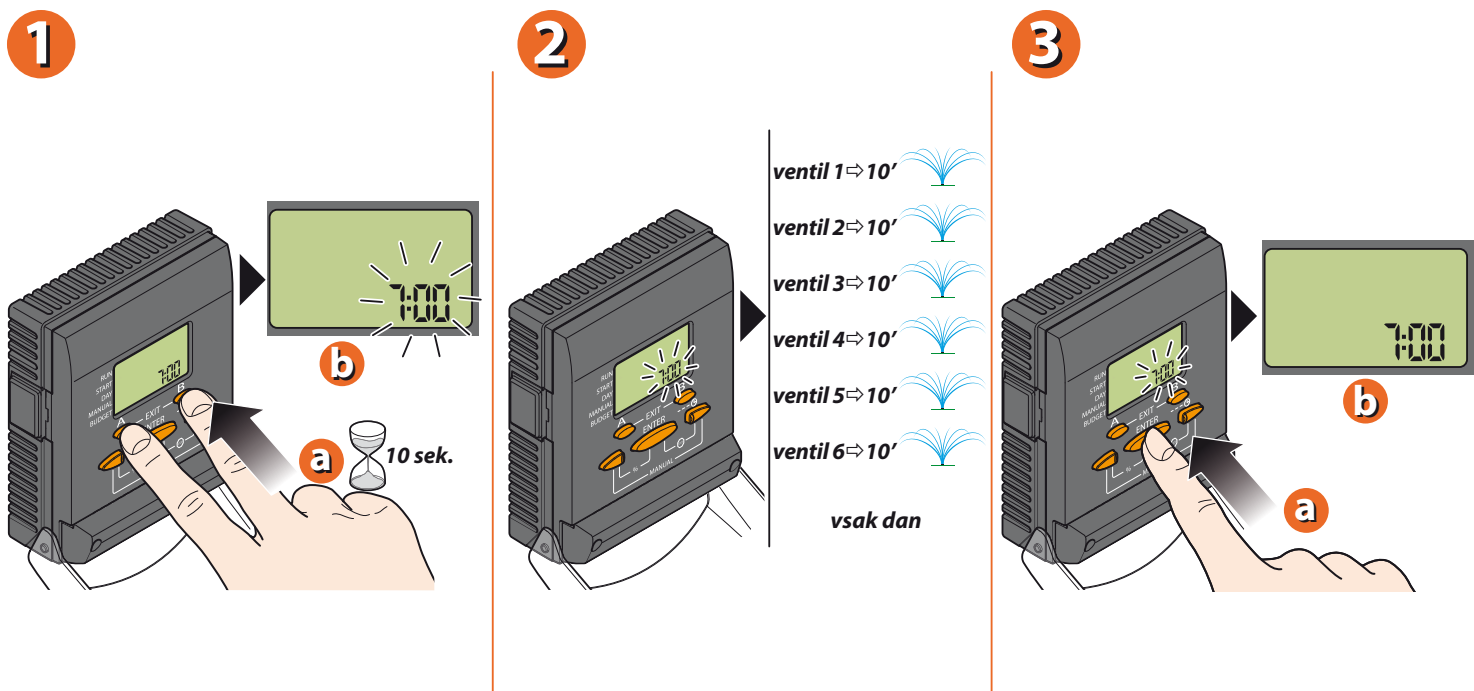
Za Cometa 4-conska (koda): 8014
Za Cometa 6-conska (koda): 8016



Za Cometa 4-conska (koda): 8014
 Za Cometa 6-conska (koda): 8016

VARNOSTNI PROGRAM

Krmilna ura ima notranji pomnilnik, ki vsebuje tudi varnostni program. Varnostni program je nastavljen tako, da aktivira vsako vodno linijo za 10 minut na dan, vsak dan; aktivira se ob 7:00. Za aktivacijo te funkcije hkrati pritisnite gumba A in B (EXIT) in ju držite vsaj 10 sekund. Zaslou utripa; če v tem času pritisnete na katerikoli gumb, se bo krmilna ura samodejno postavila v prejšnje stanje.

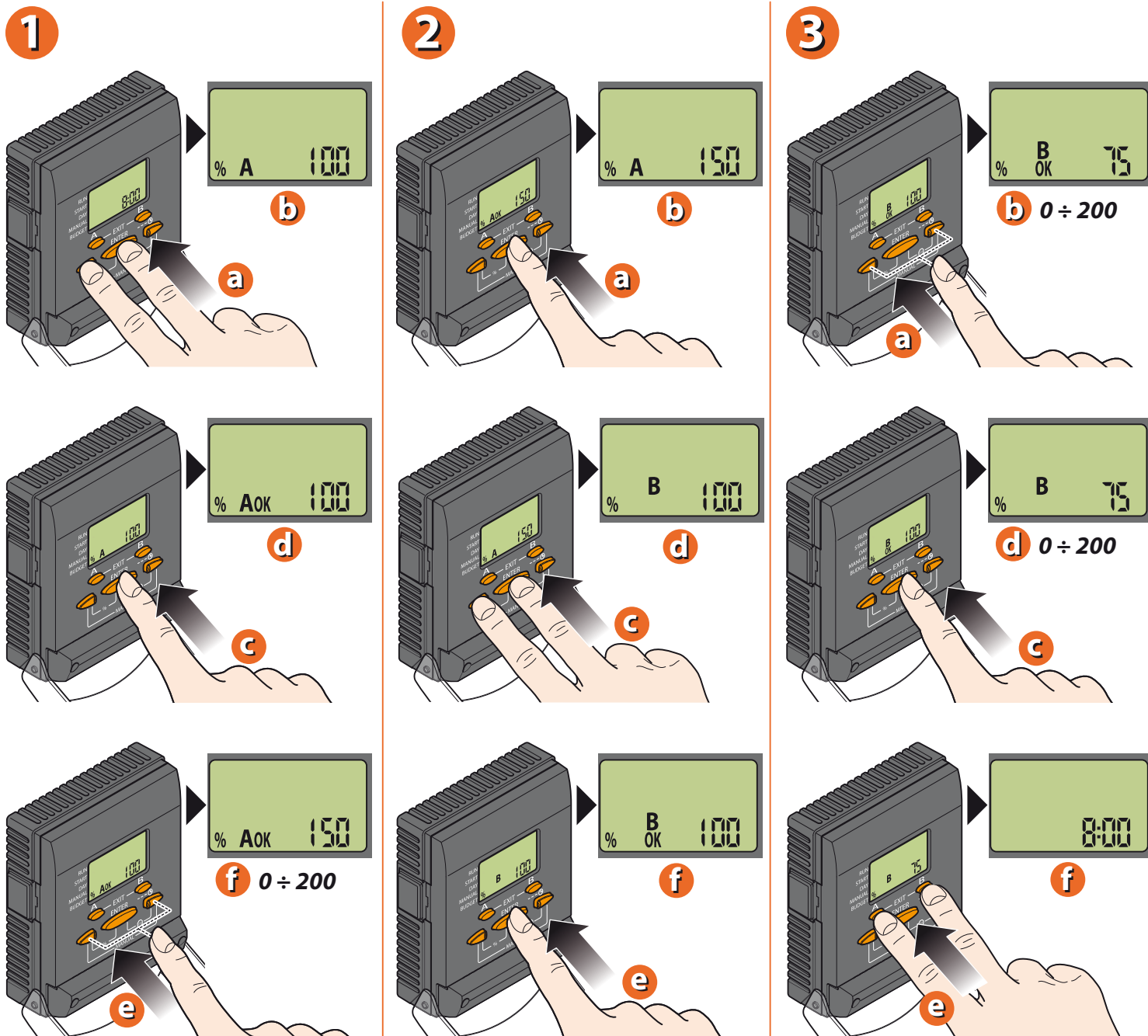


Za Cometa 4-conska (koda): 8014
 Za Cometa 6-conska (koda): 8016

% (PRERAČUN) FUNKCIJA

Funkcija preračuna (=BUDGET) omogoča preprosto in hitro prilagajanje izbranega trajanja programa glede na spreminjajoče se podnebne razmere. Trajanje lahko spreminjate brez težav: lahko ga znižate na 0 (to je najhitrejši način za izklop nastavljenega programa) ali povečate na 200%, pri tem pa vam ni potrebno spreminjati samih nastavitvev programov. 100% pomeni trajanje, ki je nastavljeno z izbranim programom. Prilagoditev je neodvisna za oba programa (A in B).

- pritisnite levo puščico in srednji gumb (%): pojavita se simbola % in A
- pritisnite ENTER, da aktivirate izbran % za program A
- uporabite puščici za izbor odstotkov (npr. iz 100% na 150%)
- pritisnite ENTER za potrditev nastavitvev za program A
- ponovno pritisnite levo puščico in srednji gumb (%): pojavita se simbola % in B
- ponovite korake 2) do 4) za izbor odstotkov za program B (primer: iz 100% na 75%)
- pritisnite ENTER za potrditev nastavitvev za program B
- pritisnite EXIT (gumba A in B) za izhod iz % funkcije



Za več informacij in dodatne podrobnosti, prosimo, glejte uporabniški priročnik, ki je priložen samemu artiklu oziroma preverite še ostala navodila na spletni strani <http://claber.si/prenosi/navodila-za-uporabo/>.

Garancijski pogoji

Za napravo je zagotovljenih 24 mesecev garancije, ki pričnejo teči od dneva nakupa, ki je naveden na računu ali potrdilu o nakupu (garancija velja le ob plačnem računu).

Garancijski pogoji

Claber zagotavlja, da je ta izdelek proizveden brez napak v materialu in proizvodnji.

Claber bo v roku dveh let od datuma nakupa brezplačno zamenjal ali popravil napake na napravi, v kolikor je naprava delovala v normalnih delovnih pogojih. Servisiranje in dobava rezervnih delov sta zagotovljena za dobo 5 let, všteti trajanje garancijskega roka. Obrabni materiali, kot so tesnila ali filtri krmilne ure niso predmet garancije. Izdelek, ki ne bo popravljen v zakonsko določenem roku 45 dni od dneva prejema zahtevka za odpravo napake, bo uvoznik na kupčevo zahtevo brezplačno zamenjal z novim enakim ali, če le-ta ne bo več dobavljiv, s primerljivim novim artiklom.

Dajalec garancije izjavlja, da garancija ne izključuje pravic potrošnika, ki izhajajo iz odgovornosti prodajalca za napake na blagu.

Garancija preneha veljati v naslednjih primerih:

- če dokazilo o nakupu (račun, potrdilo o nakupu) ne obstaja;
- če je bila naprava uporabljena ali servisirana drugače, kot je navedeno v tem uporabniškem priročniku;
- če je bil izdelek nepravilno nameščen ali uporabljen;
- če vzdrževalna dela in popravila niso bila izvedena s strani pooblaščenega osebja;
- če je nastala škoda zaradi atmosferskih dejavnikov ali kemičnih substanc;

Claber ne prevzema nobene odgovornosti za izdelke, ki niso iz njihove proizvodnje, četudi so se uporabljali v kombinaciji s Claber izdelki.

Pri dostavi blaga kupcu, le ta prevzema vse tveganje morebitnih poškodb naprave. Za poprodajne storitve se obrnite na pooblaščen prodajalce Claber blaga v vaši državi. Garancija velja na področju Republike Slovenije. Vsa druga določila pokrivajo splošni pogoji poslovanja.

Serijska številka proizvoda

--	--	--	--	--	--	--



MT Cvek d.o.o.

Urejanje okolja, trgovina in storitve.

SEDEŽ PODJETJA

MT CVEK d.o.o.
Ilovka 9
SI-4000 Kranj

TRGOVINA

Center IBI, vhod C5
Jelenčeva ulica 1
SI-4000 Kranj

tel: **+386(0)4 251 14 20**

fax: **+386(0)4 251 14 23**

e-pošta: **trgovina@mtcvek.si**

www.mtcvek.si

www.claber.si

Dokument je last podjetja MT Cvek d.o.o. Vsakršno nepooblaščenno spreminjanje, kopiranje, razmnoževanje ali distribuiranje tega dokumenta je prepovedano.

*Za morebitne napake v tisku ne odgovarjamo, se pa zanje opravičujemo.
Pridržujemo si pravico do nenapovedanih sprememb.*