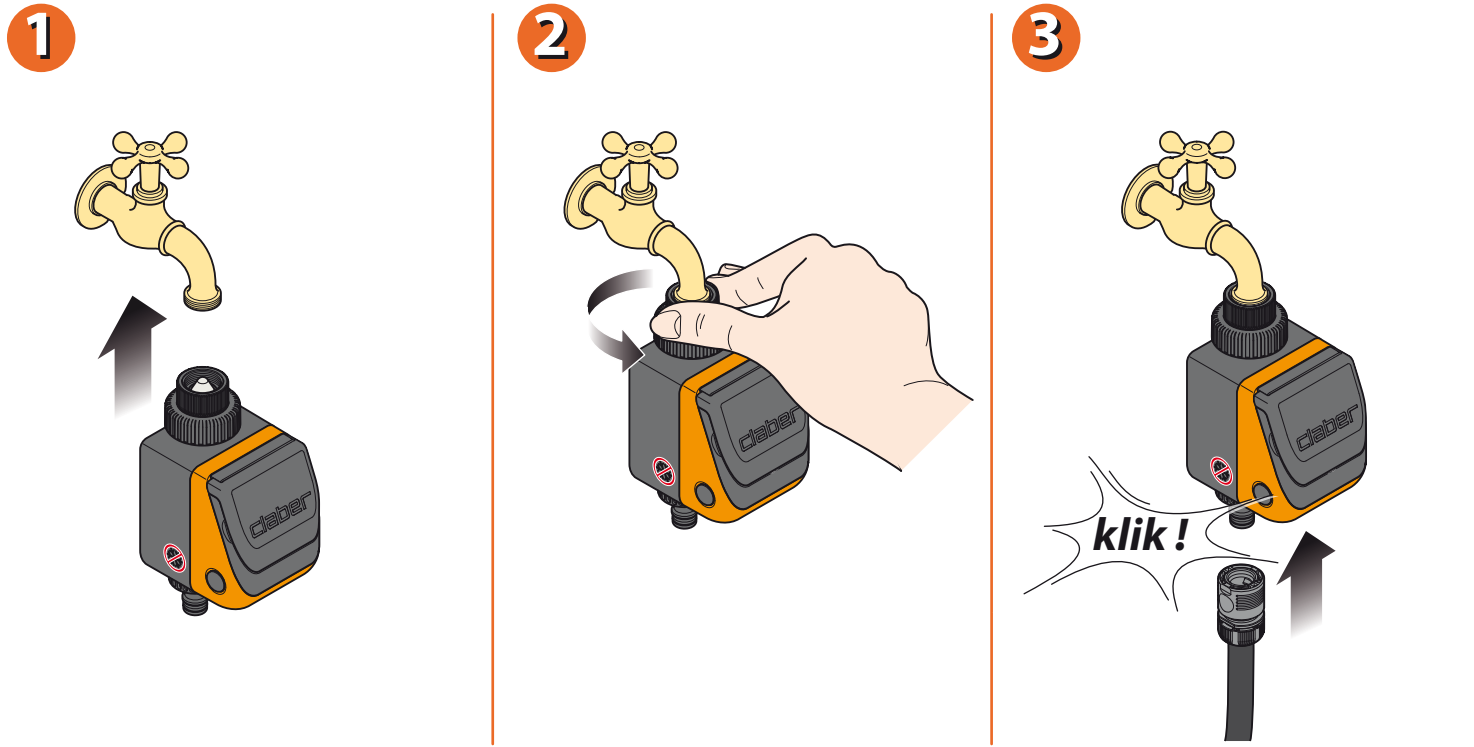
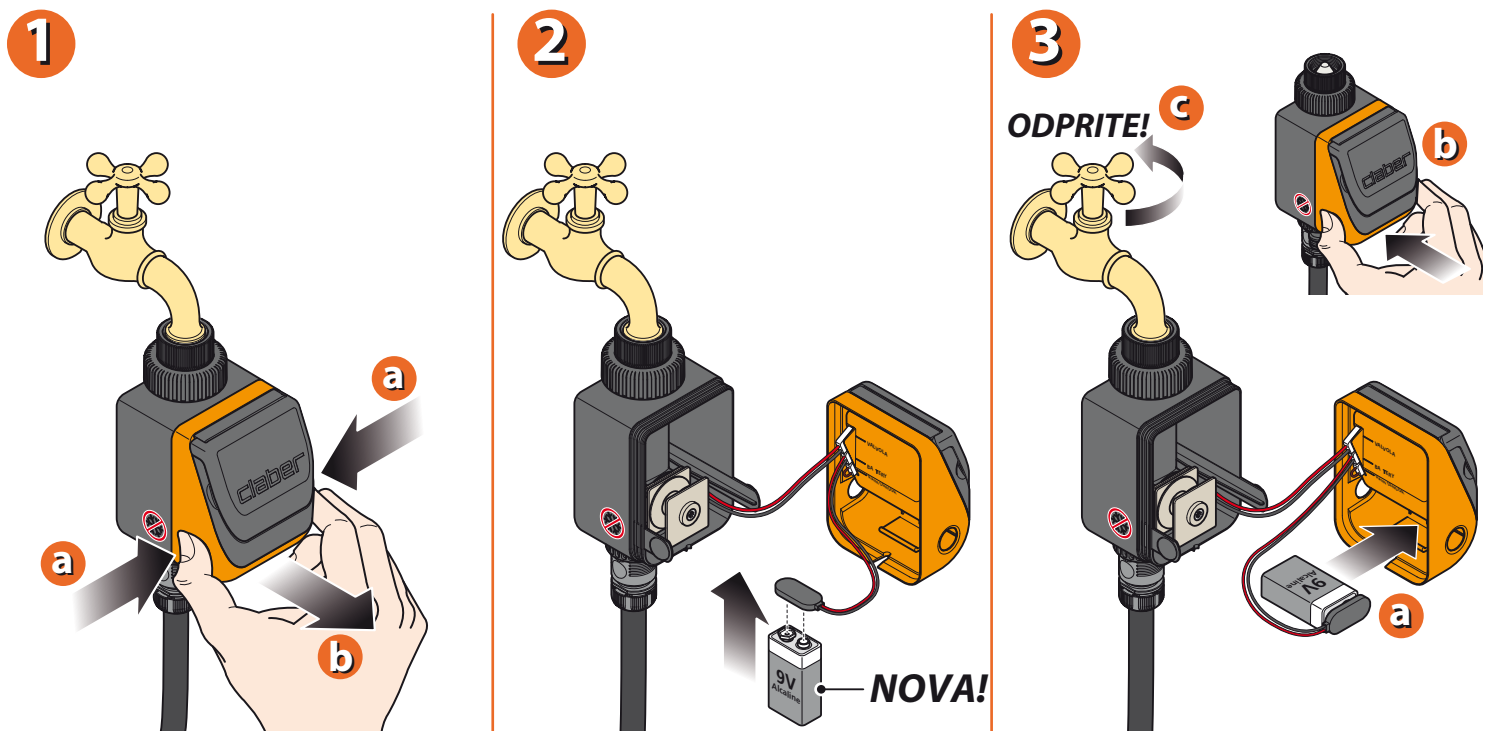


Krmilno uro priključite na pipo.



Za Aquauno Logica (koda): 8444 - 8422
Za Aquauno Logica Plus (koda): 8411

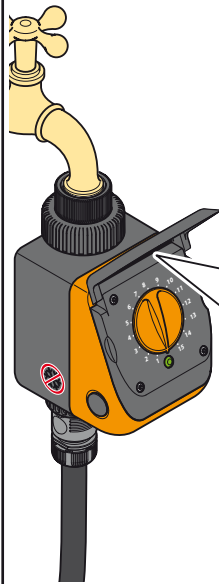
Odprite krmilno uro tako, da pritisnete dva gumba ob straneh. Vstavite 9V alkalno baterijo.
Pomembno: Ne pozabite odpreti vode (pipa)!



Za Aquauno Logica (koda): 8444 - 8422
Za Aquauno Logica Plus (koda): 8411

Z uporabo osrednjega gumba izberite želeni namakalni cikel. Izbirate lahko med 15 prednastavljenimi programi. Opisi vseh programov se nahajajo na zaščitem pokrovčku krmilne ure. Izbrani program se prične po 10 sekundah. Med delovanjem bo LED lučka na krmilni uri utripala.

1

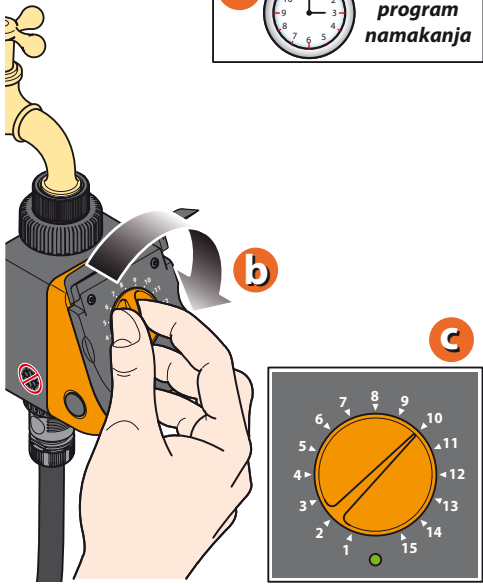


Programi na voljo:

- 1 2 min. VSAKIH 6h
- 2 3 min. VSAKIH 6h
- 3 2 min. VSAKIH 12h
- 4 5 min. VSAKIH 12h
- 5 10 min. VSAKIH 12h
- 6 5 min. VSAKIH 24h
- 7 15 min. VSAKIH 24h
- 8 30 min. VSAKIH 24h
- 9 60 min. VSAKIH 24h
- 10 90 min. VSAKIH 24h
- 11 30 min. VSAKIH 48h
- 12 60 min. VSAKIH 48h
- 13 60 min. VSAKIH 72h
- 14 90 min. VSAKIH 72h
- 15 120 min. VSAK TE DEN

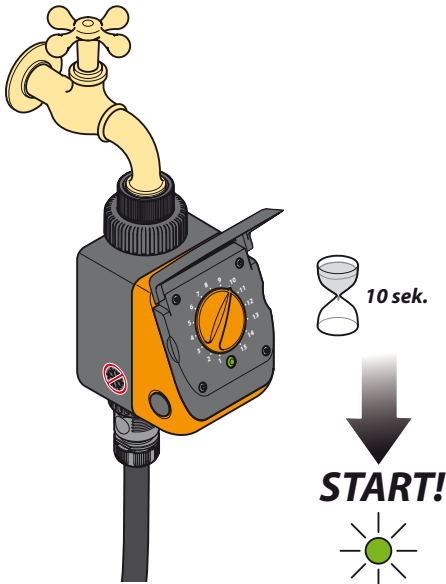
2

a **izberite program namakanja**



b

3



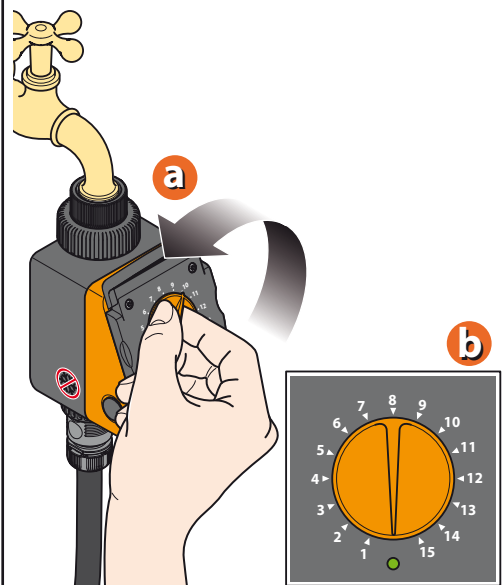
10 sek.

START!

Za Aquauno Logica (koda): 8444 - 8422
 Za Aquauno Logica Plus (koda): 8411

Program lahko kadarkoli spremenite tako, da osrednji gumb najprej nastavite na "0", nato pa izberete drugo številko. Če gumb postavite na "0", boste preklicali trenutni program.

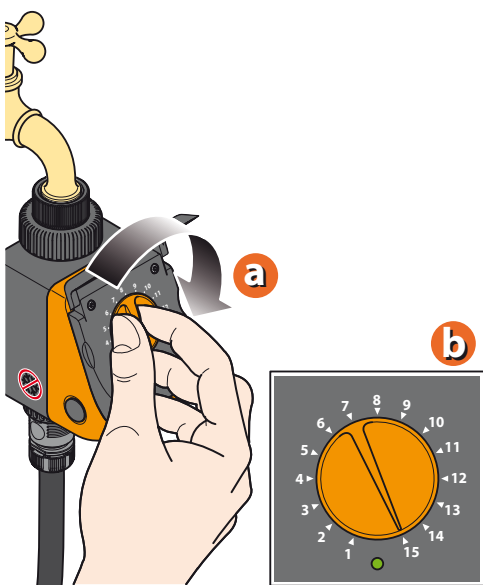
1



a

b

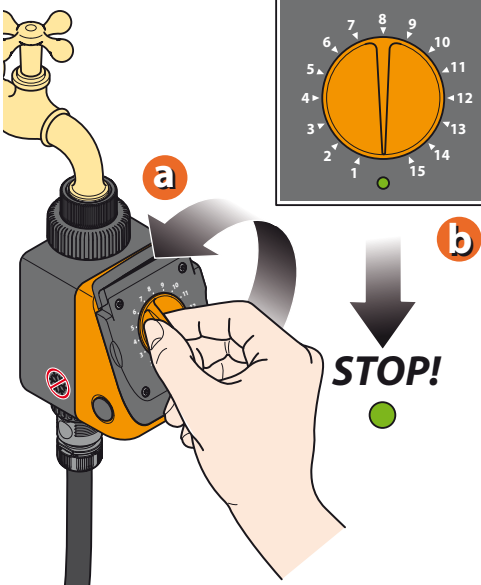
2



a

b

3



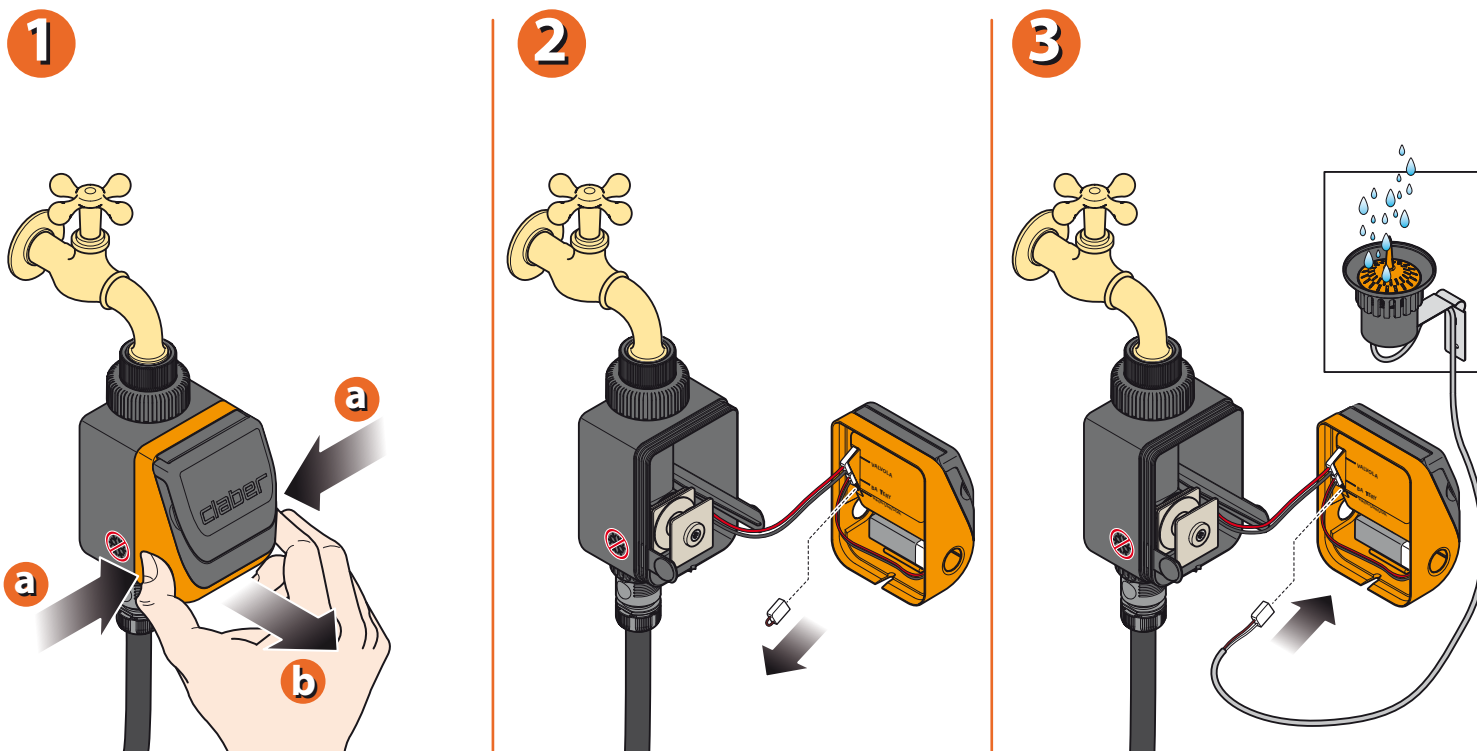
a

b

STOP!

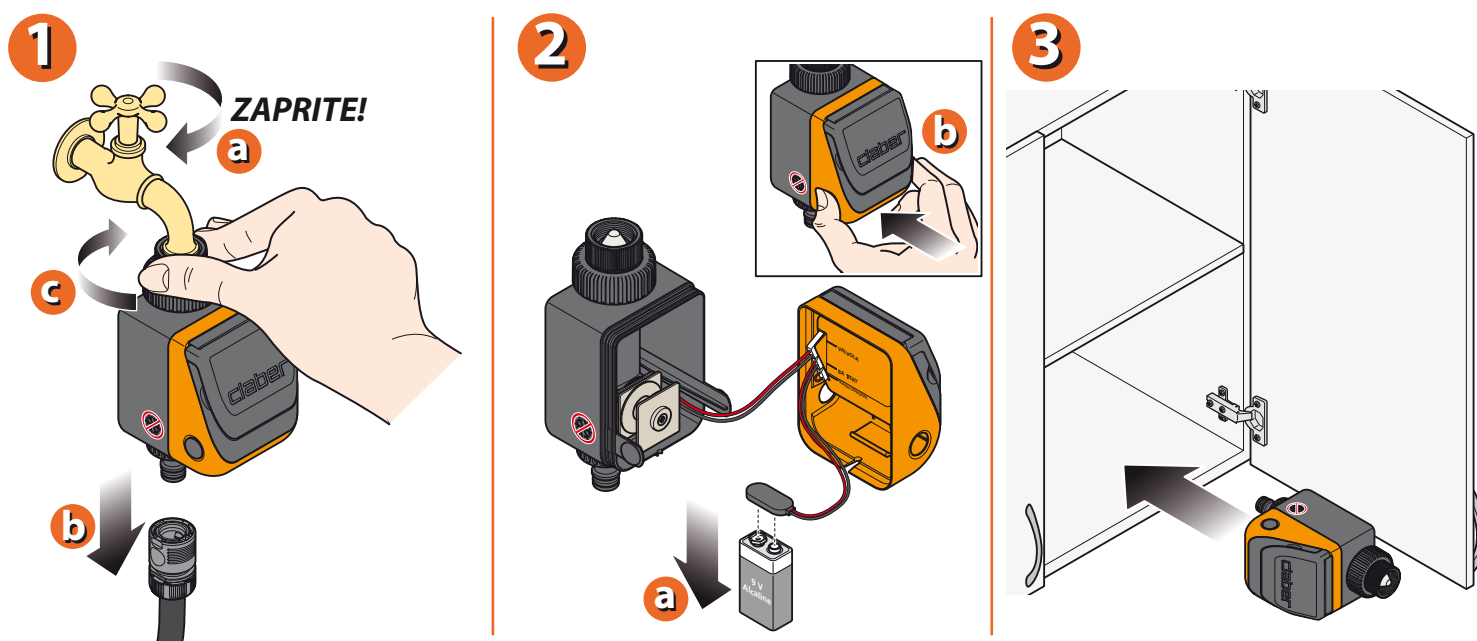
Za Aquauno Logica (koda): 8444 - 8422
 Za Aquauno Logica Plus (koda): 8411

Na krmilno uro se lahko priključi tudi senzor za dež. To storite tako, da ga povežete na za to namenjene priključke; pred namestitvijo morate odstraniti zaščitni mostiček.



Za Aquauno Logica Plus (koda): 8411

Ob koncu sezone namakanja in pred zimsko zmrzaljo odstranite krmilno uro s pipe in jo pospravite na suho mesto, kjer temperatura ne pade pod 3°C. Pred tem ne pozabite odstraniti baterije.



Za Aquauno Logica (koda): 8444 - 8422

Za Aquauno Logica Plus (koda): 8411

Za več informacij in dodatne podrobnosti, prosimo, glejte uporabniški priročnik, ki je priložen samemu artiklu oziroma preverite še ostala navodila na spletni strani <http://claber.si/prenosi/navodila-za-uporabo/>.

Garancijski pogoji

Za napravo je zagotovljenih 24 mesecev garancije, ki pričnejo teči od dneva nakupa, ki je naveden na računu ali potrdilu o nakupu (garancija velja le ob plačnem računu).

Garancijski pogoji

Claber zagotavlja, da je ta izdelek proizveden brez napak v materialu in proizvodnji.

Claber bo v roku dveh let od datuma nakupa brezplačno zamenjal ali popravil napake na napravi, v kolikor je naprava delovala v normalnih delovnih pogojih. Servisiranje in dobava rezervnih delov sta zagotovljena za dobo 5 let, všteti trajanje garancijskega roka. Obrabni materiali, kot so tesnila ali filtri krmilne ure niso predmet garancije. Izdelek, ki ne bo popravljen v zakonsko določenem roku 45 dni od dneva prejema zahtevka za odpravo napake, bo uvoznik na kupčevo zahtevo brezplačno zamenjal z novim enakim ali, če le-ta ne bo več dobavljiv, s primerljivim novim artiklom.

Dajalec garancije izjavlja, da garancija ne izključuje pravic potrošnika, ki izhajajo iz odgovornosti prodajalca za napake na blagu.

Garancija preneha veljati v naslednjih primerih:

- če dokazilo o nakupu (račun, potrdilo o nakupu) ne obstaja;
- če je bila naprava uporabljena ali servisirana drugače, kot je navedeno v tem uporabniškem priročniku;
- če je bil izdelek nepravilno nameščen ali uporabljen;
- če vzdrževalna dela in popravila niso bila izvedena s strani pooblaščenega osebja;
- če je nastala škoda zaradi atmosferskih dejavnikov ali kemičnih substanc;

Claber ne prevzema nobene odgovornosti za izdelke, ki niso iz njihove proizvodnje, četudi so se uporabljali v kombinaciji s Claber izdelki.

Pri dostavi blaga kupcu, le ta prevzema vse tveganje morebitnih poškodb naprave. Za poprodajne storitve se obrnite na pooblaščen prodajalce Claber blaga v vaši državi. Garancija velja na področju Republike Slovenije. Vsa druga določila pokrivajo splošni pogoji poslovanja.

Serijska številka proizvoda

--	--	--	--	--	--	--



MT Cvek d.o.o.

Urejanje okolja, trgovina in storitve.

SEDEŽ PODJETJA

MT CVEK d.o.o.
Ilovka 9
SI-4000 Kranj

TRGOVINA

Center IBI, vhod C5
Jelenčeva ulica 1
SI-4000 Kranj

tel: **+386(0)4 251 14 20**

fax: **+386(0)4 251 14 23**

e-pošta: **trgovina@mtcvek.si**

www.mtcvek.si

www.claber.si

Dokument je last podjetja MT Cvek d.o.o. Vsakršno nepooblaščenno spreminjanje, kopiranje, razmnoževanje ali distribuiranje tega dokumenta je prepovedano.

*Za morebitne napake v tisku ne odgovarjamo, se pa zanje opravičujemo.
Pridržujemo si pravico do nenapovedanih sprememb.*