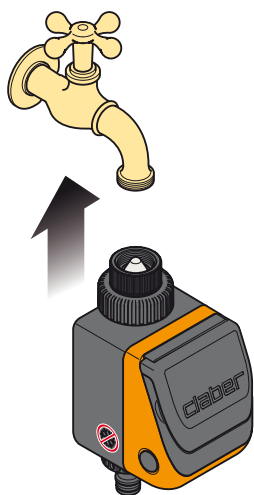
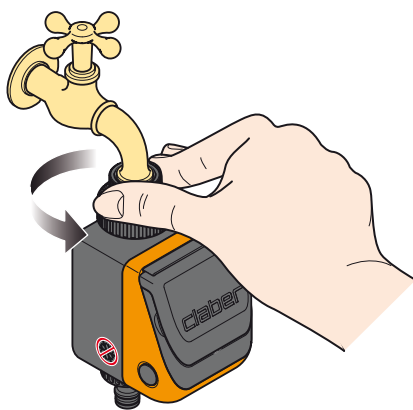


Krmilno uro priključite na pipo.

1



2



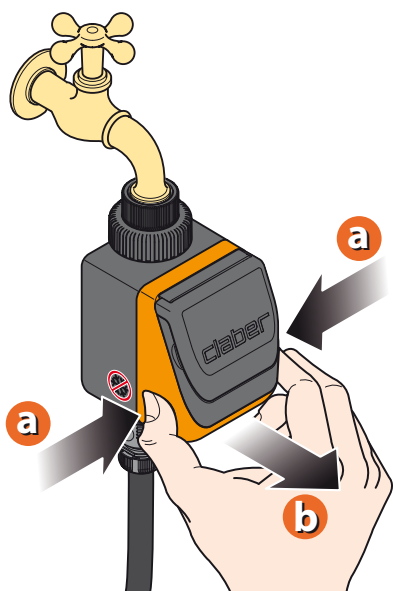
3



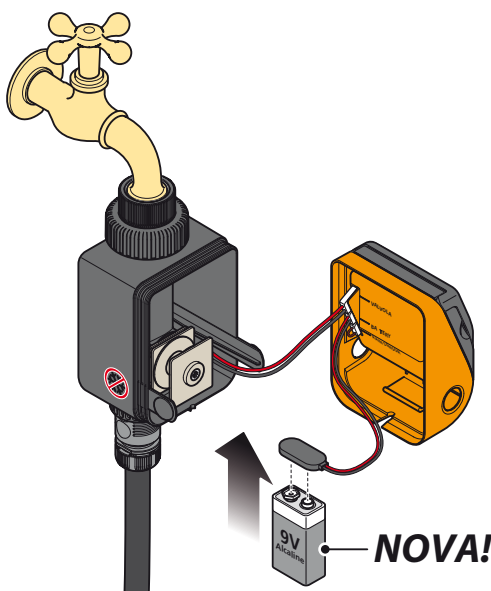
Za Aquauno Pratico (koda): 8493 - 8425
Za Aquauno Pratico Plus (koda): 8414

Odprite krmilno uro tako, da pritisnete dva gumba ob straneh. Vstavite 9V alkalno baterijo.
Pomembno: Ne pozabite odpreti vode (pipo)!

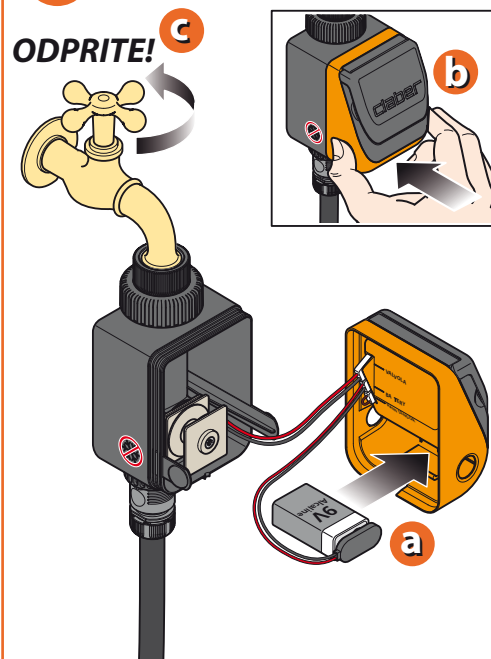
1



2



3



Za Aquauno Pratico (koda): 8493 - 8425
Za Aquauno Pratico Plus (koda): 8414

Pritisnite zeleni gumb za začetek namakanja. Ko ocenite, da je področje dovolj zalito (največ 60 minut), pritisnite rdeči gumb, da prekinete namakanje. Krmilna ura bo shranila podatke o trajanju namakalnega cikla, nato pa bo program ponavljala vsak dan ob istem času.

1

a izberite program namakanja

b START!

Mem. START! Rec-time

2

a 25 min. (max 60 min.)

b konec namakanja

b STOP!

Mem. STOP! Rec-time

3

a Sre Tor Pon

b SAMODEJNO!

START! STOP!

Za Aquauno Pratico (koda): 8493 - 8425
 Za Aquauno Pratico Plus (koda): 8414

Za izbris programa hkrati pritisnite rdeči in zeleni gumb. Na tej točki lahko nastavite novi program, ki bo imel drugačen začetni čas in drugačno trajanje.

1

Mem. START! STOP!

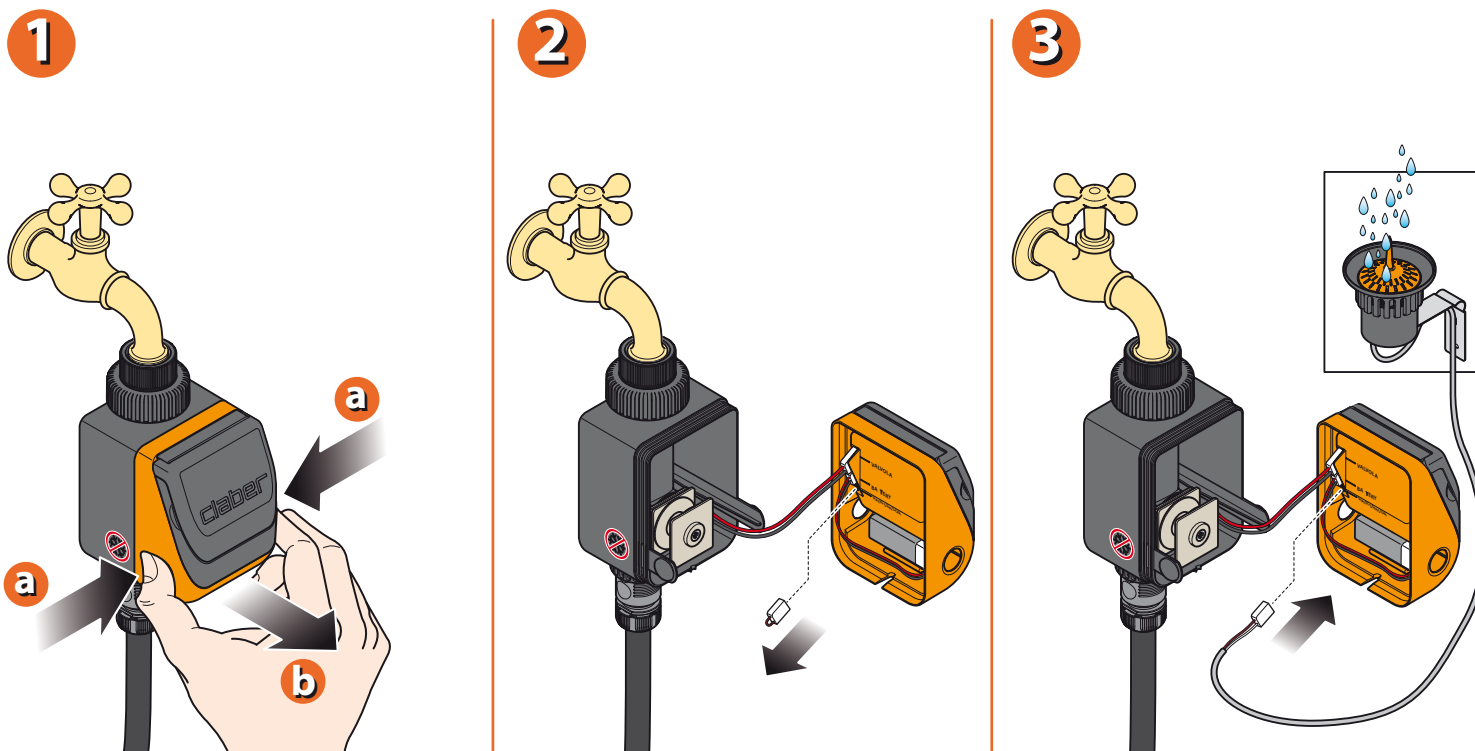
2

3

Mem. RESET!

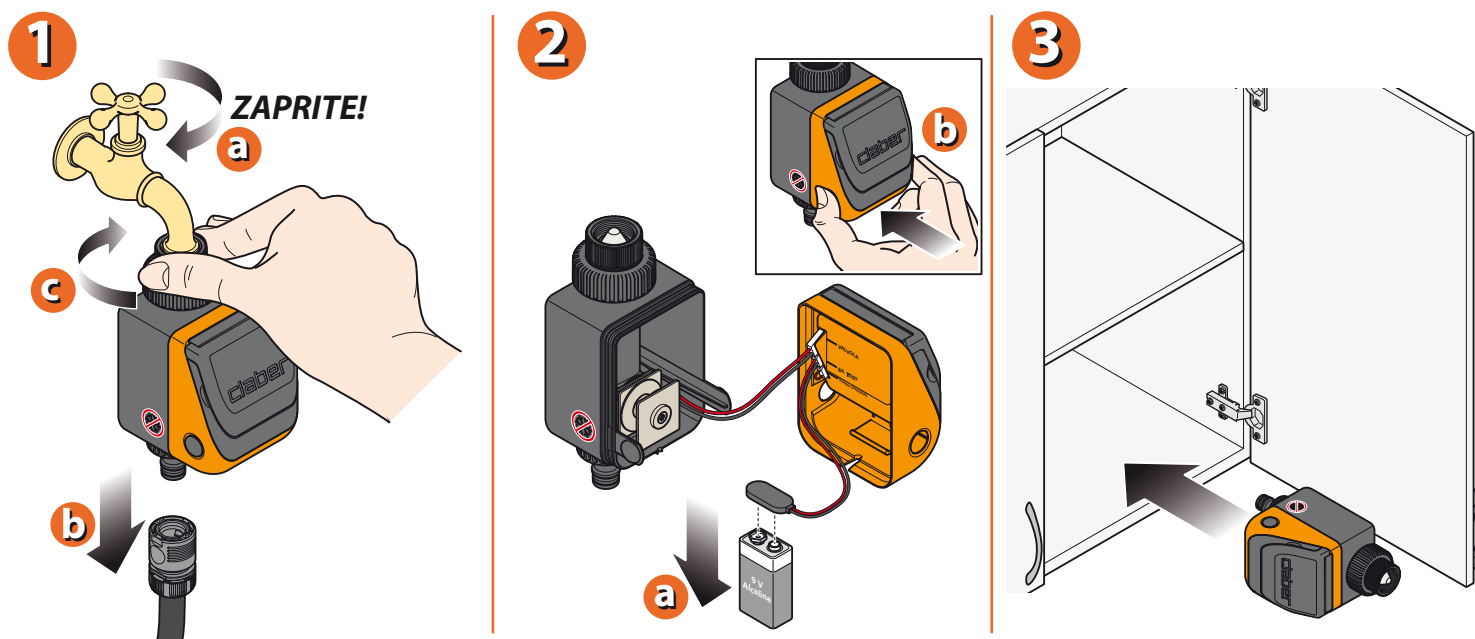
Za Aquauno Pratico (koda): 8493 - 8425
 Za Aquauno Pratico Plus (koda): 8414

Na krmilno uro se lahko priključi tudi senzor za dež. To storite tako, da ga povežete na za to namenjene priključke; pred namestitvijo morate odstraniti zaščitni mostiček.



Za Aquauno Pratico Plus (koda): 8414

Ob koncu sezone namakanja in pred zimsko zmrzaljo odstranite krmilno uro s pipe in jo pospravite na suho mesto, kjer temperatura ne pade pod 3°C. Pred tem ne pozabite odstraniti baterije.



Za Aquauno Pratico (koda): 8493 - 8425
Za Aquauno Pratico Plus (koda): 8414

Za več informacij in dodatne podrobnosti, prosimo, glejte uporabniški priročnik, ki je priložen samemu artiklu oziroma preverite še ostala navodila na spletni strani <http://claber.si/prenosi/navodila-za-uporabo/>.

Garancijski pogoji

Za napravo je zagotovljenih 24 mesecev garancije, ki pričnejo teči od dneva nakupa, ki je naveden na računu ali potrdilo o nakupu (garancija velja le ob plačanem računu).

Garancijski pogoji

Claber zagotavlja, da je ta izdelek proizveden brez napak v materialu in proizvodnji.

Claber bo v roku dveh let od datuma nakupa brezplačno zamenjal ali popravil napake na napravi, v kolikor je naprava delovala v normalnih delovnih pogojih. Servisiranje in dobava rezervnih delov sta zagotovljena za dobo 5 let, všteti trajanje garancijskega roka. Obrabni materiali, kot so tesnila ali filtri krmilne ure niso predmet garancije. Izdelek, ki ne bo popravljen v zakonsko določenem roku 45 dni od dneva prejema zahtevka za odpravo napake, bo uvoznik na kupčevo zahtevo brezplačno zamenjal z novim enakim ali, če le-ta ne bo več dobavljiv, s primerljivim novim artiklom.

Dajalec garancije izjavlja, da garancija ne izključuje pravic potrošnika, ki izhajajo iz odgovornosti prodajalca za napake na blagu.

Garancija preneha veljati v naslednjih primerih:

- če dokazilo o nakupu (račun, potrdilo o nakupu) ne obstaja;
- če je bila naprava uporabljena ali servisirana drugače, kot je navedeno v tem uporabniškem priročniku;
- če je bil izdelek nepravilno nameščen ali uporabljen;
- če vzdrževalna dela in popravila niso bila izvedena s strani pooblaščenega osebja;
- če je nastala škoda zaradi atmosferskih dejavnikov ali kemičnih substanc;

Claber ne prevzema nobene odgovornosti za izdelke, ki niso iz njihove proizvodnje, četudi so se uporabljali v kombinaciji s Claber izdelki.

Pri dostavi blaga kupcu, le ta prevzema vse tveganje morebitnih poškodb naprave. Za poprodajne storitve se obrnite na pooblaščen prodajalce Claber blaga v vaši državi. Garancija velja na področju Republike Slovenije. Vsa druga določila pokrivajo splošni pogoji poslovanja.

Serijska številka proizvoda

--	--	--	--	--	--	--



MT Cvek d.o.o.

Urejanje okolja, trgovina in storitve.

SEDEŽ PODJETJA

MT CVEK d.o.o.
Ilovka 9
SI-4000 Kranj

TRGOVINA

Center IBI, vhod C5
Jelenčeva ulica 1
SI-4000 Kranj

tel: **+386(0)4 251 14 20**

fax: **+386(0)4 251 14 23**

e-pošta: **trgovina@mtcvek.si**

www.mtcvek.si

www.claber.si

Dokument je last podjetja MT Cvek d.o.o. Vsakršno nepooblaščenno spreminjanje, kopiranje, razmnoževanje ali distribuiranje tega dokumenta je prepovedano.

*Za morebitne napake v tisku ne odgovarjamo, se pa zanje opravičujemo.
Pridržujemo si pravico do nenapovedanih sprememb.*