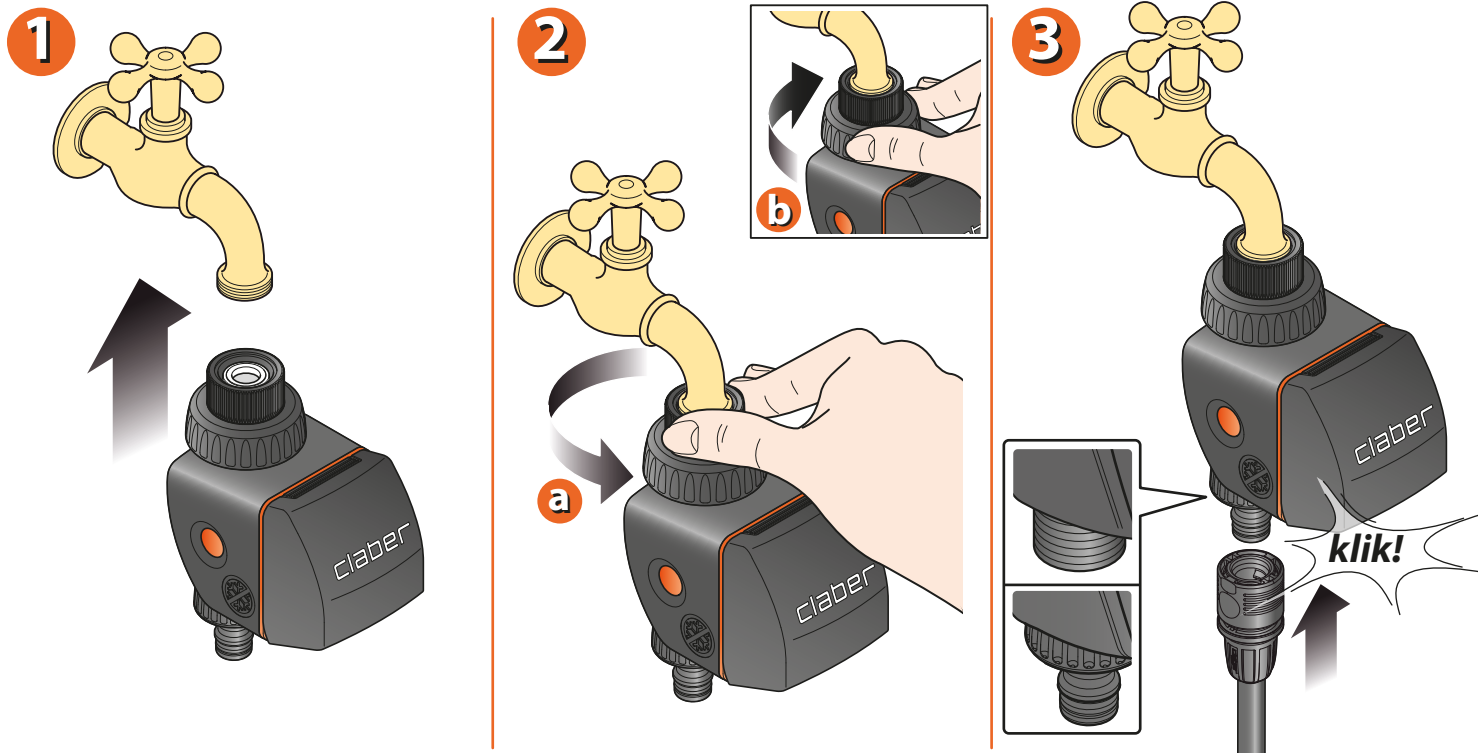


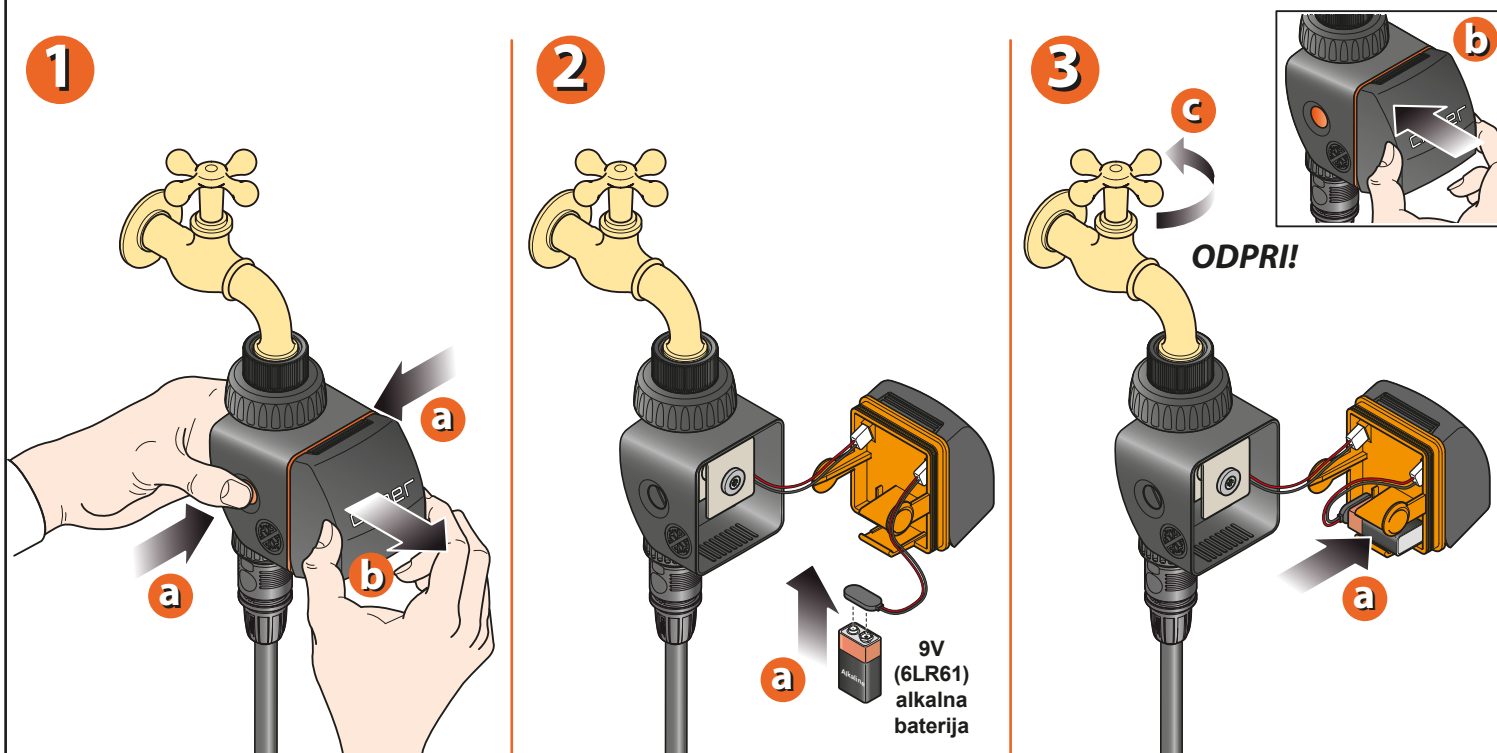
NAMESTITEV. Krmilno uro priključite na pipo.

Krmilne ure ne nameščajte v zaboj za ventile, pod zemeljsko površja ali v zaprtih prostorih. Krmilne ure ne uporabljajte s kemikalijami ali drugimi tekočinami, razen vode. Krmilne ure ne uporabljajte kadar je vodni tlak nižji od 0,2 bara (2,9 psi) ali višji od 12 barov (174 psi).



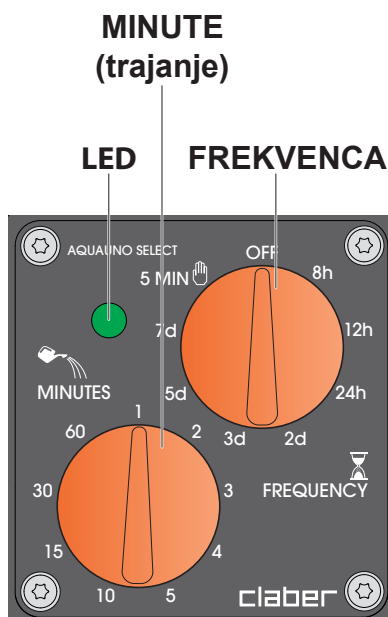
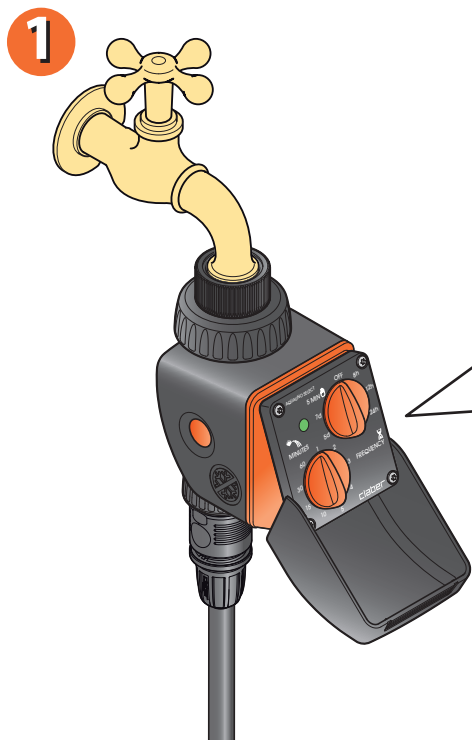
Za Aquauno Select (koda): 8423

VSTAVLJANJE BATERIJE. Krmilna ura za delovanje potrebuje eno 9V alkalno baterijo tipa 6LR61, ki jo morate zamenjati na začetku vsake sezone. Nova baterija bo zdržala vsaj celotno sezono. Za namestitev ali zamenjavo baterij sledite naslednjemu postopku.



Za Aquauno Select (koda): 8423

UPORABA. Krmilna ura uporabniku omogoča, da izbere in nastavi trajanje namakanja (koliko časa zalivati) in frekvenco namakanja (kako pogosto zalivati). Možnosti izbire so tovarniško nastavljene in jih uporabnik ne more spreminjati.



Trajanje namakanja (izbirnik - MINUTE)	
koliko časa zalivati	1-2-3-4-5-10-15-30-60 minut
Frekvenca namakanja (izbirnik - FREKVENCA)	
kako pogosto zalivati	OFF → krmilna ura ugasnjena - ni zalivanja
	8h-12h-24h → zalivanje vsakih 8 - 12 - 24 ur
	2d-3d-5d-7d → zalivanje vsake 2 - 3 - 5 - 7 dni
	5 MIN → ročno zalivanje

Za Aquauno Select (koda): 8423

UPORABA. LED indikator (lučka) na krmilni uri zagotavlja pomembne informacije:

1

LED - HITRO utripa (2 utrip na sekundo)	→ krmilna ura je programirana;
LED - POČASI utripa (1 utrip vsaki 2 sekundi)	→ krmilna ura je pripravljena na začetek zalivanja ali zalivanje je v teku;
LED utripa pri nizki svetlosti	→ baterija je skoraj prazna in jo je potrebno čim prej zamenjati;
LED ugasnjen	<ul style="list-style-type: none"> → baterija je popolnoma prazna; → programiranje ni zaključeno, saj je bil nastavljen samo izbirnik "MINUTE" (trajanje): krmilna ura ne bo delovala samodejno dokler ne nastavite tudi frekvence; → izbirnik "FREKVENCA" je nastavljen na "OFF": krmilna ura ne bo delovala samodejno dokler ne boste ponovno nastavili frekvence; → izbirnik "FREKVENCA" je nastavljen na "5 MIN" (ročno) in ročno zalivanje se je že zaključilo: krmilna ura ne bo samodejno izvedla nobenega zalivanja, dokler je ponovno ne nastavite;

Za Aquauno Select (koda): 8423

UPORABA. Nastavitev krmilne ure. Nastavitev krmilne ure v trenutku, ko naj bi se namakanje pričelo (npr. ob 20:00).

1 - TRAJANJE namakanja nastavite z uporabo izbirnika "MINUTE". Izbirnik preprosto nastavite na želeno trajanje: LED lučka ostane ugasnjena, kar pomeni, da programiranje ni dokončano (krmilna ura ne bo izvedla nobenega samodejnega cikla namakanja dokler programiranje ne bo zaključeno).

2 - Nastavite FREKVenco ponavljanja cikla z uporabo izbirnika "FREKVENCA": programiranje je sedaj zaključeno. LED lučka HITRO utripa nekaj sekund, nato pa se upočasni iz utripa POČASI (1 utrip vsaki 2 sekundi).

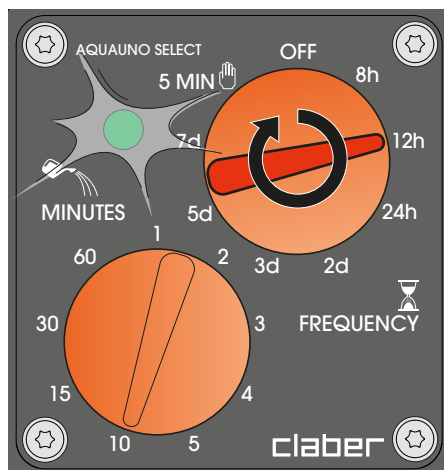
3 - Po končanem programiranju se bo zalivalni cikel nemudoma pričel.

1



(npr.: 20:00 - 24. maj)

2



(npr.: 20:00 - 24. maj)

3



(npr.: 20:00 - 24. maj)

Za Aquauno Select (koda): 8423

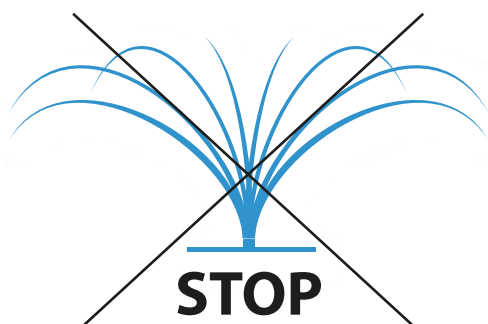
UPORABA. Nastavitev krmilne ure.

1 - Zalivanje se bo zaključilo, ko bo preteklo toliko minut, kot je nastavljeno na izbirniku za "MINUTE" (na primer, 10 minut). Kdaj se bodo pričeli naslednji nastavljeni cikli zalivanja?

2 - Odštevanje časa do naslednjega cikla se začne po koncu programiranja oziroma od trenutka, ko je baterija vstavljena; naslednji zalivalni cikli si bodo sledili v razmaku ur ali dni, kot je bilo nastavljeno z izbirnikom "FREKVENCA".

Ko je programiranje v teku in med pavzo med enim in drugim ciklom, LED lučka POČASI utripa (1 utrip vsaki 2 sekundi), kar pomeni, da se bodo nastavljeni cikli pravilno izvedli z izbranim trajanjem in frekvenco.

1



(npr.: 20:10 - 24. maj)

2

8:00 | 20:00
Frekvenca: 12h
Trajanje: 10 min



(npr.: od 25. maja dalje)

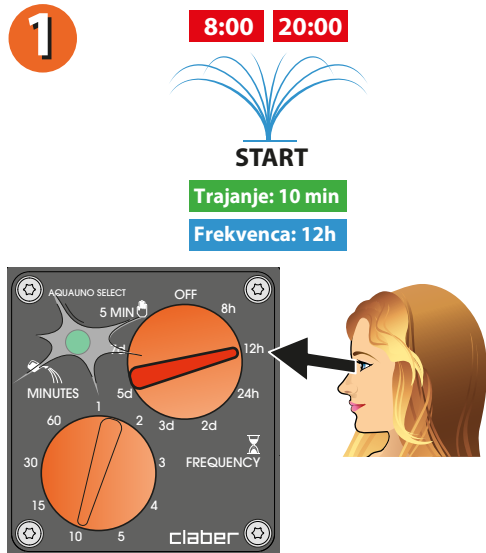
Za Aquauno Select (koda): 8423

UPORABA. Ročno zalivanje. Če med čakanjem med enim programiranim ciklom in naslednjim (npr. ob 19:00) potrebujete dodatno zalivanje, lahko uporabite funkcijo ročnega zalivanja, kjer se bo aktiviralo 5 minutno zalivanje.

1 - Preverite in si zapomnite trenutno pozicijo izbirnika "FREKVENCA", da boste lahko kasneje, po koncu funkcije ročnega zalivanja, povrnili prvotne nastavitve zalivalnih ciklov.

2 - Izbirnik "FREKVENCA" nastavite na pozicijo "5 MIN" (izbirnika "MINUTE" med uporabo ročne funkcije ni potrebno nastaviti, saj je trajanje prednastavljeno na 5 minut in ga ni mogoče spreminjati).

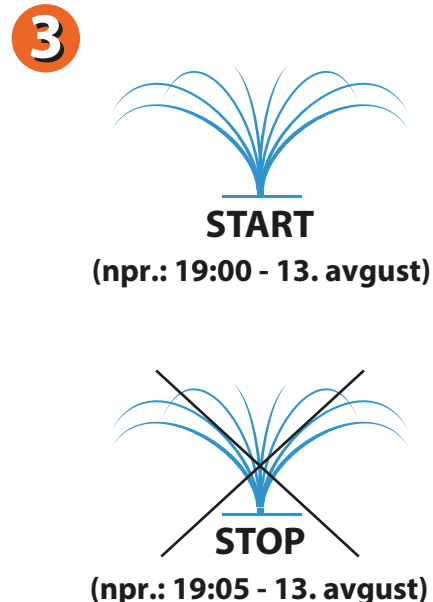
3 - 5-minutni cikel zalivanja se bo pričel takoj. Trajanja ročnega načina ni mogoče podaljšati (trajanje je tovarniško prednastavljeno na 5 minut); cikel lahko predčasno prekinete (pred potekom 5 minut) tako, da izbirnik "FREKVENCA" nastavite nazaj na začetni položaj (točka 1).



(npr.: 19:00 - 13. avgust)



(npr.: 19:00 - 13. avgust)



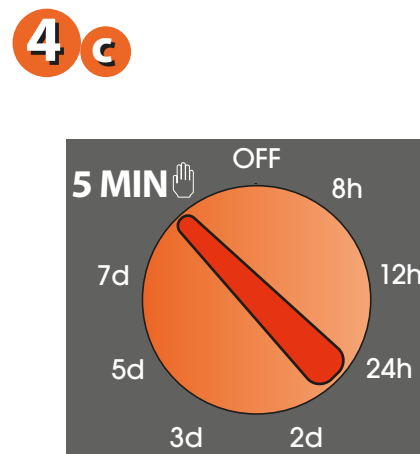
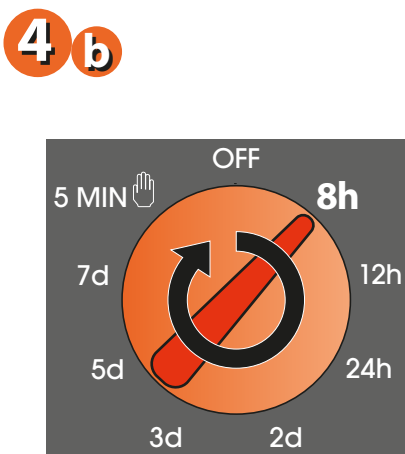
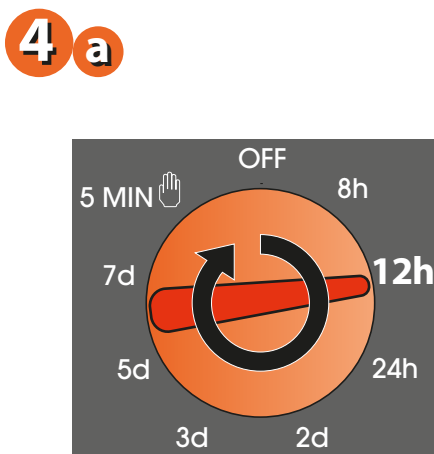
Za Aquauno Select (koda): 8423

UPORABA. Ročno zalivanje. Ko je cikel zaključen (ali, po potrebi, predhodno končan), obrnite izbirnik "FREKVENCA":

4a - nazaj na prejšnjo pozicijo (točka 1): prejšnje nastavitve ostanejo shranjene v spominu, kar pomeni, da se bodo namakalni cikli izvajali po istem vrstnem redu kot je bilo prvotno nastavljeno. Ko zavrtite gumb nazaj na prejšnjo nastavitve frekvenca, se na preostalih stopnjah frekvenca ne zadržujte več kot 3 sekunde, saj bo krmilna ura to zaznala kot novo nastavitvev.

4b - na novo frekvenco: prejšnja nastavitvev NE bo ostala shranjena v spominu, zalivalni cikel se bo pričel takoj (upoštevajoč nastavljeno trajanje), preostali cikli pa si bodo sledili v razmakih, nastavljenih v novi nastavitvi frekvenca;





4c - Če izbirnik "FREKVENCA" ostane na položaju "5 MIN" (LED lučka, ki prikazuje status delovanja, bo ugasnjena).



Za Aquauno Select (koda): 8423

UPORABA. Spreminjanje nastavljenega programa. Spreminjanje začetnega časa in/ali frekvenca zalivalnih ciklov.

- 1 - Počakajte na novi čas, ob katerem želite začeti namakanje (npr. 22:00).
- 2 - Nastavite izbirnik "FREKVENCA" na "OFF" in počakajte, da se LED lučka ugasne.
- 3 - Potrebna je ponovna nastavitve izbirnika "FREKVENCA".
- 4 - Po koncu programiranja se bo namakalni cikel takoj zagnal; naslednji cikli si bodo sledili v zamiku ur ali dni, nastavljenih z izbirnikom "FREKVENCA".

<p>1</p> <p>8:00 20:00</p>  <p>START</p> <p>Trajanje: 10 min</p> <p>Frekvenca: 12h</p> <p>(npr.: 13. avgust)</p>	<p>2</p>  <p>(npr.: 22:00 13. avgust)</p>	<p>3</p>  <p>(npr.: 22:00 13. avgust)</p>	<p>4</p> <p>6:00 14:00 22:00</p>  <p>START</p> <p>Trajanje: 10 min</p> <p>Frekvenca: 8h</p> <p>(npr.: 14. avgust)</p>
---	---	--	---



Za Aquauno Select (koda): 8423

UPORABA. Spreminjanje nastavljenega programa. Spreminjanje začetnega časa cikla.

Trajanje ciklov lahko spremenite medtem, ko je zalivanje v teku ali pa v času med enim in drugim ciklom. V času med enim in drugim ciklom uporabnik lahko:

- skrajša ali podaljša izbrano trajanje tako, da prenastavi izbirnik "MINUTE": sprememba bo pričela veljati od naslednjega cikla dalje

PRIMER: Ob 19:00 želimo spremeniti trajanje nastavljenega cikla, da se v bodoče začne ob 20:00, in povečati trajanje iz 10 minut na 15 minut.

<p>1</p> <p>8:00 20:00</p> <p>Frekvenca: 12h</p> <p>Trajanje: 10 min</p> <p>(npr.: 19:00)</p>	<p>2</p>  <p>(npr.: 19:00)</p>	<p>3</p> <p>8:00 20:00</p> <p>Frekvenca: 12h</p> <p>Trajanje: 10 min</p>  <p>START</p> <p>(npr.: 20:00 -> 20:15)</p>
---	---	---

Za Aquauno Select (koda): 8423

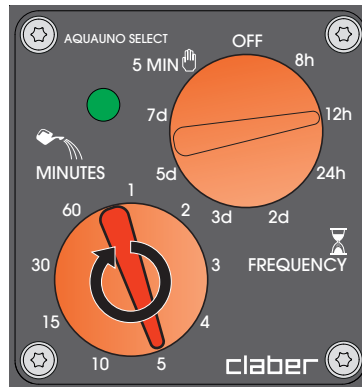
UPORABA. Spreminjanje nastavljenega programa. Spreminjanje začetnega časa cikla.

Trajanje ciklov lahko spremenite medtem, ko je zalivanje v teku ali pa v času med enim in drugim ciklom. V času med enim in drugim ciklom uporabnik lahko:

- skrajša izbrano trajanje tako, da prenestavi izbirnik "MINUTE": cikel, ki je trenutno v teku se bo ustavil, ko bo novo nastavljen čas potekel ali, če je cikel že zaključen, bo ostal zaključen, ko je izbirnik "MINUTE" prenestavljen.
- PRIMER: Ob 20:00 želimo skrajšati trajanje namakanja, ki je trenutno v teku že 3 minute, iz 10 minut na 5 minut.

1

(npr.: 20:00 - 24. maj)

2

(npr.: 20:03 - 24. maj)

3**Frekvenca: 12h****Trajanje: 5 min**

Zalivalni cikel se ustavi
5 minut po začetku.

(npr.: 20:00 -> 20:05 - 24. maj)

Za Aquauno Select (koda): 8423

UPORABA. Spreminjanje nastavljenega programa. Spreminjanje začetnega časa cikla.

Trajanje ciklov lahko spremenite medtem, ko je zalivanje v teku ali pa v času med enim in drugim ciklom. V času med enim in drugim ciklom uporabnik lahko:

- podaljša izbrano trajanje tako, da prenestavi izbirnik "MINUTE": sprememba bo pričela veljati takoj.

PRIMER: Ob 20:00 želimo skrajšati trajanje namakanja, ki je trenutno v teku že 7 minut, iz 10 minut na 5 minut.

1

(npr.: 20:00 - 24. maj)

2

(npr.: 20:07 - 24. maj)

3**Frekvenca: 12h****Trajanje: 7 min**

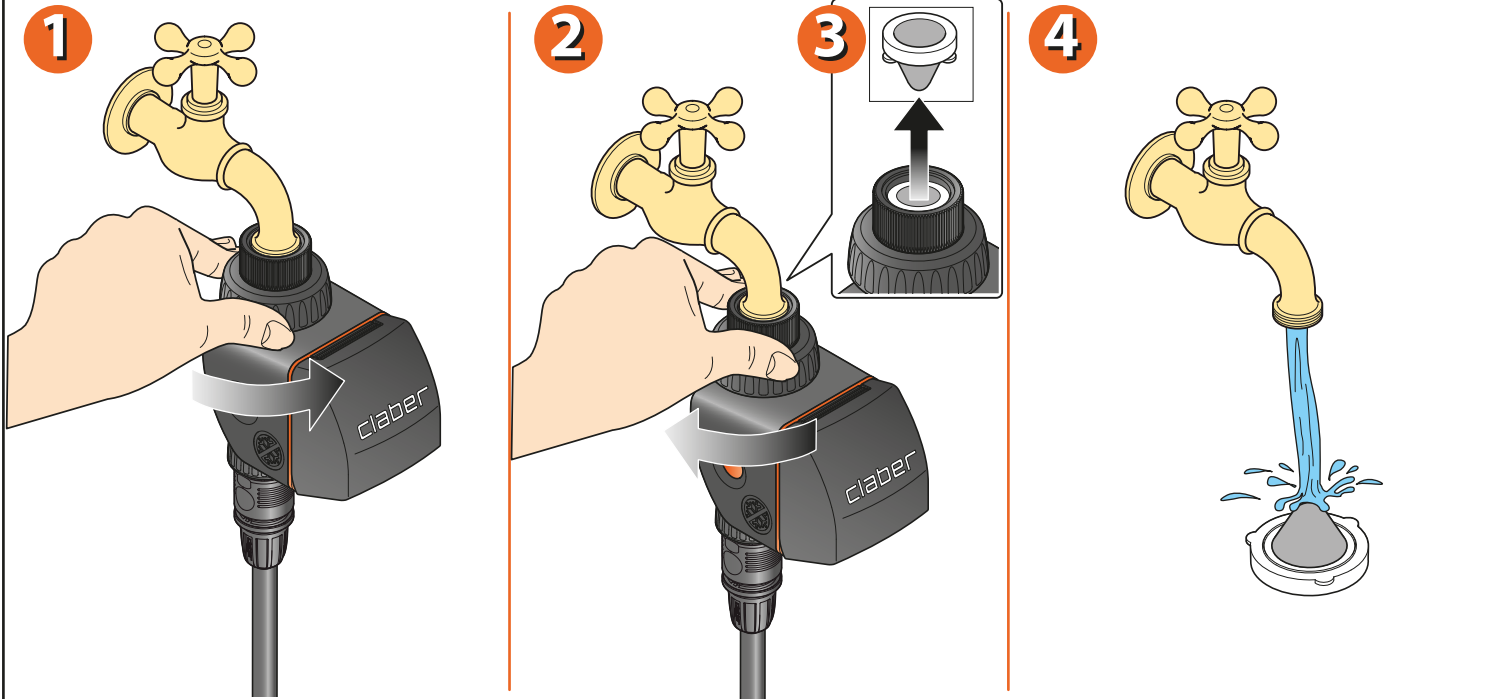
Zalivalni cikel se ustavi, ko je
izbirnik prestavljen. Naslednji
cikel bo trajal 5 minut.

(npr.: 20:00 -> 20:05 - 24. maj)

Za Aquauno Select (koda): 8423

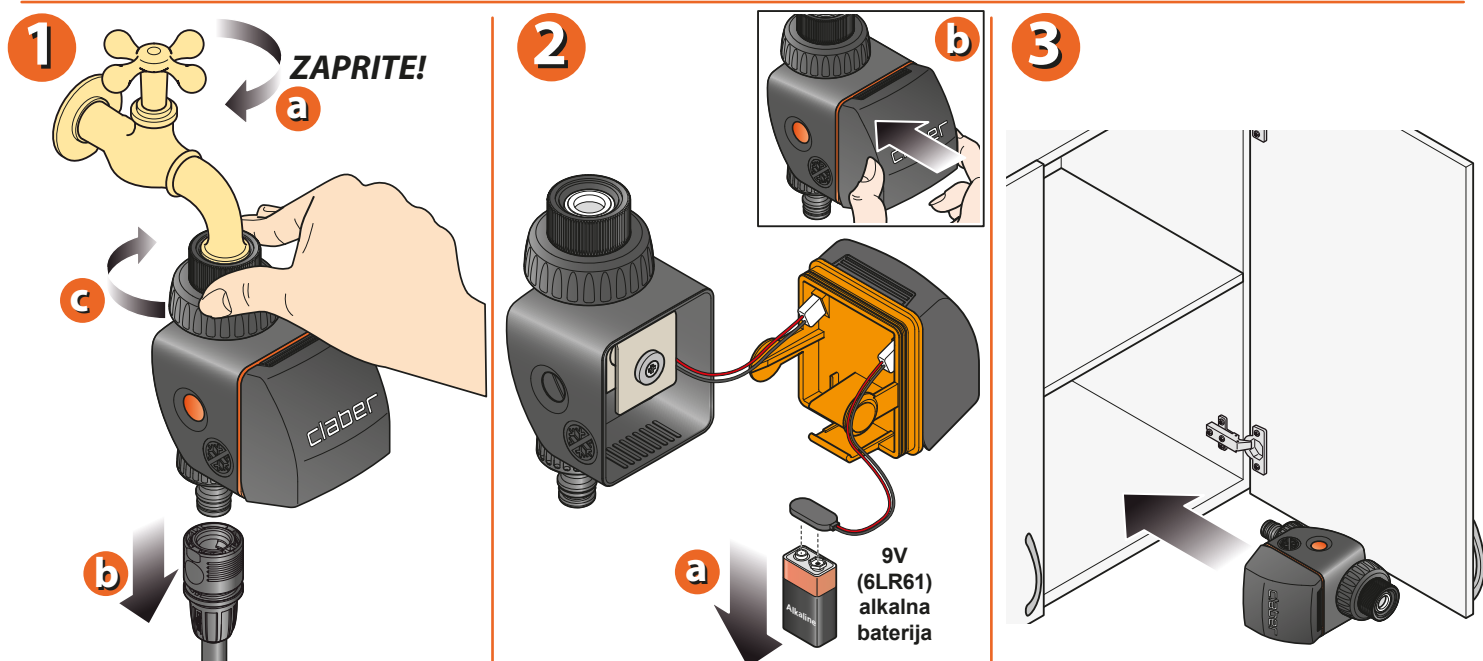
ČIŠČENJE IN VZDRŽEVANJE. Filter operite na začetku vsake sezone in ga redno pregledujte.

- 1 - Zaprite pipo in popustite objemko na zgornjem delu ure (vrtite v nasprotni smeri urinega kazalca), ki povezuje krmilno uro s pipo.
- 2 - Popustite objemko na zgornjem delu ure, ki povezuje krmilno uro s pipo (vrtite v smeri urinega kazalca).
- 3 - Odstranite filter.
- 4 - Filter sperite in očistite pod tekočo vodo. Po pranju ponovno sestavite vse dele.



Za Aquauno Select (koda): 8423

ČIŠČENJE IN VZDRŽEVANJE. V zimskem času in/ali ko krmilna ura ni v uporabi, vedno odstranite baterije. Krmilno uro shranite v suhem prostoru, kjer temperatura ne pade pod 3°C.



Za Aquauno Select (koda): 8423

Garancijski pogoji

Za napravo je zagotovljenih 24 mesecev garancije, ki pričnejo teči od dneva nakupa, ki je naveden na računu ali potrdilo o nakupu (garancija velja le ob plačanem računu).

Garancijski pogoji

Claber zagotavlja, da je ta izdelek proizveden brez napak v materialu in proizvodnji.

Claber bo v roku dveh let od datuma nakupa brezplačno zamenjal ali popravil napake na napravi, v kolikor je naprava delovala v normalnih delovnih pogojih. Servisiranje in dobava rezervnih delov sta zagotovljena za dobo 5 let, v številni trajanje garancijskega roka. Obrabni materiali, kot so tesnila ali filtri krmilne ure niso predmet garancije. Izdelek, ki ne bo popravljen v zakonsko določenem roku 45 dni od dneva prejema zahtevka za odpravo napake, bo uvoznik na kupčevo zahtevo brezplačno zamenjal z novim enakim ali, če le-ta ne bo več dobavljiv, s primerljivim novim artiklom.

Dajalec garancije izjavlja, da garancija ne izključuje pravic potrošnika, ki izhajajo iz odgovornosti prodajalca za napake na blagu.

Garancija preneha veljati v naslednjih primerih:

- če dokazilo o nakupu (račun, potrdilo o nakupu) ne obstaja;
- če je bila naprava uporabljena ali servisirana drugače, kot je navedeno v tem uporabniškem priročniku;
- če je bil izdelek nepravilno nameščen ali uporabljen;
- če vzdrževalna dela in popravila niso bila izvedena s strani pooblaščenega osebja;
- če je nastala škoda zaradi atmosferskih dejavnikov ali kemičnih substanc;

Claber ne prevzema nobene odgovornosti za izdelke, ki niso iz njihove proizvodnje, četudi so se uporabljali v kombinaciji s Claber izdelki.

Pri dostavi blaga kupcu, le ta prevzema vse tveganje morebitnih poškodb naprave. Za poprodajne storitve se obrnite na pooblaščen prodajalce Claber blaga v vaši državi. Garancija velja na področju Republike Slovenije. Vsa druga določila pokrivajo splošni pogoji poslovanja.

Serijska številka proizvoda

--	--	--	--	--	--	--	--



MT Cvek d.o.o.

Urejanje okolja, trgovina in storitve.

SEDEŽ PODJETJA

MT CVEK d.o.o.
Ilovka 9
SI-4000 Kranj

TRGOVINA

Center IBI, vhod C5
Jelenčeva ulica 1
SI-4000 Kranj

tel: **+386(0)4 251 14 20**

fax: **+386(0)4 251 14 23**

e-pošta: **trgovina@mtcvek.si**

www.mtcvek.si

www.claber.si

Dokument je last podjetja MT Cvek d.o.o. Vsakršno nepooblaščenno spreminjanje, kopiranje, razmnoževanje ali distribuiranje tega dokumenta je prepovedano.

*Za morebitne napake v tisku ne odgovarjamo, se pa zanje opravičujemo.
Pridržujemo si pravico do nenapovedanih sprememb.*