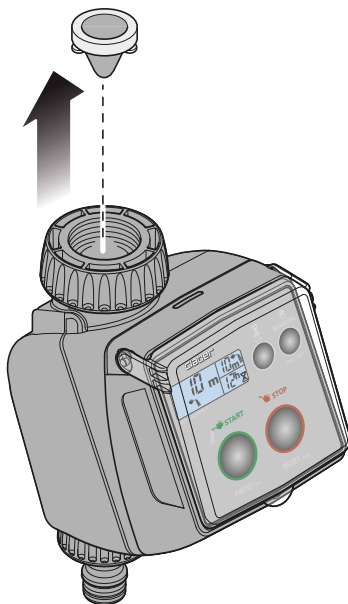


ČIŠČENJE FILTRA. Krmilna ura je zaščitena s filtrom iz žične mreže, ki zagotavlja dolgo in brezhibno delovanje krmilne ure. Filter je potrebno redno pregledovati in ga oprati na začetku vsake sezone. Filter enostavno odvijte iz priključka in ga sperite pod čisto tekočo vodo.

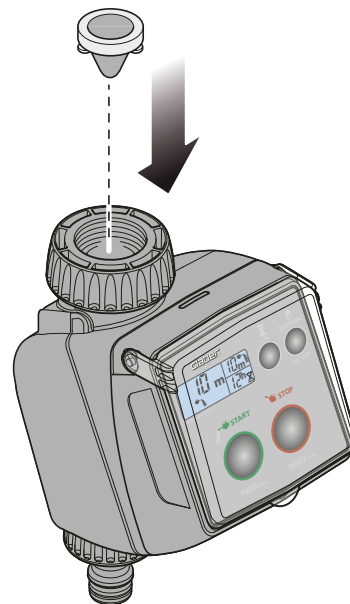
1



2



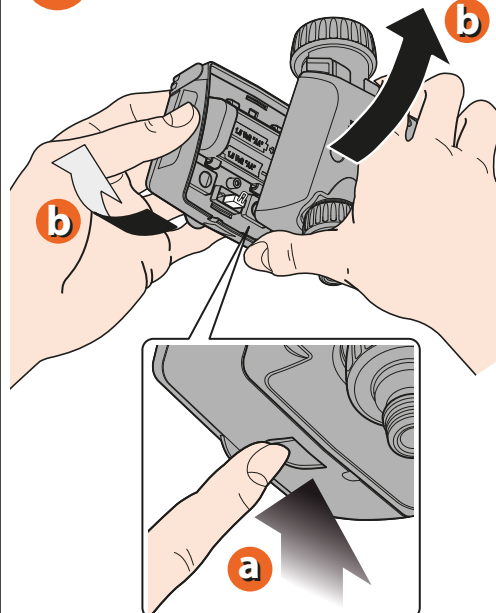
3



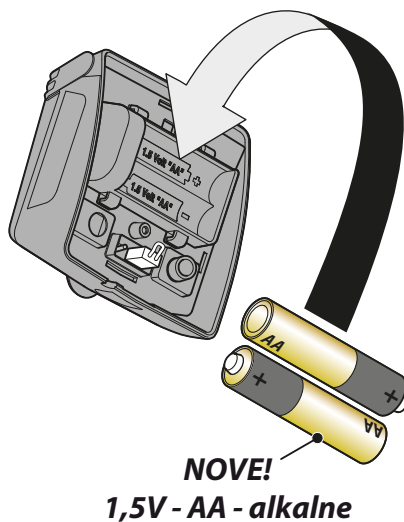
Za Tempo Pratic (koda): 8489

VSTAVLJANJE/MENJAVA BATERIJ. Za vstavljanje ali zamenjavo baterij pritisnite na jeziček na spodnjem delu sprednje strani krmilne ure in ga odstranite. V nosilec vstavite 2 novi bateriji (pazite na pravilno polarnost). Bateriji zamenjajte v 2 minutah, sicer se bodo nastavitve krmilne ure izbrisale. Sprednji dek krmilne ure ponovno združite z zadnjim delom. Prepričajte se, da se je jeziček zaskočil. Pomembno: Bateriji vedno zamenjajte na začetku vsake sezone!

1



2

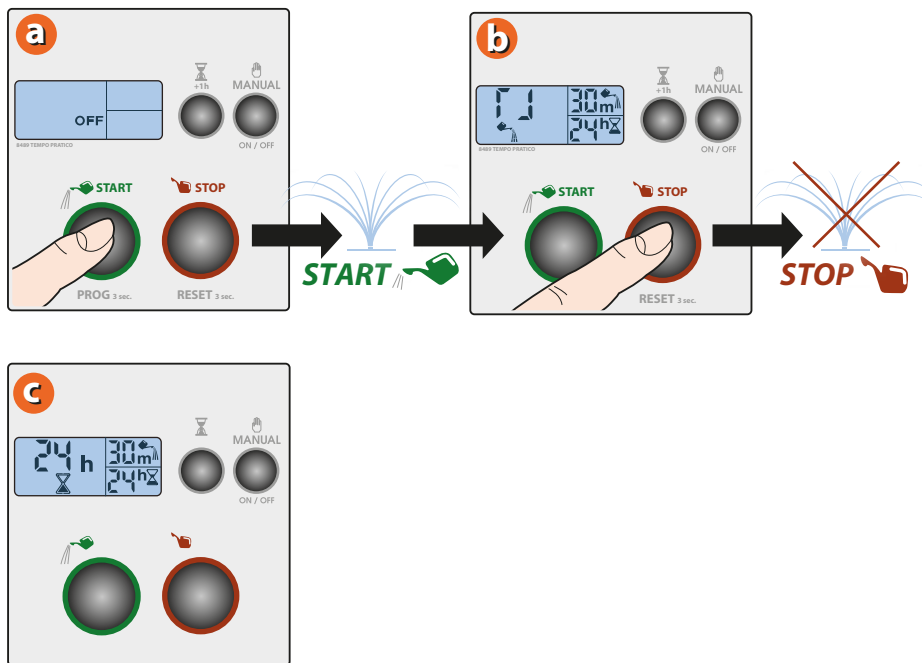
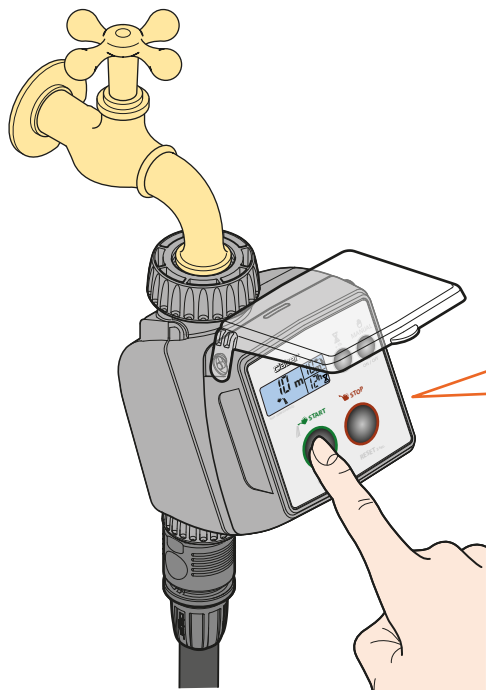


3



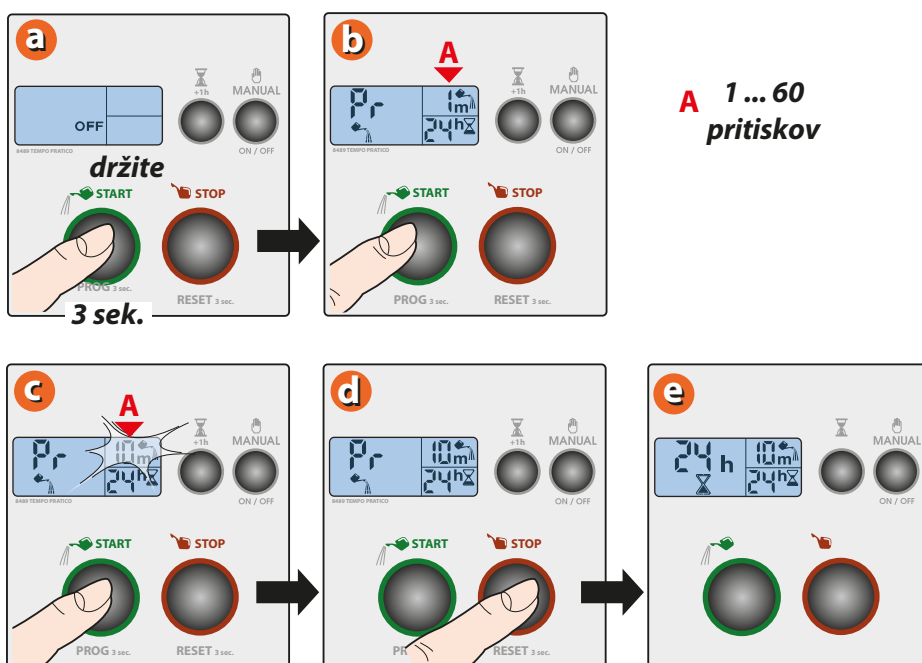
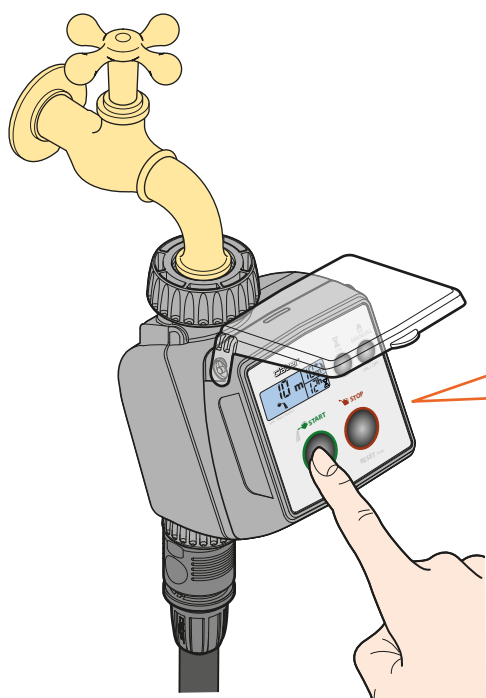
Za Tempo Pratic (koda): 8489

ENOSTAVNA NASTAVITEV TRAJANJA NAMAKANJA. Uro boste morali na začetku uporabe/sezone nastaviti. Najprej enkrat pritisnite na katerokoli tipko, da osvetlite LED zaslon. **a** Pritisnite zeleni gumb za zagon namakanja. **b** Ko je površina, ki jo namakate, zadosti zalita (max. trajanje namakalnega cikla je 60 minut), pritisnite rdeči gumb. Krmilna ura si bo zapomnila čas, ki je pretekel med pritiskom na zeleni in rdeči gumb (npr. 30 minut). Nastavljeni cikel se bo dnevno ponavljal.






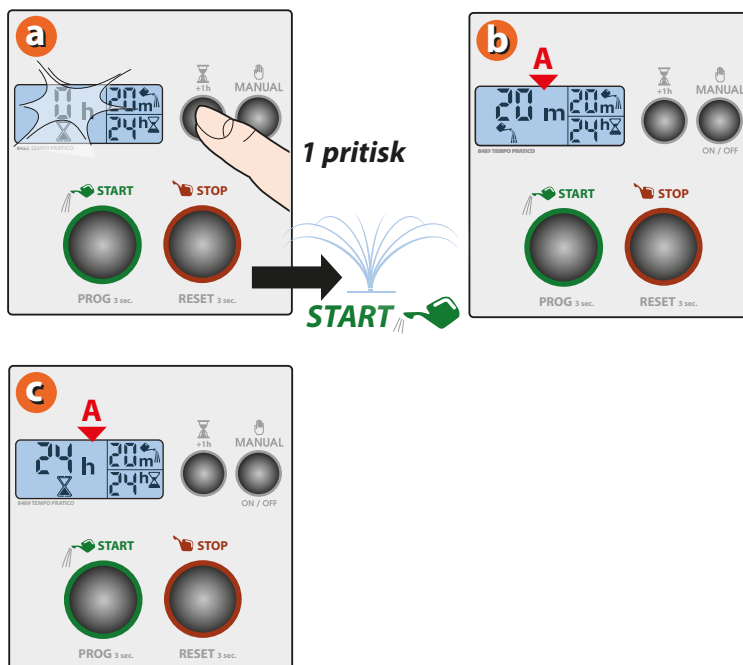
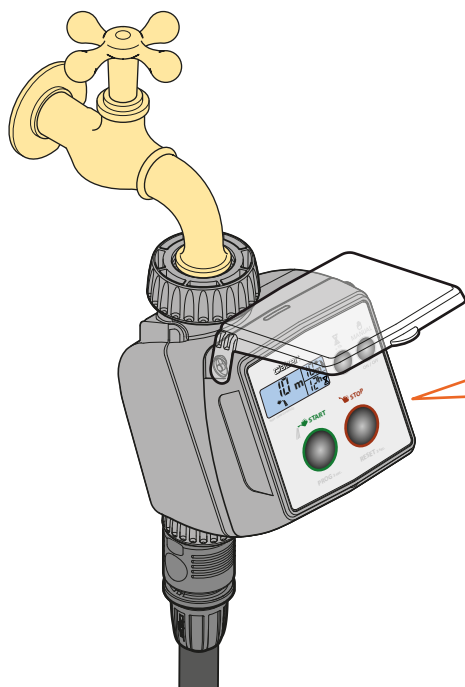
Za Tempo Pratic (koda): 8489

NASTAVITEV TRAJANJA NAMAKANJA VNAPREJ. Najprej enkrat pritisnite na katerokoli tipko, da osvetlite LED zaslon. **a** Zeleni gumb držite pritisnjen 3 sekunde. **b** Na zaslonu se prikaže napis PR. Sedaj lahko gumb spustite. **c** Večkrat zapored pritisnite na zeleni gumb, da nastavite želeno trajanje zalivanja (npr. 10-krat za nastavev 10 minut). **d** Pritisnite rdeči gumb za potrditev nastavljenega časa.





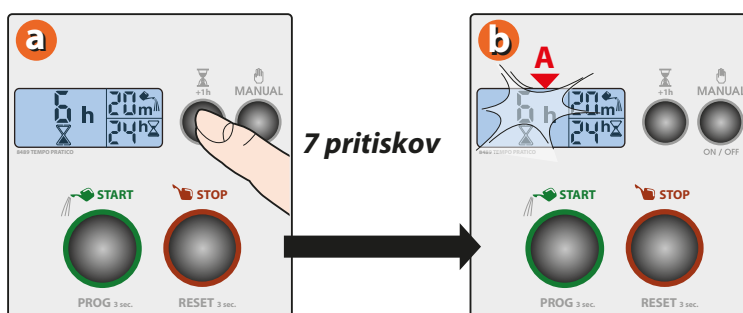
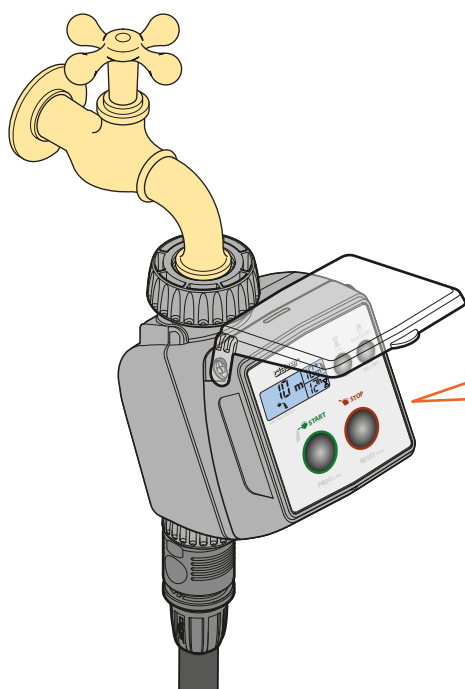
Za Tempo Pratic (koda): 8489

TAKOJŠNJI ZAČETEK NAMAKANJA. **a** Najprej enkrat pritisnite na gumb . Ko gumb spustite, se na zaslonu napis "0 h" na zaslonu in 3-krat utripne. Samodejni cikel zalivanja se bo takoj začel. **b** Na zaslonu se prikažeta simbol  (zalivanje), ki označuje, da je namakanje v teku in ura, ki kaže preostali čas do konca namakanja. **c** Ob zaključku nakamalnega cikla se na zaslonu pojavita simbol  (peščena ura) in čas do prihodnjega zagona namakanja.



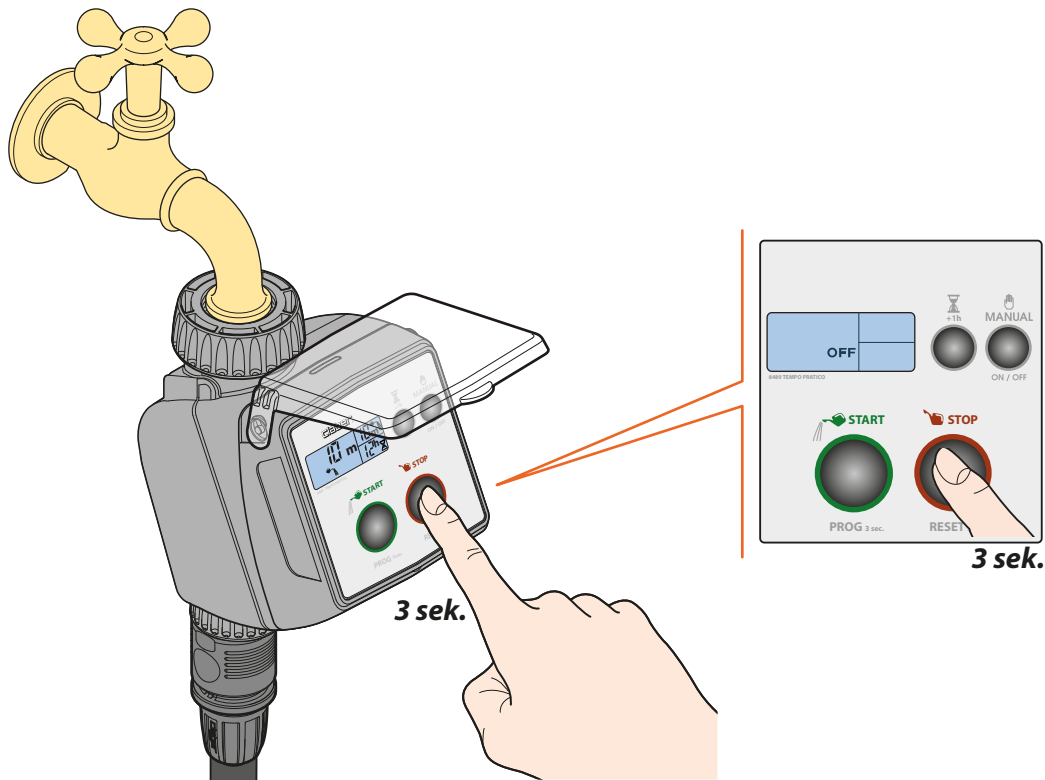
Za Tempo Pratic (koda): 8489

ZAKASNJENI ZAČETEK NAMAKANJA. **a** Zalivanje lahko tudi zakasnite od 1 do 23 ur. Za zakasnitev uporabite gumb  in ga pritisnjete toliko časa, da dosežete zeleno zakasnitev (npr. 7 pritiskov za 6 ur zakasnitve). **b** Ko gumb spustite, število zakasnitvenih ur na zaslonu (npr. "6 h") 3-krat utripne. Program nato prične z odštevanjem do samodejnega začetka zalivalnega cikla, kar označuje simbol  na zaslonu.





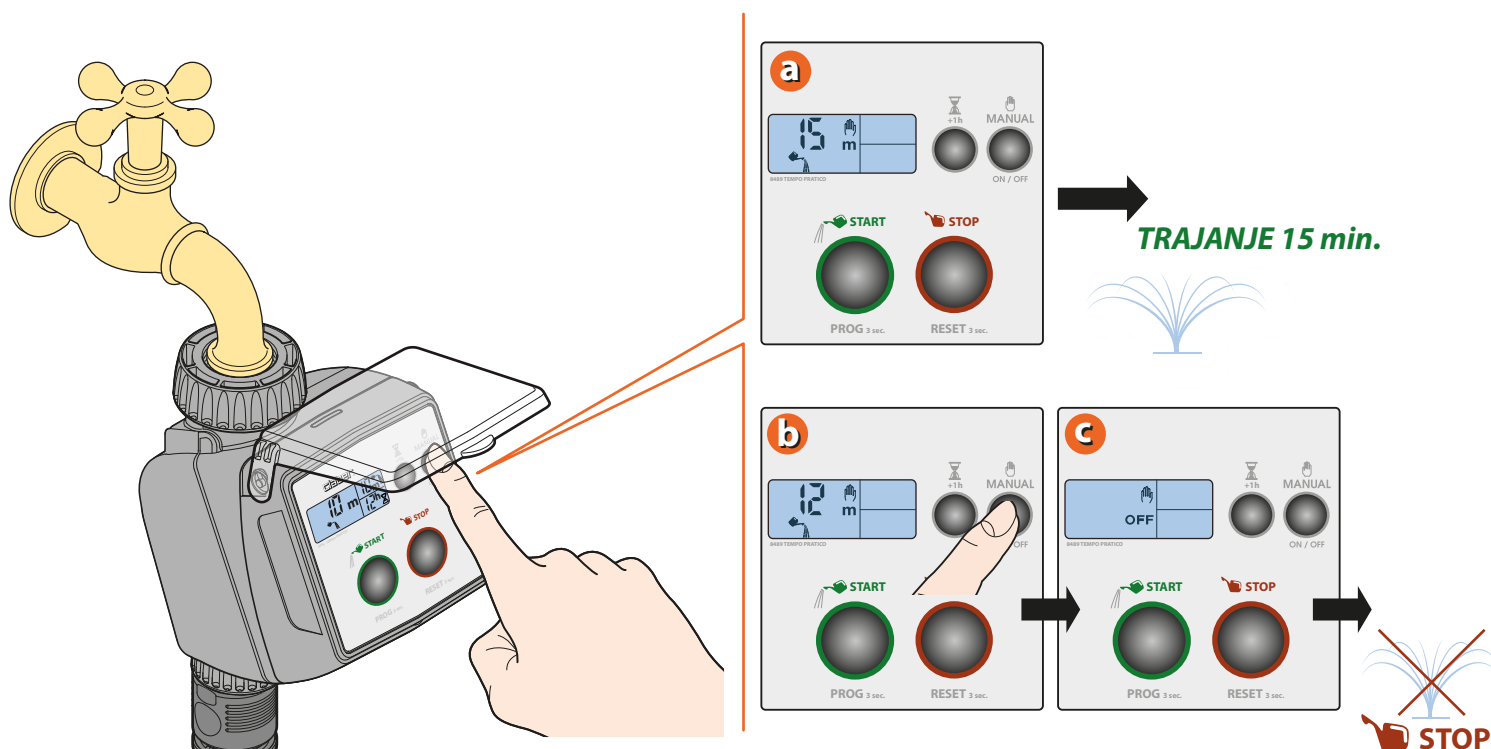
Za Tempo Pratic (koda): 8489

SPREMINJANJE PROGRAMA ZALIVANJA. V kolikor želite spremeniti nastavljeni program zalivanja, morate najprej preklicati trenutno nastavljeni program. To storite tako, da držite rdeči gumb 3 sekunde, dokler se na zaslonu ne pojavi napis "OFF". Program je zbrisan, kar pomeni, da lahko sedaj nastavite nov program zalivanja.





Za Tempo Pratic (koda): 8489

ROČNO ZALIVANJE. Pritisnite gumb  (ročno zalivanje). Čez nekaj trenutkov se bo namakanje samodejno zagnalo (pojavi se simbol ) in zalivalo 15 minut. Tega parametra uporabnik ne more spremeniti. Če želite namakanje prekiniti prej kot v 15 minutah, znova pritisnite tipko za ročno zalivanje.

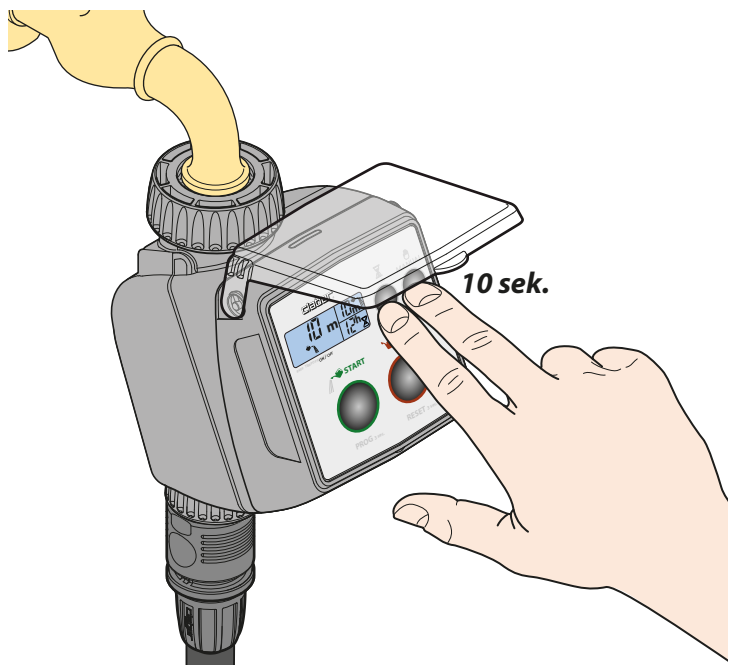


Za Tempo Pratic (koda): 8489

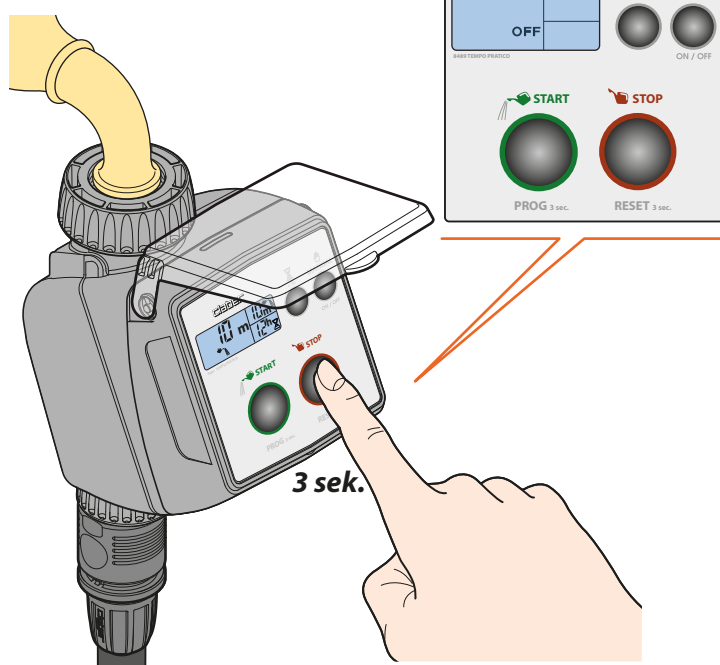
PONASTAVITEV. Tovarniške nastavitve krmilne ure lahko v vsakem trenutku obnovite tako, da hkrati pritisnete gumba za zakasnitev  in ročno zalivanje  ter ju držite pritisnjena vsaj 10 sekund.

IZKLOP KRMILNE URE. Če želite krmilno uro izklopiti (npr. pred skladiščenjem v zimskem času), držite rdeči gumb 3 sekunde, dokler se na zaslonu ne prikaže napis "OFF".

1 PONASTAVITEV



2 IZKLOP



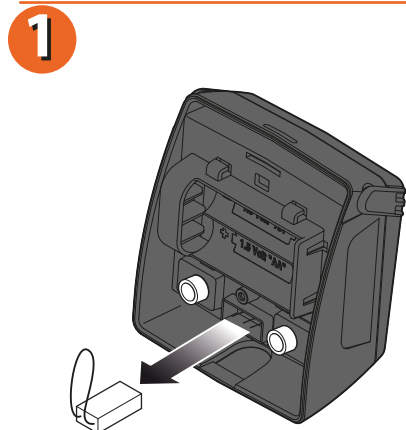
Za Tempo Pratic (koda): 8489

SENZOR ZA DEŽ. Krmilno uro lahko povežete s senzorjem za dež na dva načina: običajna povezava z električnim kablom ali brezžična povezava prek radijske frekvence (RF). Kadar voda v posodici senzorja za dež preseže 5 mm, se program zalivanja prekine, nato pa se samodejno ponovno zažene, ko voda v posodici izhlapi.

NAMESTITEV. Odstranite zaščitni mostiček na kontaktih za senzor za dež v krmilni uri (uporaba orodja ni potrebna). Če senzorja za dež ne boste uporabili, mostička ne odstranjujte.

OBIČAJNI SENZOR ZA DEŽ. Namestite priključek senzorja na kontakte v krmilni uri. Pazite, da bo dvožilni kabel vstopil v ohišje krmilne ure skozi za to namenjeno režo na zadnji strani ohišja.

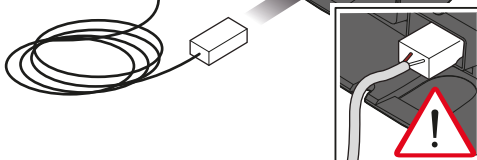
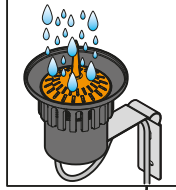
RF SENZOR ZA DEŽ. Namestite vmesnik za RF senzor za dež (koda 8480) na kontakte v krmilni uri. Žico antene napeljite skozi za to namenjene nosilce v notranjosti krmilne ure, kot kaže slika.



2 SENZOR ZA DEŽ

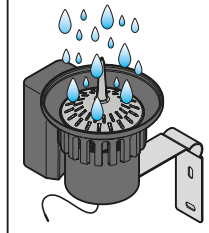


koda 90915

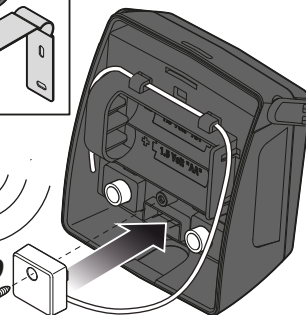


3 RF SENZOR ZA DEŽ

koda 90831

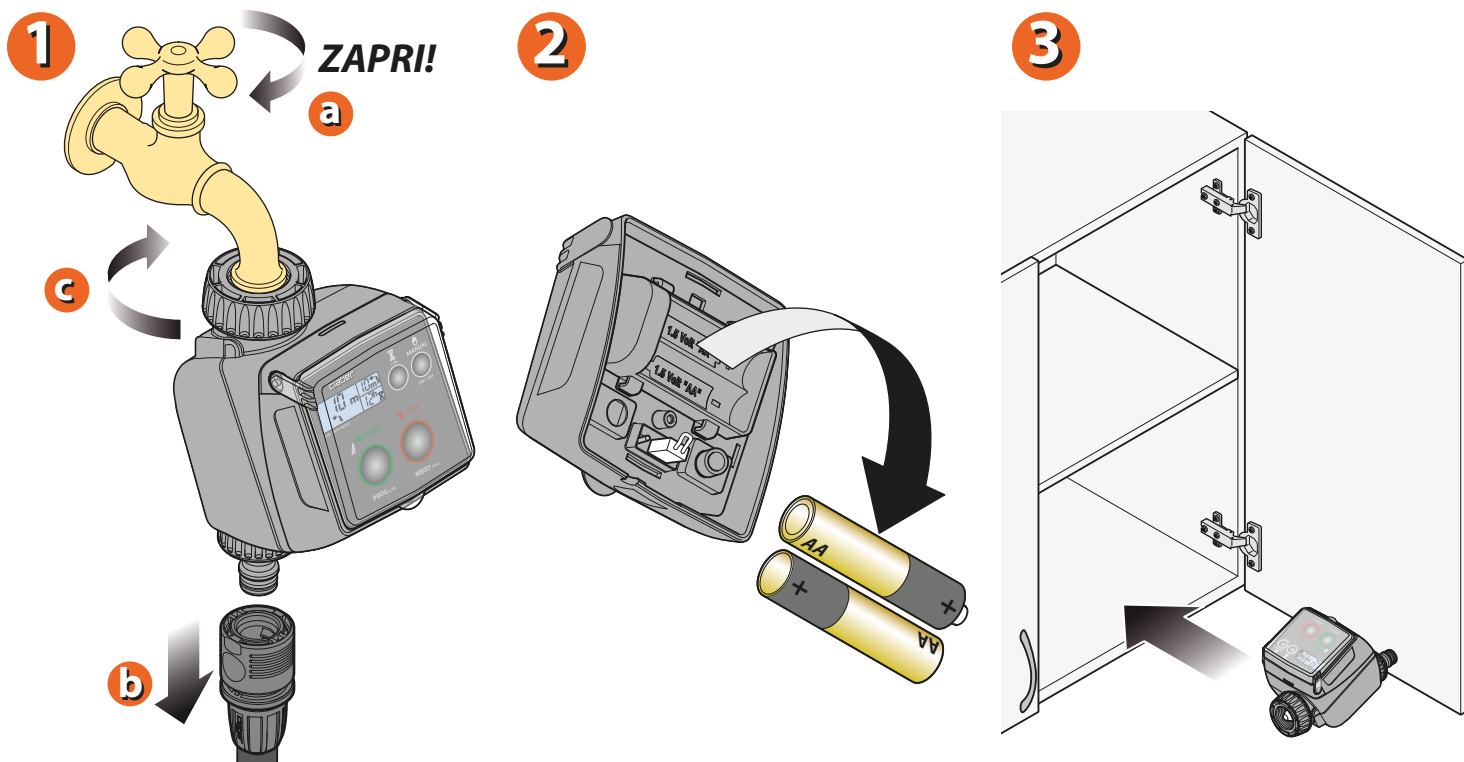


koda 8480



Za Tempo Pratic (koda): 8489

ZAŠČITA POZIMI. Ob koncu sezone zalivanja oz. pred zmrzaljo odstranite krmilno uro iz pipe in odstranite bateriji. Krmilno uro hranite v zaprtem in suhem prostoru, kjer bo zaščiten pred mrazom in vlago. Le tako zagotovite brezhibno delovanje ure tudi v prihajajočih sezonah.



Za Tempo Pratic (koda): 8489

Za več informacij in dodatne podrobnosti, prosimo, glejte uporabniški priročnik, ki je priložen samemu artiklu.



MT Cvek d.o.o.

Urejanje okolja in urbana oprema...

SEDEŽ PODJETJA

MT CVEK d.o.o.
Ilovka 9
SI-4000 Kranj

TRGOVINA

Center IBI, vhod C5
Jelenčeva ulica 1
SI-4000 Kranj

tel: +386(0)4 251 14 20

fax: +386(0)4 251 14 23

e-pošta: trgovina@mtcvek.si

www.mtcvek.si

www.claber.si

Dokument je last podjetja MT Cvek d.o.o. Vsakršno nepooblaščenno spreminjanje, kopiranje, razmnoževanje ali distribuiranje tega dokumenta je prepovedano.

Za morebitne napake v tisku ne odgovarjamo, se pa zanje opravičujemo.
Pridržujemo si pravico do nenapovedanih sprememb.