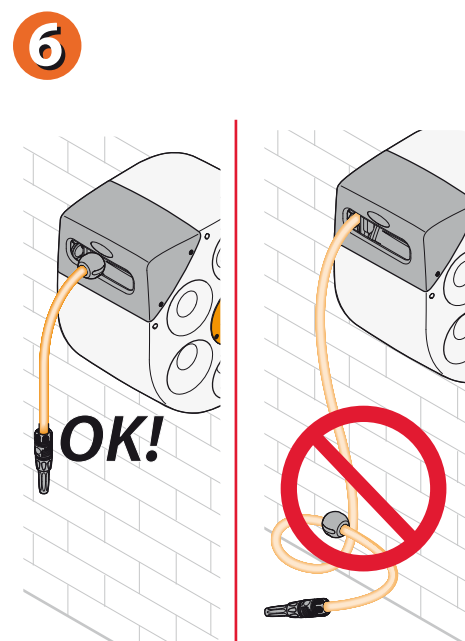
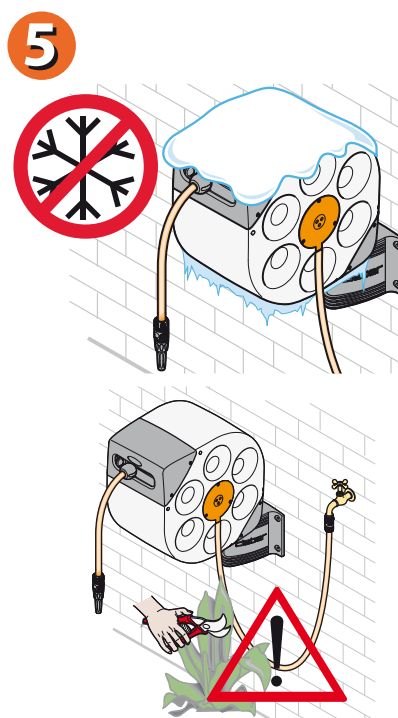
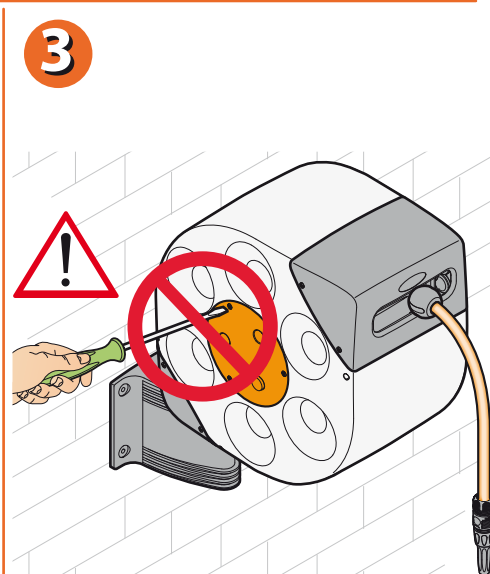
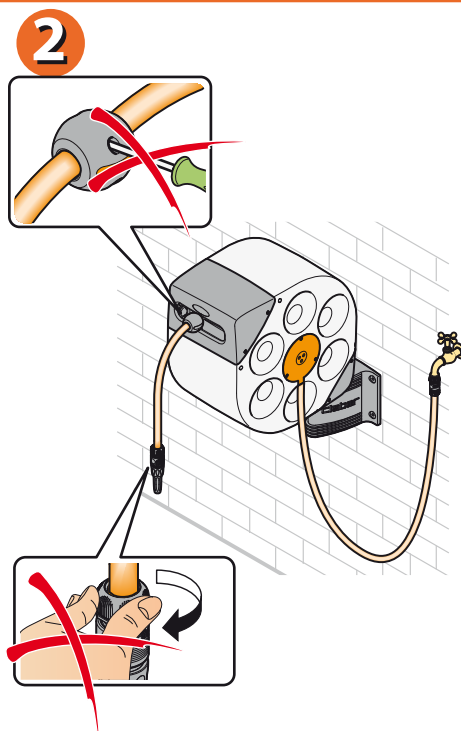
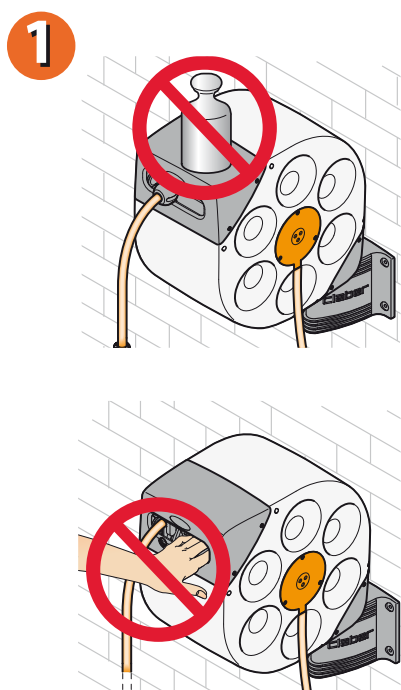
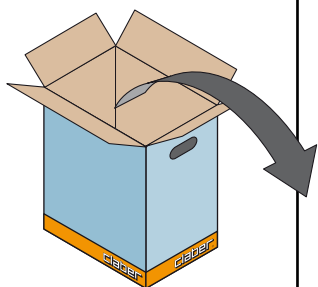


VARNOSTNI UKREPI. Uporabnik ne sme nikoli odpreti koluta Rotoroll, da bi ga pregledal, zamenjal dele ali opravil kakršnokoli popravilo. Notranja vzmet, ki omogoča samodejno navijanje, bi lahko izskočila iz svojega mesta in povzročila poškodbe ljudi, živali in/ali predmetov v okolici. V tem primeru proizvajalec ne prevzema nikakršne odgovornosti. Z vsemi težavami ali iskanjem nadomestnih delov se obrnite na CLABER prodajalca in ga poprosite za popravilo oziroma zamenjavo okvarjenih delov z originalnimi deli. Neupoštevanje tega pravila pomeni izgubo garancije, poleg tega pa osvobodi proizvajalca vseh obveznosti.

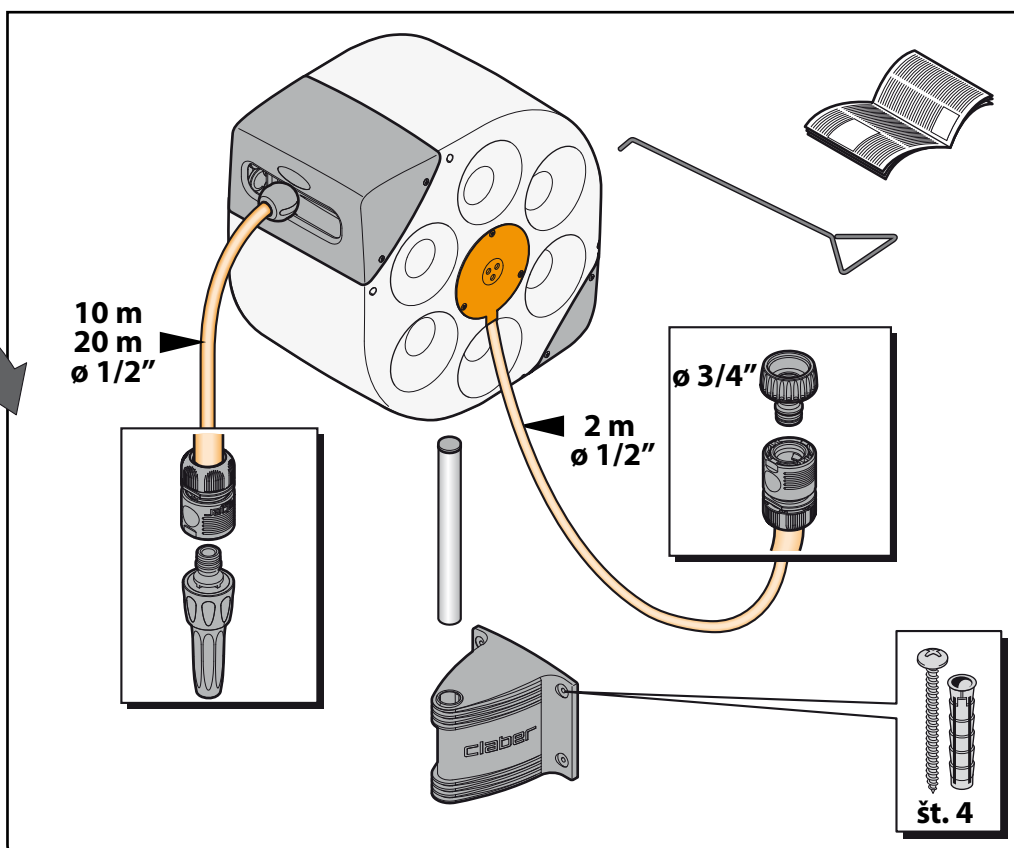
- Rotoroll je bil izdelan in oblikovan z namenom, da navije cev v kolut v skladu z navedbami iz tega priročnika. Vsakršne drugačne vrste uporabe se štejejo za neprimerne in potencialno nevarne za ljudi, živali in predmete.
- Na začetku zime odstranite Rotoroll kolut s stenskega nosilca in ga shranite v notranjem, ogrevanem prostoru. Na ta način se izognete nizkim temperaturam, ki bi utegnile poškodovati napravo. Ne pozabite zapreti pipe in pustiti, da odteče vsa voda iz cevi.
- Poskrbite, da ostri in koničasti predmeti ne poškodujejo cevi!
- Poskrbite, da se otroci ne bodo igrali s kolutom Rotoroll ali z njegovimi deli; na zgornji del koluta nikoli ne postavljajte težkih predmetov, ki bi pritiskali na sam kolut (npr. cvetlični lončki ipd.).
- Po vsaki uporabi zaprite pipe in cev popolnoma navijte nazaj v kolut; s tem ukrepom bo vaš vrt čist in urejen, poleg tega pa boste zaščitili notranjo vzmet, saj ne bo nepotrebno napeta.
- Nikoli istočasno ne odstranite spojke (in zalivalca) na spodnjem delu cevi in zaščitite pred celotnim potegom cevi v kaseto!



Dobavljeni deli:

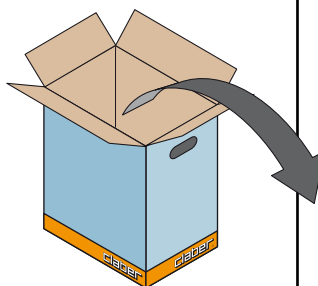


**"ROTOROLL
AUTOMATIC"**
8988 - 10 m
8990 - 20 m

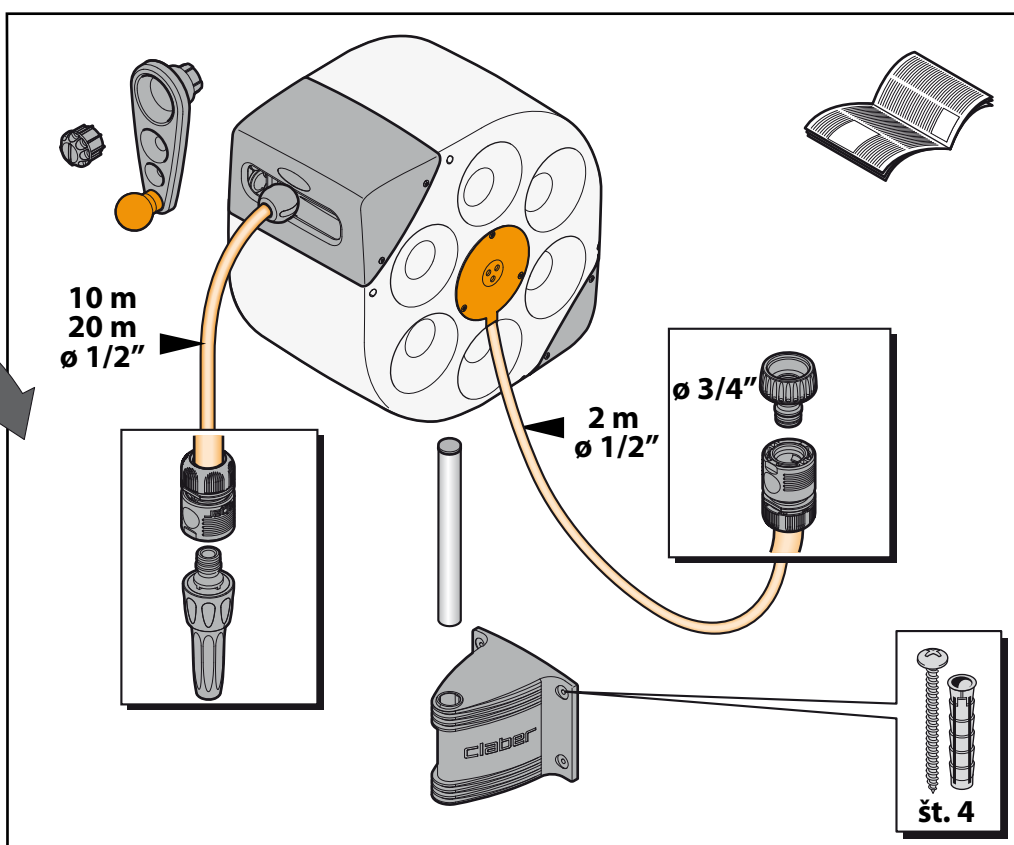


Za Rotoroll (koda): 8988 - 8990

Dobavljeni deli:

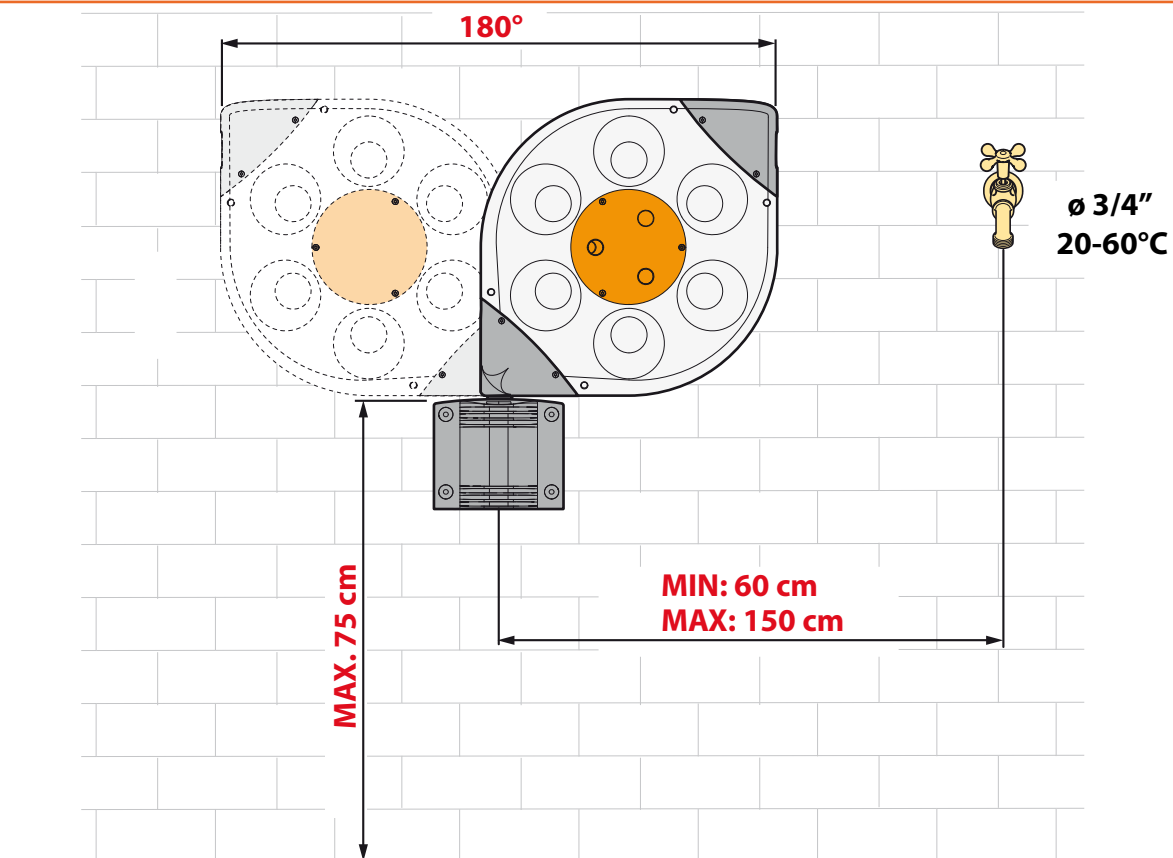


**"ROTOROLL
MANUAL"**
8986 - 10 m
8983 - 20 m



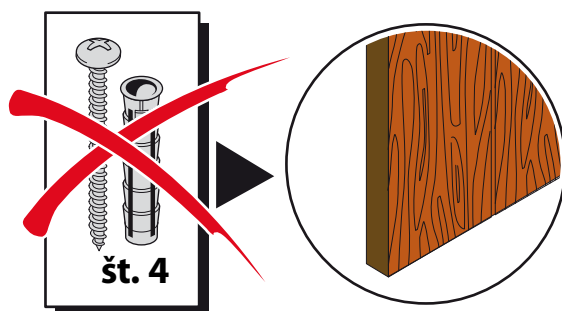
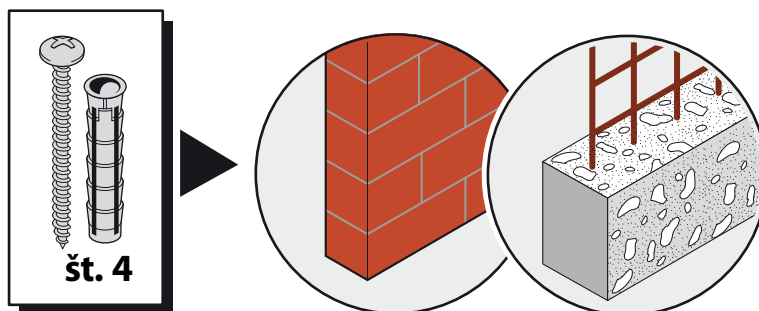
Za Rotoroll (koda): 8983 - 8986

Namestitev.



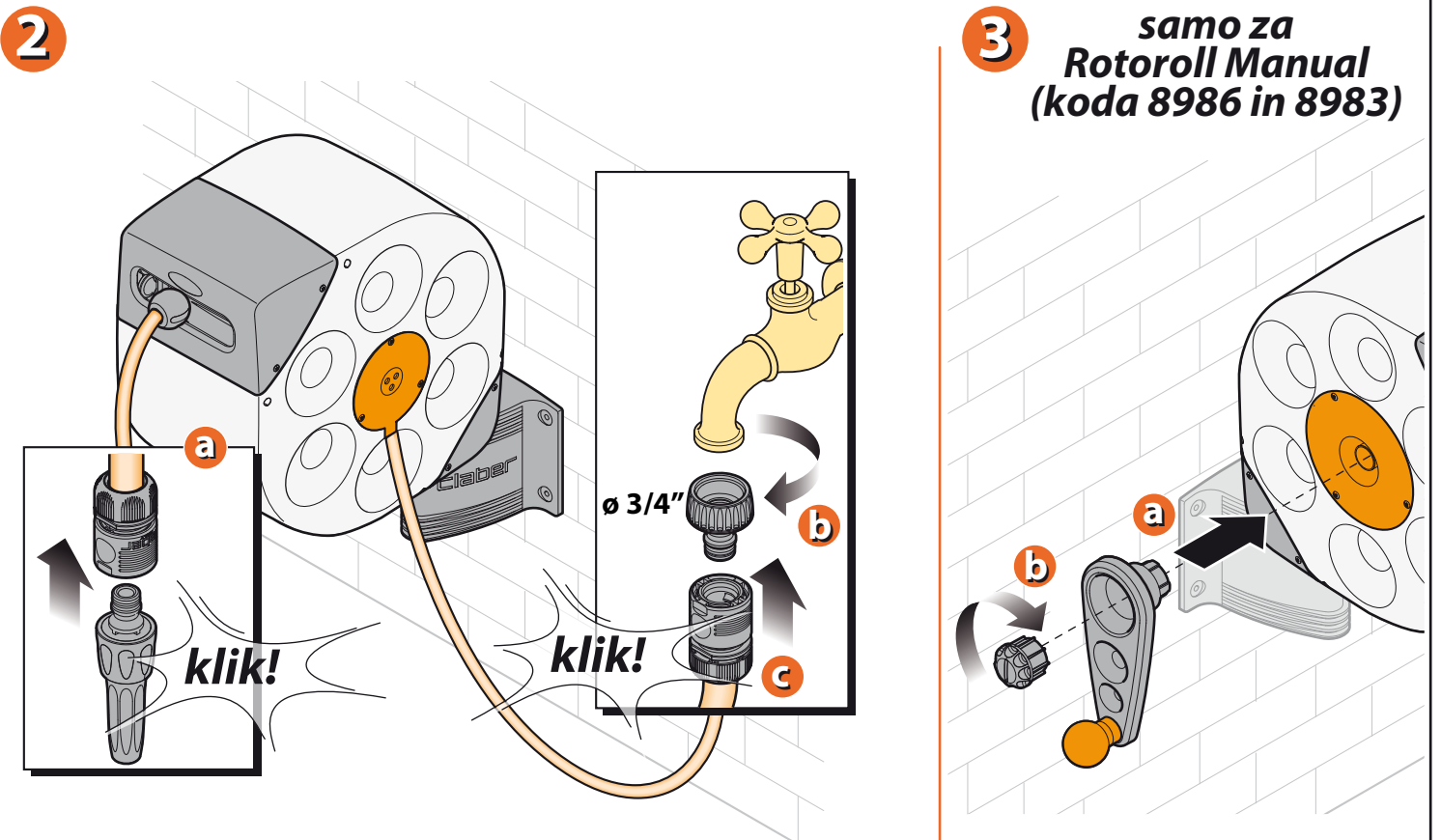
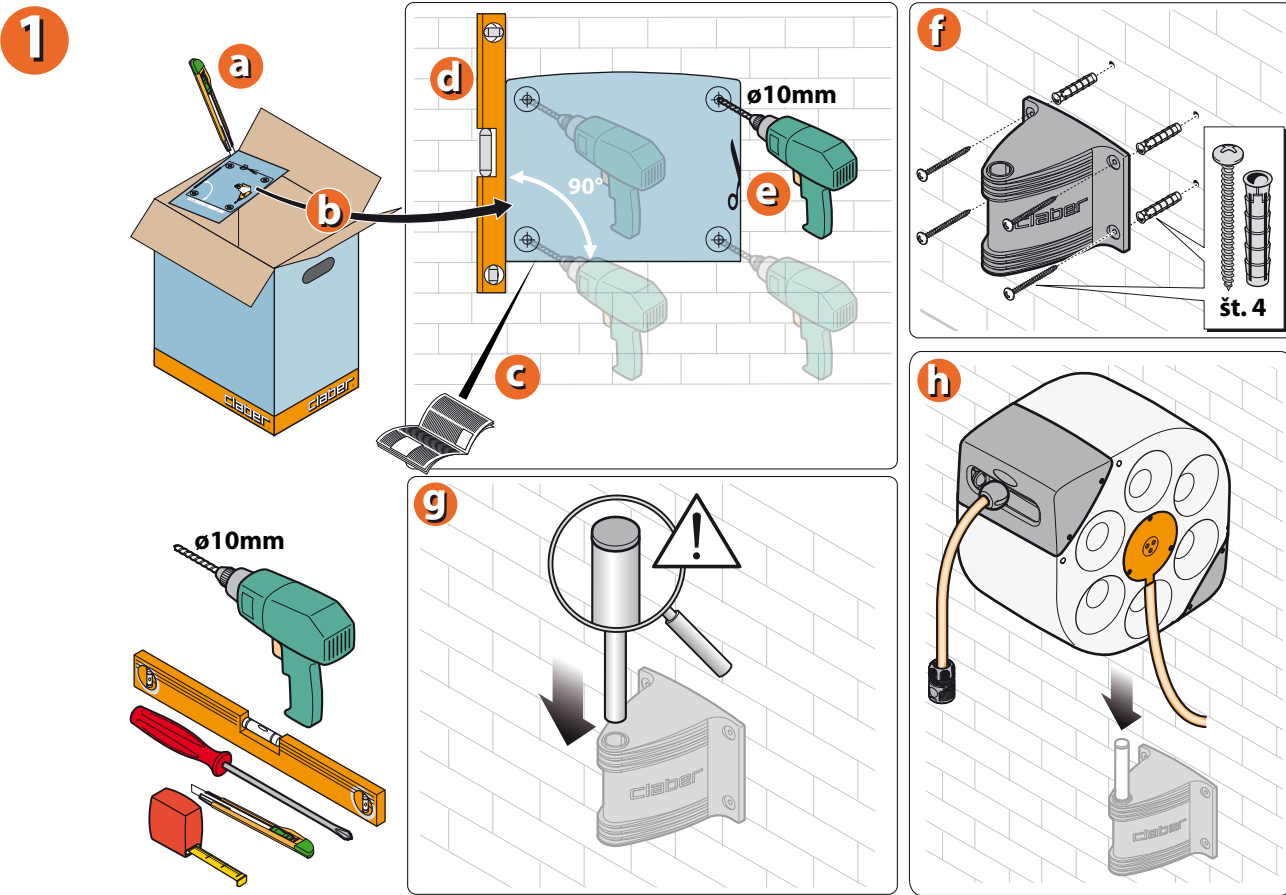
Za Rotoroll (koda): 8983 - 8986 - 8988 - 8990

Privijanje priloženih vijakov.



Za Rotoroll (koda): 8983 - 8986 - 8988 - 8990

Navodila za namestitev.

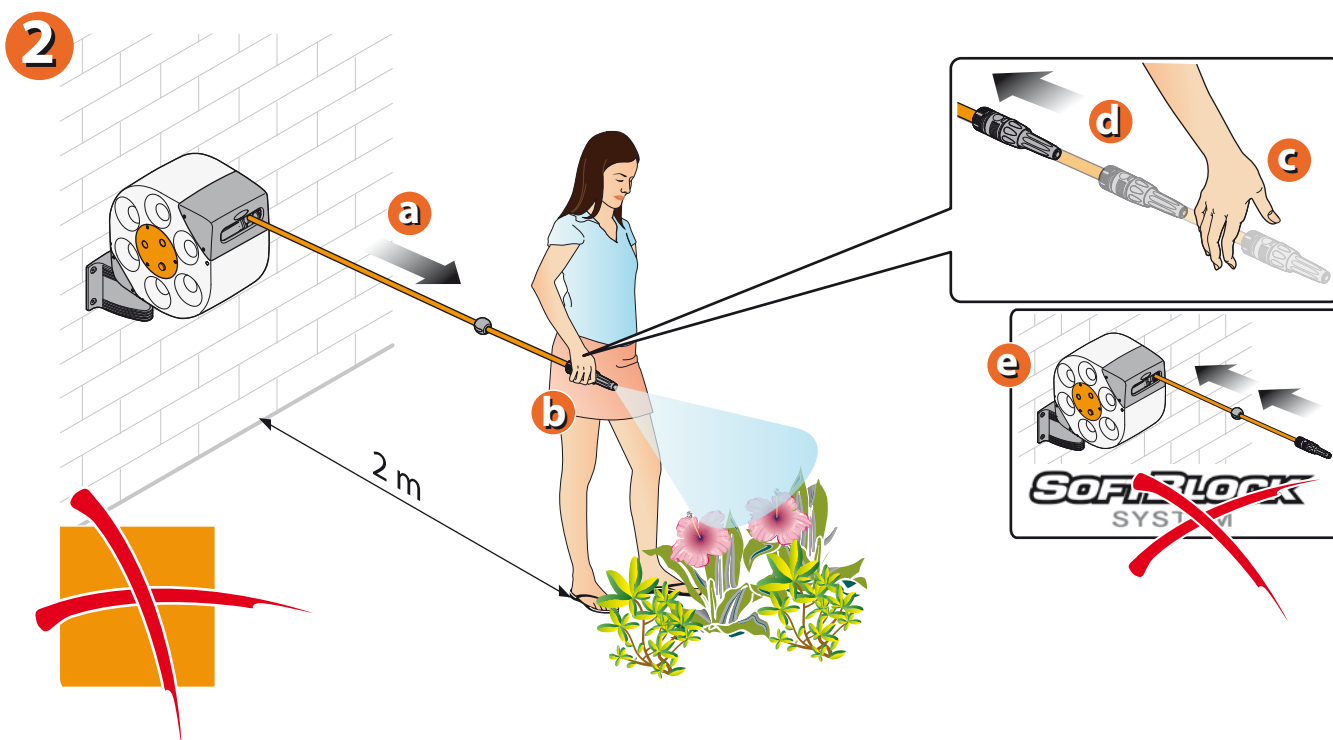
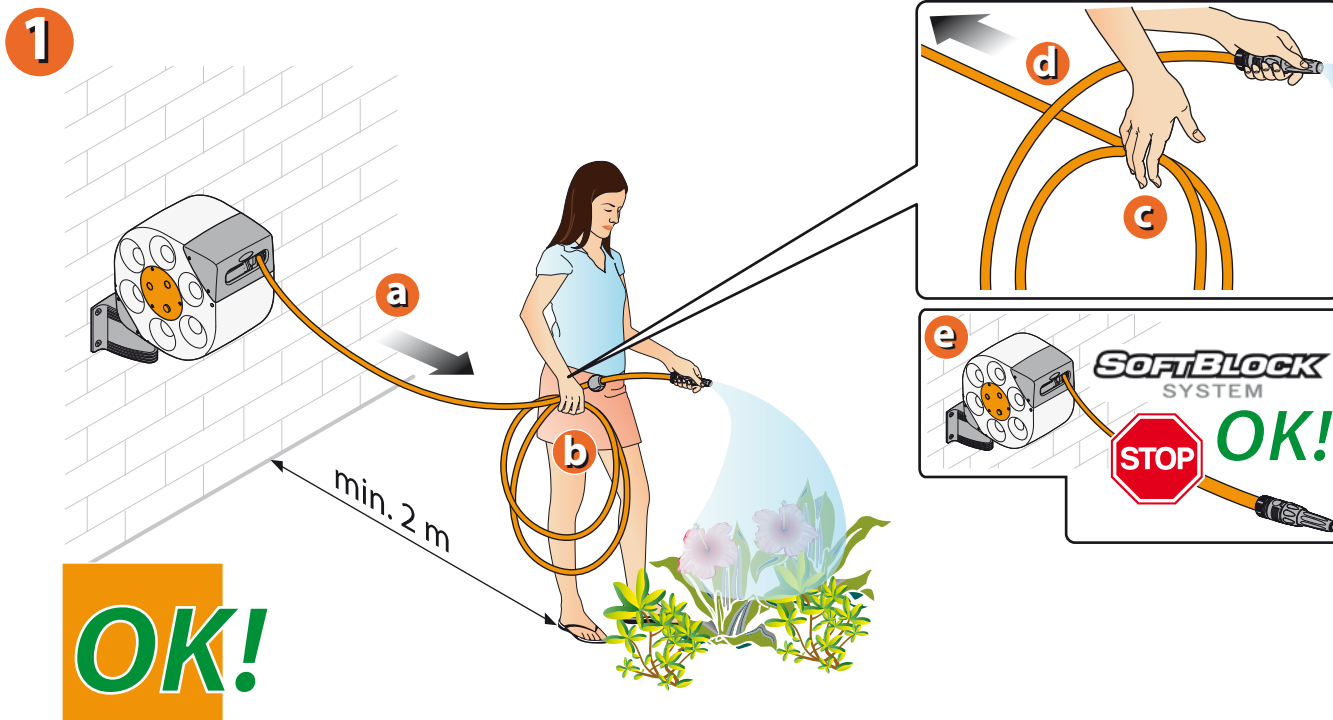


UPORABA. ROTOROLL AUTOMATIC (koda 8988 in 8990) samodejno navije vrtno cev v kolot po vsaki uporabi. Na ta način je vaš vrt vedno urejen. Rotoroll Automatic vsebuje posebno napravo **SOFTBLOCK SYSTEM** v notranjosti, ki preprečuje nenadzorovano navijanje in odvijanje cevi.

ROTOROLL MANUAL (koda 8986 in 8983) ima sistem za ročno navijanje cevi ki se aktivira z uporabo ročice na levi strani naprave.

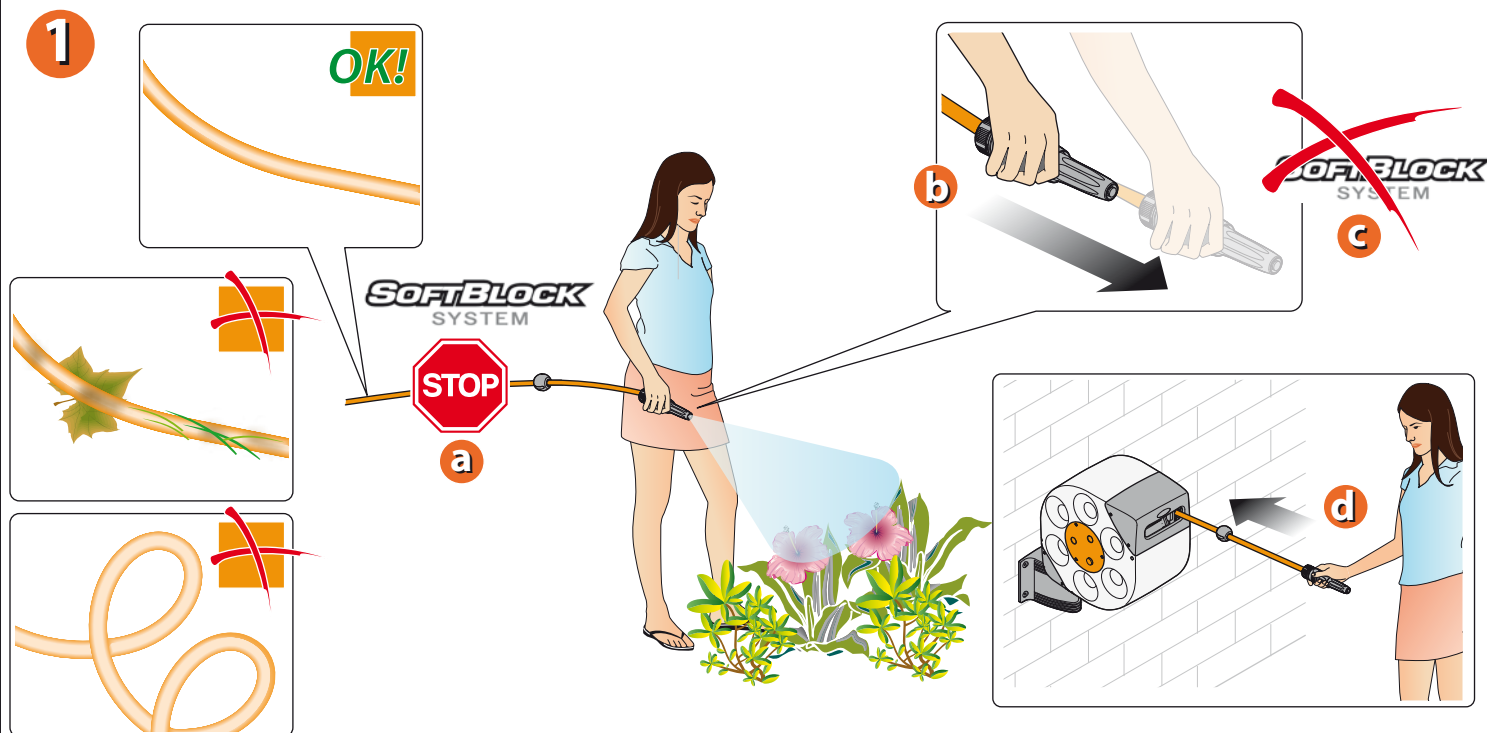
ZATAKNITEV CEVI MED UPORABO: vlecite cev iz koluta toliko časa, dokler ne dosežete mesta, kjer želite zalivati (a), vendar pri tem pazite, da cevi ne potegnete popolnoma do konca iz koluta; odvijte še dodaten meter cevi in ga držite v roki (b); spustite dodatni del cevi (c); le-ta se bo začel samodejno navijati nazaj v kolot (d); po nekaj trenutkih se bo samodejno zaskočil (e) zaradi **SOFTBLOCK SYSTEM** mehanizma. **Pomembno:** **SOFTBLOCK SYSTEM** mehanizem se zaskoči le, če dolžina neodvite cevi v kolotu presega 2 metra.

SPROSTITEV CEVI PO UPORABI: ko prenehate z uporabo, cev preprosto povlecite nekoliko naprej, da se mehanizem **SOFTBLOCK SYSTEM** prosti. Cev se bo samodejno navila nazaj v kolot. Pri tem cev še vedno držite v roki in se počasi pomikajte skupaj z njo proti kolotu.



UPORABA. NAVIJANJE CEVI NAZAJ V KOLUT PO UPORABI.

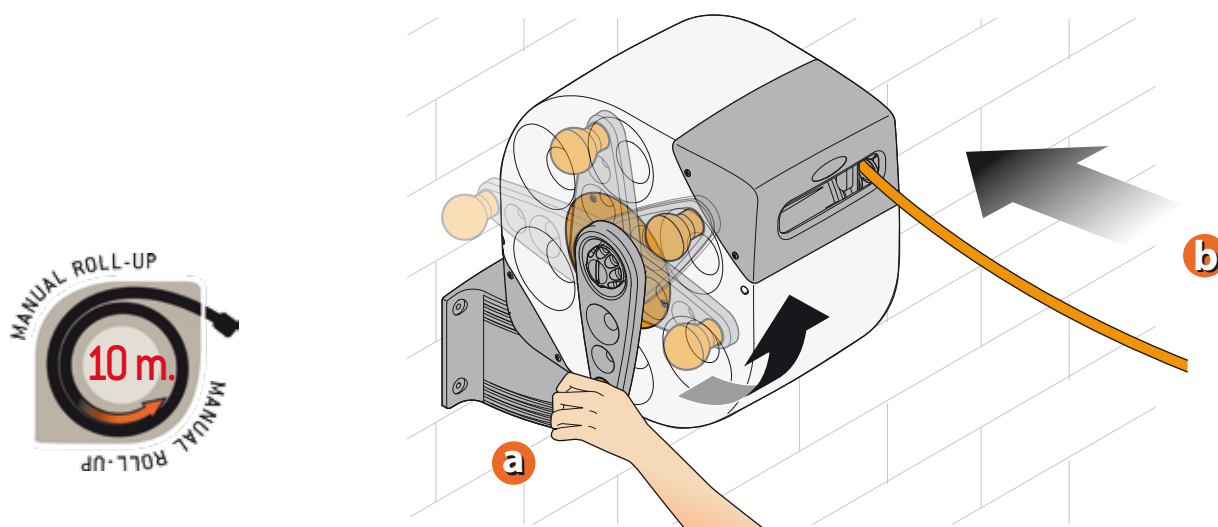
ROTOROLL AUTOMATIC (koda 8988 in 8990): Cev potegnite nekoliko nazaj za približno 10 do 20 centimetrov (b), da odklenete **SOFTBLOCK SYSTEM** (c); cev se bo pričela samodejno navijati nazaj v kolot, vendar pri tem cevi nikakor ne spustite, ampak počasi hodite proti kolotu ROTOROLL (d).



Za Rotoroll (koda): 8988 - 8990

ROTOROLL MANUAL (koda 8986): pri tem modelu se cev navija ročno; za navijanje cevi uporabite ročico na levi strani koluta.

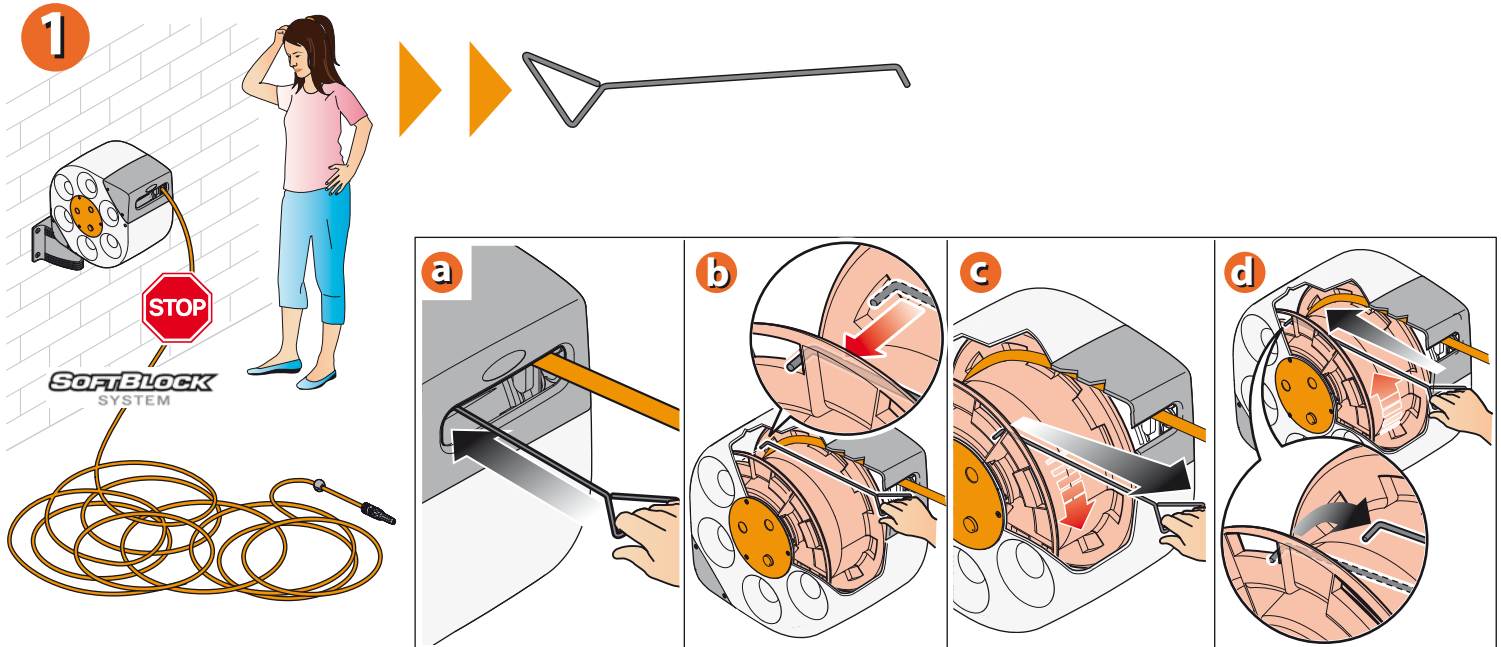
1



Za Rotoroll (koda): 8983 - 8986

UPORABA. Nikoli na silo ne potegnite celotne dolžine cevi iz koluta! Če se to vseeno zgodi, boste morali uporabiti priloženo kljuko, saj se bo notranji mehanizem zaskočil in se cev ne bo več samodejno navijala v kolot. Za rešitev situacije sledite naslednjemu postopku (glejte tudi spodnje slike):

- a) Kljuko vstavite v režo, kjer cev izstopa iz koluta. Jeziček kljuke naj gleda v levo.
- b) Jeziček zataknete za enega izmed zob (čim bolj zadaj) notranjega bobna.
- c) Potegnite kljuko k sebi koliko se le da.
- d) Počasi sprostite in umaknite zataknjen jeziček, da se omogoči zagon mehanizma za samodejno navijanje. Kljuko potegnite iz reže. Cev normalno navijte nazaj v kaseto.



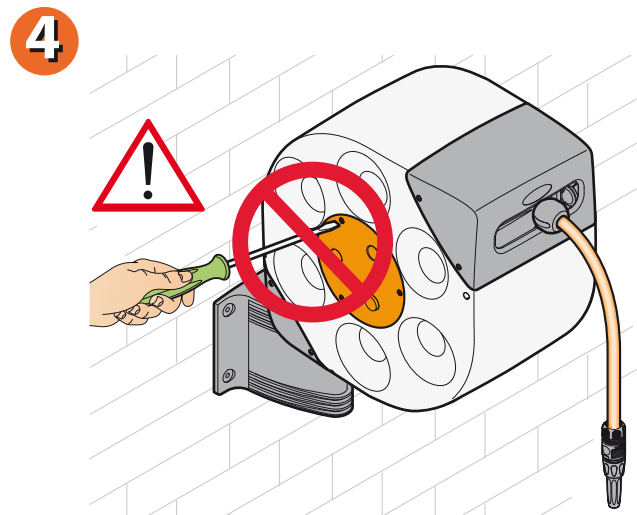
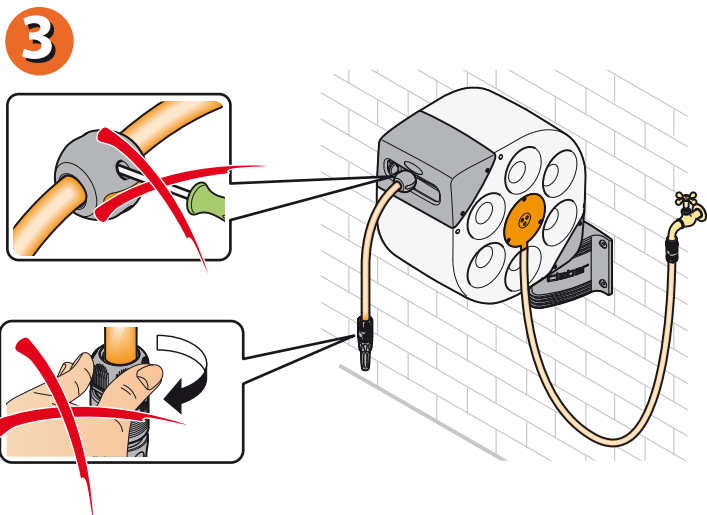
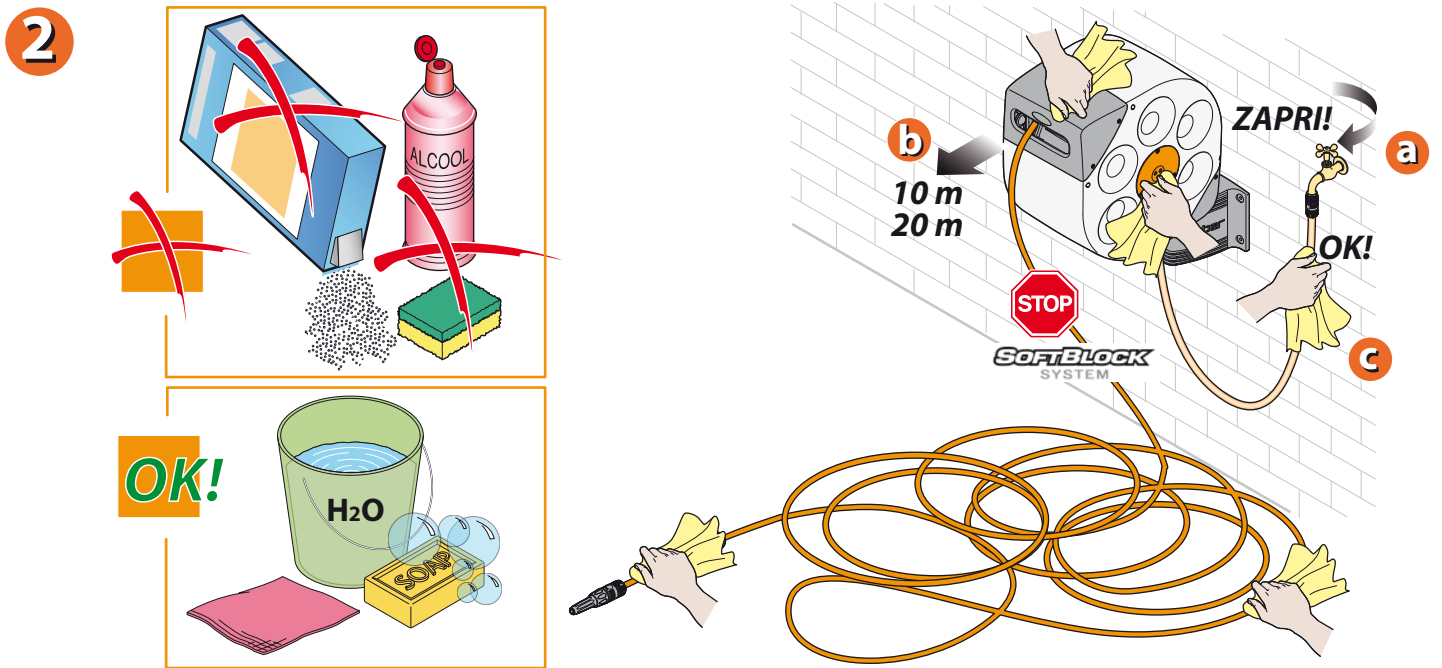
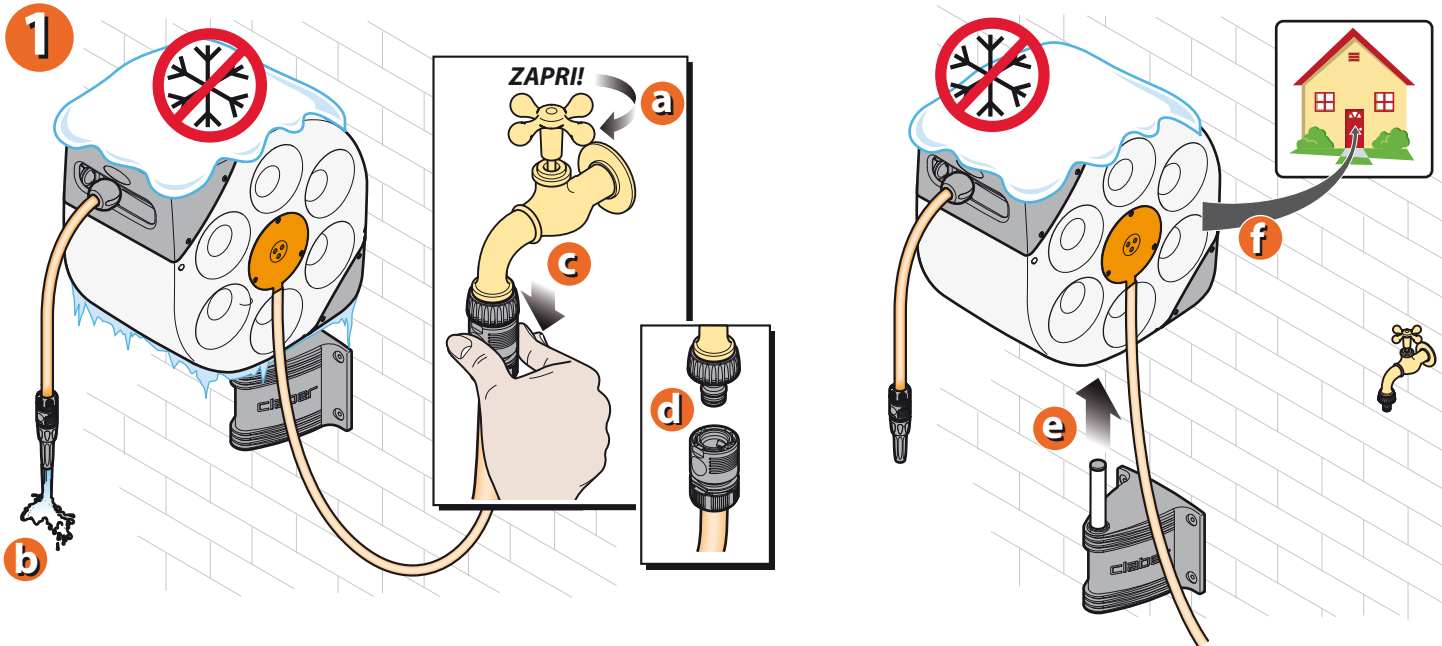
Za Rotoroll (koda): 8983 - 8986 - 8988 - 8990

VARNOST! Zahvaljujoč **SOFTBLOCK SYSTEM** mehanizmu cev med navijanjem nikoli ne pridobi na hitrosti, zato je tveganje za poškodbe ljudi, rastlin, živali in predmetov v bližini močno zmanjšano.



Za Rotoroll (koda): 8983 - 8986 - 8988 - 8990

VZDRŽEVANJE.



**MT Cvek d.o.o.**

Urejanje okolja in urbana oprema...

SEDEŽ PODJETJA

MT CVEK d.o.o.

Ilovka 9

SI-4000 Kranj

TRGOVINA

Center IBI, vhod C5

Jelenčeva ulica 1

SI-4000 Kranj

tel: +386(0)4 251 14 20**fax:** +386(0)4 251 14 23**e-pošta:** trgovina@mtcvek.siwww.mtcvek.siwww.claber.si