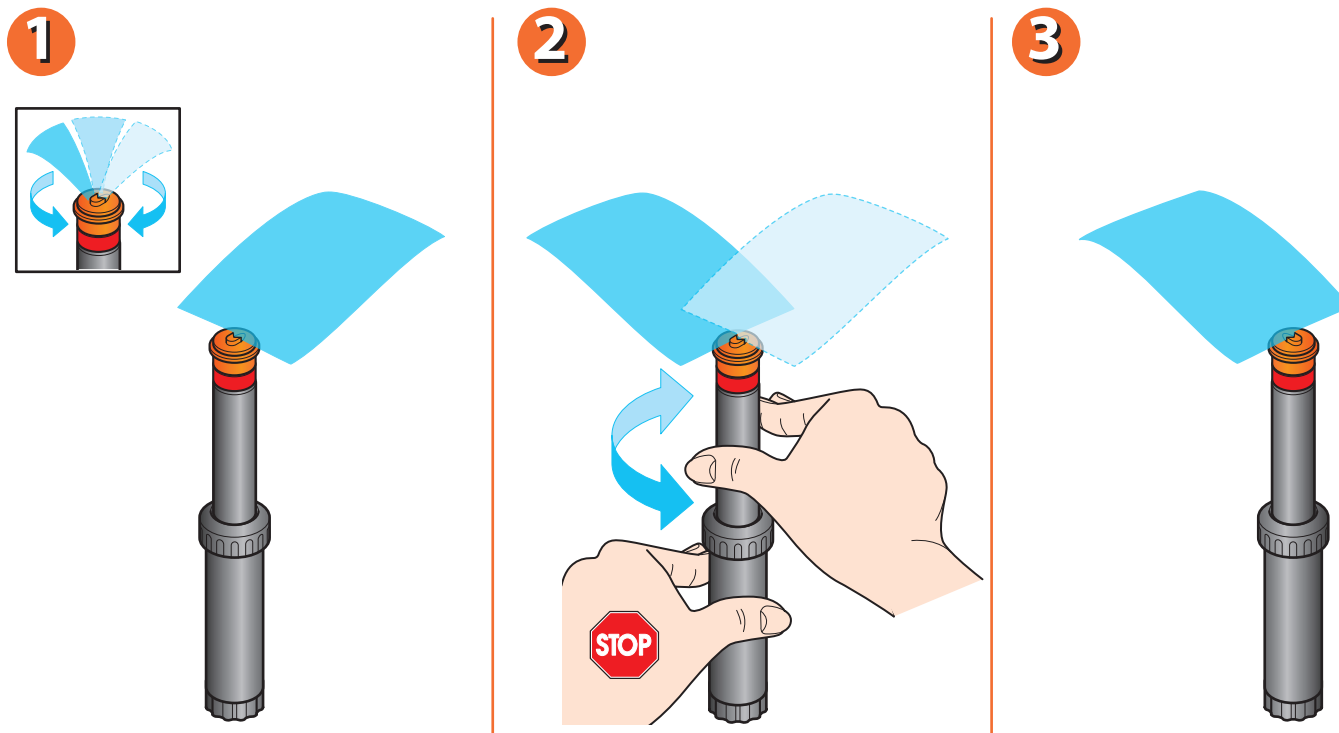


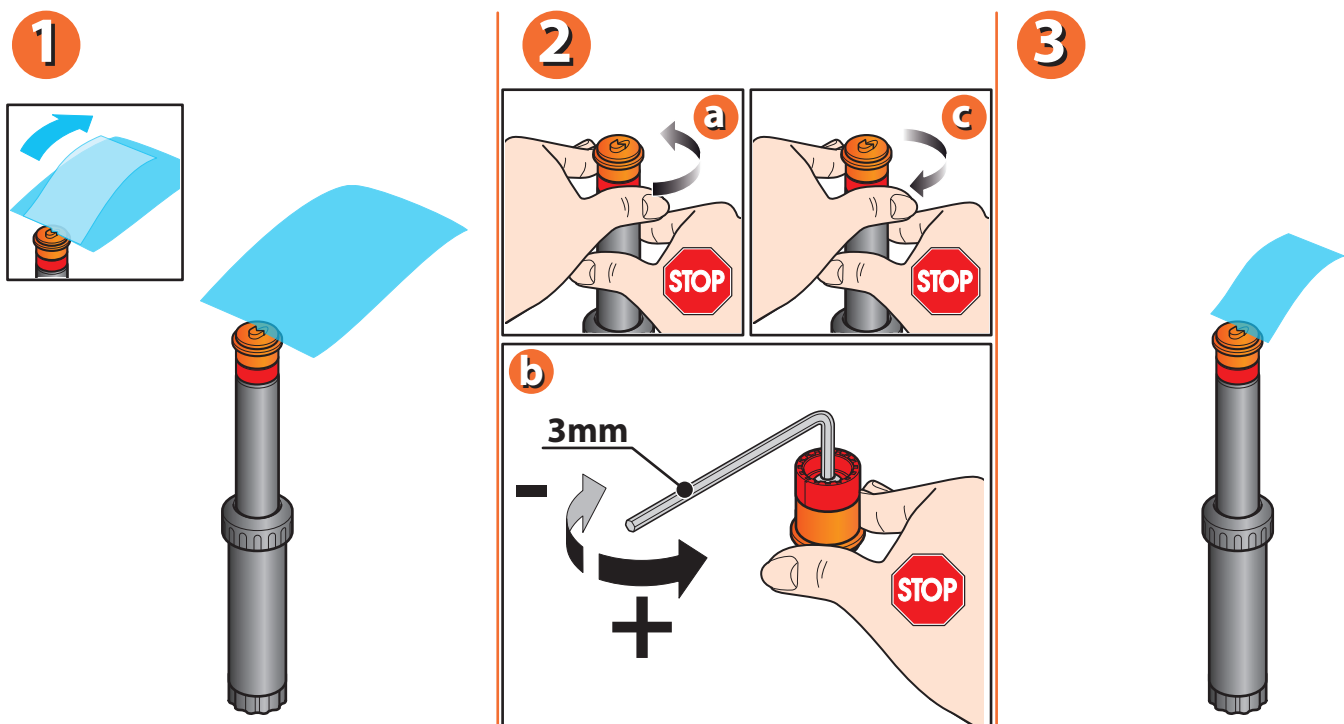
Za spremembo smeri vodnega curka obrnite zgornji del tulca v smeri urinega kazalca ali v nasprotni smeri, pri tem pa sam tulec močno držite in obračajte le zgornji del. Ta prilagoditev mora biti izvedena medtem, ko sistem deluje.



Za dvižni razpršilec (koda): 90121


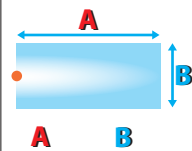
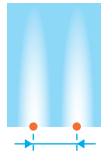
Če želite povečati ali zmanjšati dolžino vodnega curka:

- odvijte zgornji del razpršilca
- obrnite 3mm vijak na glavi razpršilca v smeri urinega kazalca za krajši curek ali v nasprotni smeri urinega kazalca za daljši curek.



Za dvižni razpršilec (koda): 90121

Spodnja tabela prikazuje porabo razpršilca.

Dvižni razpršilec, pravokotni - rob: koda 90121				11,2 m <sup>2</sup>
Bar	l/min	m <sup>2</sup>		
1,5	3,8	8,0	8,0 x 1,0 m	1,1 m
2,0	4,4	9,1	8,3 x 1,1 m	1,1 m
3,0	5,4	11,2	9,3 x 1,2 m	1,1 m

Za dvižni razpršilec (koda): 90121

Za več informacij in dodatne podrobnosti, prosimo, glejte uporabniški priročnik, ki je priložen samemu artiklu.



### MT Cvek d.o.o.

Urejanje okolja in urbana oprema...

#### SEDEŽ PODJETJA

MT CVEK d.o.o.  
Ilovka 9  
SI-4000 Kranj

#### TRGOVINA

Center IBI, vhod C5  
Jelenčeva ulica 1  
SI-4000 Kranj

tel: +386(0)4 251 14 20

fax: +386(0)4 251 14 23

e-pošta: [trgovina@mtcvek.si](mailto:trgovina@mtcvek.si)

[www.mtcvek.si](http://www.mtcvek.si)

[www.claber.si](http://www.claber.si)