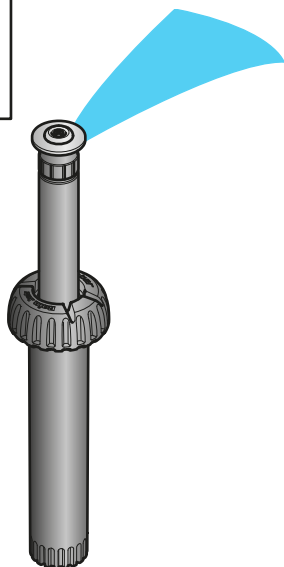
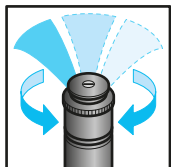


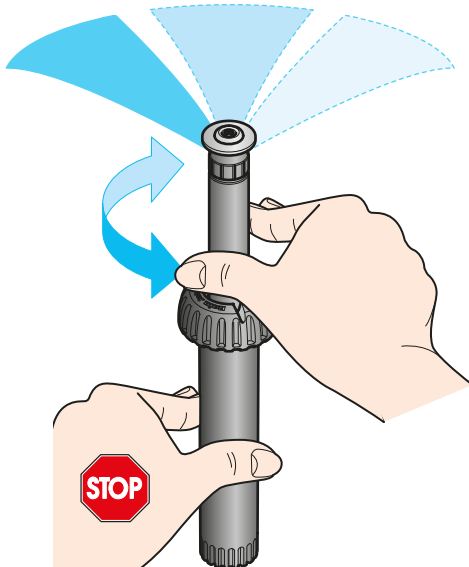
SPREMEMBA SMERI VODNEGA CURKA. Ta prilagoditev je potrebna za nastavitev smeri vodnega curka in mora biti izvedena medtem, ko sistem deluje.

Obrnite zgornji del tulca v smeri urinega kazalca ali v nasprotni smeri, pri tem pa sam tulec močno držite in obračajte le zgornji del.

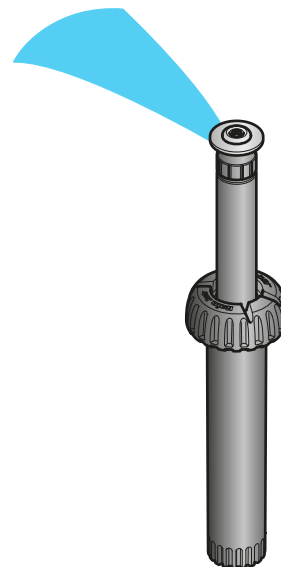
1



2



3

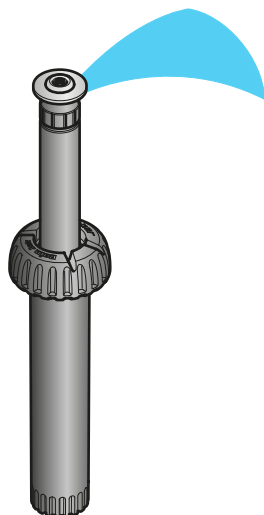
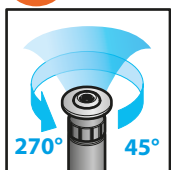


Za dvizni razpršilec Turbo Jet 45° - 270° (koda): 90260

Za dvizni razpršilec Turbo Jet 360° (koda): 90262

NASTAVITEV KOTA VODNEGA CURKA MED 45° IN 270°. Ta prilagoditev je potrebna za nastavitev površine, ki jo pokriva vodni curek. Nastavitev opravite s pomočjo priloženega ključa, ki ga zataknete pod glavo razpršilca (glejte simbole za prilagoditev). Da izberete želeni kot, močno držite glavo razpršilca (označena s simbolom "R") in notranji del tulca, nato pa obrnite ključ v smeri urinega kazalca, da kot zmanjšate ali v nasprotni smeri urinega kazalca, da kot povečate.

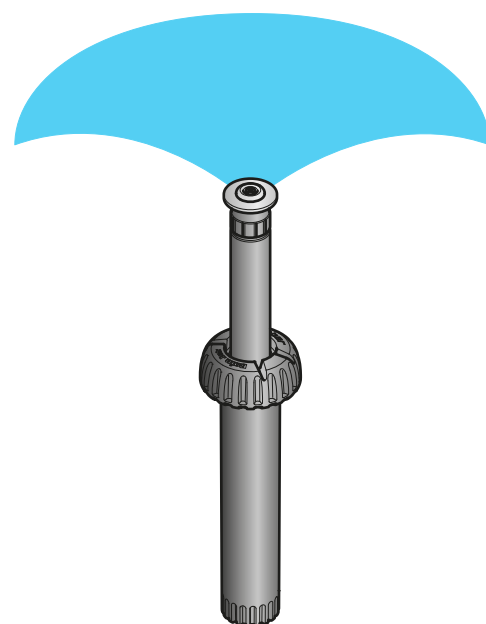
1



2



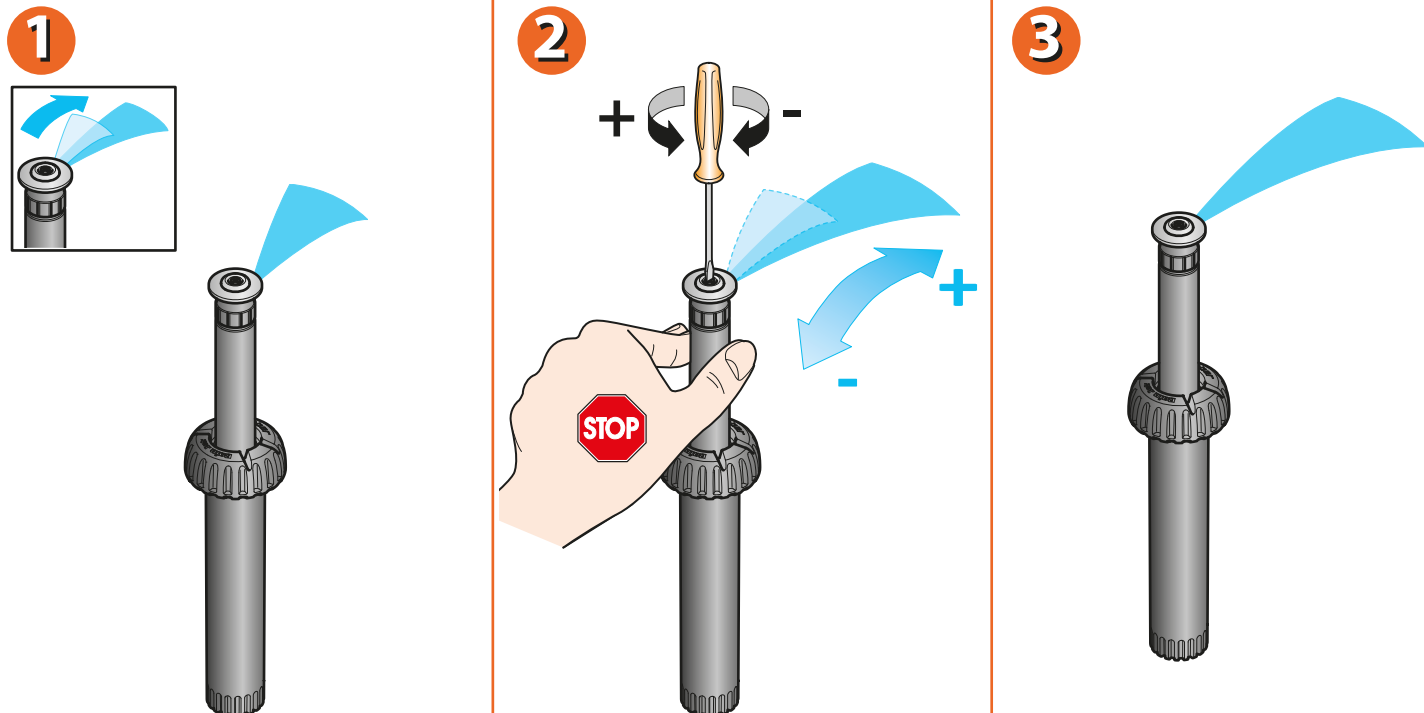
3



Za dvizni razpršilec Turbo Jet 45° - 270° (koda): 90260

NASTAVITEV DOMETA VODNEGA CURKA. Ta prilagoditev je potrebna za povečanje ali zmanjšanje dometa vodnega curka. Sledite naslednjemu postopku:

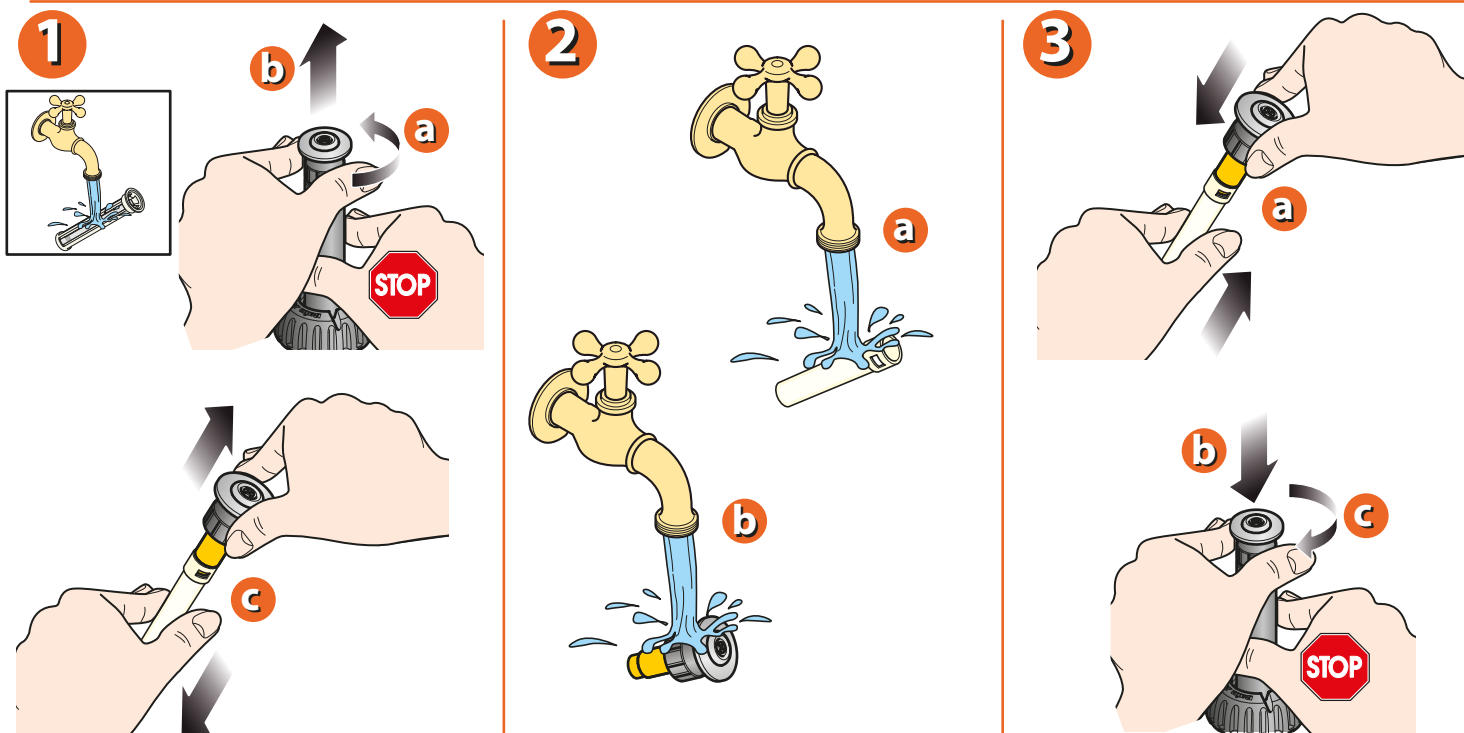
- odprite vodo in v vijak na zgornji strani glave dvižnega razpršilca vstavite ustrezeni izvijač;
- za daljši curek vrtite izvijač v nasprotni smeri urinega kazalca, za krajši domet pa ga vrtite v smeri urinega kazalca;



Za dvižni razpršilec Turbo Jet 45° - 270° (koda): 90260
 Za dvižni razpršilec Turbo Jet 360° (koda): 90262





Če se okoli glave razpršilca naberejo pesek, zemlja ali druga umazanija, naredite sledeče:


- notranji del razpršilca (kar se dvigne iz ohišja) držite z eno roko in odvijte glavo razpršilca;
- notranjosti vzemite filter in ga sperite pod tekočo vodo, enako storite z glavo razpršilca;
- filter ponovno namestite in privijte glavo razpršilca;



Za dvižni razpršilec Turbo Jet 45° - 270° (koda): 90260
 Za dvižni razpršilec Turbo Jet 360° (koda): 90262

Spodnja tabela prikazuje porabo razpršilca.

Turbo Jet (koda): 90260		 90°		 180°		 270°		 45°-270°				
Bar	l/min	m ²	Bar	l/min	m ²	Bar	l/min	m ²	Bar	l/min	m ²	
1,5	1,45	9,61	4,0	5,9 m	2,95	19,23	3,5	4,9 m	4,40	28,84	3,0	4,9 m
2,0	1,83	15,89	5,0	7,0 m	3,85	31,79	5,0	7,0 m	5,33	47,68	4,0	6,0 m
3,0	2,40	28,26	6,5	9,0 m	4,80	56,52	6,0	8,4 m	7,07	84,78	5,5	8,4 m

Turbo Jet (koda): 90262		 360°			
Bar	l/min	m ²	Bar	l/min	m ²
1,5	6,40	38,46	3,5 m	4,9 m	
2,0	8,40	63,58	4,5 m	6,4 m	
3,0	11	113,04	6,0 m	8,4 m	

Za dvizni razpršilec Turbo Jet 45° - 270° (koda): 90260

Za dvizni razpršilec Turbo Jet 360° (koda): 90262

Za več informacij in dodatne podrobnosti, prosimo, glejte uporabniški priročnik, ki je priložen samemu artiklu.



MT Cvek d.o.o.

Urejanje okolja in urbana oprema...

SEDEŽ PODJETJA

MT CVEK d.o.o.

Ilovka 9

SI-4000 Kranj

TRGOVINA

Center IBI, vhod C5

Jelenčeva ulica 1

SI-4000 Kranj

tel: +386(0)4 251 14 20

fax: +386(0)4 251 14 23

e-pošta: trgovina@mtcvek.si

www.mtcvek.si

www.claber.si