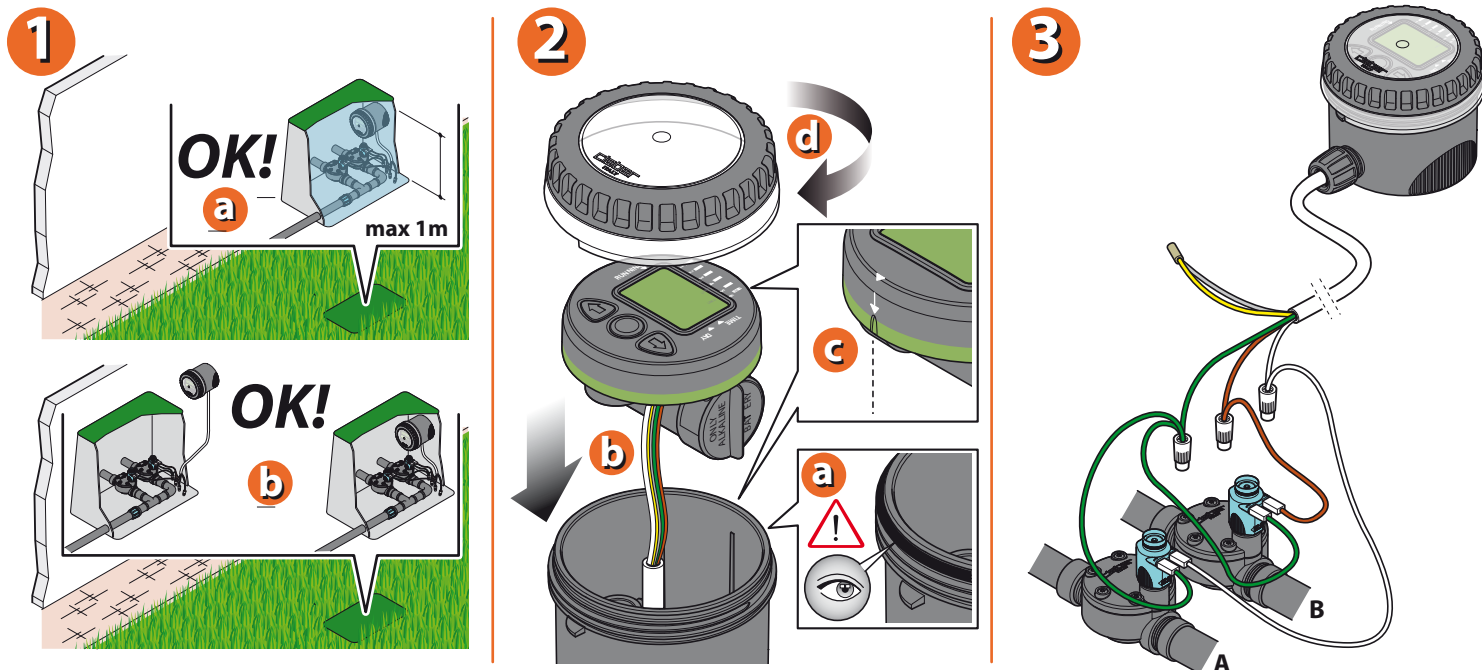
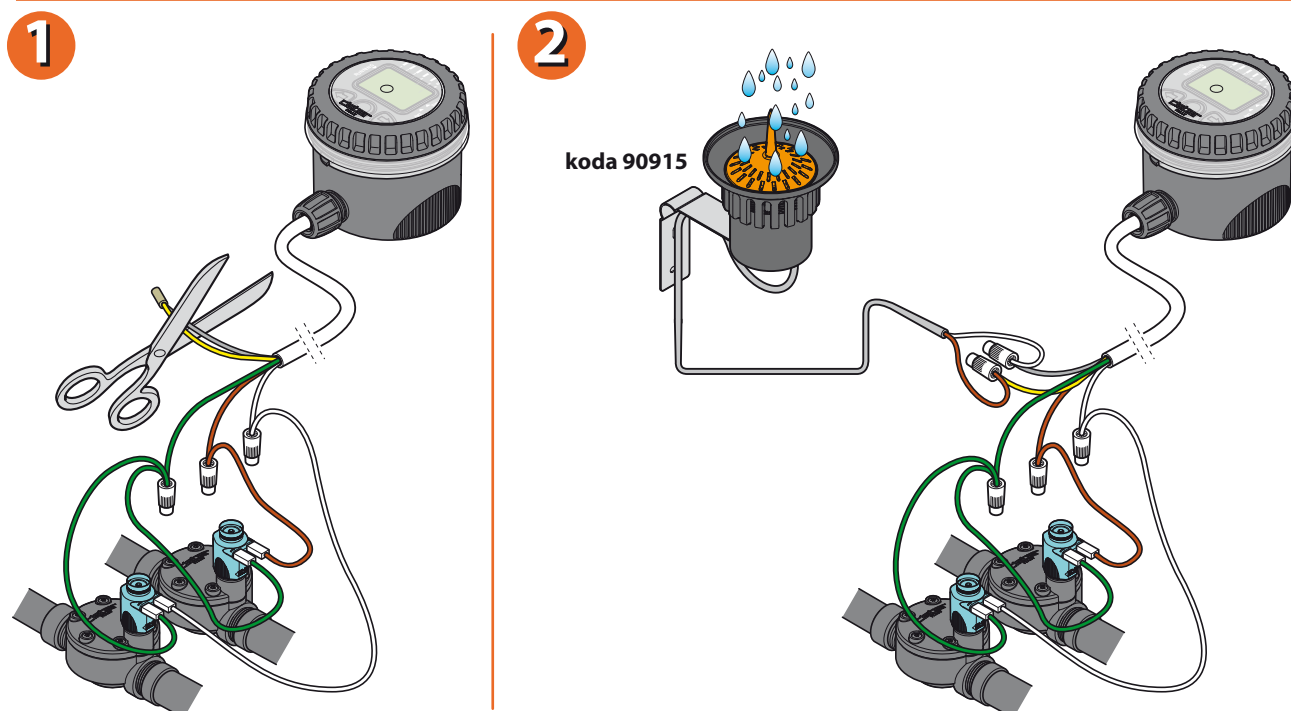


NAMESTITEV. Kontrolna enota je popolnoma vodotesna in bo delovala tudi, kadar je v celoti potopljena na globini do 1 meter (zaščita pred vdorom vode IP68). Krmilno enoto je mogoče namestiti na prostem ali v zaboj za ventile. Da bi zagotovili, da bo kontrolna enota ostala vodotesna, se prepričajte, da je prozorni pokrov pravilno nameščen na svojem mestu. Kontrolna enota nadzoruje delovanje enega ali dveh 9V bistabilnih elektromagnetnih ventilov. Povezava z elektromagnetnimi ventili se lahko naredi pod ali nad zemljo. Zeleno žico povežite na negativni pol v vsakem elektromagnetnem ventilu. Belo žico povežite na pozitivni pol elektromagnetnega ventila A, rjavo žico pa povežite na pozitivni pol elektromagnetnega ventila B.



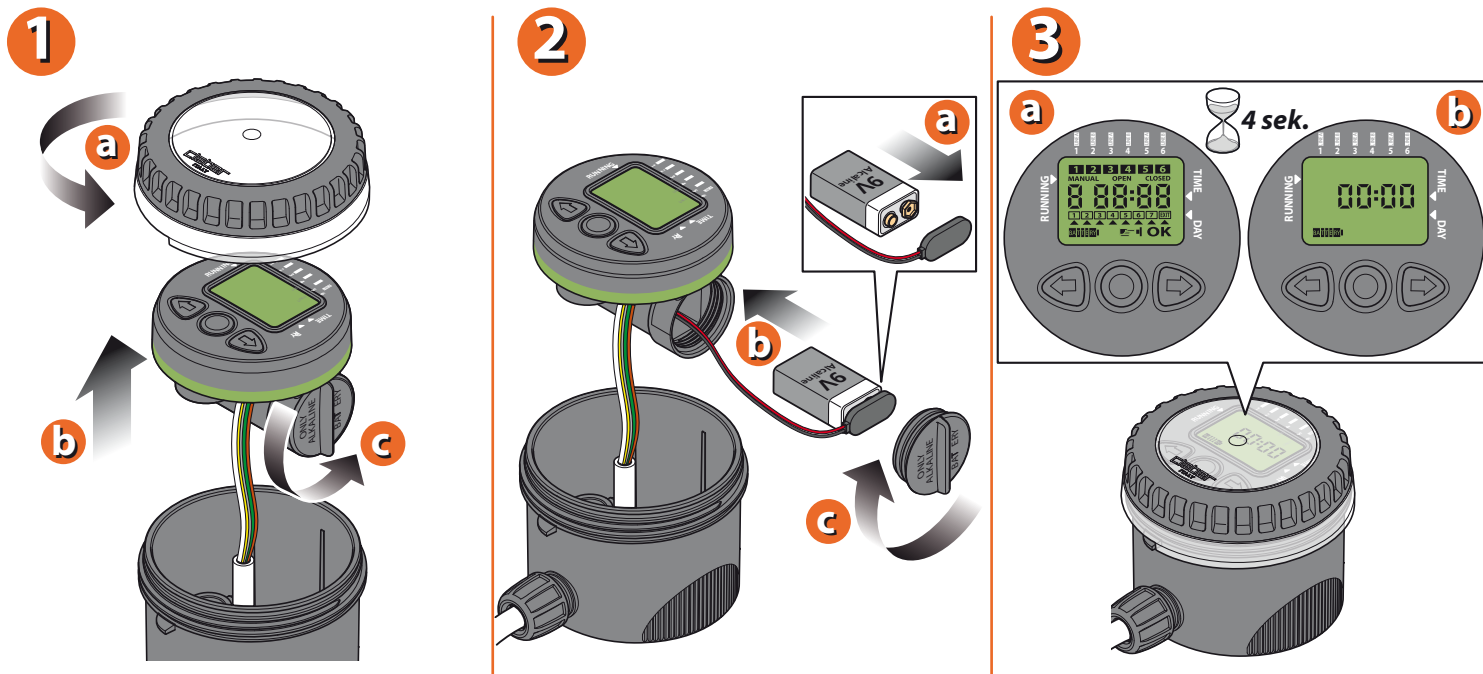
Za kontrolno enoto 9V (koda): 90821

POVEZAVA S SENZORJEM ZA DEŽ. Kontrolno enoto je mogoče povezati s senzorjem za dež: ko se raven vode v posodici senzorja dvigne nad 5 mm, se program zalivanja prekine, nato pa se samodejno nadaljuje, ko deževnica v posodici izpari. Odstranite povezavo rumene in sive žice tako, da preprosto odrežete spojen konec; rumeno in sivo žico povežite z žicama v tipalu senzorja. Opozorilo: Če senzorja za dež ne boste uporabili, se prepričajte, da sta konca rumene in sive žice ustrezno zaščiteni (ponovno ju spojite skupaj, če je to potrebno).



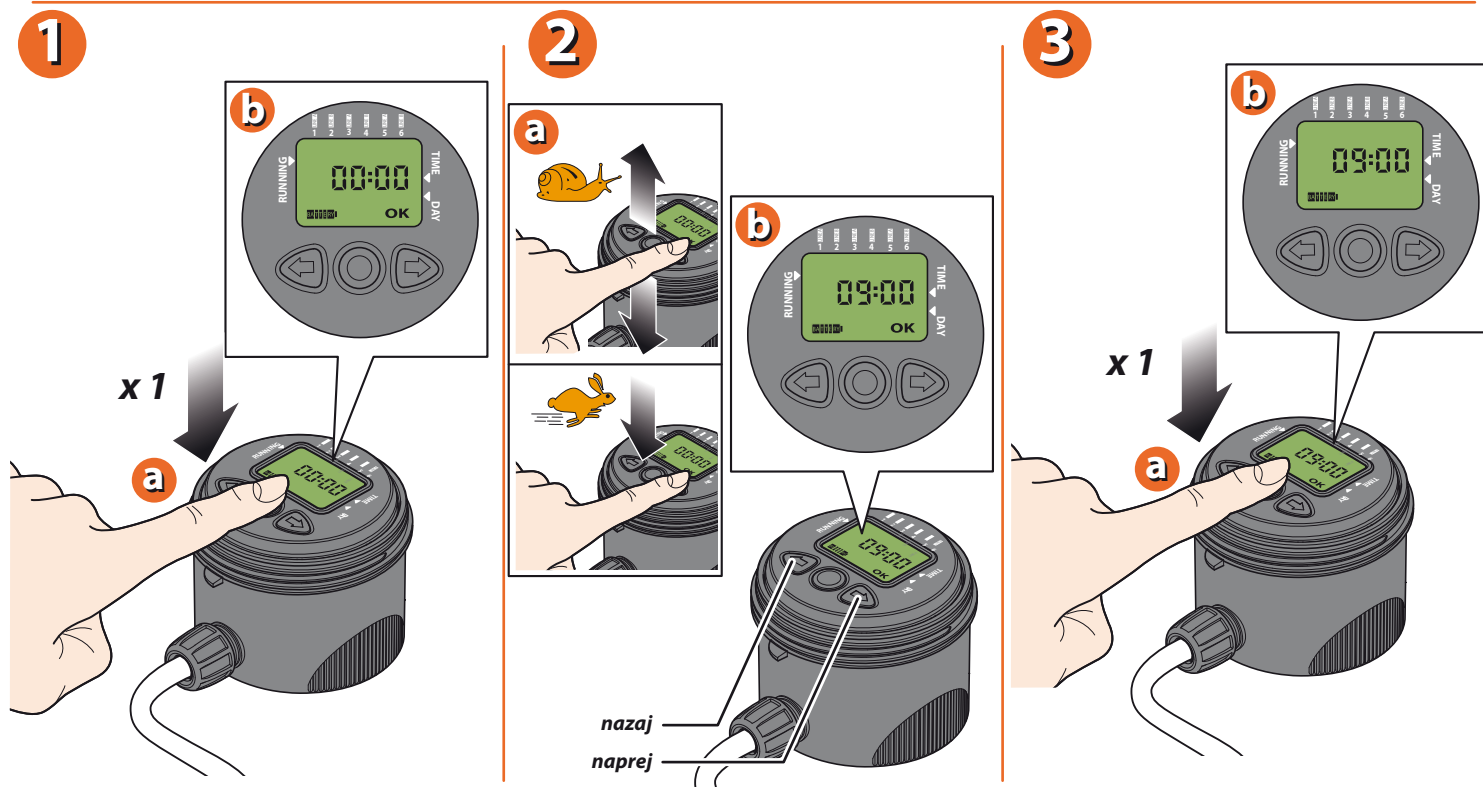
Za kontrolno enoto 9V (koda): 90821

VSTAVLJANJE BATERIJE. Odvijte prozorni pokrov in odstranite kontrolno enoto. Odvijte pokrovček baterijskega ohišja. Odstranite baterijo iz ohišja, če je le-ta vstavljena, odstranite jo iz kontaktov in priključite novo 9V baterijo (pazite na pravilno polarnost). Baterijo namestite nazaj v ohišje in privijte pokrovček baterijskega ohišja. Kontrolno enoto namestite nazaj na njeno mesto in privijte prozorni pokrov. Prepričajte se, da pokrov dobro tesni. Pomembno: Ne pozabite zamenjati baterije na začetku vsake sezone. Pri menjavi baterije zaslon zasveti za 4 sekunde, elektromagnetna ventila se zapre, ura pa se samodejno nastavi na 00:00.



Za kontrolno enoto 9V (koda): 90821

NASTAVITEV TRENUTNEGA ČASA. Po pritisku na gumb ENTER se na zaslonu pojavi napis OK. Z uporabo gumbov NAPREJ/NAZAJ nastavite trenutni čas (npr. 09:00). Za potrditev nastavljenega časa pritisnite ENTER. Kontrolno enoto lahko, za potrebe programiranja, enostavno odstranite iz zaboja za ventile.



Za kontrolno enoto 9V (koda): 90821

DNEVNO PROGRAMIRANJE. Kontrolna enota lahko upravlja 2 neodvisni vodni liniji, A in B. Programirate z uporabo le treh gumbov. V veliko pomoč vam je tudi velik zaslon. Programi so označeni s števkami od 1 do 6. Programi 1, 3 in 5 so namenjeni za LINIJO A, programi 2, 4 in 6 pa za LINIJO B.

1

2

3

ČAS

- ▶ ODPRI PROGRAM 1 (OPEN) } Linija A
- ▶ ZAPRI PROGRAM 1 (CLOSED) }
- ▶ ODPRI PROGRAM 2 (OPEN) } Linija B
- ▶ ZAPRI PROGRAM 2 (CLOSED) }
- ▶ ODPRI PROGRAM 3 (OPEN) } Linija A
- ▶ ZAPRI PROGRAM 3 (CLOSED) }
- ▶ ODPRI PROGRAM 4 (OPEN) } Linija B
- ▶ ZAPRI PROGRAM 4 (CLOSED) }
- ▶ ODPRI PROGRAM 5 (OPEN) } Linija A
- ▶ ZAPRI PROGRAM 5 (CLOSED) }
- ▶ ODPRI PROGRAM 6 (OPEN) } Linija B
- ▶ ZAPRI PROGRAM 6 (CLOSED) }

c

b

Za kontrolno enoto 9V (koda): 90821

Za ogled začetnega časa odprtja ventila za program 1 pritisnite gumb NAPREJ. Če želite čas spremeniti, pritisnite ENTER. Z uporabo gumbov NAPREJ in NAZAJ nastavite zeleni začetni čas (open): na primer ob 10:26. Za potrditev nastavljenega pritisnite ENTER. Še enkrat pritisnite NAPREJ, da si ogledate čas zapiranja ventila za program 1.

1

2

3

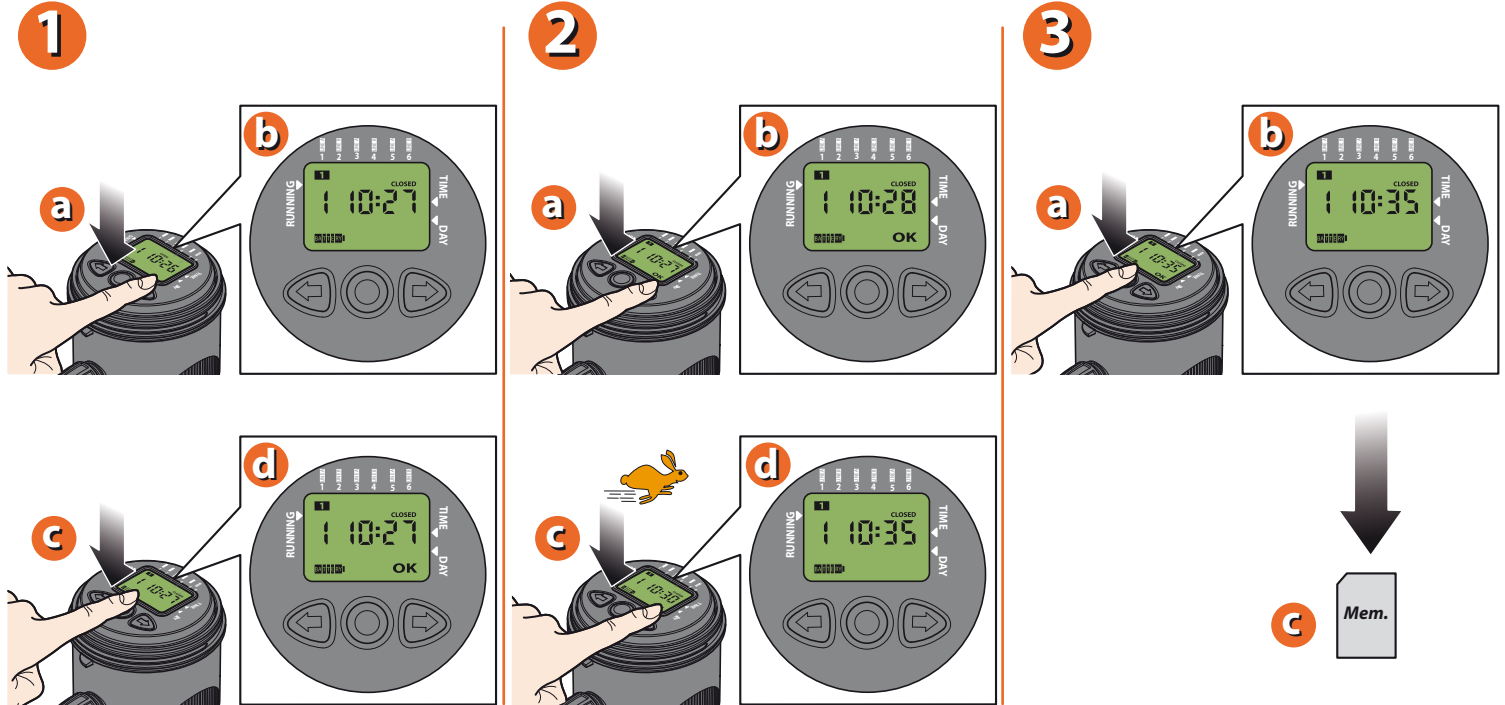
c

d

c

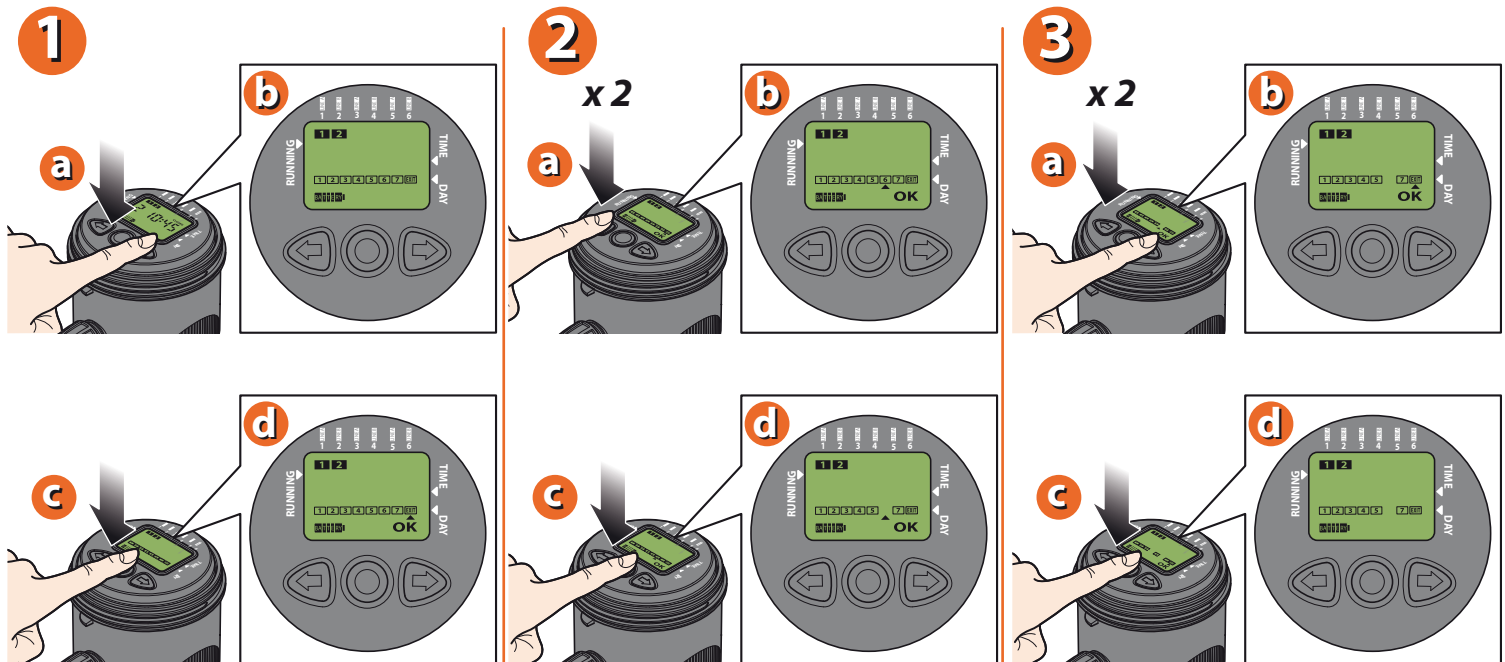
Za kontrolno enoto 9V (koda): 90821

Na zaslonu piše "1=progr. 1 CLOSED". Za spremembo trenutno nastavljenega zapiralnega časa pritisnite ENTER. Z uporabo gumbov NAPREJ in NAZAJ nastavite želeni čas zapiranja (close): na primer 10:35. Za potrditev nastavljenega pritisnite ENTER. Če želite uporabiti programe 2, 3, 4, 5 in 6, ponovite prej opisan postopek. Opozorilo: Programi se lahko dodajajo samo v številčnem in kronološko naraščajočem vrstnem redu. Pri spreminjanju nastavitve pazite, da se programi ne bodo prekrivali.



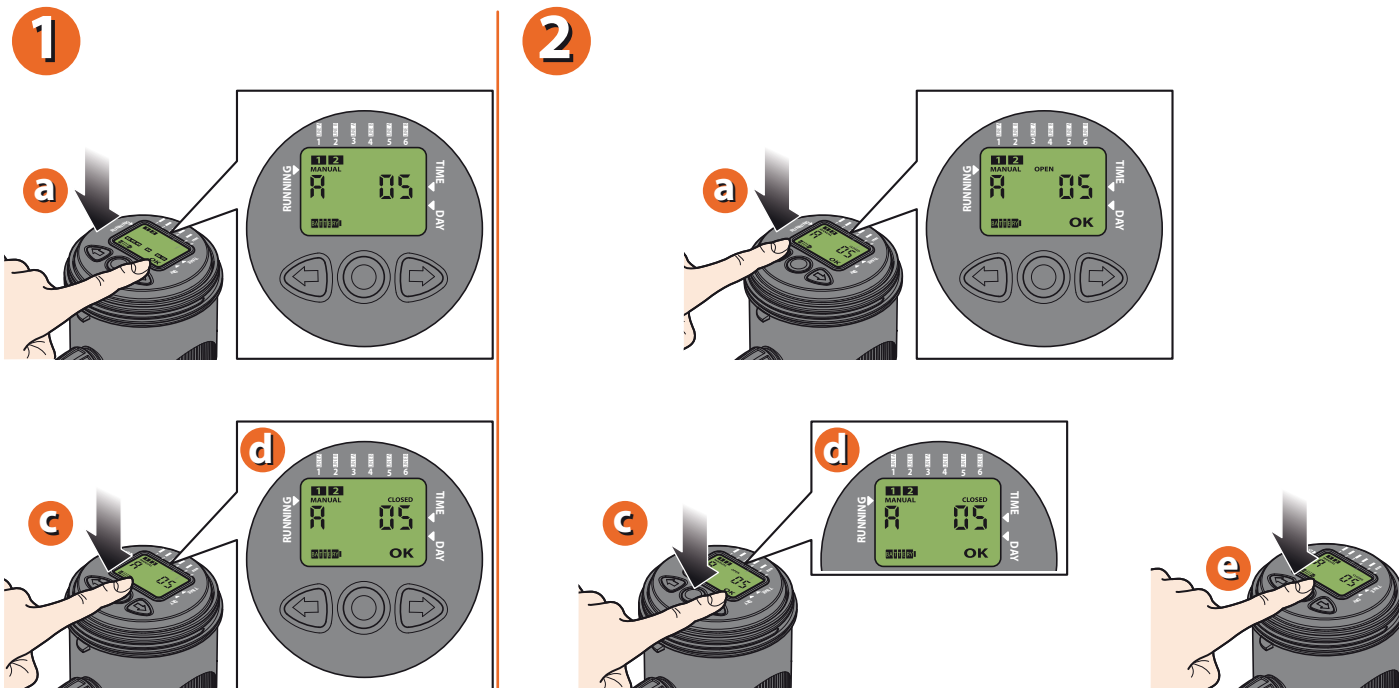
Za kontrolno enoto 9V (koda): 90821

TEDESKO PROGRAMIRANJE. Večkrat zapored pritisnite gumb NAPREJ, dokler se na zaslonu ne prikaže stran za tedensko programiranje. Pritisnite ENTER, da vstopite na stran, ki omogoča spreminjanje. Številka 1 pomeni trenutni dan v tednu, kar pomeni, da če je danes četrtek, potem je 1=četrtek, 2=petek itd. Z uporabo gumbov NAPREJ/NAZAJ postavite kazalec na dan v tednu, ki ga želite izbrati. Pritisnite ENTER, da aktivirate ali izključite namakanje na izbrani dan (številka tega dne izgine iz zaslona); na primer 2 (petek), 4 (nedelja) in 6 (torek). Za izhod iz tedenskega programiranja postavite kazalec pod EXIT in pritisnite ENTER.



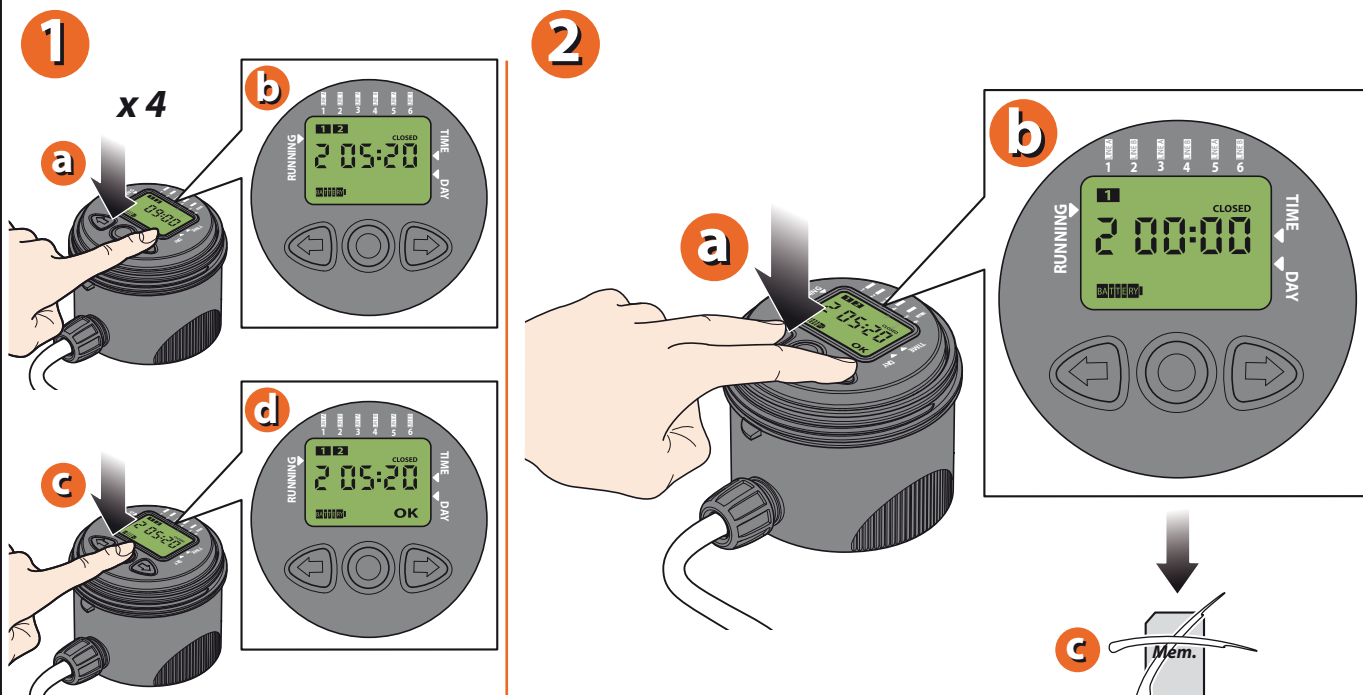
Za kontrolno enoto 9V (koda): 90821

ROČNA FUNKCIJA. Pritisnite gumb NAPREJ, da prikažete stran za ročno namakanje za LINIJO A. Pritisnite ENTER, da aktivirate funkcijo. Pritisnite gumb NAZAJ, ventil A se odpre, nato pritisnite gumb NAPREJ in ventil se zapre. Ta funkcija se uporablja za zalivanje rastlin samo kadar je to potrebno, saj pri tem ni potrebno spreminjati že nastavljenih programov. V vsakem primeru se bo ventil samodejno zaprl po preteku 5 minut. Če želite ročno funkcijo prekiniti pred potekom 5 minut, pritisnite ENTER. Za odprtje ali zartje ventila na LINIJI B ponovite enak postopek.



Za kontrolno enoto 9V (koda): 90821

BRISANJE PROGRAMOV. Za izbris programa večkrat pritisnite gumb NAPREJ, dokler se na zaslonu ne prikaže stran "CLOSED" za program, ki ga želite odstraniti (na primer pograma 2 in 3). Pritisnite ENTER, nato pa hkrati gumba NAPREJ in NAZAJ.



Program 1 izbrisan

Za kontrolno enoto 9V (koda): 90821

**MT Cvek d.o.o.**

Urejanje okolja in urbana oprema...

SEDEŽ PODJETJAMT CVEK d.o.o.
Ilovka 9
SI-4000 Kranj**TRGOVINA**Center IBI, vhod C5
Jelenčeva ulica 1
SI-4000 Kranjtel: **+386(0)4 251 14 20**fax: **+386(0)4 251 14 23**e-pošta: **trgovina@mtcvek.si**www.mtcvek.siwww.claber.si