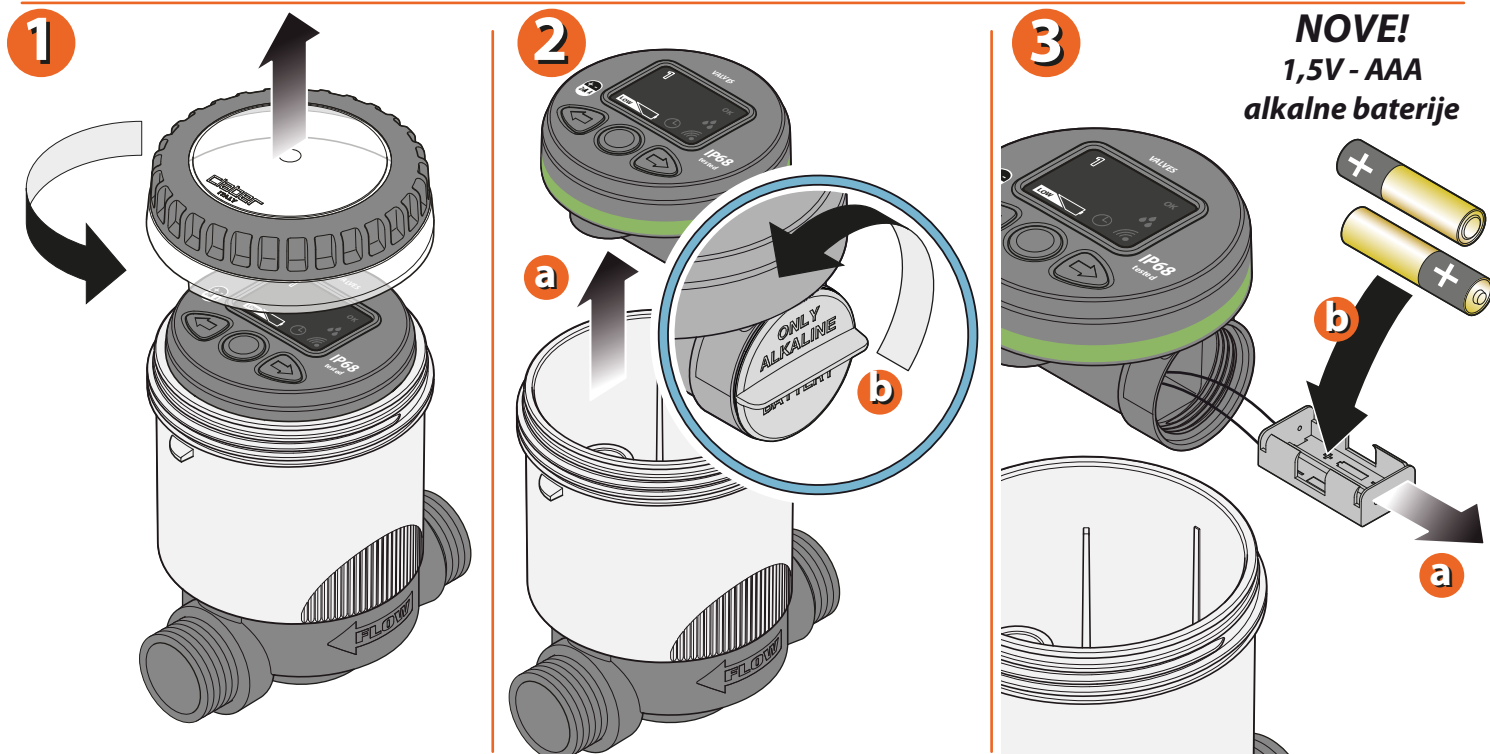


VSTAVLJANJE BATERIJ. Postopek vstavljanja/zamenjave baterij:

- 1 - Odvijte prozoren zaščitni pokrovček.
- 2 - Odstranite kontrolno enoto in odvijte pokrovček baterijskega ohišja.
- 3 - Nosilec za baterije potegnite iz ohišja, odstranite bateriji, če sta vstavljeni, in v nosilec namestite novi bateriji (pazite na pravilno polarnost).



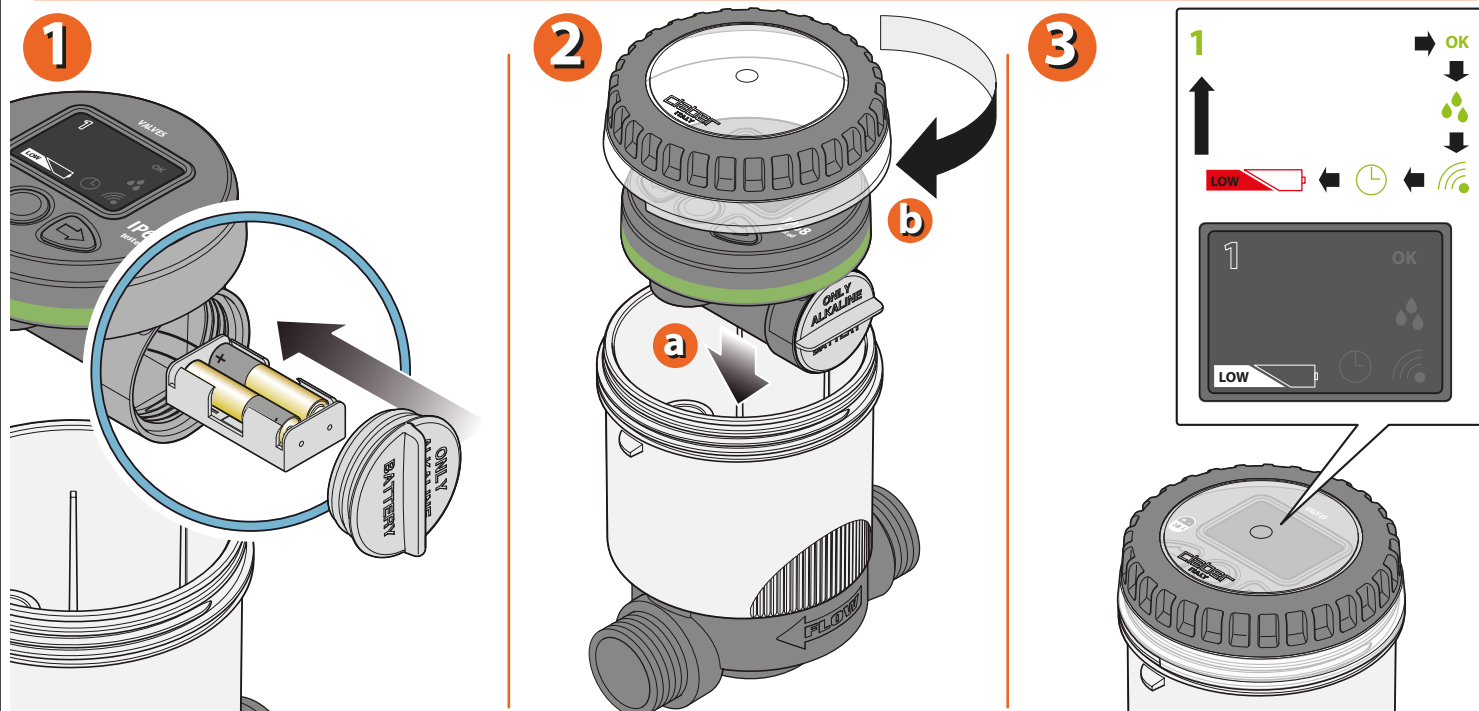
Za RF krmilni elektromagnetni ventil (koda): 90835

1 - Nosilec za baterije vstavite nazaj v ohišje in zatesnite pokrovček baterijskega ohišja, pri čemer pazite, da pokrovček dobro tesni. b Uporabljajte samo nove AAA 1,5V alkalne baterije.

2 - Kontrolno enoto namestite nazaj v ohišje in zatesnite zaščitni pokrovček (pazite, da le-ta dobro tesni).

3 - Po vstavitvi baterij se bo pričel postopek inicializacije (LED lučke na zaslonu se v zaporedju prižigajo, ventili pa se v zaporedju zaprejo).

Opozorilo: 30 sekund po vstavitvi baterij ali po pritisku na katerikoli gumb se LED lučke ugasnejo; za osvežitev zaslona pritisnite katerikoli gumb.



Za RF krmilni elektromagnetni ventil (koda): 90835

NAMESTITEV. Krmilni elektromagnetni ventil je popolnoma vodotesen in bo deloval tudi, če je trajno nameščen pod vodo do globine 1 meter (IP68 zaščita pred vdorom vode). Namestite ga lahko na odprtem ali v podzemni zaboj za ventile, obrnjen pa je lahko vodoravno ali navpično. Da zagotovite, da proizvod ostane vodotesen, poskrbite, da je kontrolna enota popolnoma poravnana in vstavljena v ohišje in da je prozorni zaščitni pokrovček na svojem mestu. **Opozorilo:** Pri namestitvi pazite, da krmilni elektromagnetni ventil namestite tako, da upoštevate označbe smeri vodnega toka na ohišju ventila (označeno s puščico in napisom "FLOW").

koda 90524 $\varnothing 3/4"$
koda 90374 $\varnothing 1"$





koda 90524 $\varnothing 3/4"$
koda 90374 $\varnothing 1"$

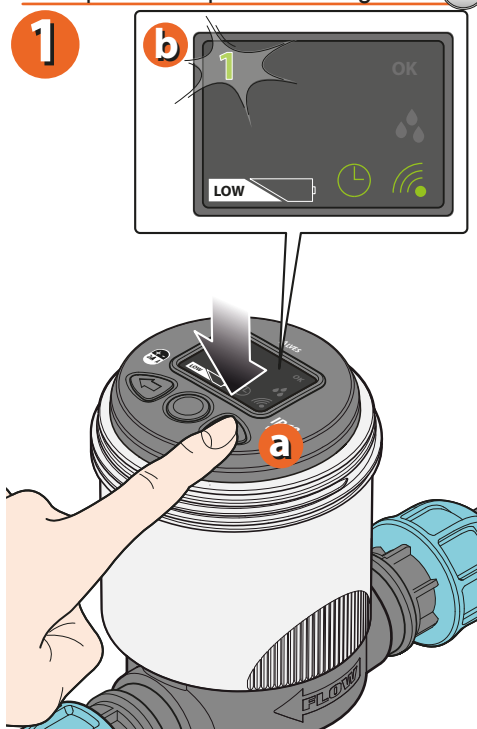
koda 90918 $\varnothing 3/4"$
koda 90917 $\varnothing 1"$

koda 90380 $\varnothing 3/4"$ (19-25 mm) 25m
koda 90385 $\varnothing 3/4"$ (19-25 mm) 50m
koda 90390 $\varnothing 1"$ (25-32 mm) 25m
koda 90395 $\varnothing 1"$ (25-32 mm) 50m

Za RF krmilni elektromagnetni ventil (koda): 90835

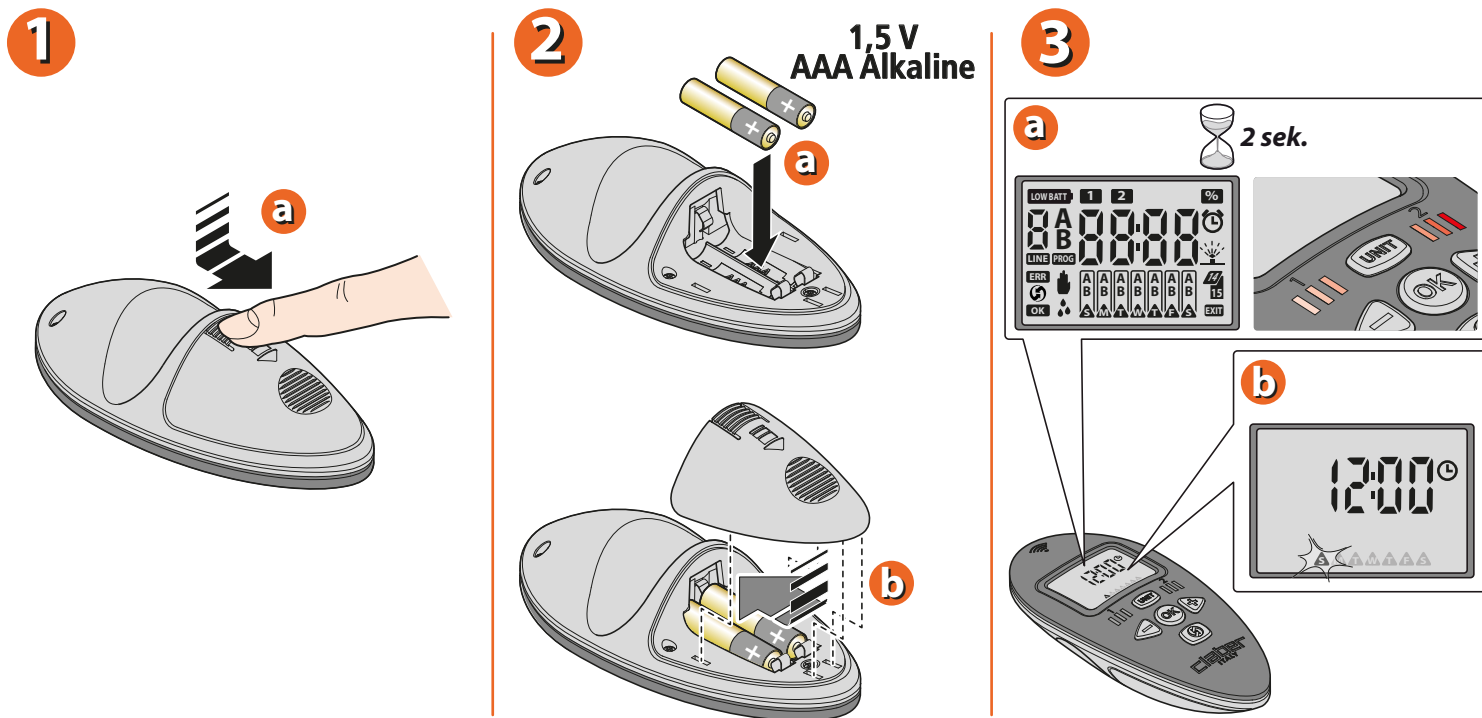
ROČNI ZAGON RF KRMILNEGA ELEKTROMAGNETNEGA VENTILA.

- 1 - Za aktivacijo zaslona pritisnite katerikoli gumb. Z uporabo gumbov   izberite linijo, ki jo želite odpreti ročno. Številka izbrane linije (npr. 1) bo utripala.
- 2 - Pritisnite gumb , da odprete ventil.
- 3 - S ponovnim pritiskom na gumb  ventil zaprete.



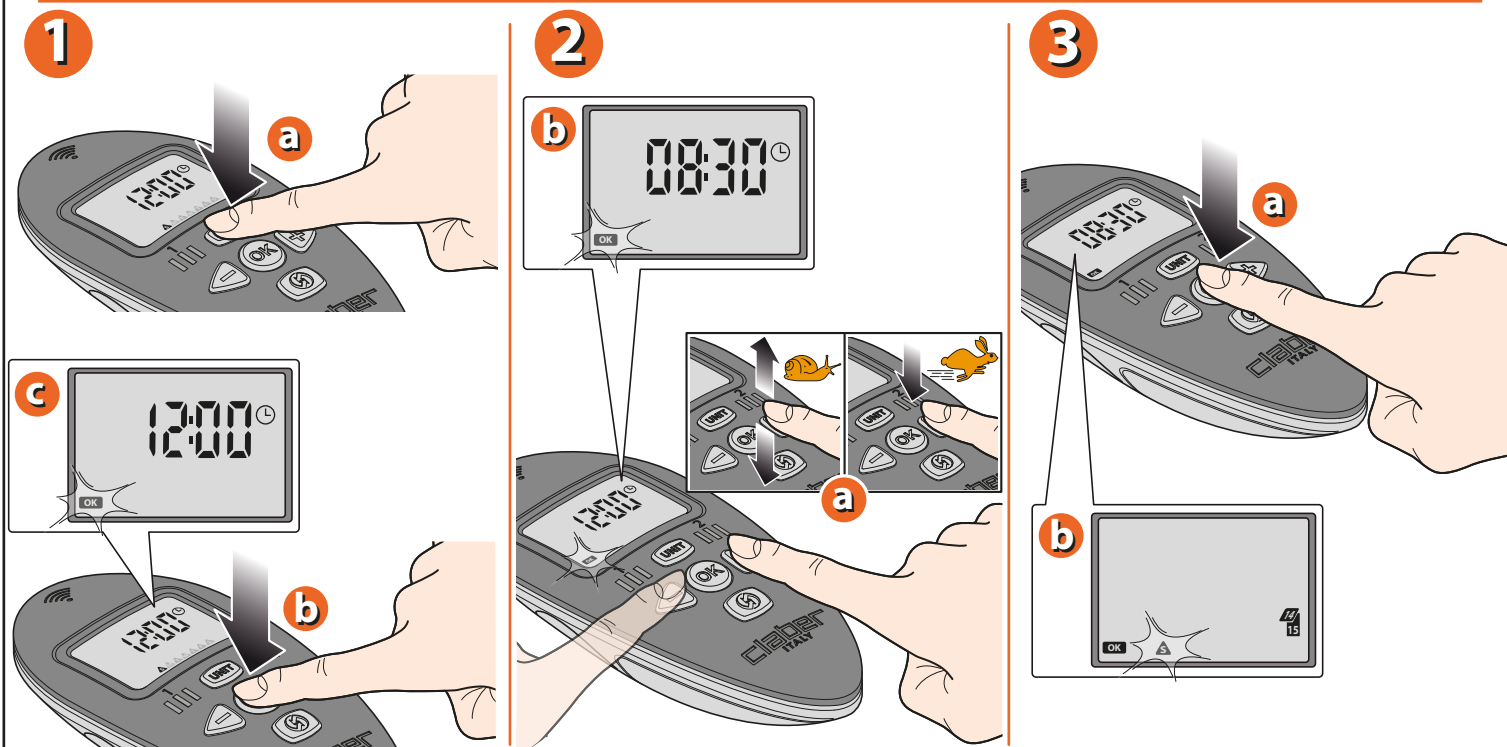
Za RF krmilni elektromagnetni ventil (koda): 90835

RF DALJINSKI UPRAVLJALNIK - Vstavljanje baterij. Odstranite pokrovček baterijskega ohišja in vstavite dve bateriji (pazite na pravilno polarnost). Uporabljajte samo nove 1,5V AAA alkalne baterije. Pokrovček baterijskega ohišja vrnite nazaj na njegovo mesto. Takoj, ko vstavite bateriji, se na zaslonu pokaže stran s ČASOM/DNEVOM; prikazan je čas 12:00 in oznaka "S", ki označuje nedeljo (=Sunday).



Za RF krmilni elektromagnetni ventil (koda): 90835

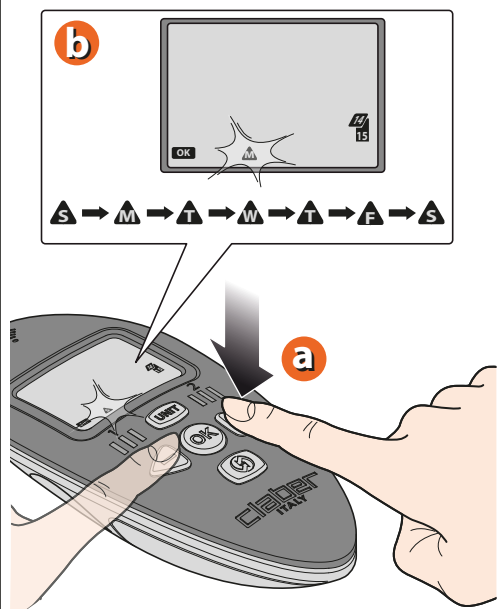
RF DALJINSKI UPRAVLJALNIK - Nastavitev časa in dneva. Večkrat zapored pritisnete gumb **UNIT**, da pridete do strani za nastavitev ČASA/DNEVA. Za nastavitev časa pritisnete **OK** — simbol "OK" bo pričel utripati — nato nastavite trenutni (npr. 08:30) z uporabo gumbov **←** **→**. Za potrditev časa pritisnete **OK**. Po potrditvi se bo na zaslonu prikazala stran za nastavitev dneva v tednu.



Za RF krmilni elektromagnetni ventil (koda): 90835

RF DALJINSKI UPRAVLJALNIK - Nastavitev dneva v tednu. Z uporabo gumbov ◀ ▶ izberite dan v tednu: S=Sunday (nedelja) – M=Monday (ponedeljek) – T=Tuesday (torek) – W=Wednesday (sreda) – T=Thursday (četrtek) – F=Friday (petek) – S=Saturday (sobota). Za potrditev in izhod pritisnite OK; pojavil se bo začetni zaslon, kjer bosta trenutni čas in dan v tednu utripala.

1



2

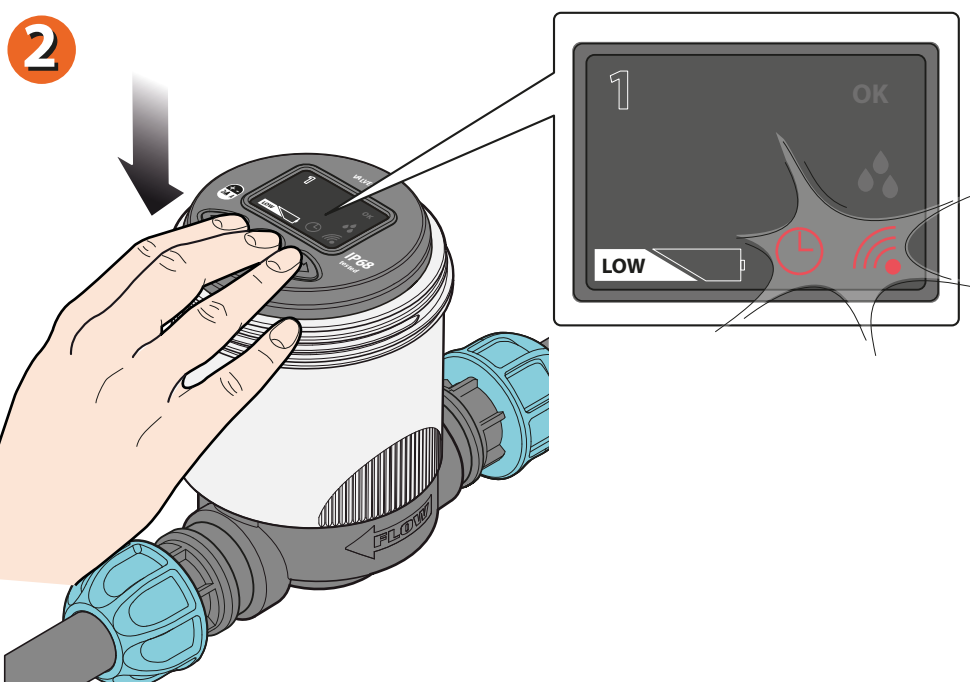
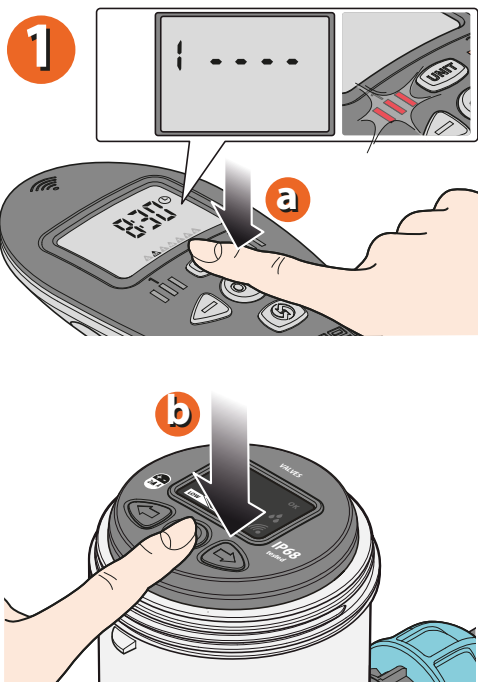


Za RF krmilni elektromagnetni ventil (koda): 90835


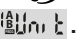
POSTOPEK POVEZAVE RF DALJINSKEGA UPRAVLJALNIKA IN RF KRMILNEGA ELEKTROMAGNETNEGA VENTILA.

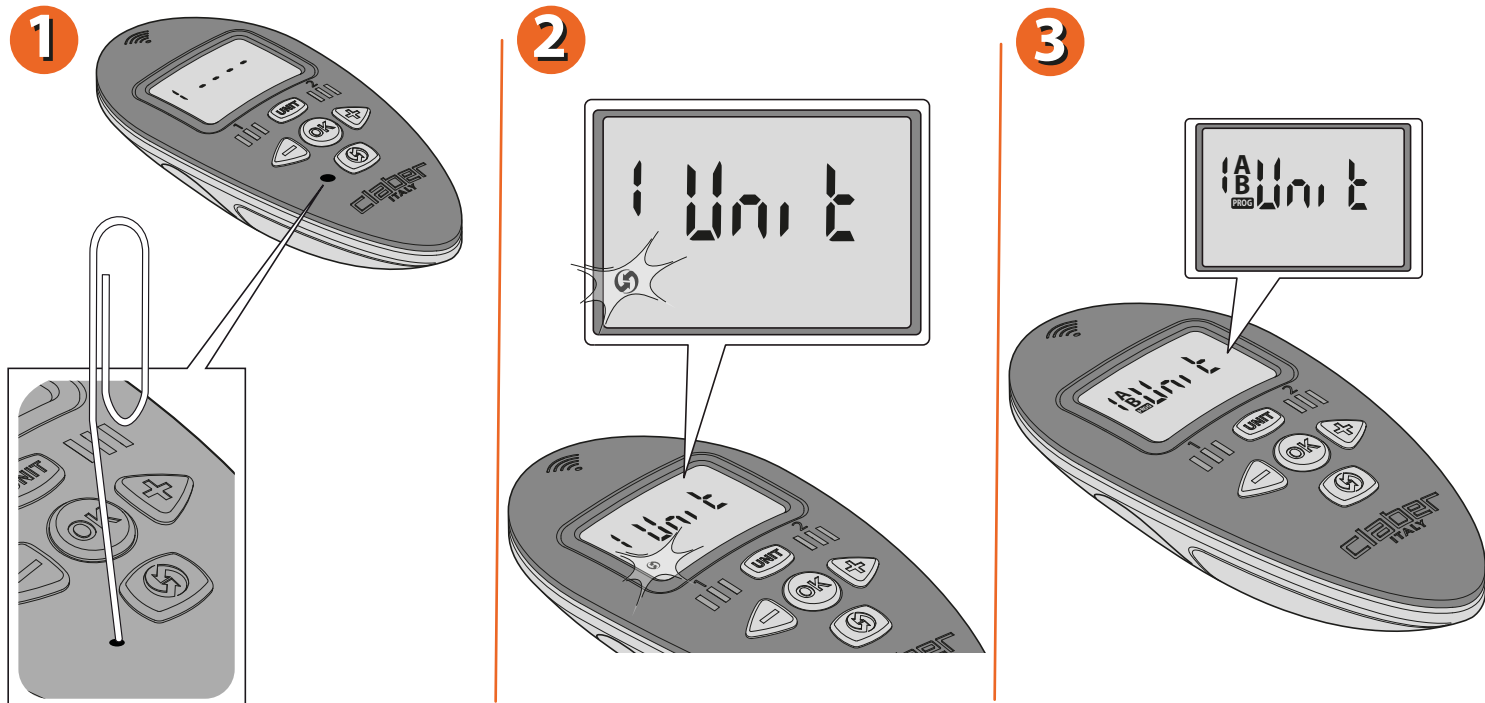
1 - Na daljinskem upravljalniku izberite enoto, ki jo želite povezati; v tem primeru 1---- ali 2---- (a). Po izboru enote (npr. "1") bodo LED lučke utripale rdeče (b).

2 - Pritisnite katerikoli gumb na krmilnem ventilu, da prižgete zaslon. Vse tri prikazane gumbе pritisnite hkrati in jih držite toliko časa, dokler na zaslonu ne pričneta rdeče utripati simbola ⌚📶.









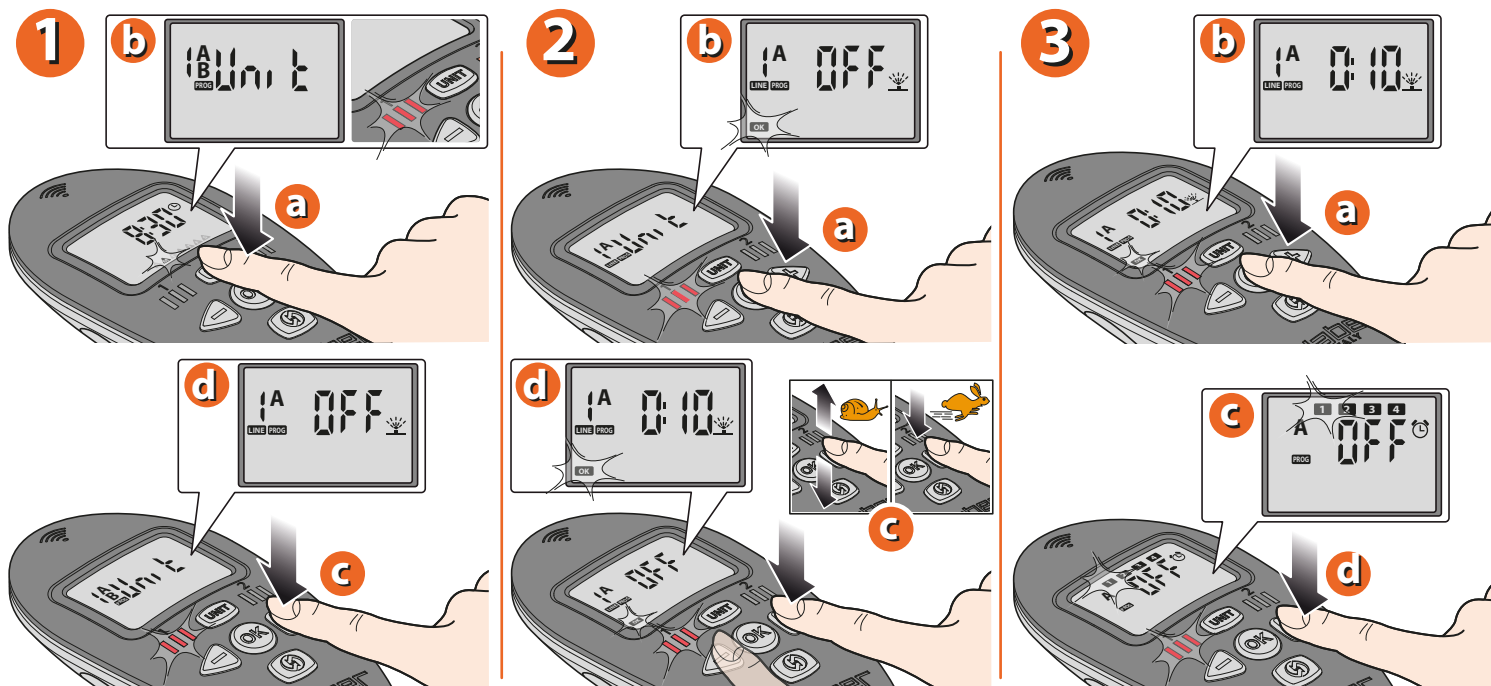
Za RF krmilni elektromagnetni ventil (koda): 90835

Medtem, ko zaslon na krmilnem ventilu utripa, s pomočjo sponke za papir pritisnite skriti gumb na RF daljinskem upravljalniku. Zaslon na daljinskem upravljalniku prične utripati, pojavi se simbol . Povezava je bila uspešno izvedena, ko se na zaslonu daljinskega upravljalnika prikaže sporočilo . Krmilni elektromagnetni ventil prične s postopkom inicializacije (LED lučke se v zaporedju prižgejo, ventili pa se v zaporedju zaprejo).



Za RF krmilni elektromagnetni ventil (koda): 90835

PROGRAMIRANJE - Nastavite trajanje zalivalnega cikla (t.i. RUN TIME) za RF enoto 1. Na strani za ČAS/DAN pritisnite gumb  : stran za ENOTO se bo aktivirala, LED lučke RD enote 1 pa bodo utripale. Pritisnite gumb  za dostop do strani za nastavitev TRAJANJA. Pritisnite , da nastavite trajanje ("OK" simbol utripa): uporabite gumba  za nastavitev trajanja v minutah (npr. 10 min). Če gumb držite pritisnjen, se bodo številke premikale hitreje. Za potrditev pritisnite . Pritisnite , da prikažete naslednjo nastavitveno stran.



Za RF krmilni elektromagnetni ventil (koda): 90835

PROGRAMIRANJE - Nastavev do 4 ZAČETNIH ČASOV namakanja za nastavljen cikel na RF enoti 1. Pritisnite **OK**, da nastavite začetni čas 1 — simbol n°1 ostane trajno prižgan. Uporabite gumba **←** **→**, da nastavite začetni čas n°1 (npr. 21.00). Če gumb držite pritisnjen, se bodo številke premikale hitreje. Za potrditev pritisnite **OK**. Pritisnite **→**, da nastavite sledeče začetne čase (2, 3, 4) in ponovite zgoraj opisan postopek: z uporabo gumbov **←** **→** lahko začetne čase nastavite tudi na "OFF". To pomeni, da tisto zalivanje preskočite. Pritisnite **→**, da prikažete naslednjo nastavitveno stran.

1

a

b

d

c

2

a

b

3

a

b

c 2 → 3 → 4 ponovite kot za **1**

d for **B** ponovite kot za **A**

Za RF krmilni elektromagnetni ventil (koda): 90835

PROGRAMIRANJE - Izbor dni, na katere se bo nastavljeno namakanje zagnalo (TEDENSKO PROGRAMIRANJE). Pritisnite **OK** za dostop do tedenskega programiranja (simbol "S" = nedelja utripa). Z uporabo gumbov **←** **→** se pomikate po dnevih v tednu. Dan na katerem se ustavite utripa. Večkrat zapored pritisnite gumb **OK**, da preskočite oziroma izklopite namakanje na izbrani dan (npr. sredo smo izklopili, W = WEDNESDAY=sreda). Za izhod uporabite gumba **←** **→** in izberite "EXIT"; ko napis "EXIT" prične utripati, pritisnite "OK". Pritisnite **→**, da prikažete naslednjo nastavitveno stran.

1

a

b

d

c

2

a 2x

b

d

c 4x

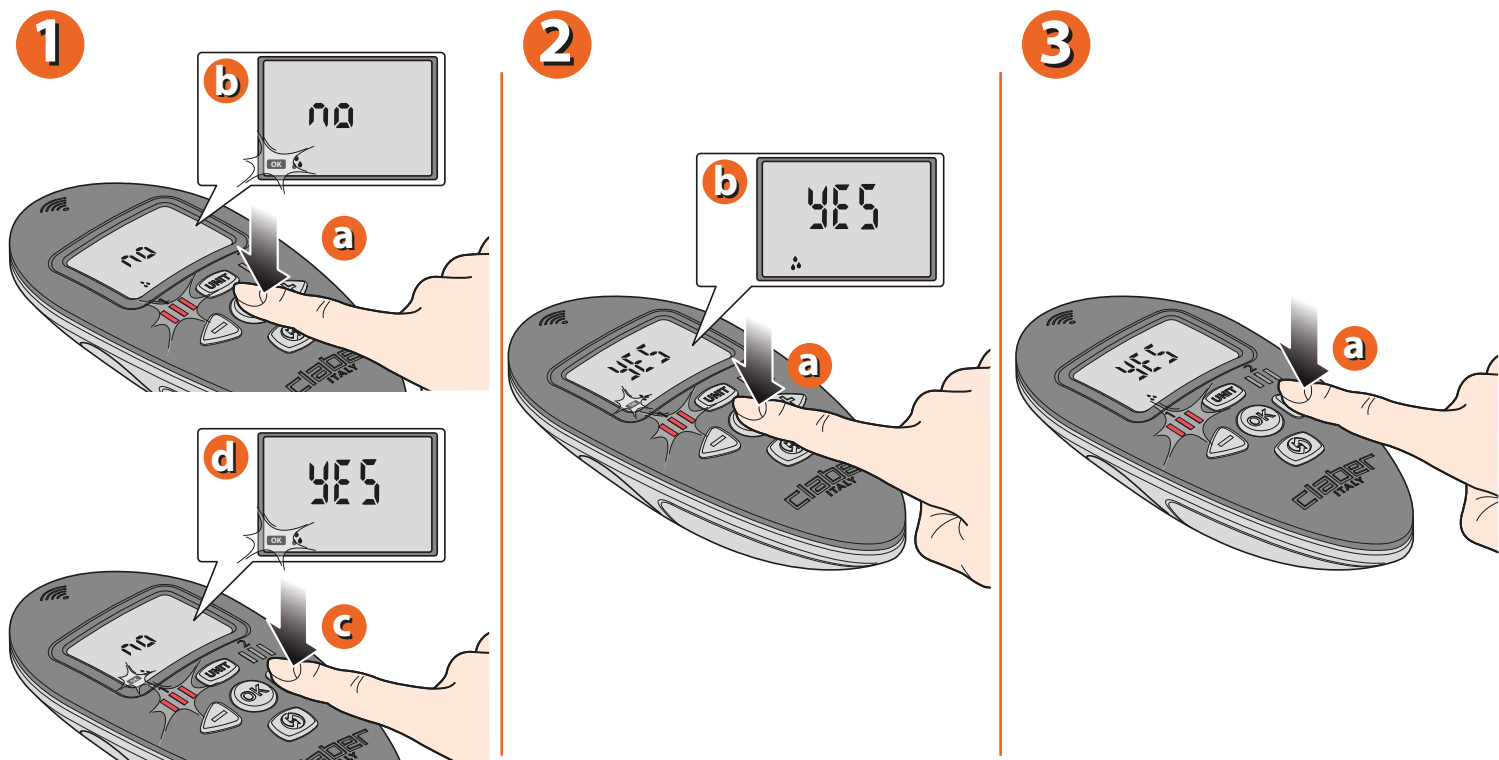
3

a

b

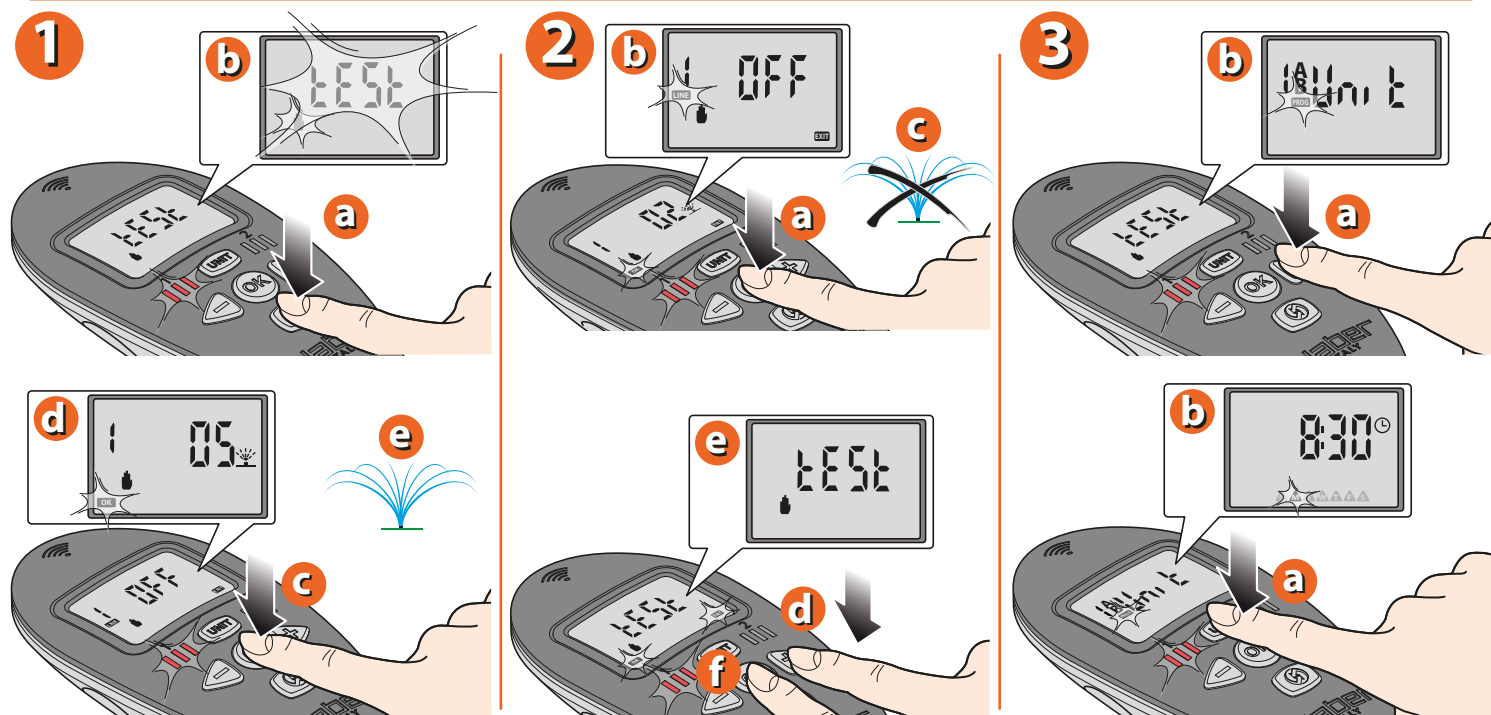
Za RF krmilni elektromagnetni ventil (koda): 90835

SENZOR ZA DEŽ. Pritisnite gumb **OK** za aktivacijo/deaktivacijo senzorja za dež; napis "OK" bo utripal. S uporabo gumbov **←**/**→** lahko izbirate med "YES" (senzor aktiviran) in "NO" (senzor deaktiviran). Pritisnite **OK** za potrditev. Pritisnite **▶**, da prikažete naslednjo nastavitveno stran.



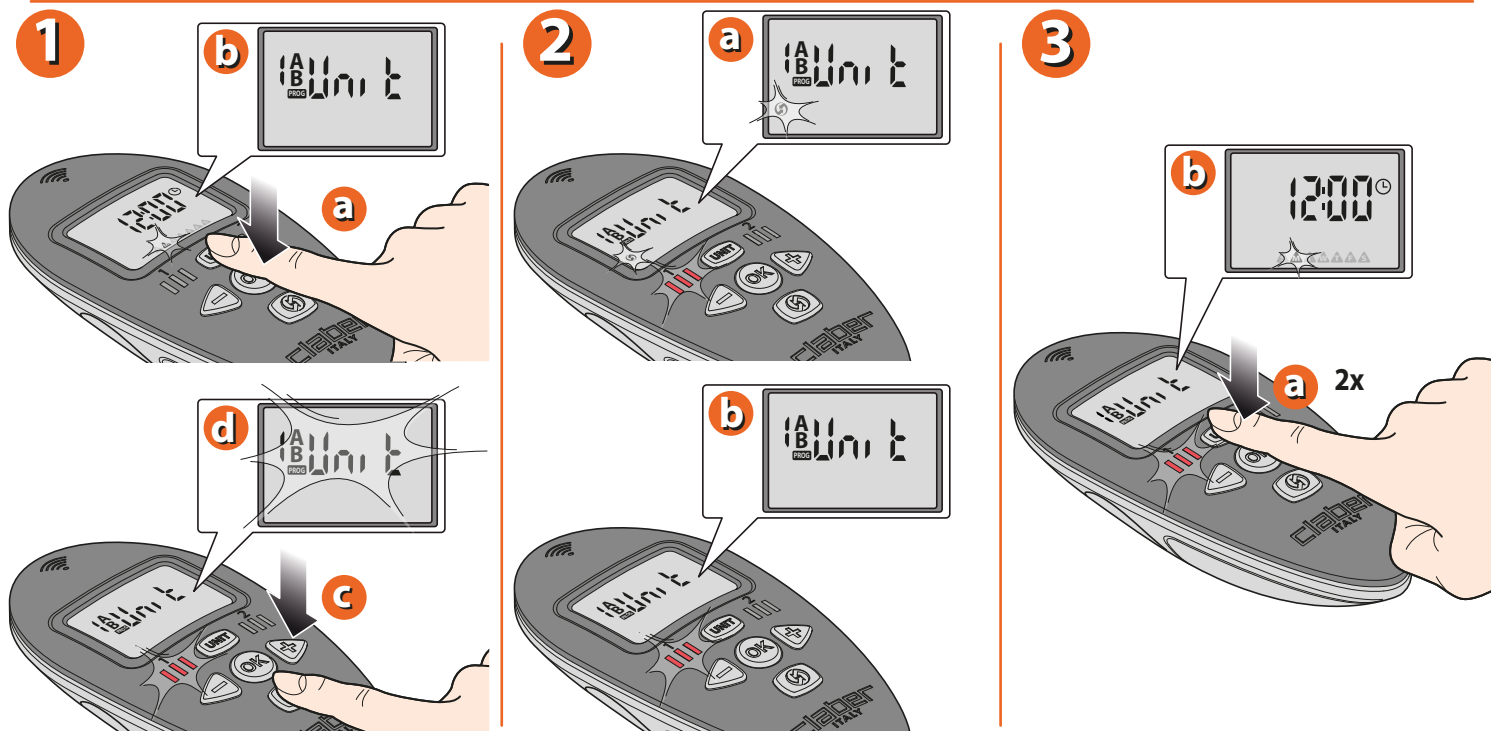
Za RF krmilni elektromagnetni ventil (koda): 90835

RF DALJINSKI UPRAVLJALNIK - Funkcija TEST/ROČNO ZALIVANJE. Pritisnite **↻**, da aktivirate komunikacijo med daljinskim upravljalnikom in RF krmilnim ventilom; na kratko bo utripal napis "TEST". Na zaslonu sta oznaka za linijo 1 in napis "OFF"; za zagon namakanja (prednastavljeno trajanje 5 minut) pritisnite **OK**. Še enkrat pritisnite **OK**, da zaustavite namakanje pred potekom prednastavljenega časa. Za odprtje druge linije pritisnite **▶** in ponovite zgoraj opisani postopek. Za izhod pritiskajte gumb **▶**, dokler se na zaslonu ne prikaže napis "TEST", nato pritisnite **OK**. Za vrnitev na stran ENOTE pritisnite **▶**. Za vrnitev na stran s ČASOM/DNEVOM, dvakrat pritisnite gumb "UNIT".



Za RF krmilni elektromagnetni ventil (koda): 90835

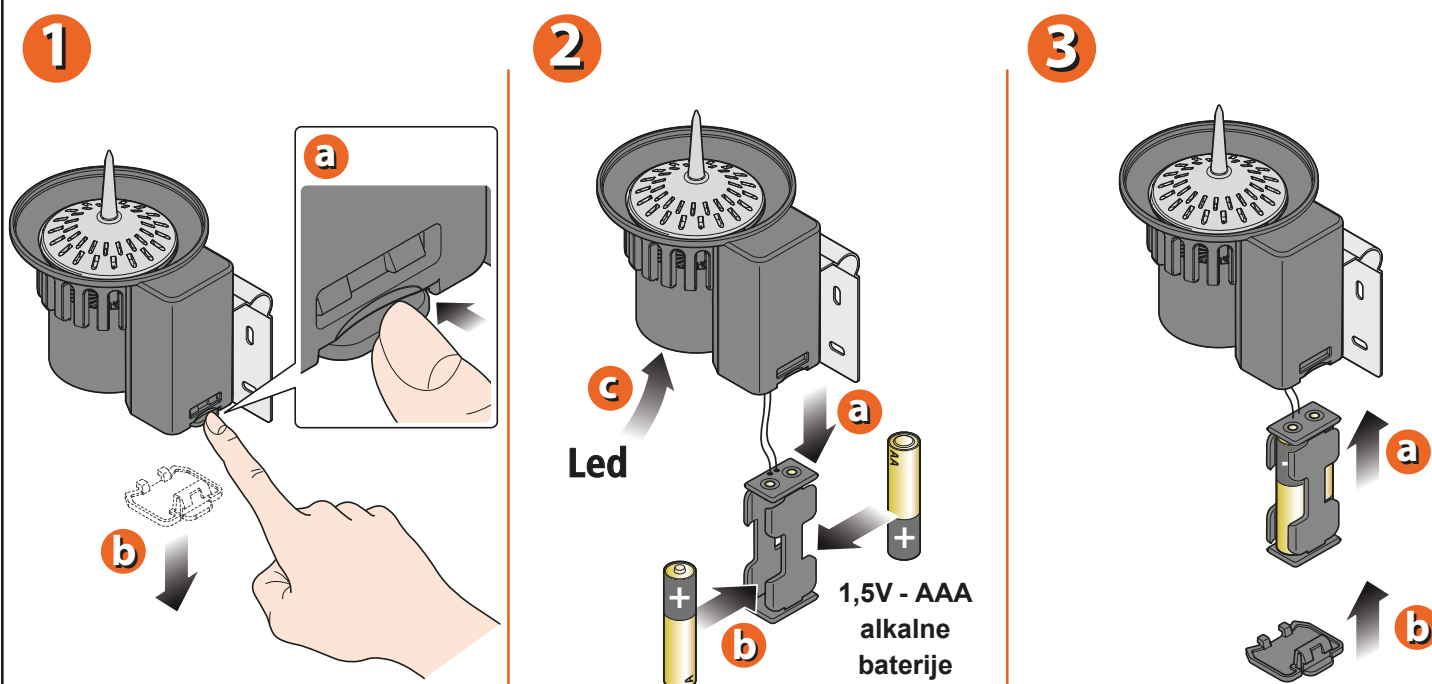
PRENOS PODATKOV NASTAVITEV NA ELEKTROMAGNETNI VENTIL. Pritisnite gumb **UNIT** za dostop do **Unit**, nato pritisnite gumb **↻**. Na zaslonu daljinskega upravljalnika bo za nekaj sekund pričela utripati ikona za RF **↻**, na RF krmilnem ventilu pa bo utripal zelen znak za sprejemanje. Izginotje simbola RF **↻** nakazuje na to, da je bila posodobitev uspešna in da se bodo nastavljeni namakalni programi zagnali samodejno. Če se na zaslonu daljinskega upravljalnika prikaže napis "ERR", le-tega prinesite bližje krmilnemu ventilu in ponovite zgoraj opisani postopek. Za vrnitev na stran z **URO/DNEVOM** dvakrat pritisnite gumb **UNIT**.



Za RF krmilni elektromagnetni ventil (koda): 90835

SENZOR ZA DEŽ - Vstavljanje baterij. Postopek vstavljanja/zamenjave baterij:

- 1 - Pritisnite na ohišje baterij in potegnite pokrovček ohišja navzdol.
- 2 - Odstranite nosilec baterij in vstavite 2 alkalni AAA bateriji. Pazite na pravilno polarnost.
- 3 - Nosilec vrnite v ohišje in ga zaprite s pokrovčkom.



Za RF krmilni elektromagnetni ventil (koda): 90835

**MT Cvek d.o.o.**

Urejanje okolja in urbana oprema...

SEDEŽ PODJETJAMT CVEK d.o.o.
Ilovka 9
SI-4000 Kranj**TRGOVINA**Center IBI, vhod C5
Jelenčeva ulica 1
SI-4000 Kranjtel: **+386(0)4 251 14 20**fax: **+386(0)4 251 14 23**e-pošta: **trgovina@mtcvek.si**www.mtcvek.siwww.claber.si