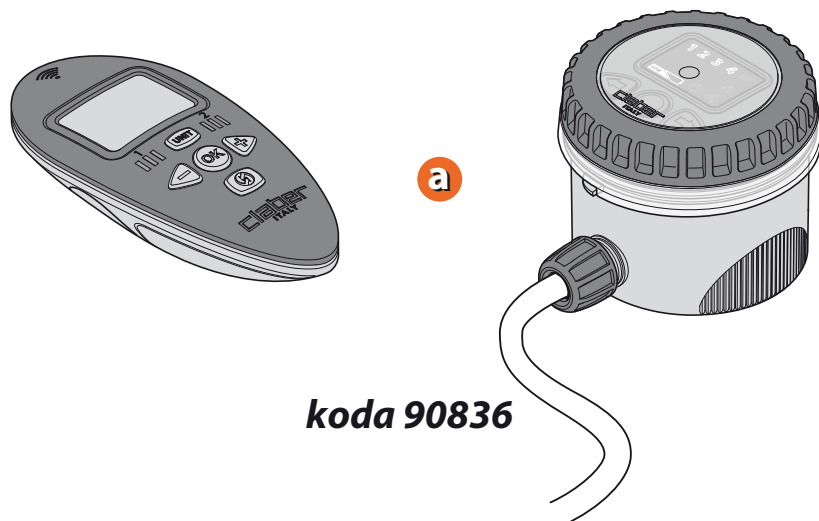


**AQUA-RADIO RF KIT** sestoji iz dveh osnovnih komponent:

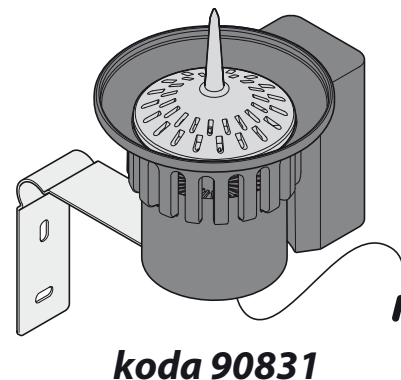
- daljinskega upravljalnika in RF enote.
- Set lahko povežete tudi z RF senzorjem za dež (po želji)

**1**



**b**

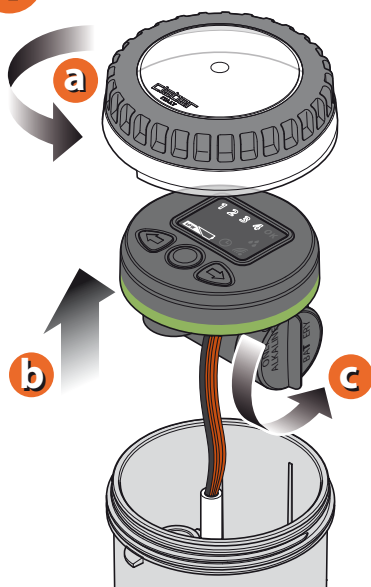
**PO ŽELJI**



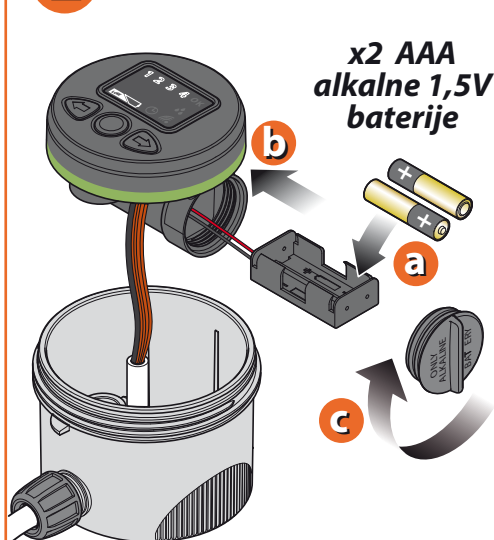
**Za Aquaradio set (koda):** 90836

**RF ENOTA. VSTAVLJANJE BATERIJ.** Če želite vstaviti nove bateije ali zamenjati prazne: Odvijte prozoren pokrov in odstranite krmilno enoto. Odvijte pokrovček baterijskega ohišja. Nosilec za baterije odstranite iz ohišja. Odstranite baterije, če so le-te vstavljene, in vstavite nove baterije v nosilec. Pazite na pravilno polarnost. Nosilec namestite nazaj v ohišje. Ponovno namestite pokrovček baterijskega ohišja, vstavite krmilno enoto in privijte prozoren pokrov. Prepričajte se, da je prozoren pokrov pravilno nameščen in da popolnoma tesni. Uporabljajte samo nove 1,5V AAA alkalne baterije. Ko so baterije vstavljene, se prične proces inicializacije (LED lučke na zaslonu se v zaporedju prižgejo, ventili pa se v zaporedju zaprejo). Opozorilo: po 30 sekundah po vstavitvi baterij ali po pritisku katerekoli tipke se LED lučke ugasnejo. Za osvežitev zaslona pritisnite katerikoli gumb.

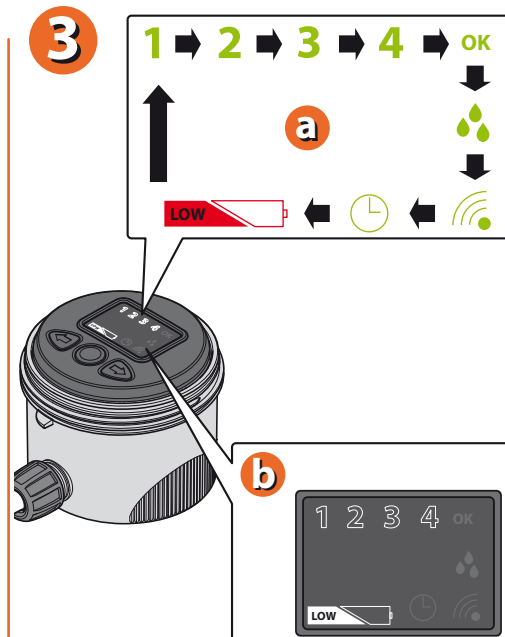
**1**



**2**

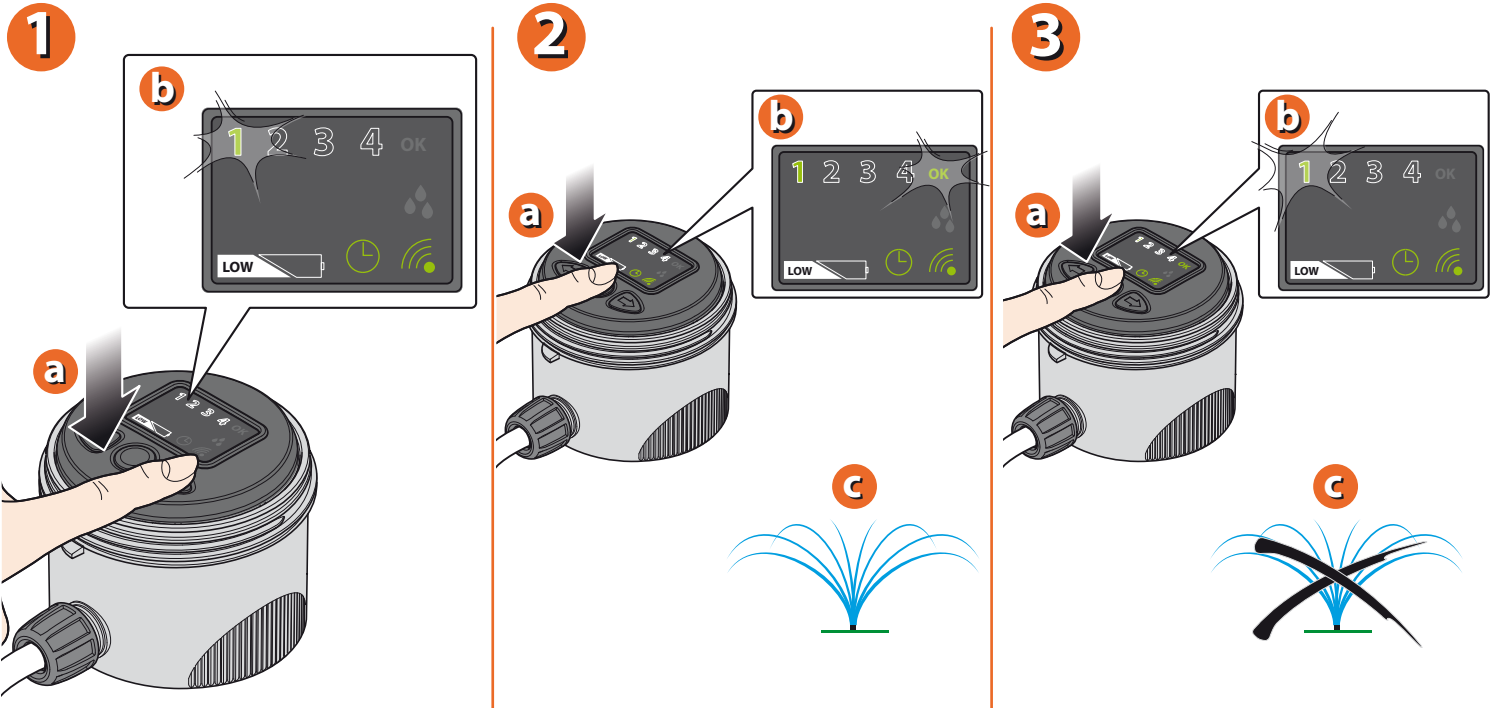


**3**



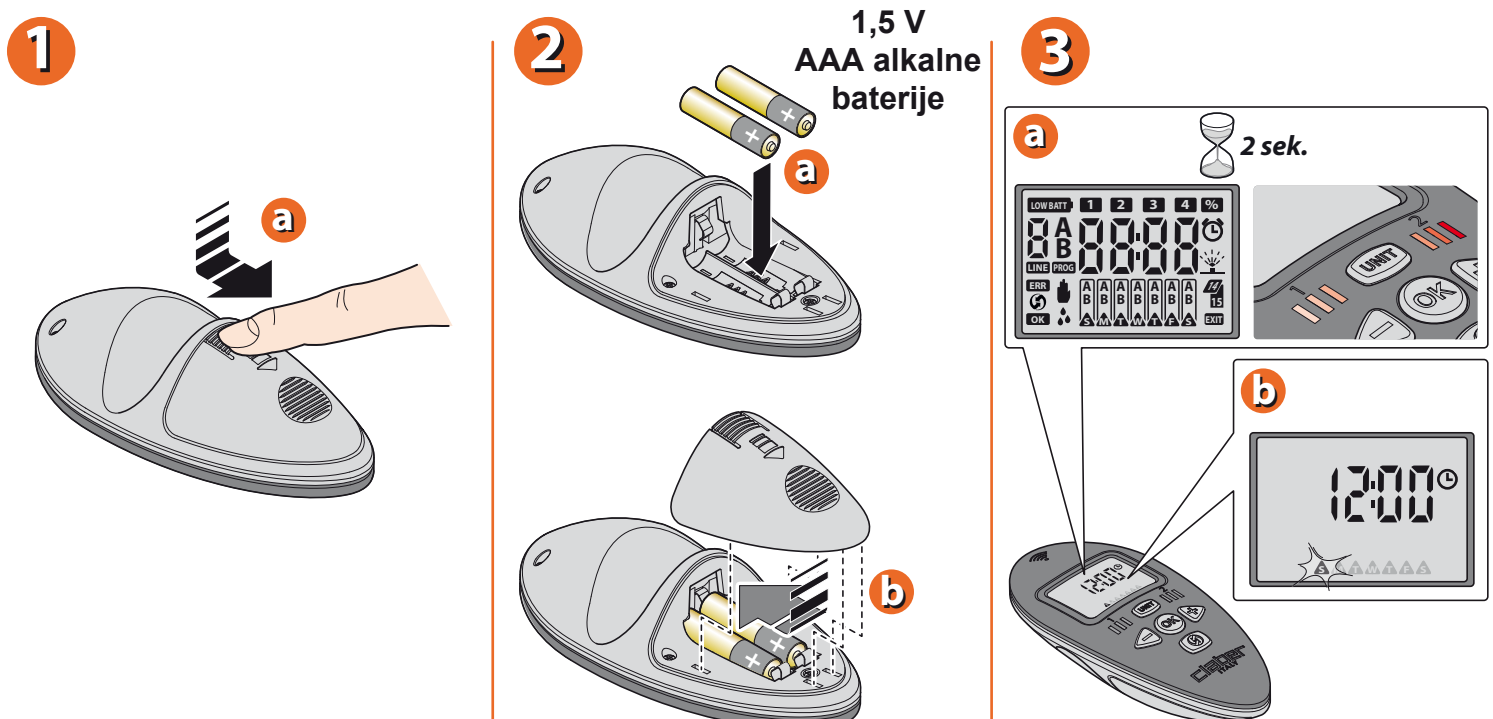
**Za Aquaradio set (koda):** 90836

**ROČNO PROGRAMIRANJE RF ENOTE.** Z uporabo gumbov NAPREJ/NAZAJ izberite elektromagnetni ventil (od 1 do 4), ki ga želite ročno odpreti (npr. št. 1). Številka ventila bo utripala. Pritisnite gumb OK za odprtje ventila. Pritisnite gumb OK še enkrat, ko želite ventil zapreti. Uporabite gumba NAPREJ/NAZAJ za izbiranje med preostalimi 3 elektromagnetnimi ventili in ponovite zgoraj opisan postopek.



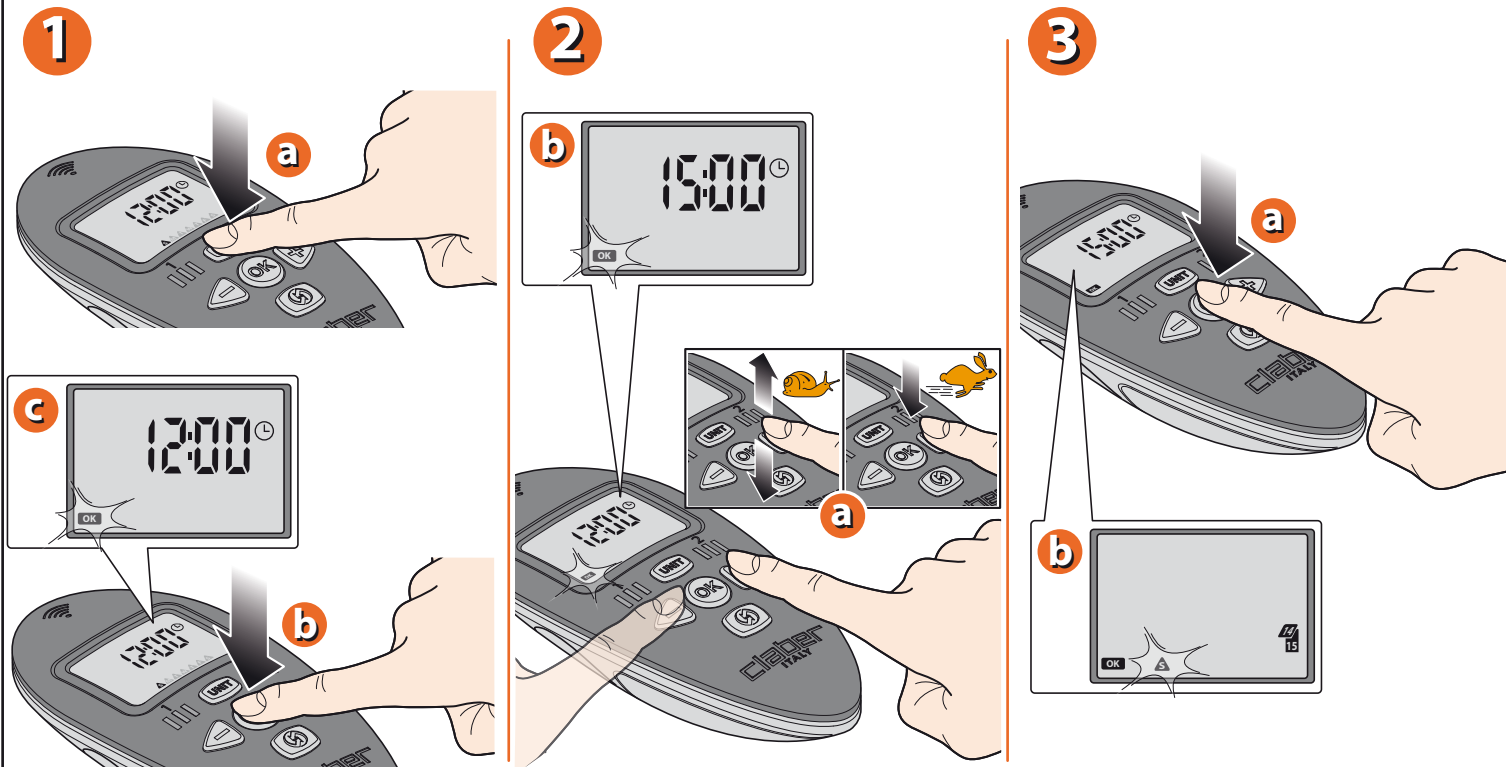
Za Aquaradio set (koda): 90836

**DALJINSKI UPRAVLJALNIK. VSTAVLJANJE BATERIJ.** Odstranite pokrovček baterijskega ohišja. Vstavite 2 bateriji v ohišje. Pazite na pravilno polarnost. Uporabljajte samo nove 1.5V AAA alkalne baterije. Namestite pokrovček baterijskega ohišja. Prvič, ko so baterije vstavljene, se na zaslonu pojavi stran s trenutnim ČASOM/DNEVOM (12:00 in S za nedeljo/Sunday).



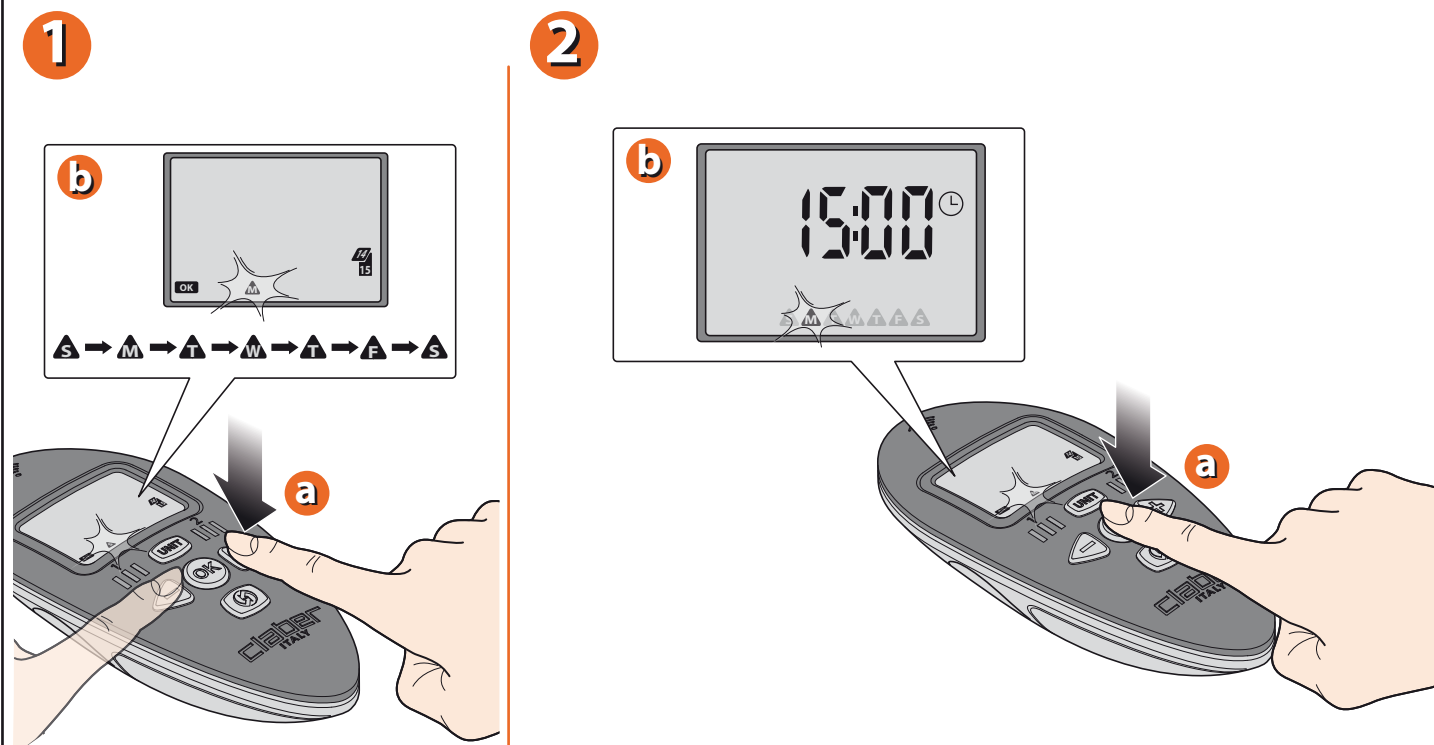
Za Aquaradio set (koda): 90836

**DALJINSKI UPRAVLJALNIK. NASTAVITEV ČASA IN DNEVA.** Večkrat zapored pritisnite gumb **UNIT**, da pridete do strani za ČAS/DAN. Za nastavitev časa pritisnite gumb **OK** — simbol OK bo utripal — nato z uporabo gumbov **←** **→** nastavite želeni čas (npr. 15:00). Čas potrdite s pritiskom na **OK** gumb.



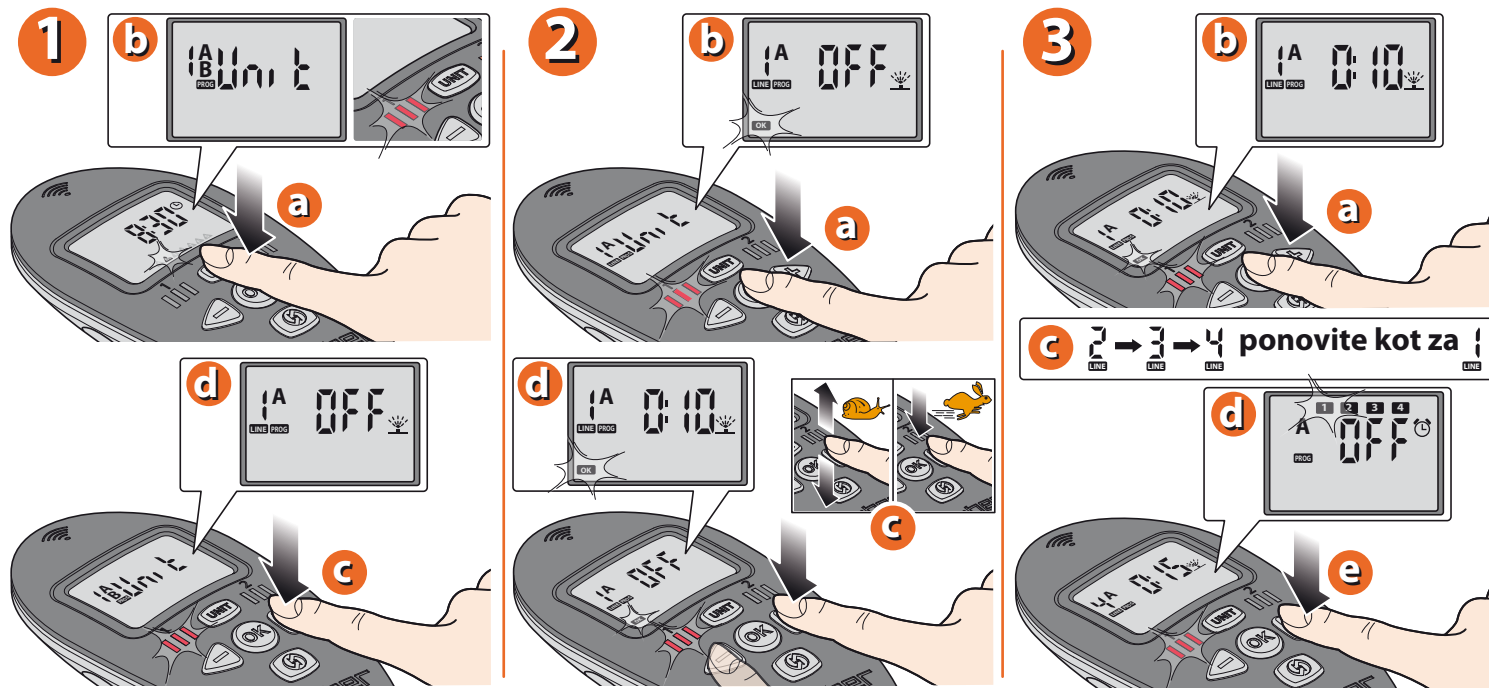
Za Aquaradio set (koda): 90836

**DALJINSKI UPRAVLJALNIK. NASTAVITEV ČASA IN DNEVA.** Nastavitev dneva v tednu: uporabite gumba **←** **→** za izbor trenutnega dneva: S=nedelja – M=ponedeljek – T=torek – W=sreda – T=četrtek – F=petek – S=sobota. Za potrditev in izhod pritisnite **OK** gumb.



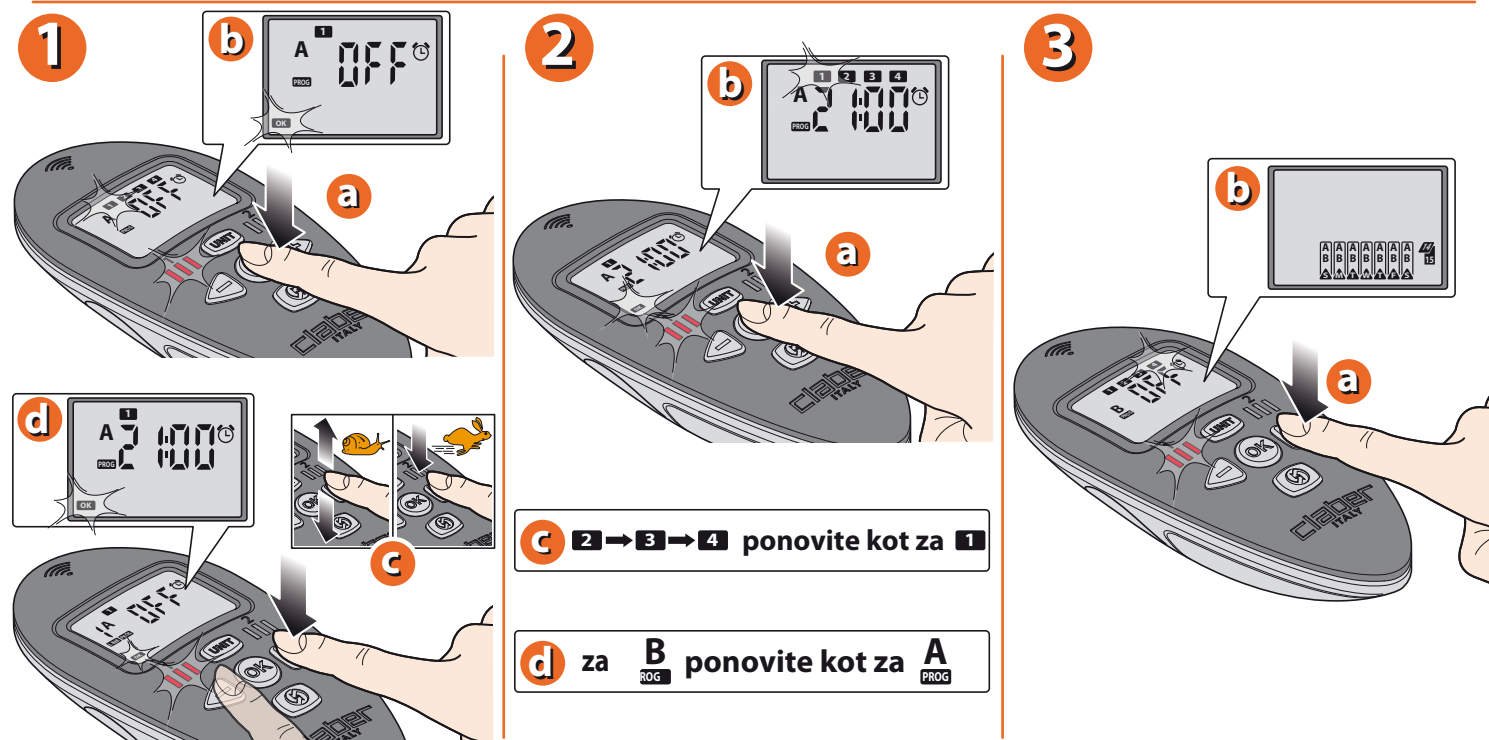
Za Aquaradio set (koda): 90836

**DALJINSKI UPRAVLJALNIK. PROGRAMIRANJE.** Nastavite trajanje ciklov namakanja (RUN TIME) za 4 LINIJE na RF enoti 1. Na strani ČAS/DAN pritisnite gumb **UNIT** : ta aktivira stran ENOTE; LED lučke na RF enoti 1 utripajo. Pritisnite gumb **➡** za dostop do strani RUN TIME. Pritisnite gumb **OK** za nastavev časa delovanja na LINIJI 1 (simbol OK utripa: uporabite gumba **↔** za nastavev števila minut zalivanja (npr.: 10 min). Če gumb držite pritisnjen, se številke pomikajo hitreje. Pritisnite gumb **OK** za potrditev izbranega časa. Pritisnite gumb **➡** za nastavev časa trajanja za preostale 3 LINIJE, pri čemer ponovite zgoraj opisane korake. Pritisnite gumb **➡**, da si ogledate naslednjo stran programiranja.



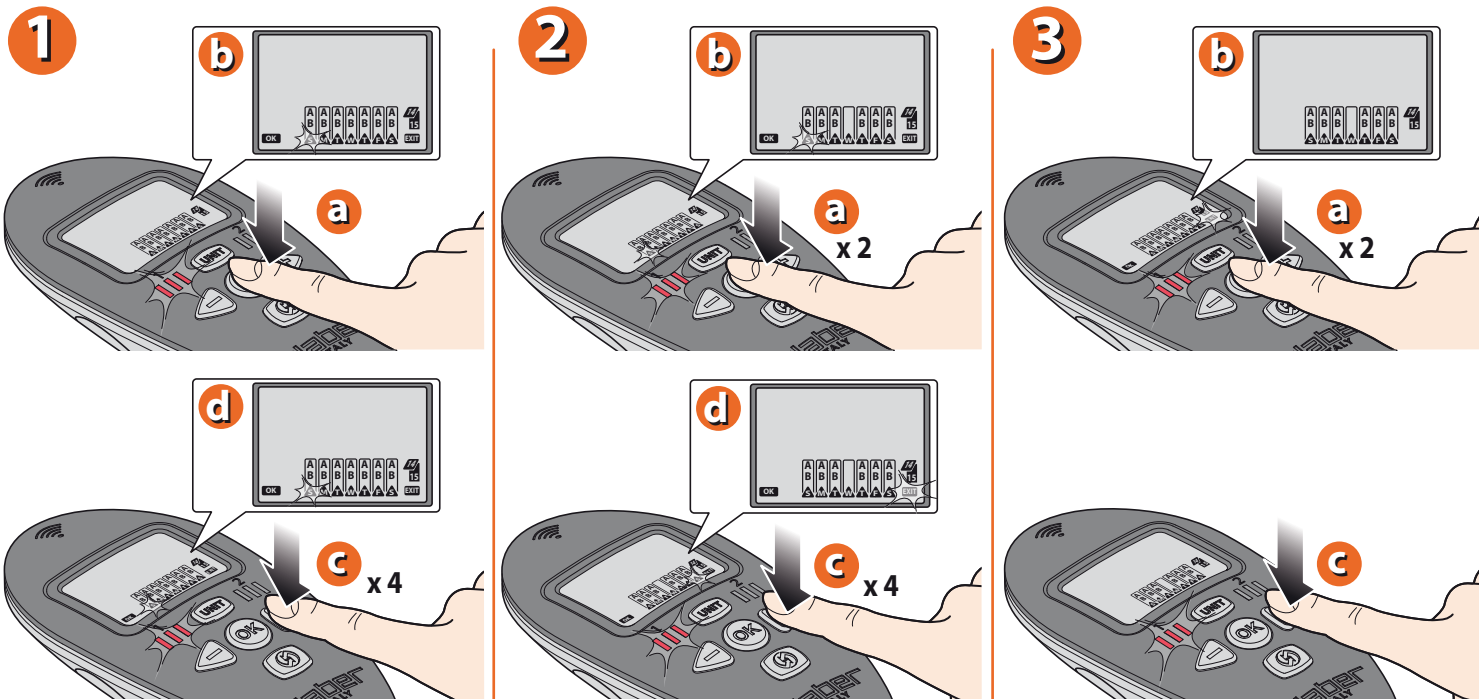
Za Aquaradio set (koda): 90836

**DALJINSKI UPRAVLJALNIK. PROGRAMIRANJE.** Možnost nastavitve od 1 do 4 ZACETNIH ČASOV za namakalne cikle na RF enoti 1. Pritisnite **OK**, da nastavite začetni čas 1; simbol številke 1 ostane trajno prižgan. Uporabite gumba **↔** za nastavev začetnega časa 1 (npr.: 21:00). Če gumb držite pritisnjen, se številke pomikajo hitreje. Pritisnite **OK** za potrditev izbranega časa. Pritisnite gumb **➡** za nastavev začetnih časov 2, 3 in 4 ter ponovite zgoraj opisane korake: začetne čase lahko tudi izključite (OFF) z uporabo gumbov **↔**. S tem izključite določen cikel namakanja, ki ga ne želite zagnati. Pritisnite gumb **➡**, da si ogleate naslednjo stran programiranja.



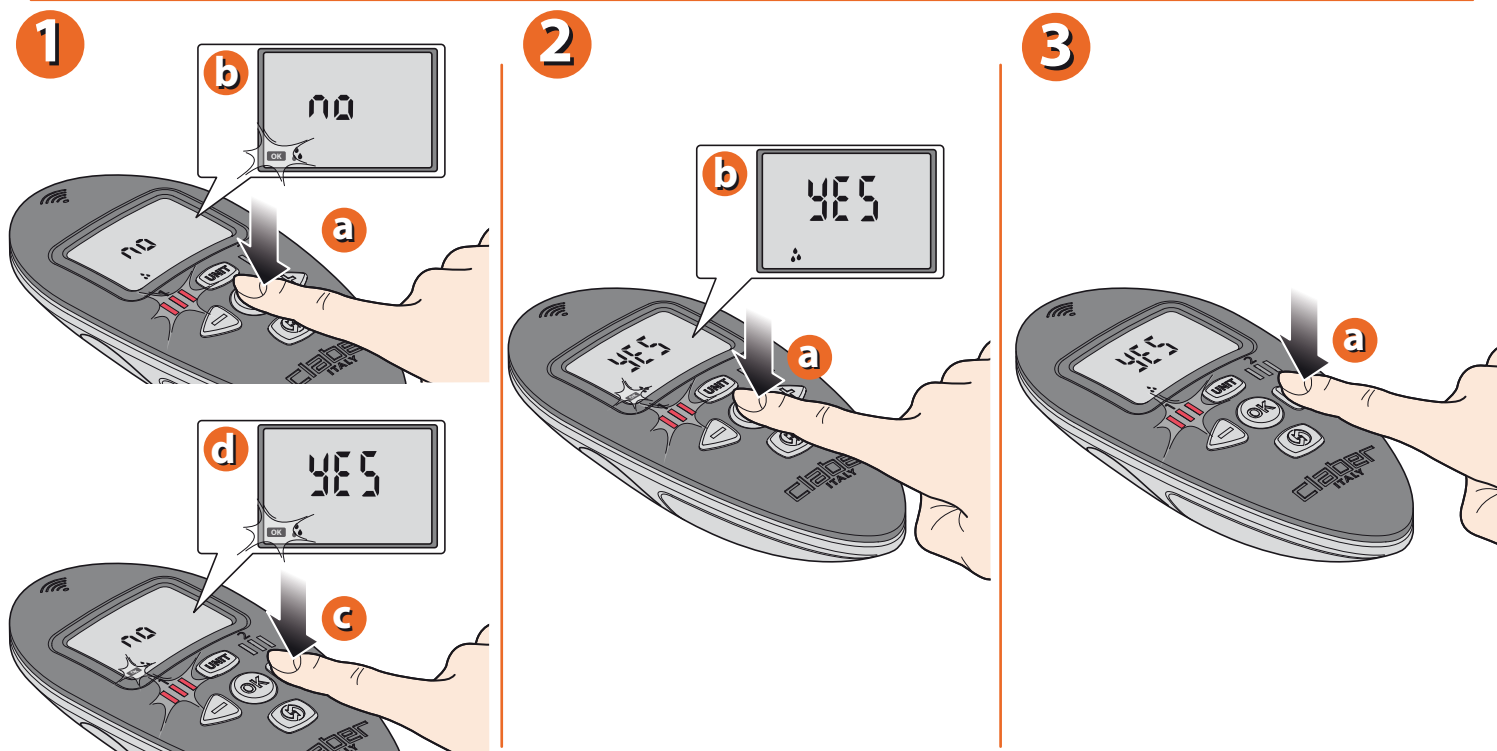
Za Aquaradio set (koda): 90836

**DALJINSKI UPRAVLJALEC. PROGRAMIRANJE.** Izberite dneve v tednu, na katere želite, da se programiran cikel namakanja aktivira (TEDENSKI URNIK). Pritisnite gumb **OK** za dostop do tedenskega programiranja. Pritisnite gumb **➡** za pomikanje po dnevih v tednu. Izbrani dan bo utripal. Večkrat zapored pritisnete gumb **OK**, da prekinete namakanje na izbrani dan. Za izhod označite EXIT tako, da večkrat zapored pritisnete gumb **➡**; ko napis EXIT prične utripati, pritisnite **OK**. Pritisnite gumb **➡**, da si ogledate naslednjo stran programiranja.


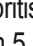








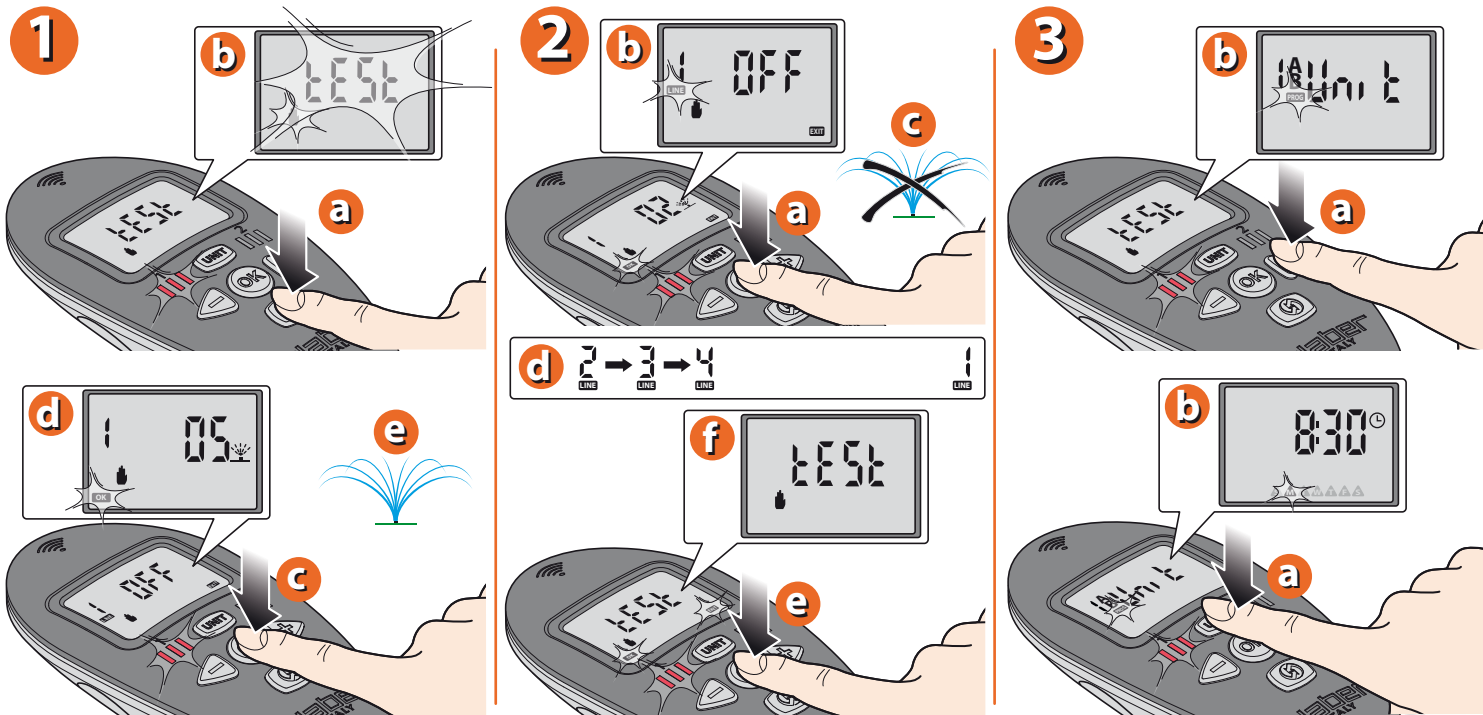
Za Aquaradio set (koda): 90836

**DALJINSKI UPRAVLJALNIK. SENZOR ZA DEŽ.** Pritisnite gumb **OK** za dostop do aktivacije/deaktivacije senzorja za dež; sporočilo OK utripa. S pritiskom na gumb **➡** lahko izbirate med možnostjo YES (senzor vključen) in možnostjo NO (senzor izključen). Za potrditev izbire pritisnite gumb **OK**. Pritisnite gumb **➡**, da si ogledate naslednjo stran programiranja.







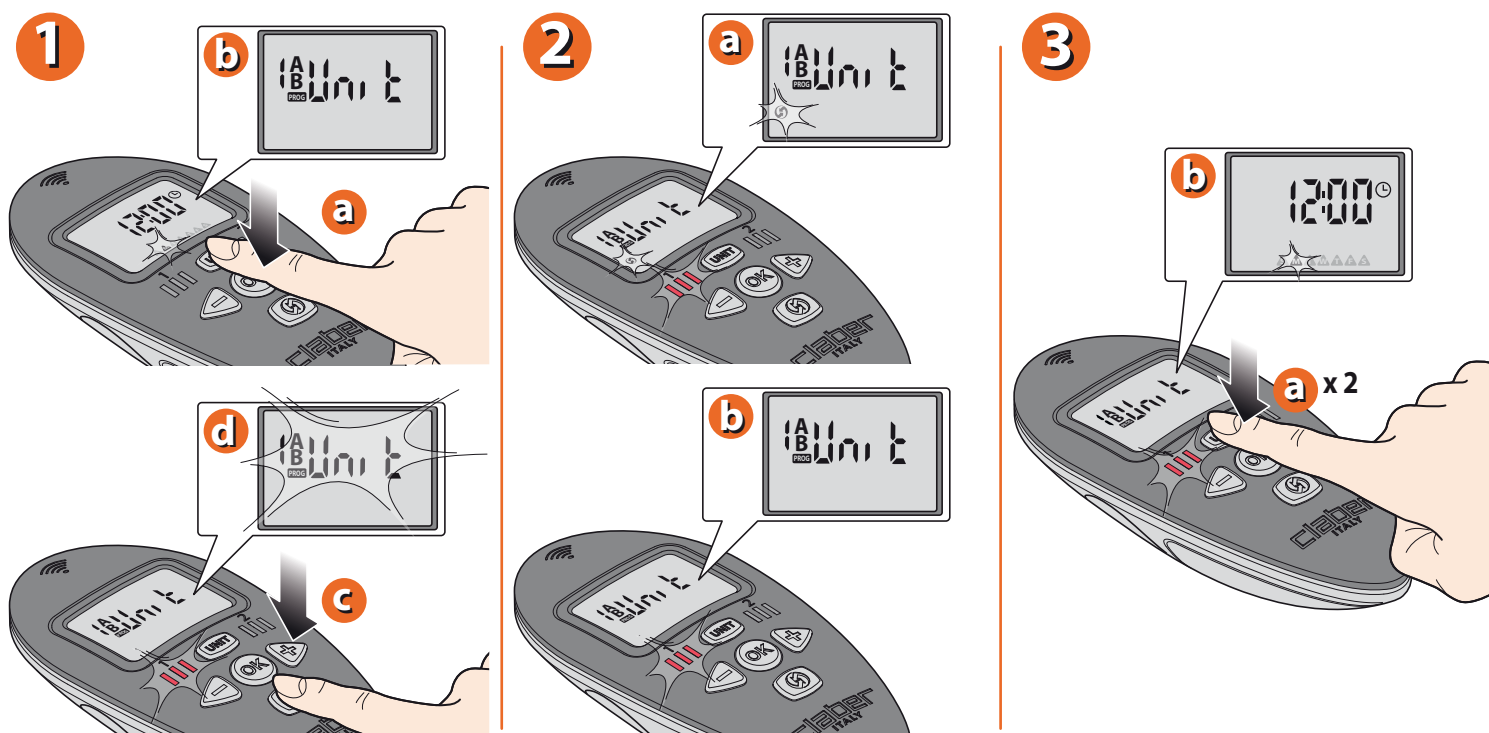
Za Aquaradio set (koda): 90836

**DALJINSKI UPRAVLJALNIK. TEST / ROČNO ZALIVANJE.** Pritisnite gumb  za vklop komunikacije med daljinskim upravljalnikom in RF enoto; napis TEST za kratek čas utripa. Zaslone prikazuje linijo 1 in napis OFF; pritisnite gumb  za vklop zalivanja za prednastavljen čas 5 minut. Še enkrat pritisnite gumb  za prekinitve namakanja pred iztekom 5 minut. Če želite odpreti ventile na drugi liniji (2, 3 ali 4), pritisnite gumb  in ponovite celoten postopek. Za izhod iz funkcije toliko časa pritisnite gumb , dokler se ne pojavi napis TEST, nato pa pritisnite . Pritisnite  za vrnitev na stran ENOTE. Za vrnitev na stran ČAS/DAN, dvakrat pritisnite gumb .



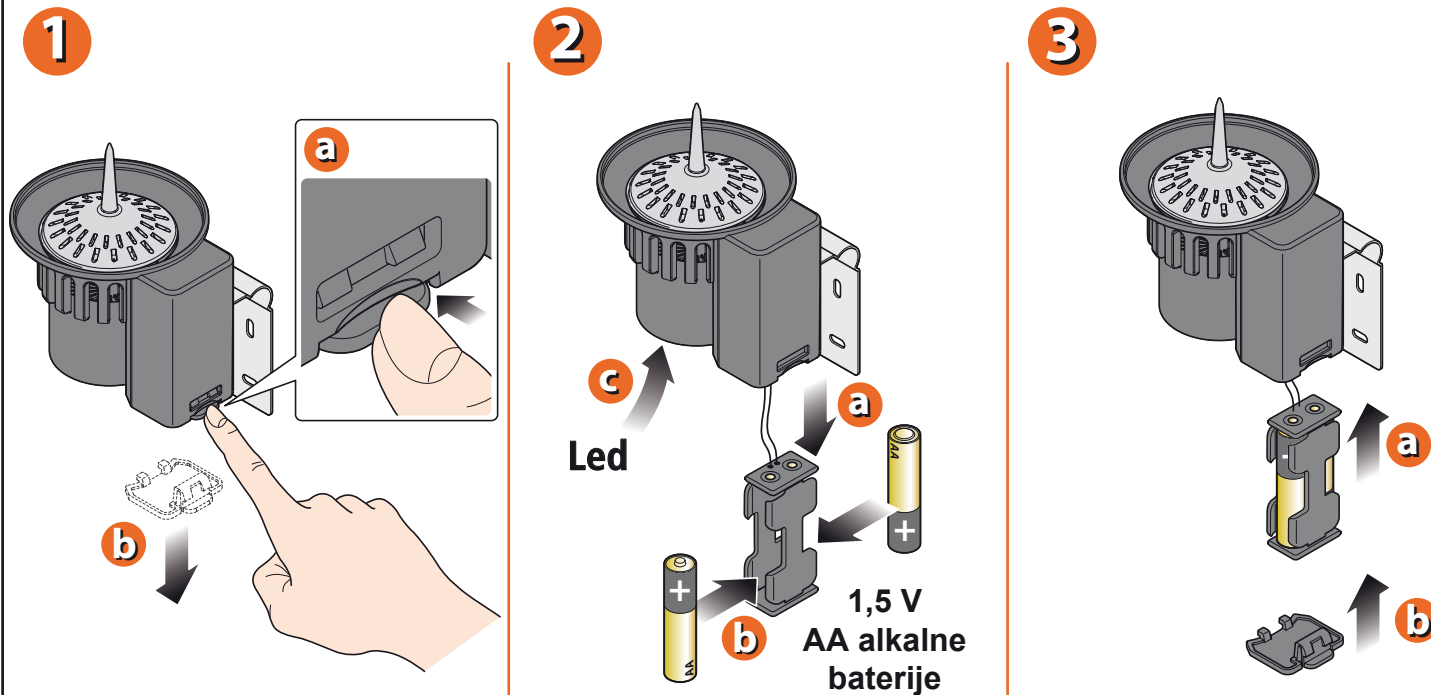
Za Aquaradio set (koda): 90836

**DALJINSKI UPRAVLJALNIK. PRENOS PROGRAMSKIH NASTAVITEV NA RF ENOTO.** Na strani ENOTE, pritisnite gumb . Na zaslonu daljinskega upravljalnika se za nekaj sekund pojavi utripajoč simbol RF , na enoti pa utripa zelen signal za sprejem. Izginotje simbola RF  kaže na to, da je posodobitev uspešno zaključena in da se bodo programi namakanja samodejno zagnali. Za vrnitev na stran ČAS/DAN, dvakrat pritisnite gumb .



Za Aquaradio set (koda): 90836

**RF SENZOR ZA DEŽ. VSTAVLJANJE BATERIJ.** Postopek vstavljanja/zamenjave baterij: Jeziček pokrovčku baterijskega ohišja trdno pritisnite in potegnite navzdol. Odstranite pokrovček baterijskega ohišja. Iz ohišja potegnite nosilec za baterije. Če so baterije vstavljene, jih odstranite in jih nadomestite z novimi. Pri menjavi bodite pozorni na pravilno polarnost. Nosilec vstavite v ohišje, le-to pa prekrijte z zaščitnim pokrovčkom.



Za Aquaradio set (koda): 90836

Za več informacij in dodatne podrobnosti, prosimo, glejte uporabniški priročnik, ki je priložen samemu artiklu..



## MT Cvek d.o.o.

Urejanje okolja in urbana oprema...

### SEDEŽ PODJETJA

MT CVEK d.o.o.  
Ilovka 9  
SI-4000 Kranj

### TRGOVINA

Center IBI, vhod C5  
Jelenčeva ulica 1  
SI-4000 Kranj

tel: **+386(0)4 251 14 20**

fax: **+386(0)4 251 14 23**

e-pošta: **trgovina@mtcvek.si**

[www.mtcvek.si](http://www.mtcvek.si)

[www.claber.si](http://www.claber.si)

Dokument je last podjetja MT Cvek d.o.o. Vsakršno nepooblaščenno spreminjanje, kopiranje, razmnoževanje ali distribuiranje tega dokumenta je prepovedano.

Za morebitne napake v tisku ne odgovarjamo, se pa zanje opravičujemo.  
Pridrujemo si pravico do nenapovedanih sprememb.