

# Select



**claber**

8423

Obiščite nas na:



[www.claber.si](http://www.claber.si)

 **MT Cvek**  
**claber**®

## SPLOŠNE INFORMACIJE



**BREZ  
ZMRZOVANJA**



**NI PRIMERNO  
ZA OTROKE**



**ZA ZUNANJO  
UPORABO**



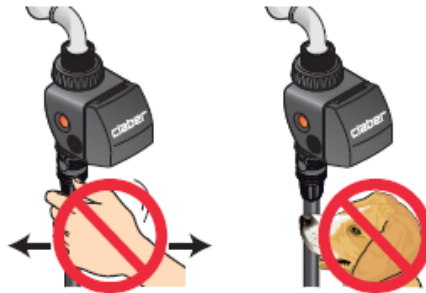
**NE POTAPLJAJTE  
POD VODO**



**NE MONTIRAJTE V  
ZABOJ ZA VENTILE**



**MONTAŽA ZUNAJ**



**Pokrovček krmilne ure naj bo vedno zaprt.**



**FILTERED  
WATER**

**Uporabite vodo iz vodovodnega  
sistema ali pa vodo pred uporabo  
ustrezno prefiltrirajte.**

## GARANCIJSKI POGOJI

Za napravo je zagotovljenih **24 mesecev** garancije, ki pričnejo teči od dneva nakupa, ki je naveden na računu ali potrdilu o nakupu (garancija velja le ob plačanem računu). Garancija se v primeru nepravilne uporabe ali nepooblaščenih posegov na napravi oziroma brez dokazila o nakupu razveljavi. Claber zagotavlja, da je ta izdelek proizveden brez napak v materialu in proizvodnji.

Claber bo v roku dveh let od datuma nakupa brezplačno zamenjal ali popravil napake na napravi, v kolikor je naprava delovala v normalnih delovnih pogojih. Vzdrževanje, servisiranje in dobava nadomestnih delov proti plačilu so zagotovljeni vsaj 3 leta po preteku garancijskega roka. Obrabni materiali, kot so tesnila ali filtri krmilne ure niso predmet garancije.

Izdelek, ki ne bo popravljen v zakonsko določenem roku 45 dni od dneva prejema zahtevka za odpravo napake, bo uvoznik na kupčevo zahtevo brezplačno zamenjal z novim enakim ali, če le-ta ne bo več dostavljiv, s primerljivim novim artiklom.

Dajalec garancije izjavlja, da garancija ne izključuje pravic potrošnika, ki izhajajo iz odgovornosti prodajalca za napake na blagu.

Garancija preneha veljati v naslednjih primerih:

- če dokazilo o nakupu (račun, potrdilo o nakupu) ne obstaja;
- če je bila naprava uporabljena ali servisirana drugače, kot je navedeno v tem uporabniškem priročniku;
- če je bil izdelek nepravilno nameščen ali uporabljen;
- če vzdrževalna deli in popravila niso bila izvedena s strani pooblaščenega oseba;
- če je nastala škoda zaradi atmosferskih dejavnikov ali kemičnih substanc;

Claber ne prevzema nobene odgovornosti za izdelke, ki niso iz njihove proizvodnje, četudi so se uporabljali v kombinaciji s Claber izdelki.

Pri dostavi blaga kupcu, le ta prevzema vse tveganje morebitnih poškodb naprave. Za poprodajne storitve se obrnite na pooblaščenega prodajalca Claber blaga v vaši državi. Garancija velja na področju Republike Slovenije.

## PRIPOROČILA

Previdno preberite ta priročnik in ga shranite tako, da ga boste imeli pri roki tudi v prihodnosti. Ta naprava je bila zasnovana in izdelana izključno za nastavljanje zalivalnega časa. Vsakršno upravljanje mora izvesti odrasla oseba z izkušnjami in znanjem.

Kakršnakoli druga uporaba, ki ni opisana v tem priročniku, se šteje za neustrezno; proizvajalec ne prevzema odgovornosti za škodo, nastalo zaradi nepravilne uporabe. V tem primeru bo garancija nična in neveljavna.

Krmilne ure ne napajajte z viri, ki niso navedeni v originalnem priloženem priročniku za uporabo. Svetujemo vam, da krmilno uro pred prvo uporabo ali po daljšem času neuporabe najprej testirate, da preverite, ali vsi programi delujejo pravilno. Krmilne ure ne uporabljajte s kemikalijami in/ali drugimi tekočinami, razen z vodo.

## CE - DEKLARACIJA O SKLADNOSTI MATERIALOV

Ob predpostavki popolne odgovornosti izjavljam, da je izdelek:  
**8423 – Aquauno Select**

v skladu z direktivami:

- 2011/65/EU Direktiva o omejevanju uporabe nekaterih nevarnih snovi v električni in elektronski opremi
- 2014/30/EU Direktiva o elektromagnetni združljivosti

ter izpolnjuje veljavne zahteve naslednjih standardov:

EN 61000-6-3:2007 + A1:2011; EN 61000-6-1:2007;  
IEC 62321-3-1:2013; IEC 62321-5:2013; IEC 62321-4:2013 + AMD1:2017 CSV;  
IEC 62321-6:2015; IEC 62321-7-1:2015; IEC 62321-7-2:2017; IEC 62321-8:2017;

Fiume Veneto, 01/10/2020

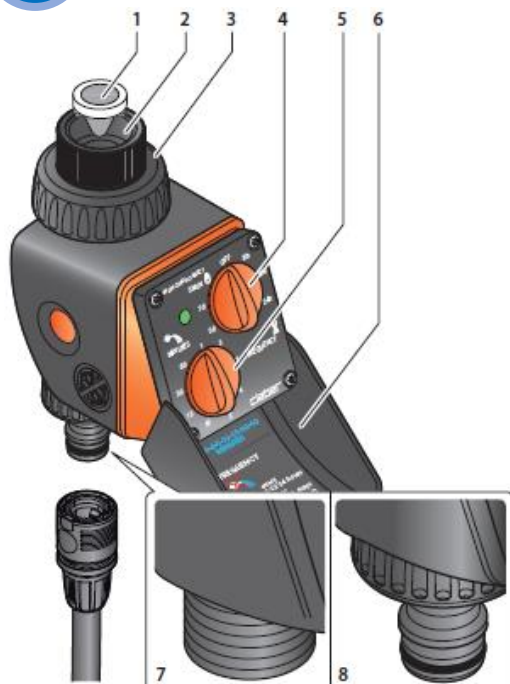
Il Presidente Claber S.P.A.  
Ing. Gian Luigi Spadotto

## ODSTRANJEVANJE (RAEE)



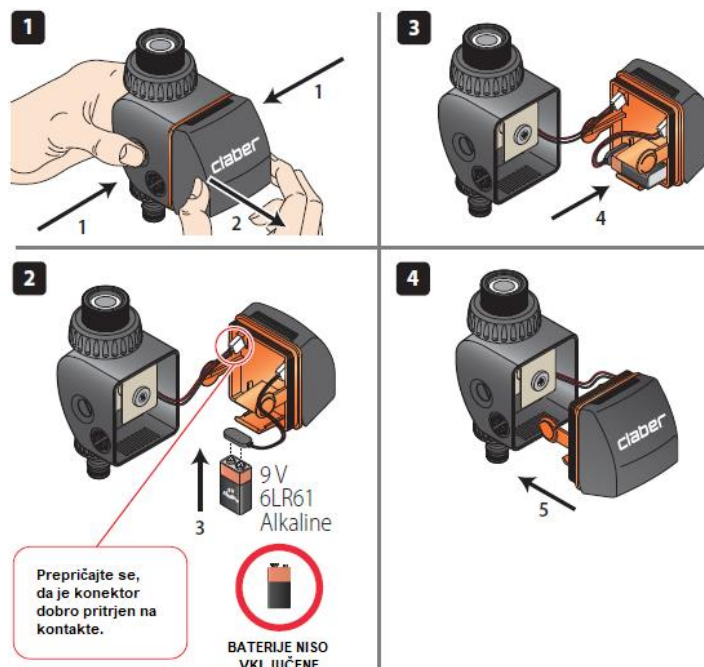
Prikazani simbol na izdelku oziroma na embalaži pomeni, da se odsluženi izdelek ne sme upoštevati kot običajni gospodinjstvi odpadki, temveč ga je potrebno oddati na ustrezno zbirno mesto za recikliranje električnih in elektronskih naprav. S tem, da izdelek odvržete na primeren način, prispevate k preprečevanju morebitnih negativnih posledic, ki bi lahko izhajale iz neustrezne odstranitve. Za vse dodatne informacije o recikliranju tega izdelka se obrnite na občinski urad, lokalno komunalno podjetje ali prodajno mesto, kjer ste izdelek kupili.

## 1 OPIS



- 1 Filter, ki omogoča pregled in čiščenje
- 2 3/4" Ž priključek za pipo
- 3 Matica
- 4 Izbirnik za frekvenco
- 5 Izbirnik za trajanje namakanja
- 6 Zaščitni pokrovček
- 7 3/4" M priključek z navojem
- 8 Priključek za hitro spojko s povezavo »Quick-click®«

## 2 VSTAVLJANJE BATERIJ



Ko LED lučka utripa rdeče, to pomeni, da je baterija skoraj prazna. Baterijo čim prej zamenjajte. Ko se baterija popolnoma izprazni, krmilna ura samodejno zaustavi vse svoje funkcije in zapre ventil. Uporabljajte samo nove 9V alkalne baterije tipa 6LR61. Pozorni bodite, da je rok uporabe daljši od enega leta in da baterije predhodno še niso bile uporabljene.

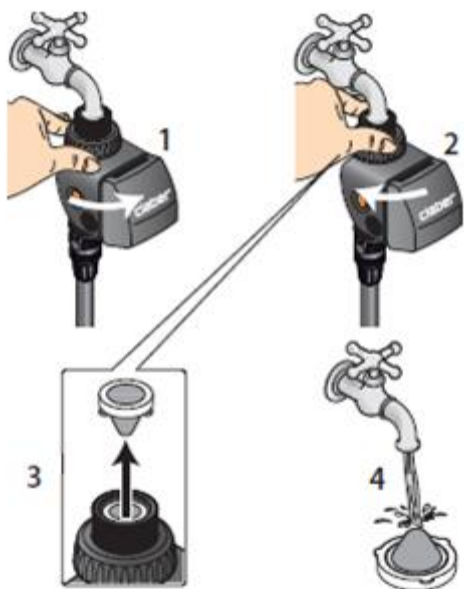
Baterijo zamenjajte na začetku vsake sezone. Baterije nikoli ne menjajte med delovanjem cikla (namakanjem), saj bo v tem primeru voda tekla tudi po koncu cikla. Vsakič, ko vstavljate novo baterijo, krmilna ura za tempiranje začetka prvega cikla upošteva trenutek, ko je bila baterija vstavljena. Cikel se potem prične glede na nastavitve izbirnika frekvence (čez 8, 12 ali 24 ur oziroma čez 2, 3, 5 ali 7 dni od vstavitve baterije). Ostali cikli si potem sledijo v nastavljenem zaporedju, glede na izbrano frekvenco ponavljanja. Če želite, da se prvi cikel izvede ob drugem času, nastavite izbirnik na položaj »OFF« in ponovite postopek programiranja.

## 3

## NAMESTITEV IN VZDRŽEVANJE



Krmilne ure ne nameščajte znotraj zabojev za ventile, pod nivo tal ali v notranje prostore. Krmilne ure ne uporabljajte s pritiski, nižjimi od 0,5 bara (7,3 psi) ali višjimi od 10 barov (145 psi).



Za čiščenje uporabljajte zgolj toplo tekočo vodo. Ne uporabljajte čistil, topil ali drugih abrazivnih sredstev.

## 4

## TEHNIČNI PODATKI

Napajanje	1x 6LR61 9V alkalna baterija
Stopnja zaščite	IP20
Delovna temperatura	3-50°C
Delovni tlak	MIN: 0,5 bara MAX: 10 barov
Plastični materiali	>ABS< - >PC< >POM< - >TPE<

## 5

## UPORABA



## FREKVENCA PONAVLJANJA



OFF	ni zalivanja
8h - 12h 24h	zalivanje na vsake 8-12-24 ur
2d - 3d 5d - 7d	zalivanje na vsake 2-3-5-7 dni
5 MIN	ročna funkcija namakanja (glejte povezano poglavje)

1 - 2 - 3 - 4 - 5 - 10  
15 - 30 - 60 min



## TRAJANJE NAMAKANJA

**A****TRAJANJE NAMAKANJA (koliko časa namakati)**

**Ko želite, da se krmilna ura aktivira**, nastavite trajanje (tj. **RUN TIME**) tako, da obrnete izbirnik »minutes« (spodnji izbirnik) na zeleno pozicijo prednastavljenega časa. Krmilna ura odpre pretok vode, LED lučka ne sveti, kar nakazuje na to, da programiranje še ni dokončano. Krmilna ura ne bo samodejno delovala dokler ne nastavite frekvence ponavljanja (glejte točko FREKVENCA). **Časi so prednastavljeni in jih NI MOGOČE spreminjati.**

**B****FREKVENCA PONAVLJANJA (kako pogosto namakati)**








Sedaj lahko nastavite frekvenco (tj. **FREQUENCY**) ponavljanja. To storite tako, da obrnete izbirnik za frekvenco (zgornji izbirnik) na zeleno pozicijo. Nastavitev je končana, LED lučka najprej nekaj sekund utripa hitro, nato pa počasi (1 utrip vsaki 2 sekundi). Po končani nastavitvi se zalivanje prične takoj in se konča, ko je doseženo trajanje (run time), ki je nastavljeno z izbirnikom »minutes«. **Frekvence so prednastavljene in jih NI MOGOČE spreminjati.**

**C****ZAČETNI ČAS (kdaj namakati)**

**Od nastavitve krmilne ure** ali od trenutka, ko je bila baterija vstavljena (če izbirnik za frekvenco ni nastavljen na položaj »OFF«), se prvi cikel prične takoj, naslednji cikli pa se zaženejo glede na nastavitve izbirnika za frekvenco.

Če je krmilna ura nastavljena (to pomeni, da sta nastavljena tako trajanje »RUN TIME«, kot frekvenca »FREQUENCY«) ob 20:00 in je izbirnik za frekvenco nastavljen na 12h, se bo prvi cikel pričel takoj po koncu programiranja (tj. 20:00), naslednji cikel se bo izvedel čez 12 ur, torej naslednji dan ob 08:00, še naslednji cikel ob 20:00 itd.

**D****LED INDIKATOR**

	(lučka utripa hitro) krmilna ura je v fazi programiranja	
	(lučka utripa počasi) krmilna ura čaka na začetek cikla ali pa je cikel v teku	
	(utripa rdeča lučka) baterija je prazna; čim prej jo zamenjajte	
	(lučka je ugasnjena) 1) baterija je popolnoma prazna 2) programiranje ni dokončano (nastavljeno je samo trajanje: krmilna ura ne bo samodejno zagnala cikla, dokler programiranje ne bo zaključeno) 3) izbirnik za frekvenco je nastavljen na ročno funkcijo »5 MIN«, pri čemer se je ročno delovanje že zaključilo: krmilna ura ne bo samodejno zagnala cikla, dokler je ponovno ne nastavite	

## E

## SPREMINJANJE NASTAVITEV

## SPREMEMBA ZAČETNEGA ČASA IN/ALI FREKVENCE NASTAVLJENIH CIKLOV

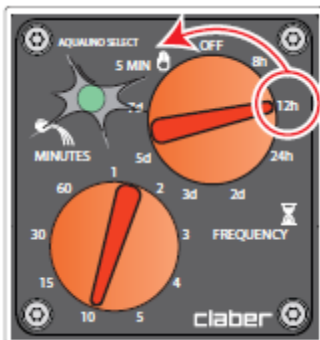
Počakajte na trenutek, ko želite, da se novi cikel prične (npr. 20:00). Izbirnik »FREQUENCY« nastavite na položaj »OFF« in počakajte, da se LED lučka ugasne. Nastavite izbirnik za frekvenco na izbran položaj. Po koncu prenavstitve se bo cikel zagnal z upoštevanjem nastavljenega trajanja. Naslednji cikli se bodo zagnali po številu ur ali dni, ki ste jih nastavili z izbirnikom za frekvenco.

**SPREMEMBA TRAJANJA:** Če želite povečati ali zmanjšati trenutno nastavljeno trajanje, obrnite izbirnik »minutes« na zelen položaj. Novo nastavljeno trajanje bo krmilna ura upoštevala pri naslednjem ciklu. Če postopek prenavstitve izvajate med ciklom v teku, se cikel v teku že ustrezno skrajša oziroma ustavi (če ste trajanje zmanjšali) ali podaljša (če ste trajanje povečali).

## F

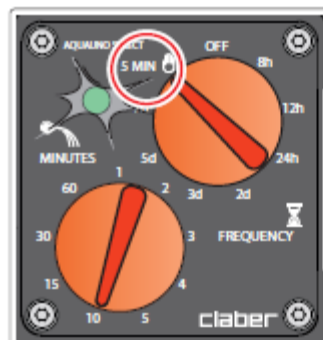
## ROČNA FUNKCIJA

1



Obrnite izbirnik »FREQUENCY« iz trenutnega položaja (npr. 12 h) na funkcijo za ročno upravljanje 5 MIN.

2



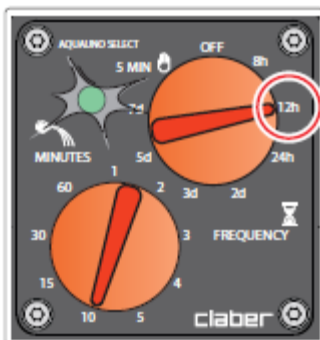
3



Ročna funkcija deluje 5 minut. Po koncu te funkcije krmilna ura ne bo samodejno nadaljevala s programi, dokler ne izvedete koraka 4A in 4B.

Predčasna prekinitve ročne funkcije: izbirnik za frekvenco **obrnite na začetni položaj** (npr. 12 h).

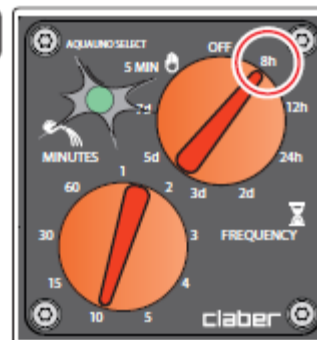
4A



Ko je ročna funkcija zaključena, izbirnik za frekvenco **obrnite nazaj na začetni položaj** (npr. 12 h): **prejšnja nastavitve se shrani**, zato se bo cikel pričel ob običajnem času.

Pri vračanju izbirnika frekvence se na položajih ne ustavljajte za več kot 3 sekunde, saj bo krmilna ura to razumela kot novo nastavitev.

4B



Ko je ročna funkcija zaključena, izbirnik za frekvenco **obrnite na novo frekvenco** (npr. 8 h): **prejšnja nastavitve se NE shrani**. Cikel se bo pričel takoj in bo trajal toliko časa, kot je nastavljeno z izbirnikom »minutes«. Naslednji cikli se bodo zagnali po določenem času (številu ur ali dni) glede na nastavljeno frekvenco.

## POGOSTA VPRAŠANJA

Krmilna ura ne spusti vode; LED lučka utripa rdeče.	Zamenjajte baterijo.
Med enim in drugim ciklom želim izvesti dodaten cikel. Kaj moram narediti?	Zaženete lahko ročno funkcijo (5 minut). Glejte poglavje ROČNA FUNKCIJA.
Spremeniti želim čas ročnega zalivanja. Kaj lahko naredim?	Trajanja ročne funkcije ni mogoče podaljšati. Čas je prednastavljen na 5 minut. Trajanje lahko zgolj skrajšate tako, da ventil predčasno ročno zaprete. Glejte poglavje ROČNA FUNKCIJA.
Dežuje in želim prekiniti cikel, ki je trenutno v teku oziroma se bo v kratkem pričel. Kaj moram storiti?	Izbirnik »FREQUENCY« obrnite v položaj »OFF«. Ko boste želeli zopet zagnati avtomatsko namakanje, boste morali krmilno uro ponovno nastaviti (trajanje in frekvenca).
Ali moram ponovno nastaviti krmilno uro, ko je ročna funkcija končana?	Glejte poglavje ROČNA FUNKCIJA, točki 4A in 4B.
Ali moram po zamenjavi baterije ponovno nastaviti krmilno uro?	Da. Krmilna ura smatra trenutek vstavitve baterije kot čas začetka prvega cikla, ki mu nato v intervalih, nastavljenih z izbirnikom frekvenca, sledijo naslednji cikli. Če želite, da se prvi cikel izvede ob drugem času, nastavite izbirnik »FREQUENCY« na položaj »OFF« in ponovite programiranje

## ZASTOPSTVO ZA PRODAJO, SERVIS IN MONTAŽO V SLOVENIJI

### MT Cvek d.o.o.

*Urejanje okolja, trgovina in storitve*

#### SEDEŽ PODJETJA

MT Cvek d.o.o.  
Ilovka 9  
SI-4000 Kranj

e-pošta: [vrt@mtcvek.si](mailto:vrt@mtcvek.si)

#### TRGOVINA MT CVEK

CENTER IBI, vhod C5  
Jelenčeva ulica 1  
SI-4000 Kranj

tel.: +386(0)4 251 14 20

fax: +386(0)4 251 14 23

e-pošta: [trgovina@mtcvek.si](mailto:trgovina@mtcvek.si)

*Dokument je last podjetja MT Cvek d.o.o. Vsakršno nepooblaščenno spreminjanje, kopiranje, razmnoževanje ali distribuiranje tega dokumenta je prepovedano.*

*Za morebitne napake v tisku ne odgovarjamo, se pa zanje opravičujemo. Pridržujemo si pravico do nenapovedanih sprememb.*

[www.mtcvek.si](http://www.mtcvek.si)

[www.claber.si](http://www.claber.si)

**Servis:** od pon. do pet. od 8:00 do 15:00

KLEMEN CVEK – GSM: 031 547 340

PRIMOŽ ČEBULJ – GSM: 041 357 878