



Krmilna ura Dual myAquaSolar

uporabniški priročnik

SLO

OPOZORILO

Pozorno preberite ta priročnik z navodili in ga shranite tako, da ga boste imeli pri roki za prihodnjo uporabo.

Ta naprava je bila zasnovana in izdelana izključno za nastavljanje zalivalnega časa s strani odraslih oseb z izkušnjami in znanjem. Izdelka ne smejo uporabljati mladoletne osebe, osebe, ki ne razumejo teh navodil ali osebe, ki so pod vplivom mamil in/ali alkohola. Ljudje z gibalnimi/psihološkimi motnjami morajo biti med uporabo pod nadzorom. Poskrbite, da se otroci ne igrajo z napravo.

Krmilne ure ne napajajte z viri, ki niso navedeni v originalnem priročniku za uporabo (vgrajen fotovoltaični panel). Krmilne ure ne uporabljajte v kombinacijah s kemikalijami in/ali drugimi tekočinami, ki niso voda.

Ob koncu sezone, pred zimsko zmrzaljo, krmilno uro odklopite iz pipe in jo shranite v zaščiteni prostor, ki ni izpostavljen vlagi in kjer temperatura ne pade pod 3°C.

Kakršnakoli druga uporaba, ki ni opisana v tem priročniku, se šteje za neustrezno; proizvajalec ne prevzema odgovornosti za škodo, nastalo zaradi nepravilne uporabe. V tem primeru je garancija nična.

Izdelek oddaja elektromagnetno polje nizke intenzivnosti. Kljub vsemu obstaja možnost motenj aktivnih ali neaktivnih medicinskih naprav.

Embalaža in nekateri majhni deli lahko pri zaužitju povzročijo nevarnost zadušitve. Med namestitvijo in uporabo z namenom preventive odmaknite otroke in živali.

SPLOŠNE INFORMACIJE

Krmilna ura na solarno energijo deluje brez baterij in se jo upravlja izključno s pametnim telefonom preko aplikacije myAquaSolar in tehnologije Bluetooth®.

Izdelek je zasnovan izključno za zasebno domačo uporabo zunaj na prostem, z nameno nadzora zalivalnega sistema in se lahko uporablja v samodejnem načinu tudi, ko ni elektrike.

Izdelek se ne sme uporabljati v industrijske namene, s tekočinami, ki niso voda, ali v prehrabene namene. Uporabite vodo iz vodovodne pipe ali jo pred uporabo ustrezno filtrirajte.

Pri uporabi izdelka je treba upoštevati zahtevane vrednosti temperature in tlaka.

Nikoli ne odstranjajte krmilne enote med namakanjem; pretok vode se ne bo ustavil.

Izdelek za delovanje ne potrebuje baterij; deluje samo na sončno energijo.



ni odporno
na nizke
temperature



ni primerno
za otroke



baterije
niso
potrebne



samo voda iz
pipe ali
filtrirana
voda



ne
potapljajte
v nobeno
tekočino



ni za
notranjo
uporabo

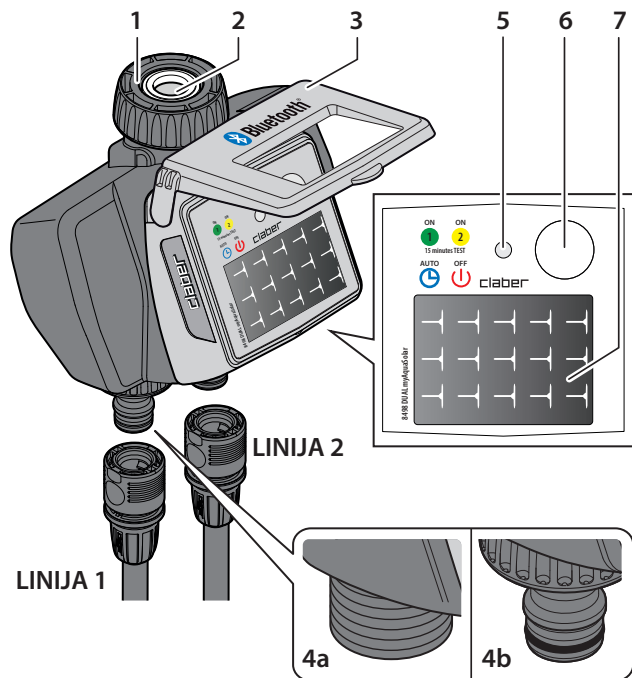
TEHNIČNI PODATKI

Napajanje	fotovoltaični panel
Število namakalnih ciklov s polno napolnjenostjo	20
Stopnja zaščite pred vdorom vode	IP 22
Uporabljena verzija Bluetooth®	5.2
Minimalna zahtevana verzija Bluetooth®	4.1
Delovna temperatura	3-50 °C
Delovni tlak	MIN: 0,5 bar MAX: 10 bar
Plastični materiali	>ABS< >PC< >POM< >TPE<

Tabela vodnega tlaka

Bar	0,5	1	2	2,5	3	4	5
l/min	16	20	28	30	32	38	42

OPIS



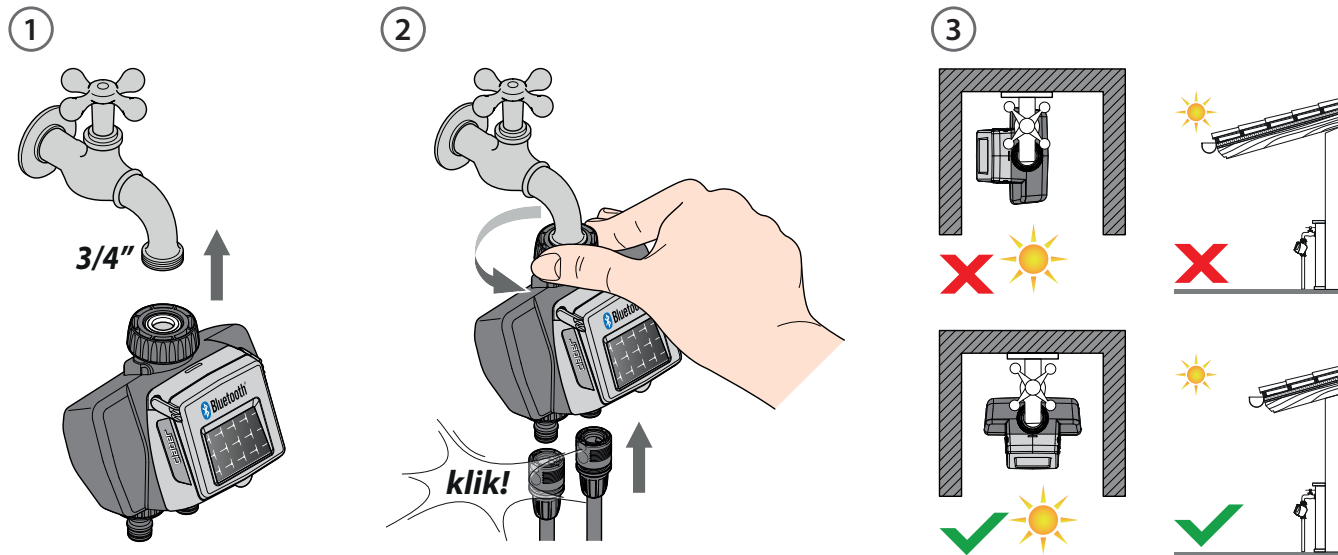
- 1 3/4" Ž priključek za pipo
- 2 Filter, ki omogoča pregled in čiščenje
- 3 Zaščitni pokrovček
- 4a 3/4" priključek z M navojem
- 4b Priključek za hitro spojko s povezavo Quick-Click
- 5 LED:
 - samodejno zalivanje aktivno
 - program (zalivanje) v teku na liniji 1
 - program (zalivanje) v teku na liniji 2
 - samodejno zalivanje ni aktivno
- 6 Gumb za izbiro funkcije/barve
- 7 Fotovoltaični panel

NAMESTITEV

Krmilne ure ne nameščajte v zaboje za ventile, pod zemljo ali v zaprte prostore. Krmilne ure ne uporabljajte z delovnimi tlaki, nižjimi od 0,5 bara (7,3 psi) ali višjimi od 10 barov (145 psi).

Zaščitni pokrov krmilne ure naj bo vedno zaprt.

Ko je krmilna ura nameščena, se prepričajte, da je fotonapetostna plošča usmerjena v smeri odprtega območja iz katerega tekom dneva prihaja največ svetlobe. Le-to zagotavlja pravilno polnjenje.



NAMESTITEV SENZORJA ZA DEŽ (NEOBVEZNO)

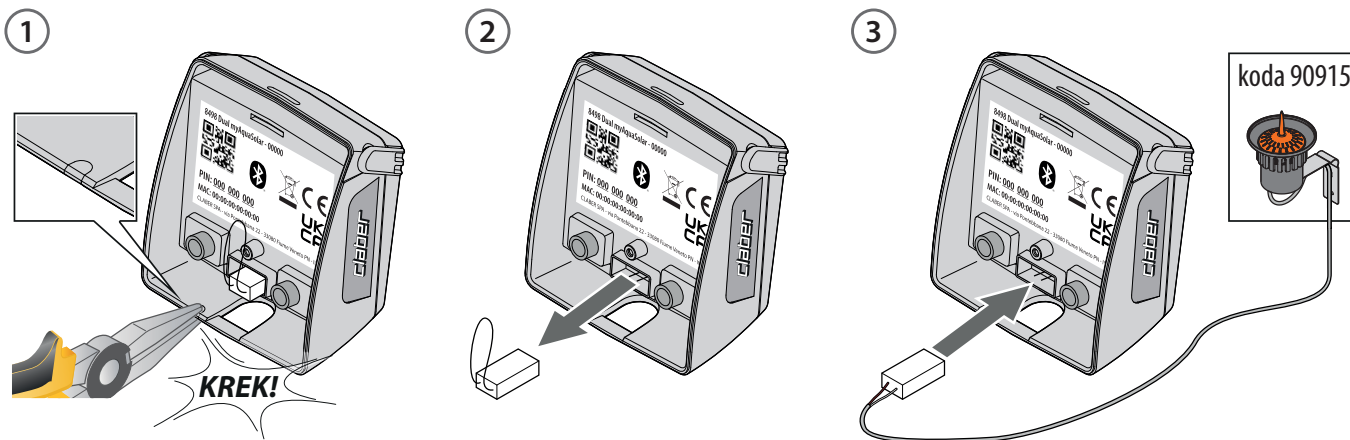
S pomočjo majhnih klešč odlomite plastični čep za pripravo reže za kabel senzorja za dež (1).

Odstranite zaščitni mostiček na krmilni uri (2) in vstavite priključek senzorja za dež (3).

Krmilna ura preverja status senzorja: če je posodica senzorja polna (pade najmanj 5 mm dežja), se nastavljeni zalivanje ne bo začelo oziroma bo morebitno zalivanje v teku prekinjeno v 1 minuti.

Ročno odpiranje ventila s pritiskom na gumb ali iz aplikacije je omogočeno tudi pri vklopljenem senzorju za dež.

Opozorilo: Če niti mostiček, niti priključek senzorja za dež nista priključena, bo časovnik izvajal samo ročne programe namakanja in ne predhodno nastavljenih samodejnih programov. Če želite zopet vzpostaviti vse funkcije, priključite mostiček ali senzor.



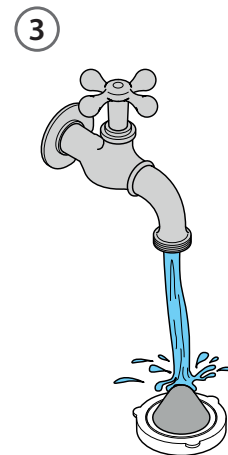
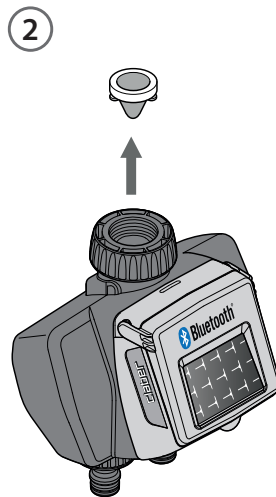
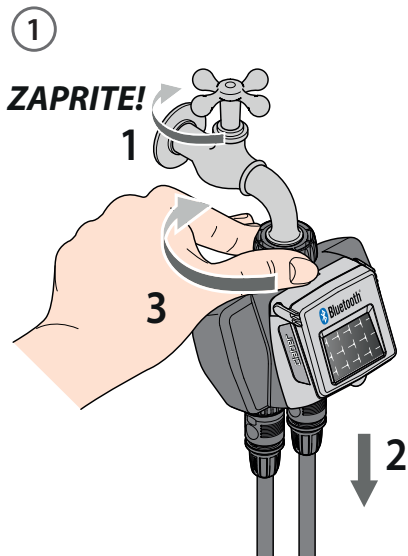
VZDRŽEVANJE

Redno preverjajte stanje filtra.

Za čiščenje izdelka uporabljajte samo vodo.

V primeru kakršnekoli okvare se obrnite na prodajno mesto oziroma servisno službo Claber.

Ob koncu sezone, pred zimsko zmrzaljo, krmilno uro odklopite iz pipe in jo shranite v zaščiten prostor, ki ni izpostavljen vlagi in kjer temperatura ne pade pod 3°C.



UPORABA

1. Aplikacija myAquaSolar

Prenesite aplikacijo myAquaSolar (na voljo je v trgovini Google Play® in App Store®) na svoj pametni telefon, da lahko začnete uporabljati krmilno uro Tempo myAquaSolar.

Najmanjša zahtevana različica Androida: 8

Najmanjša zahtevana različica iOS: 12



2. Seznanjanje

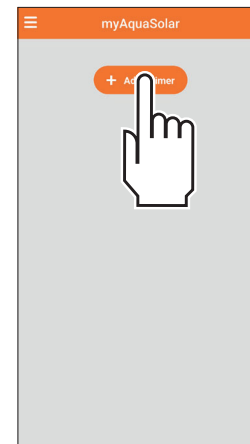
(1) V času komunikacije med aplikacijo in krmilno uro morate biti s pametnim telefonom v dosegu 10 m od krmilne ure. Odprite aplikacijo myAquaSolar .

(2) Operacije seznanjanja naprav zahtevajo uporabo tehnologije Bluetooth®. Prepričajte se, da je le-ta aktivirana na vašem pametnem telefonu. Na glavnem zaslonu aplikacije pritisnite gumb "Add a timer", za dodajanje krmilne ure.

①



②



UPORABA

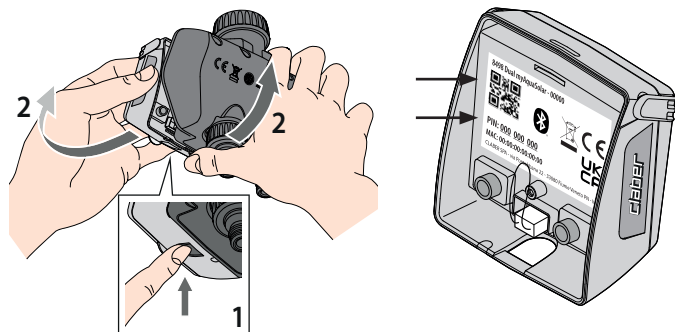
(3) Vnesite številčno kodo (PIN) ali skenirajte kodo QR, ki jo najdete na zadnji strani krmilne ure.

(4) Profil krmilne ure se prikaže na glavni strani aplikacije.

Opomba: Aplikacija myAquaSolar lahko upravlja do 4 krmilne ure.

Ob prvi uporabi ali ko je prazna, se prepričajte, da je fotovoltaični panel osvetljen, da omogočite krmilni uri, da

3



izvede komunikacijo prek Bluetooth®.

(5) Ikona Bluetooth® na profilu krmilne ure prikazuje, ali je dosegljiva (modra) ali ne (siva). Če je ikona siva, krmilna ura morda nima dovolj svetlobe, morda ni napolnjena (sledite navodilom v naslednji točki na strani 11) ali pa mora biti bližje pametnemu telefonu.

4



5



UPORABA

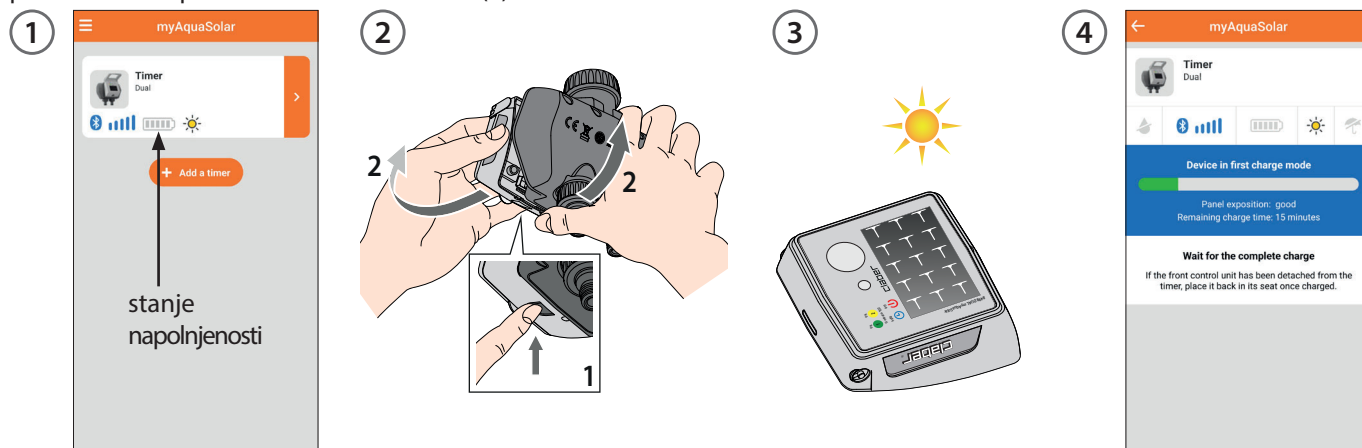
3. Prvi ali novi zagon

(1) Prepričajte se, da ste namestili aplikacijo myAquaSolar in jo seznanili s krmilno uro: le-ta bo lahko delovala samo, če bo dovolj napolnjena. Da se prepričate, da je dovolj napolnjena, preden jo uporabite, preverite ikono ravni energije. Če je ikona siva, postavite krmilno uro na neposredno sončno svetlobo.

(2) Krmilno enoto lahko odklopite od ohišja in jo postavite na neposredno sončno svetlobo (3).

(4) Če v aplikaciji izberete profil krmilne ure, bo ta zagotovil informacije o stanju napolnjenosti in preostalem času do zaključka polnjenja (od 30 do 90 minut, odvisno od moči svetlobe).

Ko je polnjenje končano, ponovno priključite krmilno enoto na ohišje. Krmilno uro lahko zdaj uporabite.



UPORABA

4. Stanje krmilne ure

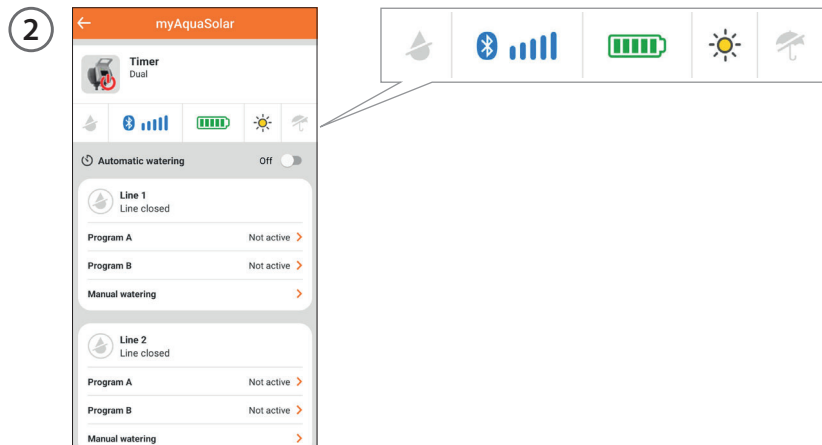
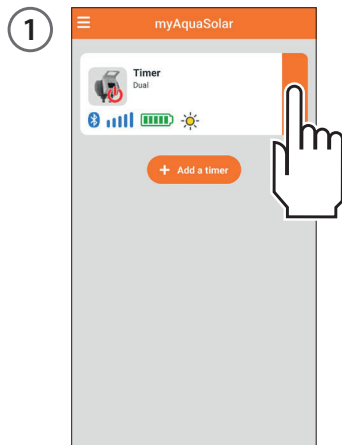
(1) Izberite profil krmilne ure, če si želite ogledati informacije o njenem statusu.

(2) V zgornji vrstici se nahajajo simboli za zalivanje v teku, signal Bluetooth®, nivo energije, sončno obsevanje in senzor za dež. Raven energije je še posebej pomembna.

Obstaja 5 energijskih nivojev. Če raven energije preide v funkcijo **varčevanja z energijo** (rumena ikona), bo krmilna ura še vedno zagotavljala samodejne cikle namakanja

vsaj 1 dan. Ko je raven energije **nezadostna** (rdeča ikona), bodo vse funkcije onemogočene. Datum in ura sta shranjena v pomnilniku približno 16 ur, preden se krmilna ura izklopi.

Če se krmilna ura popolnoma izprazni in se sama izklopi, se lahko po običajni izpostavljenosti soncu znova zažene. Če ugasne, bo krmilna ura izgubila nastavitve datuma in časa: cikli zalivanja se zato lahko začnejo ob nenormalnih



UPORABA

časih. Če obstaja kakršenkoli sum, da je bila krmilna ura morda izklopljena, približajte pametni telefon na manj kot 10 m, da se zopet samodejno posodobita datum in čas. Ko se prepričate, da je ikona Bluetooth® modra, pritisnite profil izdelka v aplikaciji.

Če podatki niso na voljo, počakajte, da se polnjenje zaključi (točka Prvi ali novi zagon).

Podatki niso na voljo



Stopnje napolnjenosti



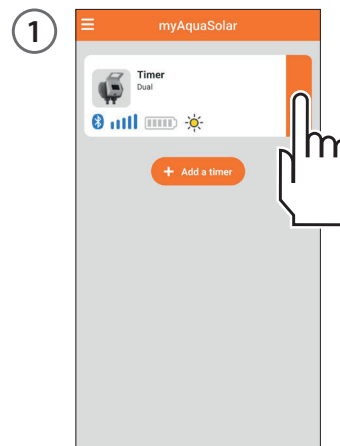
varčevanje z energijo



nezadostna napolnjenost

5. Samodejno programiranje

(1) Za začetek programiranja tapnite profil krmilne ure.



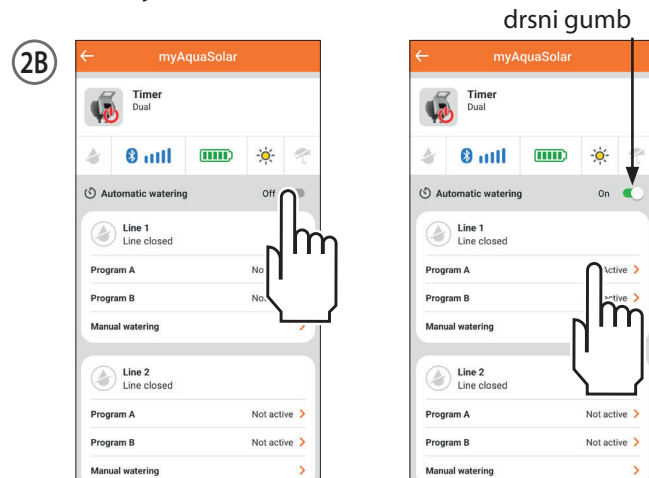
UPORABA

(2A) Nivo napolnjenosti v krmilni uri morda ni ustrezen in aplikacija vas bo o tem obvestila. Počakati bo treba, da se polnjenje konča, pri čemer je treba zagotoviti, da je fotonapetostna plošča neposredno izpostavljena sončni svetlobi, da pospešite postopek (točka Prvi ali novi zagon).



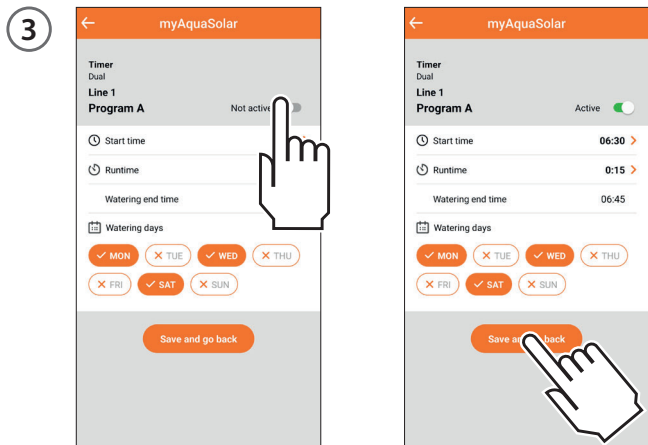
(2B) Če je krmilna ura dovolj napolnjena, lahko omogočite/onemogočite samodejno zalivanje, nastavite/spremenite programe zalivanja ali aktivirate ročno zalivanje. Če želite omogočiti samodejno namakanje, premaknite drsni gumb na VKLOP (tj. ON).

Dual myAquaSolar ponuja 2 programa namakanja, A in B za vsako linijo.



UPORABA

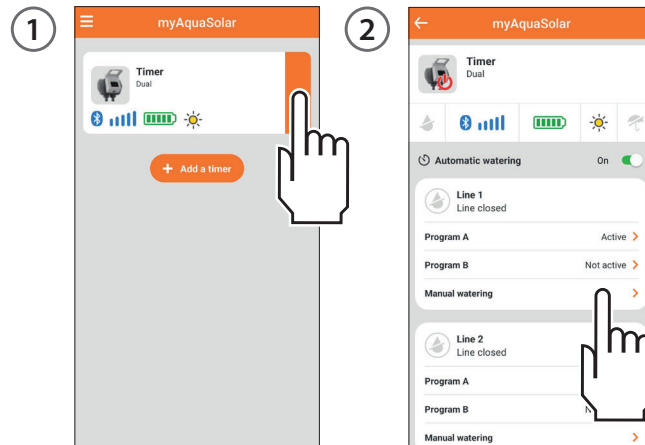
(3) Za vsak program lahko nastavite začetni čas, trajanje namakanja (od 1 minute do 3 ur in 59 minut) in dneve v tednu, na katere želite namakati. Če želite, da nastavljeni program začne delovati takoj, se prepričajte, da je drsni gumb vključen. Pritisnite tipko Shrani (tj. Save and go back), da shranite nastavitve in se vrnete na potrditev nastavitvev.



6. Funkcija ročnega namakanja iz aplikacije

(1) Funkcijo ročnega namakanja lahko zaženete iz aplikacije myAquaSolar ali neposredno iz krmilne ure.

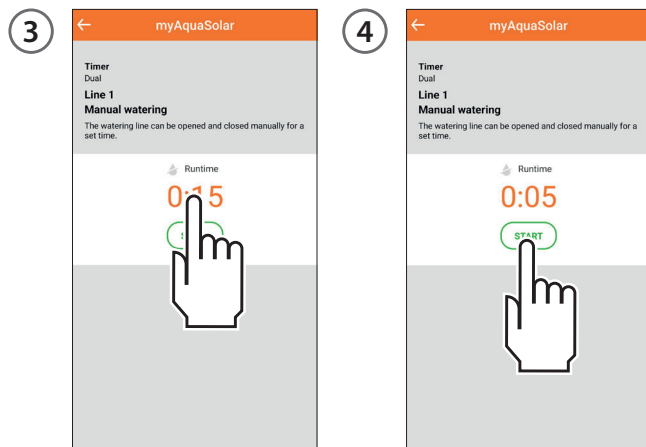
(2) Če želite aktivirati ročno zalivanje iz aplikacije, pritisnite profil krmilne ure in nato izberite možnost ročnega zalivanja (tj. Manual watering).



UPORABA

(3) S pritiskom na informacijo o času namakanja lahko izberete čas tudi delovanja za ročno namakanje. Za začetek namakanja pritisnite START.

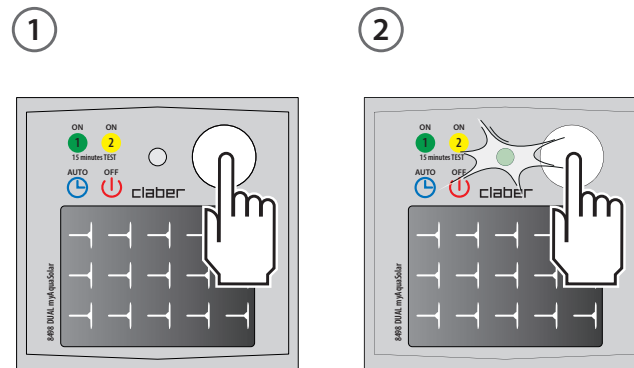
(4) Ročno zalivanje lahko prekinete, preden je končano, s pritiskom na STOP.



7. Funkcija ročnega namakanja iz krmilne ure

Ročno namakanje lahko zaženete iz aplikacije myAquaSolar ali neposredno iz krmilne ure.

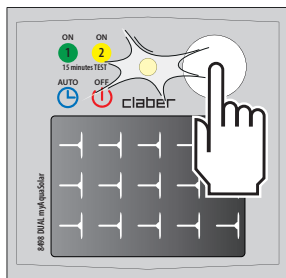
- (1) Če želite aktivirati ročno zalivanje s krmilno uro, večkrat pritisnite veliki okrogli gumb na krmilni uri Tempo myAquaSolar, dokler lučka LED ne začne utripati zeleno.
- (2) V tem primeru bo ročno namakanje trajalo 15 minut.



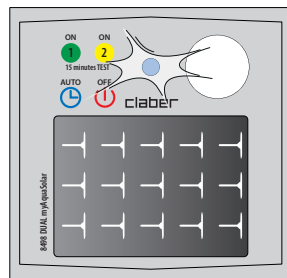
UPORABA

(3) Če želite ročno funkcijo predčasno zaustaviti, večkrat pritisnite isti okrogli gumb na krmilni uri, da nastavite želeno stanje: samodejno zalivanje vklopljeno (utrpa modra LED) ali brez samodejnega namakanja (utrpa rdeča LED) (4).

3



4



POGOSTA VPRAŠANJA / ODPRAVLJANJE TEŽAV

Ikona Bluetooth® ostane siva.

Možni vzroki:

- Med postopkom seznanjanja je bil vpisan napačen PIN. Izbrišite krmilno uro v aplikaciji in ponovite postopek seznanjanja.
- Krmilna ura ni napolnjena in fotonapetostni panel nima zadosti svetlobe. Prinesite krmilno uro na sončno svetlobo in poskusite ponovno.
- Prisotne so ovire ali pa je pametni telefon preveč oddaljen od krmilne ure. Prepričajte se, da je tehnologija Bluetooth® na vašem telefonu prižgana in se nato približajte krmilni uri ter poskusite ponovno.

Kako izbrišem krmilno uro myAquaSolar iz aplikacije?

Na glavnem zaslonu aplikacije odprite meni in izberite krmilno uro, ki jo želite izbrisati, nato pritisnite gumb Izbrisi krmilno uro (tj. Delete timer).

Kaj se zgodi, če iz aplikacije izbrišem krmilno uro myAquaSolar?

Krmilna ura, izbrisana iz aplikacije, nadaljuje z nastavljenimi cikli samodejnega namakanja, vendar ne bo več prikazana na glavnem zaslonu aplikacije.

Nastavljeno zalivanje se ne začne.

Preverite, da:

- je pipa za vodo odprta;
- se krmilna ura ne polni prvič;
- je krmilna ura dovolj napolnjena;
- je drsni gumb za samodejno namakanje vklopljen (tj. On);
- so programi pravilno nastavljeni in vključeni.

Namakalni cikli se izvedejo v drugačnem času od nastavljenega v aplikaciji myAquaSolar.

Napajanje krmilne ure je lahko popolnoma izpraznjeno, zato sta se datum in ura izgubila. Če želite samodejno posodobiti datum in uro, približajte pametni telefon na 10 m. Preverite ali je ikona Bluetooth® v aplikaciji modra, nato jo izberite. Preverite nastavljene programe namakanja.

Krmilna ura deluje samo v funkciji ročnega namakanja.

Če senzorja za dež ne uporabljate, se prepričajte, da je mostiček pravilno vstavljen v ohišje krmilne ure. Če je senzor za dež v uporabi, preverite v aplikaciji myAquaSolar ali prikazuje stanje dežja (modri dežnik na profilu krmilne ure). Če ni pogojev, da bi senzor za dež pokazal status dežja, preverite ali je pravilno priključen.

POGOSTA VPRAŠANJA / ODPRAVLJANJE TEŽAV

Ali lahko zaustavim funkcijo ročnega namakanja pred koncem?

Da. To storite tako, da izberete krmilno uro v aplikaciji myAquaSolar in nato tapnete STOP na strani za ročno namakanje. Druga možnost je, da na krmilni uri z tolikokrat pritisnete na veliki okrogli gumb, dokler ni nastavljeno zeleno stanje: samodejno zalivanje vklopljeno (utripa modra LED) ali brez samodejnega namakanja (utripa rdeča LED).

Ali lahko zaustavim samodejni cikel namakanja pred koncem?

Da. To storite tako, da izberete krmilno uro v aplikaciji myAquaSolar in nato tapnete STOP na strani za ročno namakanje. Druga možnost je, da na krmilni uri z tolikokrat pritisnete na veliki okrogli gumb, dokler ni nastavljeno zeleno stanje: samodejno zalivanje vklopljeno (utripa modra LED) ali brez samodejnega namakanja (utripa rdeča LED).

Ali lahko istočasno izvajam avtomatski in ročni cikel namakanja?

Ne. Med ročnim namakanjem so samodejni namakalni cikli začasno ustavljeni in deaktivirani.

Ali lahko ponastavim krmilno uro?

Da, lahko. Preden izvedete ponastavitev, se prepričajte, da ste na dobro osvetljenem območju, da se bo krmilna ura znova zagnala. Nikoli ne izvajajte ponastavitve medtem, ko krmilna ura izvaja cikel zalivanja: pretok vode se morda ne bo ustavil. Če želite ponastaviti krmilno uro, držite veliki okrogli gumb 20-30 sekund, dokler lučka LED ne preneha utripati. Ponovno pritisnite isti gumb, da preverite, ali LED lučka sveti. Ura, datum in programi namakanja pred ponastavitvijo bodo ohranjeni.

Ali lahko nadzorujem isto krmilno uro iz več kot enega pametnega telefona?

Da, lahko. Izvedite postopek seznanjanja na vsakem pametnem telefonu, ki ga želite uporabiti.

Če je bilo krmilni uri in njenim linijam v aplikaciji dodeljeno ime, morate to operacijo ponoviti na vsakem pametnem telefonu.

Opozorilo: Izogibajte se povezovanju 2 ali več pametnih telefonov na isti časovnik hkrati (v istem časovnem oknu).

ODSTRANJEVANJE



Prikazani simbol na izdelku oziroma na embalaži izdelka pomeni, da se odsluženi izdelek ne sme upoštevati kot običajni gospodinjski odpadek, temveč ga je treba oddati na ustrezno zbirno mesto za recikliranje električnih in elektronskih naprav. S tem, da izdelek odvržete na primeren način, prispevate k preprečevanju morebitnih negativnih posledic, ki bi lahko izhajale iz neustrezne odstranitve. Za vse dodatne informacije o recikliranju tega izdelka se obrnite na občinski urad, lokalno komunalno podjetje ali prodajno mesto, kjer ste izdelek kupili.

DEKLARACIJA O SKLADNOSTI MATERIALOV



Claber S.P.A. Via Pontebbana, 22
33080 Fiume Veneto - Pordenone
Italy

Ob predpostavki popolne odgovornosti izjavljamo, da je izdelek:

8498 - Dual myAquaSolar

je v skladu z veljavnimi evropskimi in britanskimi direktivami glede na izjave o skladnosti, ki so dostopne na naslednji povezavi:



www.claber.com/conformity/

Fiume Veneto, 12/2023

Managing Director Claber S.P.A.
Ing. Gian Luigi Spadotto

GARANCIJSKI POGOJI

Za napravo je zagotovljenih **36 mesecev** garancije, ki pričnejo teči od dneva nakupa, ki je naveden na računu ali potrdilu o nakupu (garancija velja le ob plačanem računu). Garancija se v primeru nepravilne uporabe ali nepooblaščenih posegov na napravi oziroma brez dokazila o nakupu razveljavi. Claber zagotavlja, da je ta izdelek proizveden brez napak v materialu in proizvodnji.

Claber bo v roku treh let od datuma nakupa brezplačno zamenjal ali popravil napake na napravi, v kolikor je naprava delovala v normalnih delovnih pogojih. Vzdrževanje, servisiranje in dobava nadomestnih delov proti plačilu so zagotovljeni vsaj 3 leta po preteku garancijskega roka. Obrabni materiali, kot so tesnila ali filtri krmilne ure niso predmet garancije.

Izdelek, ki ne bo popravljen v zakonsko določenem roku 45 dni od dneva prejema zahtevka za odpravo napake, bo uvoznik na kupčevo zahtevo brezplačno zamenjal z novim enakim ali, če le-ta ne bo več dobavljiv, s primerljivim novim artiklom.

Dajalec garancije izjavlja, da garancija ne izključuje pravic potrošnika, ki izhajajo iz odgovornosti prodajalca za napake na blagu.

Garancija preneha veljati v naslednjih primerih:

- če dokazilo o nakupu (račun, potrdilo o nakupu) ne obstaja;
- če je bila naprava uporabljena ali servisirana drugače, kot je navedeno v tem uporabniškem priročniku;
- če je bil izdelek nepravilno nameščen ali uporabljen;
- če vzdrževalna deli in popravila niso bila izvedena s strani pooblaščenega osebj;
- če je nastala škoda zaradi atmosferskih dejavnikov ali kemičnih substanc;

Claber ne prevzema nobene odgovornosti za izdelke, ki niso iz njihove proizvodnje, četudi so se uporabljali v kombinaciji s Claber izdelki.

Pri dostavi blaga kupcu, le ta prevzema vse tveganje morebitnih poškodb naprave. Za poprodajne storitve se obrnite na pooblaščen prodajalce Claber blaga v vaši državi. Garancija velja na področju Republike Slovenije.

OPOMBA O PRIPISU BLAGOVNE ZNAMKE

App Store je blagovna znamka, registrirana s strani Apple Inc. Android, Google Play in Google Play logo so blagovne znamke registrirane s strani Google LLC.

Blagovna znamka in logotip Bluetooth® sta registrirani blagovni znamki v lasti Bluetooth SIG, Inc. in sta v uporabi pod licenco Bluetooth SIG, Inc.

Claber S.p.A. ne zahteva nobenih pravic nad navedenimi blagovnimi znamkami tretjih oseb.



MT Cvek d.o.o.

Urejanje okolja, trgovina in storitve

SEDEŽ PODJETJA

MT Cvek d.o.o.
Ilovka 9

SI-4000 Kranj

TRGOVINA MT CVEK

CENTER IBI, vhod C5

Jelenčeva ulica 1
SI-4000 Kranj

www.mtcvek.si

www.claber.si

Servis: od pon. do pet. od 8:00 do 15:00

KLEMEN CVEK – GSM: 031 547 340

PRIMOŽ ČEBULJ – GSM: 041 357 878

Dokument je last podjetja MT Cvek d.o.o. Vsakršno nepooblaščenno spreminjanje, kopiranje, razmnoževanje ali distribuiranje tega dokumenta je prepovedano.

Za morebitne napake v tisku ne odgovarjamo, se pa zanje opravičujemo. Pridržujemo si pravico do nenapovedanih sprememb.

CLABER SPA - Via Pontebbana, 22
33080 Fiume Veneto PN - Italy
Tel. +39 0434 958836 - Fax +39 0434 957193 in-
fo@claber.com - www.claber.com

claber[®]