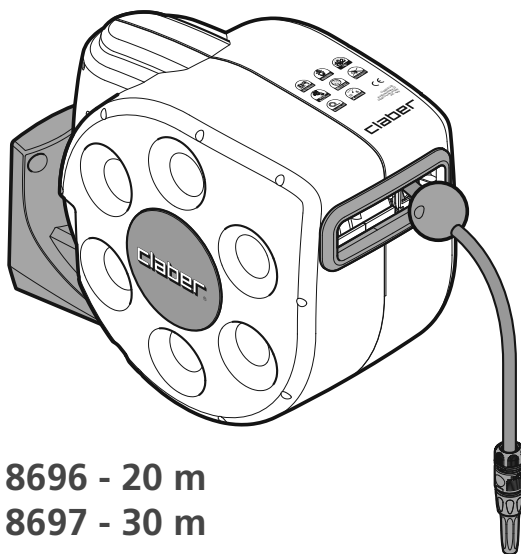


# Rotoroll<sup>®</sup> EVOLUTION 20/30 m

Vrtni kolut s cevjo z avtomatskim navijanjem

## NAVODILA ZA NAMESTITEV IN UPORABO



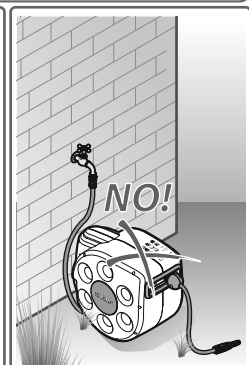
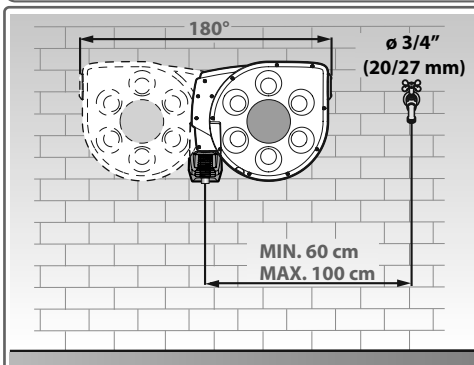
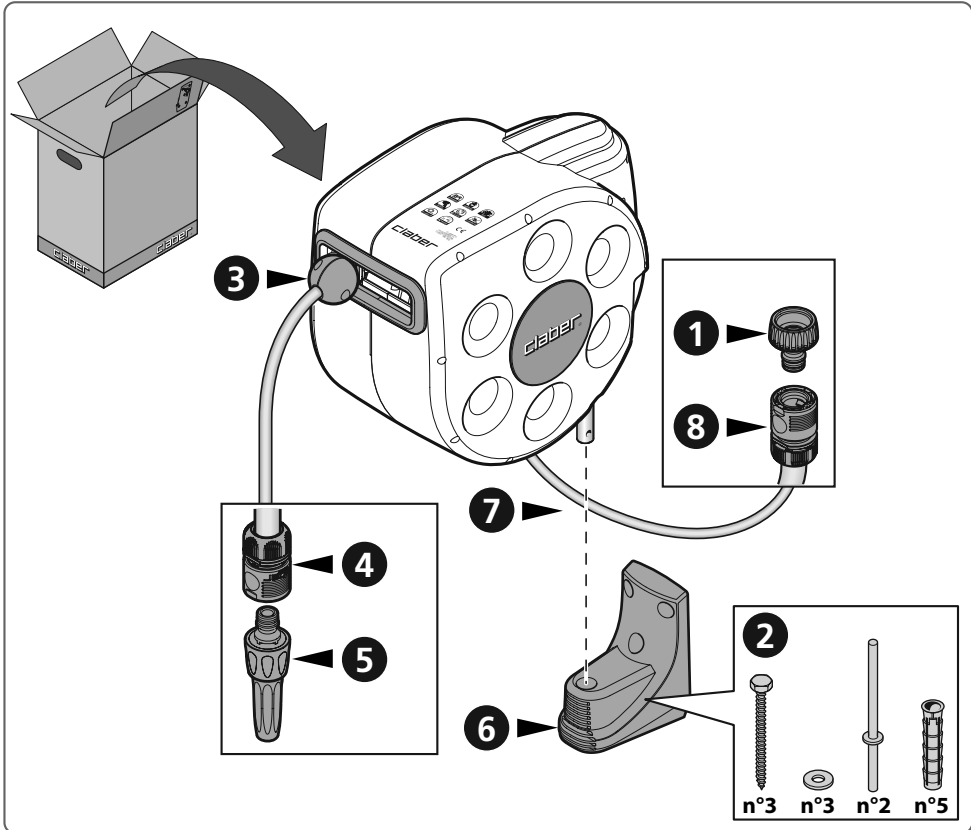
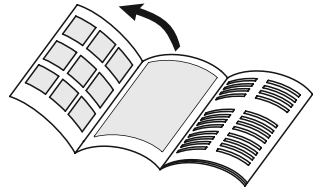
SLO

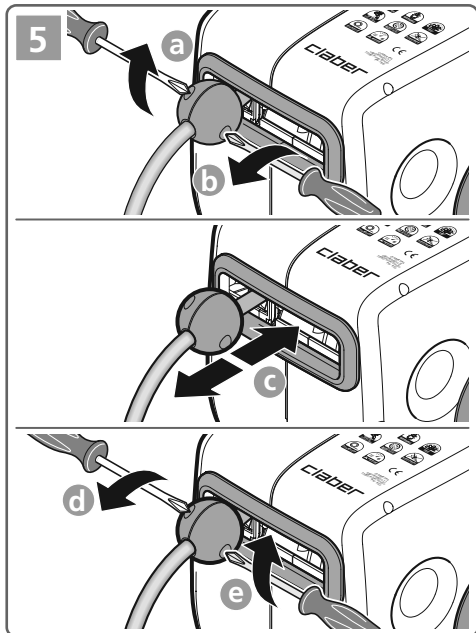
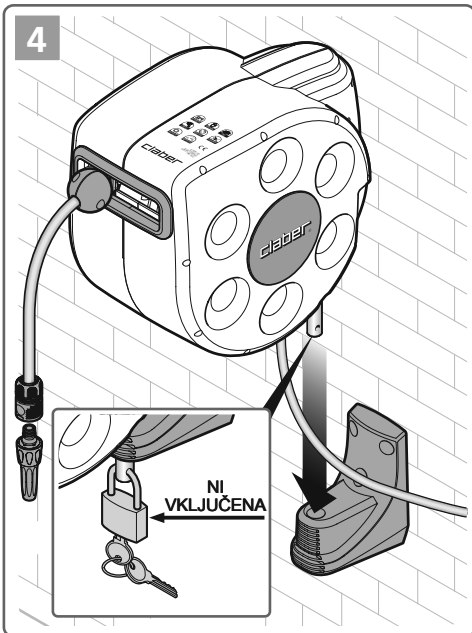
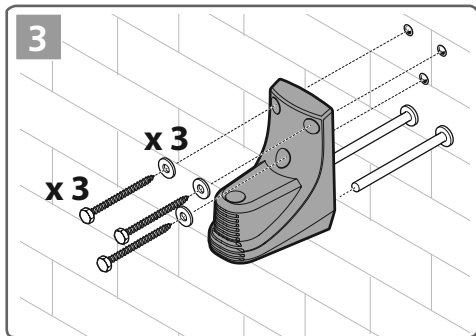
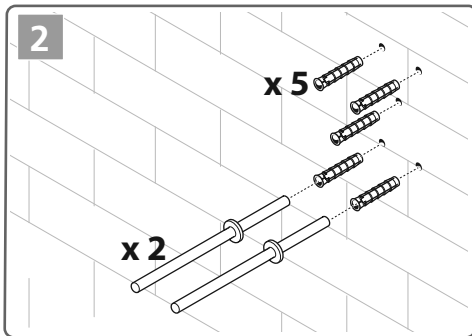
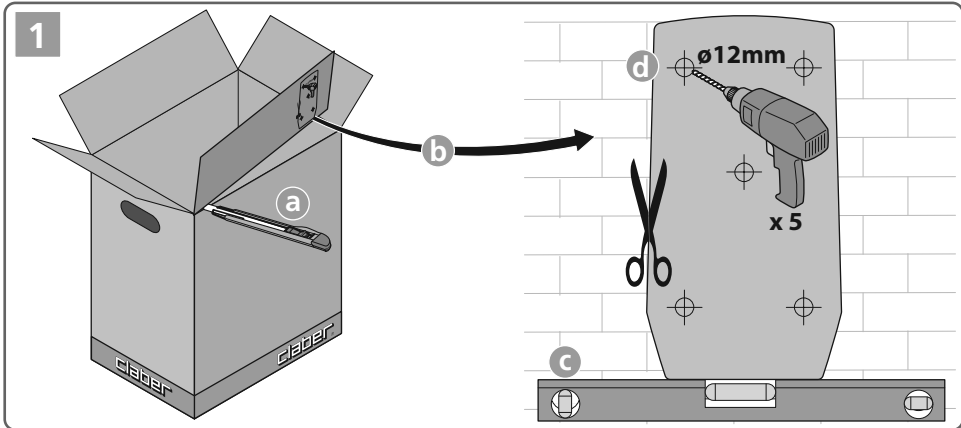
8696 - 20 m

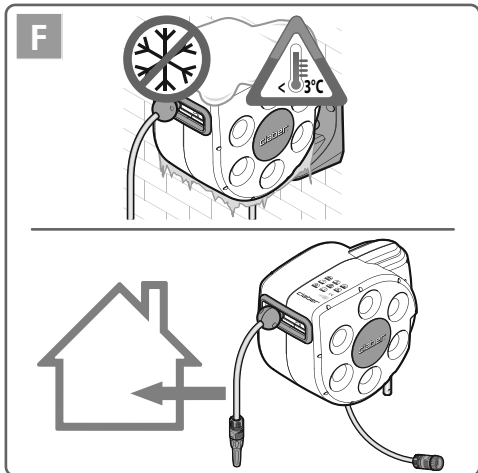
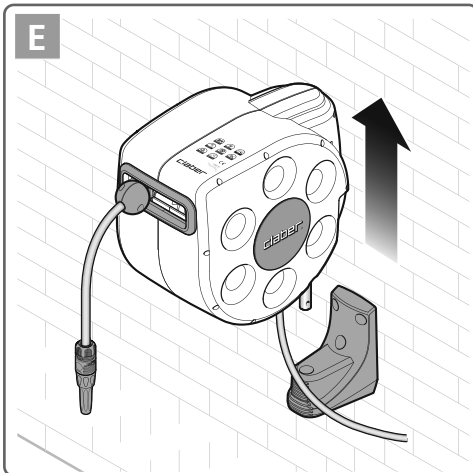
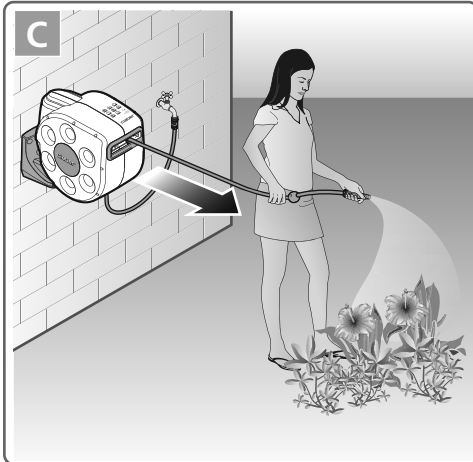
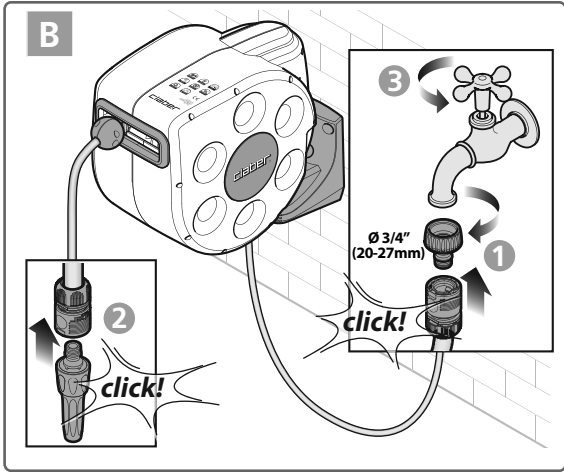
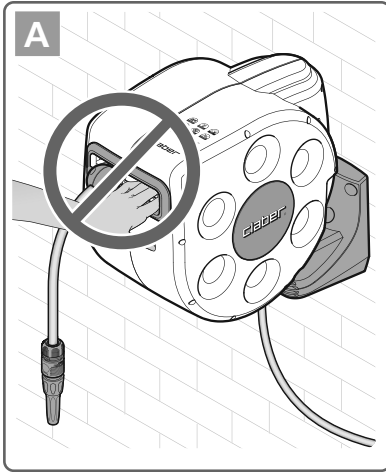
8697 - 30 m



**claber**<sup>®</sup>







## Splošna opozorila



### POMEMBNO

Pred namestitvijo in uporabo izdelka pozorno preberite ta navodila in jih shranite za morebitno kasnejšo uporabo.



## OPOZORILA

Kolut za samodejno navijanje vrtno cevi je zasnovan in izdelan izključno za uporabo na domovih in torej ni primeren za uporabo v gospodarskih in industrijskih dejavnostih ali na javnih površinah. Claber ne prevzema nikakršne odgovornosti za posledice drugačne ali neustrezne uporabe izdelka. Gibka cev, ki se nahaja v izdelku, se po uporabi z enim samim potegom samodejno spet navije na kolut.

Izdelek se s pomočjo nosilca iz kompleta pritrdi na steno po navodilih v tem uporabniškem priročniku. Rotoroll lahko obrnete za 180°.



## OKOLJSKA SKLADNOST

Embalaža je v celoti izdelana iz surovin, primernih za recikliranje, ki jih lahko odložite v običajne zabojnike za ločeno zbiranje odpadkov ali jih odnesete v zbirne centre.

Sestavne dele izdelka je mogoče reciklirati. Ob koncu njegove življenjske dobe ga odnesite v zbirni center.


Za podrobnejše informacije obiščite spletno stran: [www.claber.com](http://www.claber.com)

## GARANCIJA

Za izdelek veljajo garancijski pogoji, ki jih objavi prodajalec v državi, kjer se izdelek prodaja. V primeru napak v materialu ali proizvodnji so popravila morebitnih okvar

ali zamenjava izdelka brezplačni, do izteka garancijskega roka. Pri uveljavljanju garancije se s potrdilom o nakupu (račun) obrnite na prodajalca oziroma najbližji servisni center.

### POZOR

Ta simbol  opozarja na določene situacije, ki lahko privedejo do poškodb ali materialne škode.



## VARNOSTNI NAPOTKI

### POZOR

Upoštevajte te varnostne napotke, da ne boste poškodovali izdelka ali povzročili nevarnosti za ljudi.

Vsa popravila ali vgradnjo nadomestnih delov mora opraviti izključno pooblaščen servisni center.

Otroci ali osebe z omejenimi telesnimi, zaznavnimi ali duševnimi sposobnostmi naj izdelka ne uporabljajo, razen če so med uporabo ustrezno nadzorovani.

## Uporaba

### OPIS IZDELKA

- 1) Priključek za pipo Ø 3/4"
- 2) Zidni vložki, sorniki, vijaki in podložke za pritrditev na steno
- 3) Zaustavljajnik
- 4) Hitra spojka Ø 1/2" AQUASTOP
- 5) Razpršilec za vodo
- 6) Stenski nosilec
- 7) Dovodna cev
- 8) Hitra spojka Ø 1/2"

### NAMESTITEV



**POZOR** Preverite, da je stena dovolj čvrsta in stabilna.

- 1) Izrežite šablono iz kartonske embalaže, pritrdite jo na steno in jo ustrezno poravnajte.  
Označite mesta vrtanja na steni in izvrtajte luknje z vrtalnikom (sveder Ø 12).
- 2) Vstavite zidne vložke. V oba spodnja vložka vstavite sornika.
- 3) Vstavite nosilec koluta na 2 sornika in ga s pomočjo nasadnega ključa velikosti 10 mm pritrdite s 3 vijaki in 3 podložkami.
- 4) S kovinskim obešalom vstavite kolut Rotoroll na stensko držalo.  
Če je izdelek nameščen na javno dostopnem mestu, ga lahko zavarujete pred krajo tako, da ga zaklenete z obešanko (ni priložena), ki jo vstavite skozi luknjo na kovinskem obešalu pod stenskim držalom.
- 5) Z izvijačem odvijte oba vijaka zaskočnega mehanizma za cev. Premaknite zaskočni mehanizem v želeni položaj.  
Znova ga pritrdite z vijaki.

### NAČIN UPORABE



**POZOR** Med odvijanjem in ponovnim navijanjem cevi ne vstavljajte prstov v izhodno odprtino gibke cevi (Sl. A). Poleg tega pazite, da med navijanjem cev teče prosto in da ni umazana ali kako drugače ovirana.

Pri prvi uporabi (Sl. B) priključite gibko cev na vodovodno pipo, na drugi konec cevi vstavite nastavljiv razpršilec za vodo, nato pa odprite pipo za vodo.

#### Odvijanje gibke cevi.

Gibko cev izvlecite do zelene dolžine (Sl. C). Cev se samodejno zaskoči z značilnim »klikom«.

#### Navijanje gibke cevi

S kratkim potegom cevi sprožite mehanizem za samodejno navijanje; cev se enakomerno navija (Sl. D).

#### Po končani uporabi

Zaprite pipo za vodo in odprite nastavljiv razpršilec za vodo, da sprostite vodni tlak.

## Vzdrževanje



**POZOR** Nikoli ne odpirajte kasete Rotoroll: nevarnost poškodb! Morebitna popravila mora opraviti izključno pooblaščen servisni center.

## IZPRAZNJEVANJE

Preden pospravite Rotoroll, preverite, da je iz gibke cevi iztekla vsa voda. Vodo najlažje odstranite tako, da v celoti razvijete gibko cev in med tem pustite nastavljen razpršilec za vodo odprt.

## ODSTRANJEVANJE IN SHRANJEVANJE



**POZOR** Preden izdelek Rotoroll snamete s stenskega držala, preverite, da ste sami ali drugi uporabniki dovolj močni, da lahko brez težav rokujete z izdelkom (teža izdelka 8696: 8,5 kg; 8697: 12,5 kg).

Izvlcite Rotoroll iz sornika na stenskem držalu (Sl. E).

V zimskem času shranite Rotoroll na mesto, kjer je zaščiten pred zmrzaljo (Sl. F).

## Izjava o skladnosti CE

S to izjavo potrjujemo, da spodaj omenjeni izdelek, glede na zasnovo, izvedbo in v različici, v kateri je dan na trg, ustreza temeljnim varnostnim in zdravstvenim zahtevam direktiv ES. V primeru kakršnihkoli sprememb na stroju brez našega soglasja ta izjava preneha veljati.

**Proizvod:** Rotoroll Evolution

**Model:** 8696 Rotoroll Evolution 20 m  
8697 Rotoroll Evolution 30 m

### Merodajne direktive CE:

2006/42/ES (+2009/127/ES)

### Uporabljeni harmonizirani standardi:

EN ISO 12100

### Uporabljeni nacionalni predpisi:

-

Fiume Veneto, 16/11/2017

Predsednik Claber S.P.A.

Ing. Gian Luigi Spadotto

# ZASTOPSTVO ZA PRODAJO, SERVIS IN MONTAŽO V SLOVENIJI



## **MT Cvek d.o.o.**

Urejanje okolja in urbana oprema...

### **SEDEŽ PODJETJA**

MT CVEK d.o.o.  
Ilovka 9  
SI-4000 Kranj

tel: +386(0)4 236 79 20

fax: +386(0)4 236 79 21

### **TRGOVINA**

CENTER IBI, VHOD C5  
Jelenčeva ulica 1  
SI-4000 Kranj

tel: +386(0)4 251 14 20

fax: +386(0)4 251 14 23

[www.mtcvek.si](http://www.mtcvek.si)

[www.claber.si](http://www.claber.si)

*Dokument je last podjetja MT Cvek d.o.o. Vsakršno nepooblaščno spreminjanje, kopiranje, razmnoževanje ali distribuiranje tega okumenta je prepovedano.*

*Za morebitne napake v tisku ne odgovarjamo, se pa zanje opravičujemo. Pridržujemo si pravico do nenapovedanih sprememb.*



**claber**®