



MT Cvek d.o.o., CENTER IBI, Vhod C5, Jelenčeva ul.1, 4000 Kranj
Tel.: +386 (0)4 251 14 20, Fax: +386 (0)4 251 14 23, e-pošta: vrt@mtcvek.si
www.mtcvek.si www.claber.si

**ZA PRAVILNO DELOVANJE ROTOROLL® KOLUTA ZA CEV SLEDITE SPODAJ
NAVEDENIM PRAVILOM:**

ROTOROLL® NAMESTITE Približno 80 CM NAD TLEMI: CEV IZ KASETE SE MORA
IZVLEČI VZPOREDNO S TLEMI.

KO CEV DO KONCA IZVLEČETE IZ KASETE, PAZITE, DA JE NE VLEČETE VEČ: CEV SE
LAHKO ZASKOČI, DOLGOROČNO PA SE LAHKO POKVARI NOTRANJI MEHANIZEM.

V ZIMSKEM ČASU ROTOROLL® KASETE NE PUŠČAJTE ZUNAJ. POSPRAVITE JO NA
MESTO, KJER TEMPERATURA NE PADE POD 0°C.

GARANCIJA ZA NAPRAVO ROTOROLL® VELJA 24 MESECEV OD DNEVA NAKUPA.
PRI UVELJAVLJANJU GARANCIJE JE POTREBNO PRILOŽITI POTRDILO O NAKUPU.



Tehnična pomoč Claber

Knjižica z navodili za namestitev kasete Rotoroll®

Pravilna metoda zatikanja cevi na zeleni dolžini.

Cev prične vleči iz kasete in jo sproti navijajte na roko, tako da je sama cev vedno vodoravna s podlago, kot prikazuje spodnja slika:



Presežek cevi spustite, kar omogoči samodejnemu mehanizmu znotraj kasete, da se zaskoči (slika spodaj):

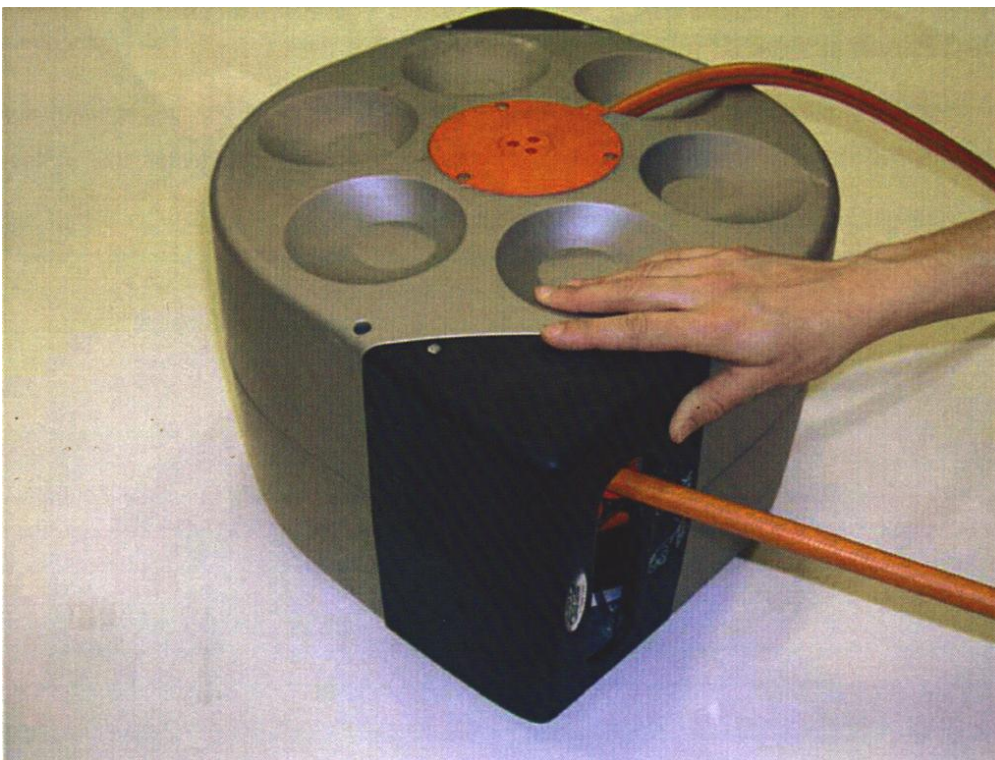


Na ta način se cev samodejno zaskoči na zeleni dolžini.



Način sprostitve cevi, ko je le-ta popolnoma raztegnjena.

V primeru, da je celotna cev izvlečena iz kasete in se zdi, da jo je težko pospraviti, lahko storite naslednje: Kaseto Rotoroll položite na podlago kot je prikazano na spodnji sliki (del s podaljškom, ki se priključi na vodni vir, naj gleda navzgor). Cev rahlo potegnite in jo tako nežno sprostite.



Redno vzdrževanje.

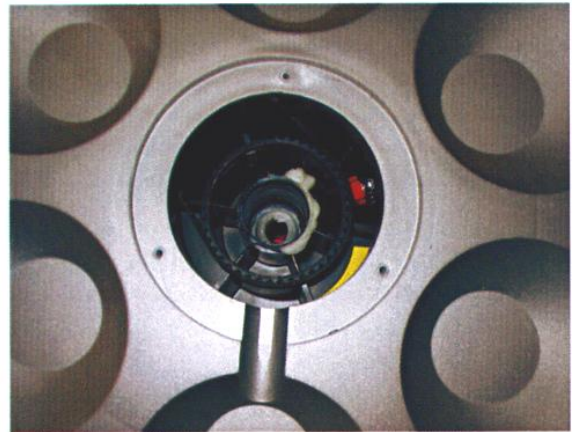
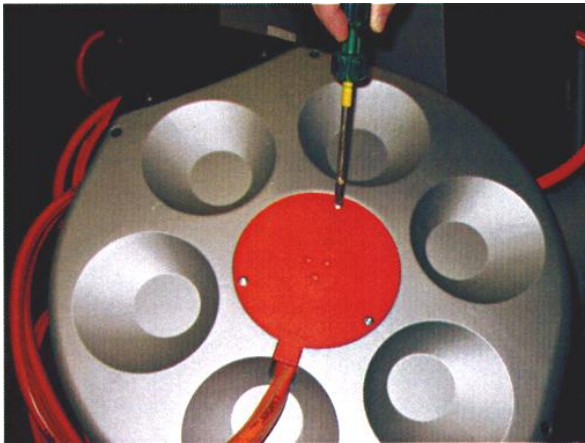
Občasno je potrebno cev popolnoma izvleči iz kasete in jo nato naviti nazaj. S tem preprečite kakršnokoli prekrivanje in vozlanje cevi znotraj kasete, kar bi lahko ogrozilo pravilno delovanje.

Zamenjava diska s podaljškom

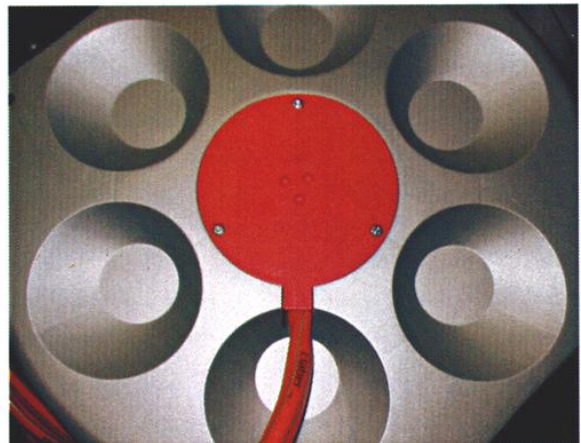
Pravilen način zamenjave dela s podaljškom – gre za oranžni disk iz katerega teče cev, ki se priključi na vodni vir – ne da bi ogrozili pravilno delovanja kasete Rotoroll®.

V primeru puščanja vode je potrebno zamenjati podaljšek. Da zamenjava poteka pravilno, je potrebno upoštevati naslednja navodila:

- 1) Z izvijačem oziroma posebnim ključem odvijte vijake in odstranite le stranski disk s podaljškom iz njegovega mesta. Cev priključite na pipo in preverite, ali voda resnično pušča v delu s podaljškom.



- 2) Vstavite nov podaljšek, preverite njegovo postavitev in zategnite vijake.



Opozorilo: Dobro preverite, da ste disk s podaljškom pravilno namestili v njegovo ležišče.

Za Rotoroll® 10m – koda 260089

Za Rotoroll® 20m – koda 260031

Priporočljivo je, da kasete Rotoroll® v zimskem času ne puščate zunaj na mrazu. Pospravite jo na mesto, kjer temperatura ne pade pod 0°C. Kaseto dobro zaščitimo, da preprečimo poškodbe zaradi zmrzali.

ZASTOPSTVO ZA PRODAJO, SERVIS IN MONTAŽO V SLOVENIJI



MT Cvek d.o.o.

Urejanje okolja in urbana oprema...

SEDEŽ PODJETJA

MT CVEK d.o.o.

Ilovka 9

SI-4000 Kranj

tel: +386(0)4 236 79 20

fax: +386(0)4 236 79 21

TRGOVINA

CENTER IBI, VHOD C5

Jelenčeva ulica 1

SI-4000 Kranj

tel: +386(0)4 251 14 20

fax: +386(0)4 251 14 23

www.mtcvek.si

www.claber.si

Servis:

od ponedeljka do petka od 8.00 do 15.00

KLEMEN CVEK

GSM: 031 547 340

PRIMOŽ ČEBULJ

GSM: 041 357 878