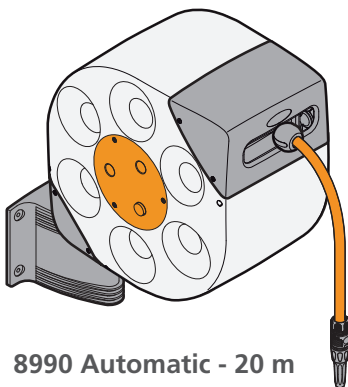


Rotoroll®

Avtomatski kolut za vrtno gumijasto cev

UPORABNIŠKI PRIROČNIK



8990 Automatic - 20 m

Dokument je last podjetja MT Cvek d.o.o.
Vsakršno nepooblaščenno spreminjanje,
kopiranje, razmnoževanje ali distribuiranje
tega dokumenta je prepovedano.

Za morebitne napake v tisku ne odgovarjamo,
se pa zanje opravičujemo.

Pridržujemo si pravico do nenapovedanih
sprememb.

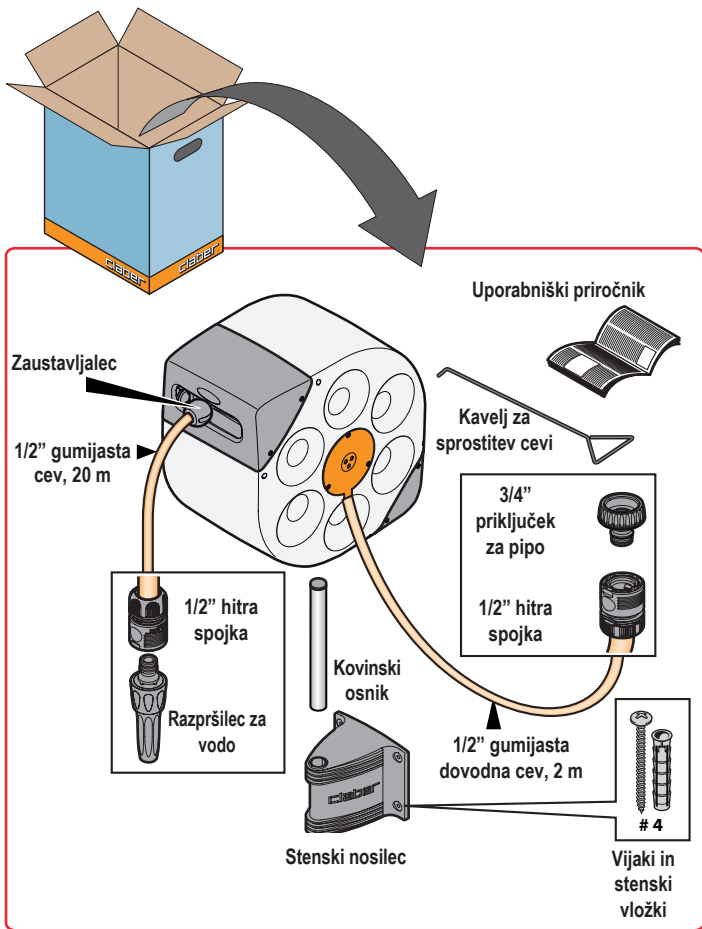


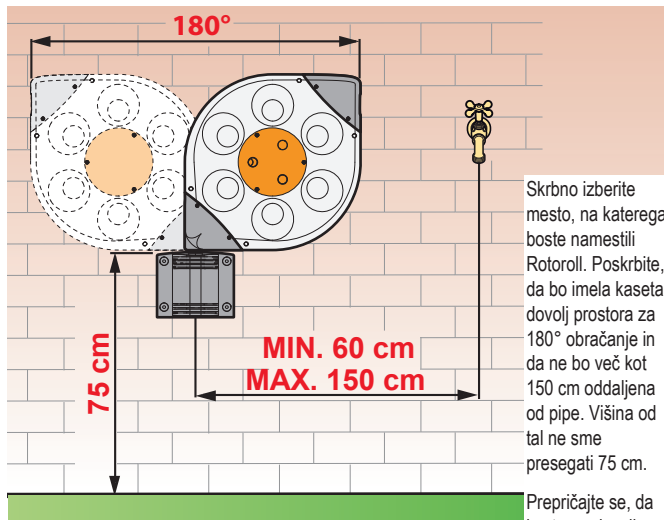
claber®

Zahvaljujemo se vam za zaupanje, ki ste nam ga izkazali z nakupom tega izdelka. Prosim, da pred prvo uporabo skrbno preberete uporabniški priročnik. Priročnik hranite na takem mestu, da ga lahko uporabite tudi v prihodnje: vsako poglavje vam bo zagotovilo vse potrebne informacije o tem, kako pravilno izvesti posamezne korake.

Uporaba izdelka Rotoroll je namenjena pristojnim odraslim osebam. Vsakršna drugačna uporaba (drugačna od uporabe, ki je navedena v tem uporabniškem priročniku) velja za neprimerno: proizvajalec ne prevzema nobene odgovornosti za škodo in poškodbe, ki izhajajo iz nepravilne uporabe. Proizvajalec v primeru nepravilne uporabe tudi ne bo popravil ali zamenjal delov, čeprav so ti še v garanciji.

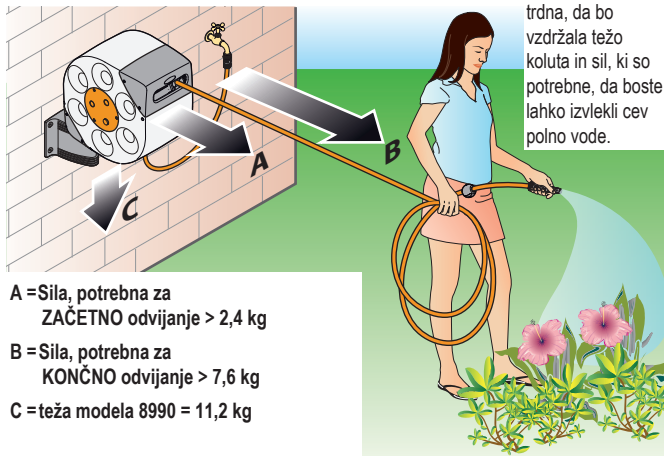
V primeru dodatnih vprašanj glede tega proizvoda, se obrnite na proizvajalca ali dobavitelja Claber izdelkov v vaši državi.





Skrbno izberite mesto, na katerega boste namestili Rotoroll. Poskrbite, da bo imela kasetna dovolj prostora za 180° obračanje in da ne bo več kot 150 cm oddaljena od pipe. Višina od tal ne sme presegati 75 cm.

Prepričajte se, da je stena dovolj trdna, da bo vzdržala težo koluta in sil, ki so potrebne, da boste lahko izvlekli cev polno vode.

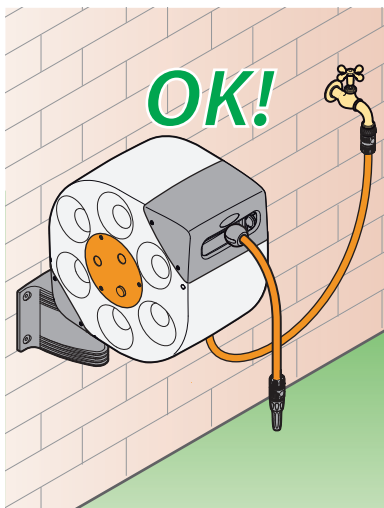
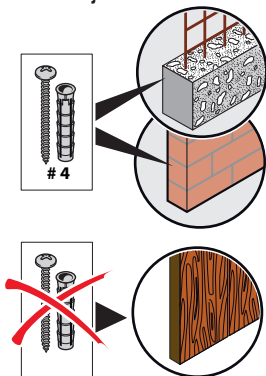


A = Sila, potrebna za ZAČETNO odvijanje > 2,4 kg

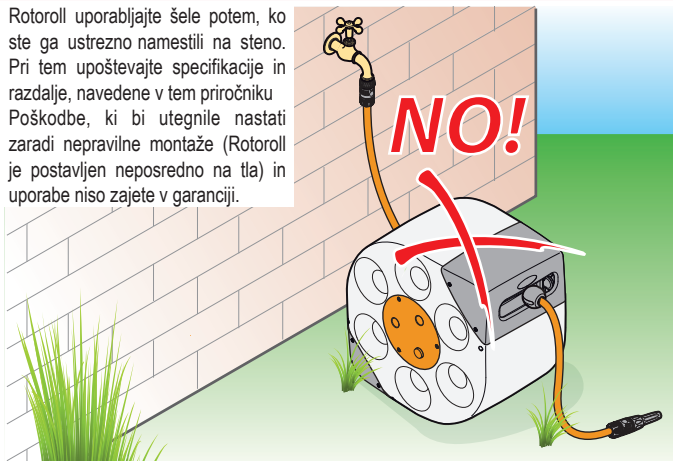
B = Sila, potrebna za KONČNO odvijanje > 7,6 kg

C = teža modela 8990 = 11,2 kg

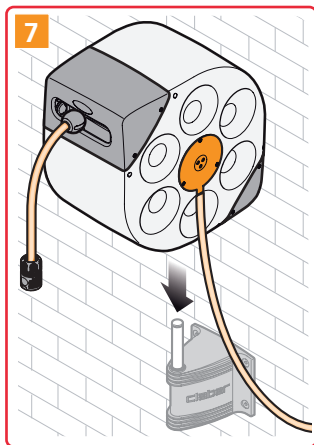
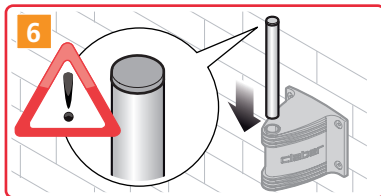
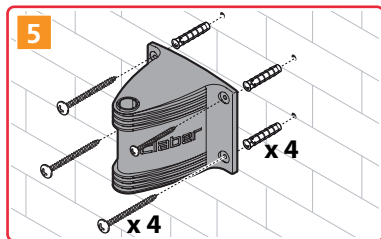
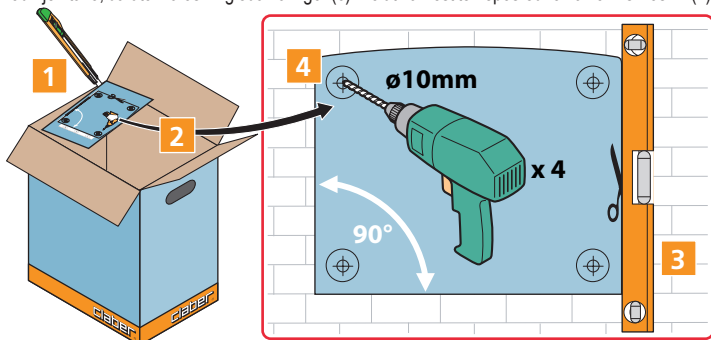
Za namestitev na opečnato ali cementno steno uporabite priložene vijake. Za namestitev na katerokoli drugo površino si priskrbite ustrezne vijake in zidne vložke.



Rotoroll uporabljajte šele potem, ko ste ga ustrezno namestili na steno. Pri tem upoštevajte specifikacije in razdalje, navedene v tem priročniku Poškodbe, ki bi utegnile nastati zaradi nepravilne montaže (Rotoroll je postavljen neposredno na tla) in uporabe niso zajete v garanciji.



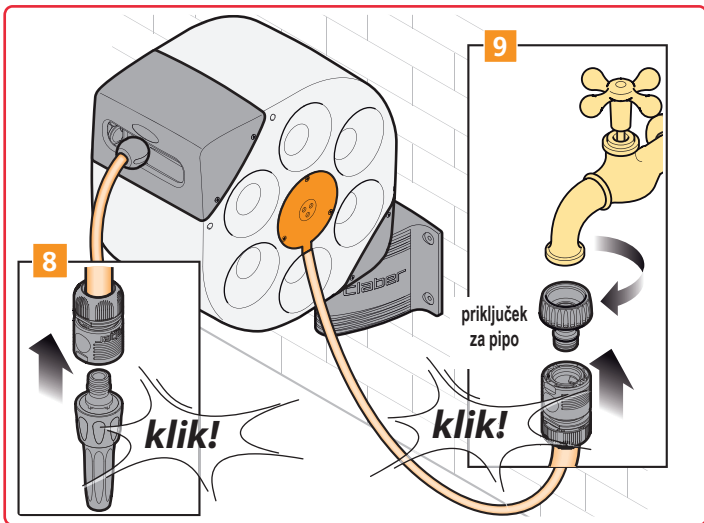
Na vrhu kartonske embalaže se nahaja šablona za vijačenje (1). Šablono izrežite (2) in jo začasno pritrdite/prilepite na steno. Pazite, da bo šablona poravnana. Pomagajte si z libelo (3). Z uporabo 10 mm svredra na označenih mestih na šabloni izvrtajte 4 luknje v steno (4). Vanje vstavite zidne vložke (5). Stenski nosilec pritrdite na steno z uporabo priloženih vijakov. Pazite, da je nosilec obrnjen tako, da utor za osnik gleda navzgor (6). Kolut namestite neposredno na kovinski osnik (7).

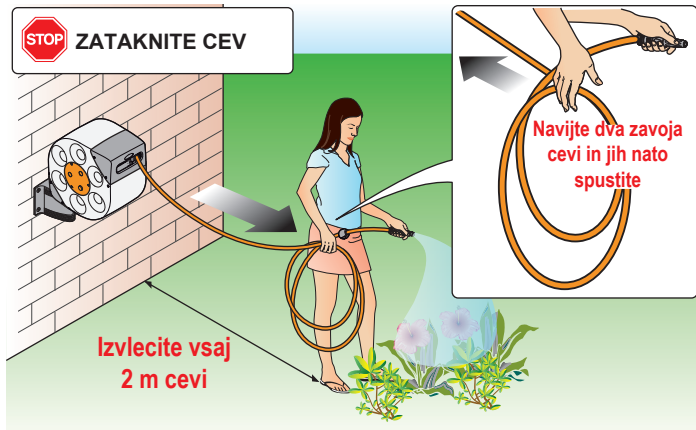


Priključite še:

- razpršilec za vodo na hitro spojko, ki se nahaja na koncu 1/2" gumijaste cevi (8);
- kolut na vodni vir, kar storite tako, da dovodno cev z uporabo hitre spojke in priključka za pipo priključite za zunanjo pipo (9);

Sedaj je vaš Rotoroll pripravljen za uporabo!





“SOFT BLOCK” SISTEM

Rotoroll je opremljen s posebnim **SOFTBLOCK** SYSTEM sistemom, ki poskrbi za to, da se cev med uporabo zatakne. Na ta način preprečimo, da bi se ponesreči samodejno navila nazaj v kolut, če bi se zgodilo, da bi vam med uporabo zdrsnila iz rok.

Da med uporabo cev zataknete:

- Izvlcite želeno dolžino cevi, ki je potrebna za zalivanje (**Pozor! Sistem **SOFTBLOCK** SYSTEM prične delovati šele, ko je dolžina izvlečene cevi večja od 2 m.**)
- Izvlcite dodatna dva zavoja cevi in ju držite v roki.
- Spustite ta dva zavoja cevi; cev se bo pričela navijati nazaj, vendar jo bo sistem **SOFTBLOCK** SYSTEM zelo hitro zaskočil.



Za sprostitve cevi in navitje nazaj:

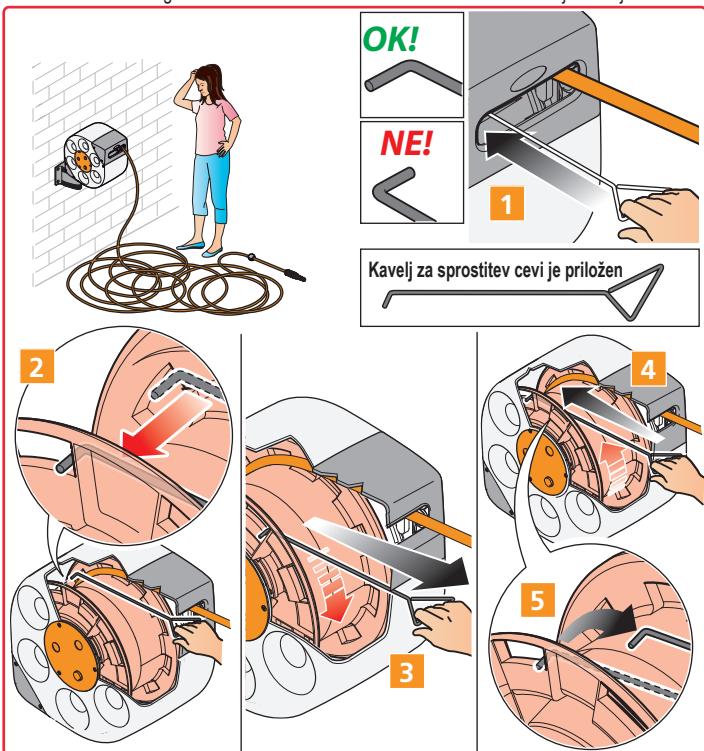
- Potegnite cev približno 10-20 cm naprej, da sprostite notranji zaskočni mehanizem, sistem **SOFTBLOCK** SYSTEM
- Če želite cev povsem naviti nazaj v kaseto, počasi hodite in vodite cev proti kaseti (cev ves čas držite v roki in je ne spustite, da se prosto navija).

Če vam cev po nesreči zdrsne iz roke, jo bo sistem **SOFTBLOCK** SYSTEM samodejno ustavil.
 Če želite sprostiti zaklep, ponovite zgornji postopek.

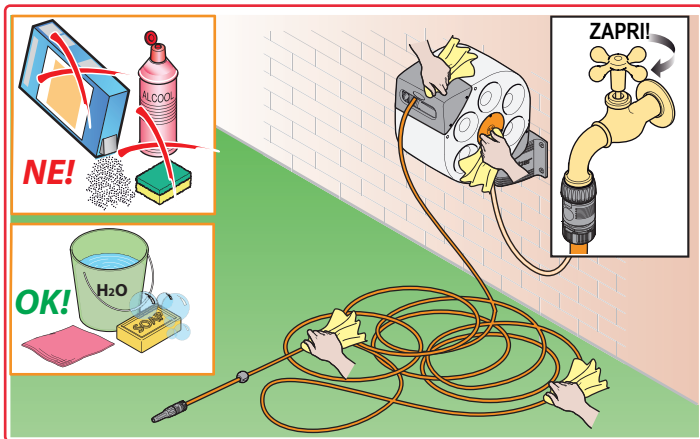
Lahko se zgodi, da popolnoma do konca izvlečete cev in se le-ta zatakne. Za sprostitvev cevi uporabite izdelku priložen kavelj.

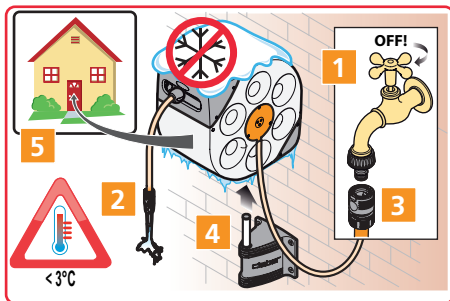
Sledite naslednjemu postopku:

1. Kavelj scela vstavite v levi del reže na izhodu za cev, pri čemer ga držite tako, da je njegov ukrivljeni del obrnjen v levo.
2. Zapnite ga za enega izmed zob na notranjem bobnu.
3. Kavelj potegnite do konca navzven (kolikor je to mogoče).
4. Počasi spuščajte kavelj navznoter, s čimer omogočite, da se boben sprosti. Z lahkim zasukom v desno ga iztaknite in nato izvlecite iz reže. Cev normalno navijte nazaj v kaseto.

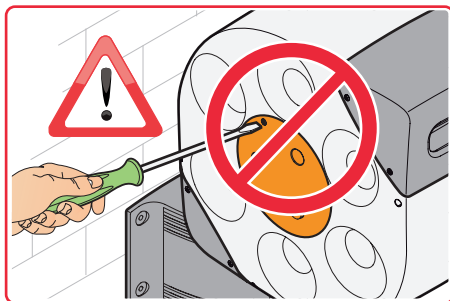


Da bo Rotoroll deloval pravilno in brez težav, morate pred navijanjem cevi v kaseto poskrbeti, da na cevi ni umazanije, listja, trave ipd. Cev pred navitjem obrišite z mehko krpo, ki je navlažena z vodo in običajnim milom. Tako bodo vodilo in notranje komponente ostali čisti.

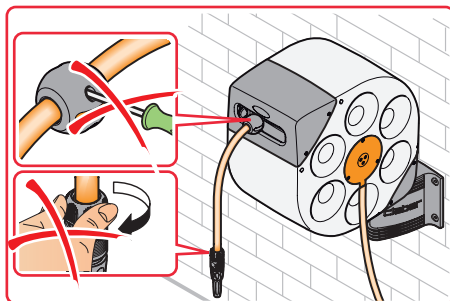




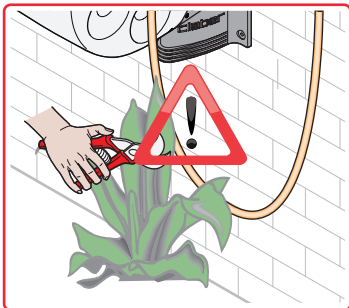
▮ Pozimi Rotoroll odstranite s stenskega nosilca in ga shranite v suhem in zaprtem prostoru, da preprečite njegovo izpostavitv prenizkim temperaturam (pod 3°C). Pred tem se prepričajte, da ste vodni ventil dodobra zapri in iz cevi spustili vso vodo.



▮ Sami nikoli ne odpirajte Rotoroll ohišja, da bi ga pregledali, zamenjali dele ali ga sami popravljali. Notranja vzmet bi lahko ušla iz svojega mesta in resno poškodovala ljudi, živali in/ali stvari, za kar proizvajalec ne prevzema nobene odgovornosti. Če se pojavijo kakršnekoli težave, se obrnite na prodajalca Claber izdelkov. Neupoštevanje te zahteve bo izničilo garancijo in razrešilo proizvajalca vseh odgovornosti.



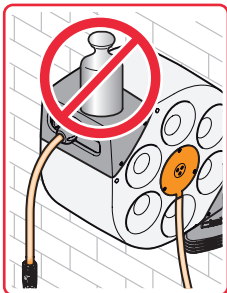
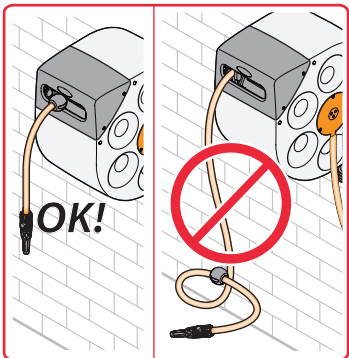
▮ Nikoli hkrati ne odstranite zaustavljalca in hitre spojke na koncu cevi. Na ta način se izognete možnosti, da bi celotno dolžino cevi potegnilo v notranjost kasete. V tem primeru je Rotoroll neuporaben.



- Poskrbite, da ostri in koničasti predmeti ne bodo poškodovali cevi.

- Ko zaključite z uporabo cevi, zaprite pipo in cev navijte nazaj v kaseto. S tem ne boste samo pospravili po vrtu, temveč boste, kar je najpomembnejše, notranjo vzmet zaščitili pred nesmiselno in dolgotrajno napetostjo.

- Poskrbite, da otroci ne bodo Rotoroll ali njegove dele uporabljali za igro. Na vrh naprave ne postavljajte dodatne teže (npr. lončnice ipd.).



Za napravo je zagotovljenih **24 mesecev** garancije, ki pričnejo teči od dneva nakupa, ki je naveden na računu ali potrdilu o nakupu (garancija velja le ob plačanem računu). Garancija se v primeru nepravilne uporabe ali nepooblaščenih posegov na napravi oziroma brez dokazila o nakupu razveljavi.

Garancijski pogoji

Claber zagotavlja, da je ta izdelek proizveden brez napak v materialu in proizvodnji. Garancija velja 24 mesecev od dneva nakupa. V tem času bo Claber brezplačno zamenjal ali popravil napake na napravi, v kolikor je naprava delovala v normalnih delovnih pogojih.

Garancija preneha veljati v naslednjih primerih:

- če dokazilo o nakupu (račun, potrdilo o nakupu) ne obstaja;
- če je bila naprava uporabljena ali servisirana drugače, kot je navedeno v tem uporabniškem priročniku;
- če vzdrževalna deli in popravila (z izjemo postopkov, navedenih v tem priročniku) niso bila izvedena s strani pooblaščenega oseba;
- če je bil izdelek nepravilno nameščen ali uporabljen;
- če je nastala škoda na izdelku zaradi atmosferskih dejavnikov (npr. izdelek je bil izpostavljen temperaturam pod 3°C);
- če je nastala škoda na izdelku zaradi kemičnih substanc (npr. klor, gnojila, vodni kamen itd.);

Claber ne prevzema nobene odgovornosti za izdelke, ki niso iz njihove proizvodnje, četudi so se uporabljali v kombinaciji s Claber izdelki. V zgoraj navedenih primerih zlorab postane garancija nična in jo je nemogoče uveljavljati.

Pri dostavi blaga kupcu, le ta prevzema vse tveganje morebitnih poškodb naprave.

Proizvajalec, prodajalec ali uradni servis Claber izdelkov lahko po lastni presoji določi, da je izdelek ali dele le-tega potrebno poslati v Claber oddelek za razreševanje garancij na sedež podjetja v Italijo. Vsi prevozni stroški in tveganja so na strani stranke. V kolikor se ugotovi, da je napaka/okvara v sklopu garancije, bo Claber brezplačno zamenjal ali popravil napake na napravi. Vsa popravila ali zamenjave so upravičeni do garancije le za preostanek prvotne garancijske dobe, ki se je začela na dan nakupa izdelka.

Če je ugotovljeno, da so napake/okvare nastale zaradi nepravilne oziroma neustrezne uporabe ali montaže, garancija ne pokriva nastalih napak/okvar in lahko nastanejo stroški, ki so na strani kupca.

Za prodajne storitve se obrnite na pooblaščen prodajalce Claber blaga v vaši državi. Za dodatne informacije lahko kontaktirate neposredno v Claber center za pomoč strankam:

- pokličite podjetje Claber Spa -> (+39) 0434 958 836
- pošljite faks -> (+39) 0434 957 193
- pošljite e-pošto -> info@claber.com

Višite serijsko številko

--	--	--	--	--	--	--	--	--	--

CE Izjava o skladnosti

Claber S.p.A.

Via Pontebbana 22 – 33080 – Fiume Veneto – Pordenone Italija

Pod polno pravno odgovornostjo izjavljamo, da je proizvod:

8990 - ROTOROLL AUTOMATIC

v skladu z Evropsko direktivo 2006/42/CE (EN292-1;EN292-2; EN294).

Fiume Veneto, 04/12/2012

CE 07

Odgovorni za certificiranje

Ing. Aladino Pegolo

Ing. Aladino Pegolo

ZASTOPSTVO ZA PRODAJO, SERVIS IN MONTAŽO V SLOVENIJI



MT Cvek d.o.o.

Urejanje okolja in urbana oprema...

SEDEŽ PODJETJA

MT CVEK d.o.o.
Ilovka 9
SI-4000 Kranj

tel: +386(0)4 236 79 20

fax: +386(0)4 236 79 21

TRGOVINA

CENTER IBI, VHOD C5
Jelenčeva ulica 1
SI-4000 Kranj

tel: +386(0)4 251 14 20

fax: +386(0)4 251 14 23

e-pošta: trgovina@mtcvek.si

www.mtcvek.si

www.claber.si

Servis:

od ponedeljka do petka od 8.00 do 15.00

KLEMEN CVEK - GSM: 031 547 340

Nastavitve ure: PRIMOŽ ČEBULJ
GSM: 041 357 878

Električar: GREGA MRGOLE
GSM: 041 649 460

Dokument je last podjetja MT Cvek d.o.o. Vsakršno nepooblaščenno spreminjanje, kopiranje, razmnoževanje ali distribuiranje tega dokumenta je prepovedano.

*Za morebitne napake v tisku ne odgovarjamo, se pa zanje opravičujemo.
Pridržujemo si pravico do nenapovedanih sprememb.*



Masters of Water

CLABER SPA
Via Pontebbana, 22
33080 Fiume Veneto
PN - Italy
Tel. +39 0434 958836
Fax +39 0434 957193

info@claber.com
www.claber.com

